



こんな方におすすめです

- ✓ セミナーやイベントに積極的に参加する、情報感度の高い方
- ✓ 同じ志を持つ仲間や、信頼できる相談相手を求めている方
- ✓ 全国で実践を重ねる先駆者となつたり、視野を広げたい方
- ✓ 川西市を舞台に、企業や行政と共に何かを生み出したい方

応募から受講までの手順

STEP 1

申込受付・受講料納付

ピーティックスからお申し込みいただき、クレジットカードで決済をお願いします。

[A] 2026年度に新たに受講される方 募集期間:7.1※~8.5※ 定員:先着50名

[B] 2025年度に受講された方 募集期間:7.27①~8.5※ 定員:先着30名

STEP 2

事務局からのご連絡(8.10①)

受講までの流れについて、メールでご連絡します。
noteメンバーシップ登録のご案内も含まれます。

STEP 3

noteメンバーシップ登録

8.23①までに、noteにご登録いただき、メンバーシップ料金(月額100円)をクレジットカード等でお支払いください。

STEP 4

キックオフ	講義1	講義2	交流会	講義3	講義4	成果発表会
2026.8.23①	9.3④	10.14③	11.22①	12.3④	2027.1.27③	2.28①

講義・交流・noteコンテンツを通じて、仲間と共に学びを深めていきます。

受講料

- ▶ 全4回の講義・交流タイム
 - [A] 2026年度に新たに受講される方
 - 一般:10,000円
 - 大学生(社会人学生は除く):5,000円
 - 中学生:無料
 - [B] 2025年度に受講された方
 - 5,000円(通しでの受講のみ受付)

- ▶ 別途、note購読料(月額100円 × ~7ヶ月):~600円

※note購読料は初月無料です。
 ※2026年8月~2027年2月までの7ヶ月間は購読が必須となります。
 ※2027年3月以降は自由に購読を解約いただけます。
 ※受講料・note購読料ともに、返金はできません。

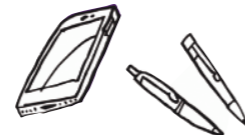
noteでは、講師紹介や講義レポート・動画アーカイブ、受講者限定の記事などを発信予定です。スクールの学びを深め、参加者同士のつながりを育む場としても活用します。

開催場所

本スクールは、回により以下のいずれかの会場で開催します。
どちらの会場も、駅直結でアクセスしやすい立地です。各回の開催場所にご注意のうえお越しください。

アステ市民プラザ アステホール 〒666-0033 川西市栄町25番1-601号 アステ川西6階(阪急電鉄 川西能勢口駅前)

川西市立ギャラリーかわにし 〒666-0033 川西市栄町20-1(阪急電鉄 川西能勢口駅 駅舎1階)



申込み方法

お申込みは「ピーティックス」から受け付けています。次のURLまたはQRコードから申込ページにアクセスし、チケットをお申し込みください。
 ※お申込み時に、お名前・ご住所・ご連絡先等を記入いただきます。
 ※お申込み完了後、Peatixから確認メールが届きます
 ※Peatixで受講料(note登録料を除く)をお支払いください

[A] 2026年度に新たに受講される方

<https://peatix.com/event/5060820>

[B] 2025年度に受講された方

<https://peatix.com/event/5062457>



[A] 2026年度に新たに受講される方



[B] 2025年度に受講された方



主催者:川西市中心市街地活性化協議会

〒666-0033 川西市栄町20-1 ベルフロラ・かわにし1階 川西市まちなか交流拠点マチノマ内

ローカルビジネスハブ かわにし 検索

<https://localbizhub-kawanishi.com/>

お問い合わせ、ご質問は
WEBページからどうぞ

↑このまちで何がビジネスになるのか、視点が変わりました ↓(40代男性)

↑実践者の失敗談も含めたリアルな話が、自分の一步を踏み出す身気になりました ↓(40代男性)

↑受講生同士でプロジェクトを立ち上げることができました ↓(30代女性)

満足度
97%

活動をスタート
75%

第2期募集

ビジネス交流スクール

LOCAL BUSINESS HUB

かわにし 2026

出会いが気づきを生み、気づきがまちを変える。

2026.8.23① - 2027.2.28①

全4回講座 19:00-21:00

交流会等を除く

アステ市民プラザ アステホール または 川西市立ギャラリーかわにし

主催 川西市中心市街地活性化協議会

企画協力 合同会社サスティナブル・デザイン都市戦略研究所

運営協力 合同会社アンドイェ

協力 尼崎信用金庫/エイチ・ツー・オー・リテイリング株式会社/阪急電鉄株式会社/
株式会社みなと銀行/能勢電鉄株式会社/川西市商工会/川西市



LBHかわにし ビジネス交流スクール

学びへの挑戦者たちが、つながり、学びあい 次の一歩を 踏みだす1年間。

「LOCAL BUSINESS HUB かわにし」は、川西市というまちを舞台に、実践者による講義、双方向の対話、そして人と人との関係性を育む交流を通じて、多様なビジネスパーソンが共に学び、共に育つ“出会いと実験の場”です。この場で交わされる言葉やアイデア、想いが、それぞれの現場に変化の種を持ち帰り、やがて“まちを動かす力”へとつながっていくことをめざします。

Q. なぜ、かわにしでビジネス交流スクールを開催するのか？

A. ビジネスを学ぶ手段は都市に集中しがちです。けれど、私たちは思います。必ずしもMBAを取らなくても、大きな資本がなくても、地域のリアルな課題と人とのつながりの中でこそ、深く柔軟なビジネスの力は育つのだと。このスクールは、都市部で働き、地方で暮らす人が、現場感覚を持つゲストや多様な参加メンバーと出会い、対話を重ね、共に考え、実践への一歩を踏み出すための場です。地元の価値を見つめ直したい人、ビジネスでまちに関わりたい人、自分なりのやり方で社会に貢献したい人へ。このまちを舞台に、自分らしい「ビジネスのかたち」を育ててみませんか。

スクールの特徴

POINT 1



講義×ディスカッション×交流

受け身で終わらない学びの場。気づきを言葉にし、対話を通じて深めることで、参加メンバーの熱量と連帯感が高まります。

POINT 2



実践者によるリアルな講義

全国で活躍する実践者をゲストに迎え、多彩なビジネスのリアルを学ぶ。突破口となる視点やアイデアに出会えます。

POINT 3



つながりを育てる仕組み

リアルとオンラインを活用し、学びの外でも関係性が育つ仕掛けを設計。顔の見えるつながりが、行動を後押しします。

ビジネス交流スクール修了後は、さらに学びを深めたい方のために「ビジネス実践ラボ(アドバンスコース)」をご用意しています。半年間の実践プログラムで、専門コンサルタントが伴走し、あなたのアイデアを具体的なビジネスとして形にしていきます。詳細は修了時にご案内します。

2025年度受講生+ラボ生とLINEで直結! いつでも相談・協力しあえるコミュニティ

ビジネス交流スクールに参加すると、2025年度受講

生や、事業化を進めるビジネス実践ラボ受講生と同

じコミュニティに参加することができます。特に、

LINEオープンチャットには、日常的につながり、「誰

かこのスキル持っている人はいませんか?」「このイ

ベントを一緒にやりませんか?」といった相談や協

力依頼が気軽にできる環境があります。コース修了

後も関係は継続。年数回の交流会などもあり、学び

続け、つながり続けられるのが、LOCAL BUSINESS

HUB かわにしコミュニティの魅力です。



全国各地でユニークなビジネスを実践し続ける ゲスト講師陣が登場!



DAY 1 2026.8.23(日)
10:00-12:00

川西市立ギャラリーかわにし
キックオフミーティング



ビジネス交流スクール受講のためのオリエンテーションと交流会

DAY 4 2026.11.22(日)
16:00-19:00

アステ市民プラザ アステホール
交流会



お互いのできること・やりたいことを可視化し、つながりの種をまく会

DAY 7 2027.2.28(日)
10:00-17:00

アステ市民プラザ アステホール
成果発表会



全4回のグループワークで仕上げた内容を発表
ラボ生によるビジネスプラン発表会も

DAY 2 2026.9.3(木)
19:00-21:00

アステ市民プラザ アステホール
講義1 ビジネスの機会の見つけ方

街のメディアな
マイクロホテルを開く
当たり前が当たり前でない視点の可能性



Okazaki Micro Hotel ANGLE
飯田 圭さん

都内大学を卒業し、リターンで地元の地方銀行に勤務。その後、愛知県岡崎市に転職で移住。2020年6月に元カメラ屋を改装した、個室6部屋のマイクロホテル「Okazaki Micro Hotel ANGLE」を立ち上げ。

DAY 3 2026.10.14(水)
19:00-21:00

アステ市民プラザ アステホール
講義2 自分のやりたいことや強みの見つけ方

150年続く味噌屋の
"発酵兄妹"の挑戦
伝統を楽しく伝える仕事



五味醤油株式会社
五味 仁さん

五味醤油6代目/発酵兄妹(兄)。手前みそや発酵醸造文化の素晴らしさを広めるために、うたっておどって醸し中。世界初の発酵ラジオ番組「発酵兄妹のCOZY TALK」(YBSラジオ)出演中。

DAY 5 2026.12.3(木)
19:00-21:00

アステ市民プラザ アステホール
講義3 小さく始めるための具体的なステップ

移住して
クラフトビール屋を始める
地域で支え合い、未来をつくる事業づくり



365+1 BEER
有賀 敬直さん

都市デザイン事務所ハートビートプランにて、公共空間を中心としたエリア再生に携わる。2020年に業務で関わった山口県長門市に移住し、長門湯本温泉街に365+1 BEER設立。

DAY 6 2027.1.27(水)
19:00-21:00

アステ市民プラザ アステホール
講義4 共感を生み、ビジネスを広げる方法

EAT LOCAL KOBE
ファーマーズマーケット
官民共催で継続・育むコミュニティ



一般社団法人 KOBE FARMERS MARKET
小泉 亜由美さん

「価値の再編集」を軸にKOBE FARMERS MARKETの立ち上げに参画。一次産業や地域の価値をテーマに、ファーマーズマーケットや商店、農業スクールの企画・運営、広報、ブランディングに携わる。

講義の1日

チェックイン
交流&トーク

18:00開場
18:30-18:50クロストーク

講義の前に、協力企業や受講生等による話題提供を予定しています。

講義 &
質疑応答

19:00-20:15

仕事や学校が落ち着いた時間からスタート。ひとりひとりが集中して受講できる場です。

グループワーク

20:15-21:00

受講生同士でグループワークを行い、全4回のまとめを成果発表会で披露します。

アフター交流会

21:00-21:30

飲み物やお菓子と共に、リラックスできる雰囲気の中で時間が許す限り交流ができます(自由解散)。

オンラインでの
コミュニティづくり

note YouTube

メディアプラットフォーム「note」で写真や動画の共有(「YouTube」限定動画)、参加者紹介、掲示板を通じた交流を行い、ナレッジシェアとつながりを可視化します。