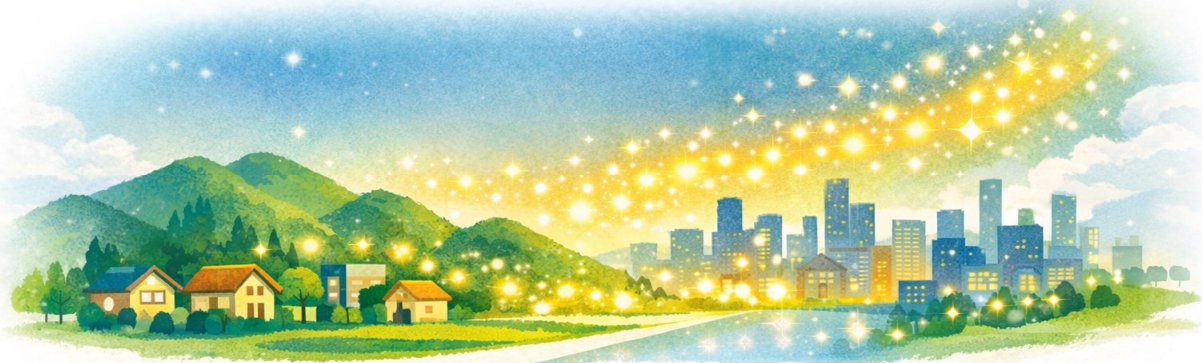


事前相談は7月10日(金)まで。
お早めにご相談ください！！

川西市地域経済循環創造事業補助金

ローカル10,000プロジェクト



最大 5,500万円 支援

ローカル10,000プロジェクトとは

地域の資源と資金を活用した地域密着型事業に取り組もうとする事業者に総務省の制度を利用し、初期投資費用を支援する制度です。
国・市・地域金融機関が連携し、地域に新しい経済循環を作る”はじめの一歩”を支援します。

事業実施計画書 申請期間

7月24日(金)午前9時 から 7月31日(金)午後5時 まで

事前相談期間 5月1日(金)午前9時 から 7月10日(金)午後5時 まで

※申請希望の方は申請前に必ず事前相談を受けてください。

支援内容

地域金融機関の融資額から助成額が決定します。補助額と同額以上の地域金融機関による融資等を受ける必要があります。
※助成額は最大5,500万円ですが、他市事例では、約400万円での国の交付決定を受けた事例があります。

融資額※1	助成上限額
4倍以上 (2億2,000万円以上)	5,500万円
3倍以上4倍未満 (1億5,000万円以上)	5,000万円
2倍以上3倍未満 (8,000万円以上)	4,000万円
1倍以上2倍未満※2 (3,000万円以上)	3,000万円

※1 地域金融機関による無担保の融資等が必要

※2 融資額が3,000万円未満の場合、その同額が助成上限額となります


対象者


民間事業者(法人・個人)


対象経費

初期投資費用

 施設整備費(用地取得費を除く)

 機械装置費(システム構築等も対象)

 備品費(リース・レンタルも対象)

 調査研究費

事業スケジュール

5月1日～
7月10日

事前相談期間

7月24日
～7月31日

提出書類一式 申請期間

8月

一次審査(書類)、二次審査(プレゼンテーション)

9月

審査結果通知

9～12月

国交付決定、事業着手

翌1月以降

実績報告、補助金確定、補助金支払

事業開始後

事業完了の翌年度から5年間は収益状況を報告
10年間は国が行うフォローアップ調査を実施

対象要件

- 地域資源の活用
- 地域課題への対応
- 地域金融機関
による融資等
- 新規性
- モデル性

審査のポイント

地域資源の活用

事業の実現性

雇用計画

公共的な
地域課題の解決

事業の新規性

モデル性

リスクに対する
回避策

地域金融機関
との連携

事業の継続性・
自立性

詳細は募集要項をご覧ください

融資について

本事業の採択にあたっては、助成額と同額以上の**地域金融機関による無担保の融資等※が必要**です。

※ 地域金融機関の融資の他に、地域活性化のためのファンドによる出資をうける事業も対象になります。

お問い合わせ

川西市 市民環境部 産業振興課

TEL 072-740-1162(直通)

Mail kawa0181@city.kawanishi.lg.jp

