

表題部 (土地の表示)		調製	平成11年2月25日	不動産番号	1401000067309
地図番号	余白	筆界特定	余白		
所在	川西市絹延町			余白	
①地番	②地目	③地積	町反数	歩	原因及びその日付〔登記の日付〕
3番	田	⑩	806		余白
余白	宅地		813	22	②③昭和41年7月5日地目変更 〔昭和41年10月27日〕
97番	余白	余白			①変更 〔昭和43年8月2日〕
余白	余白		4136	84	③98番2、99番、116番2、120番、 121番2を合筆 〔昭和58年11月1日〕
97番1	余白		3909	87	①③97番1、97番2、97番3に分筆 〔昭和58年11月1日〕
余白	余白	余白			昭和63年法務省令第37号附則第2条第2項 の規定により移記 平成11年2月25日
余白	余白		2538	25	③錯誤 ③97番1、97番4ないし97番9に分筆 〔令和5年10月30日〕

権利部 (甲区) (所有権に関する事項)			
順位番号	登記の目的	受付年月日・受付番号	権利者その他の事項
1	合併による所有権登記	昭和58年11月1日 第30706号	所有者 川西市 順位2番の登記を移記
	余白	余白	昭和63年法務省令第37号附則第2条第2項 の規定により移記 平成11年2月25日



これは登記記録に記録されている事項の全部を証明した書面である。ただし、登記記録の乙区に記録されている事項はない。

令和7年11月17日
神戸地方法務局伊丹支局

登記官

守安 裕



* 「登記の目的」欄に「相続人申告」と記載されている登記は、所有権の登記名義人(所有者)の相続人からの申出に基づき、
登記官が職権で、申出があった相続人の住所・氏名等を付記したものであり、権利関係を公示するものではない。

* 下線のあるものは抹消事項であることを示す。

整理番号 D77346 (1/6)

表題部 (土地の表示)		調製	余白	不動産番号	1401010162490
地図番号	余白	筆界特定	余白		
所在	川西市絹延町			余白	
①地番	②地目	③地積 m		原因及びその日付 [登記の日付]	
97番6	宅地	193.71		97番1から分筆 [令和5年10月30日]	

権利部 (甲区) (所有権に関する事項)			
順位番号	登記の目的	受付年月日・受付番号	権利者その他の事項
1	合併による所有権登記	昭和58年11月1日 第30706号	所有者 川西市 順位1番の登記を転写 令和5年10月27日受付 第32073号



これは登記記録に記録されている事項の全部を証明した書面である。ただし、登記記録の乙区に記録されている事項はない。

令和7年11月17日
神戸地方法務局伊丹支局

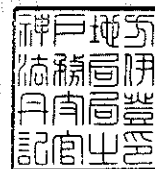
登記官

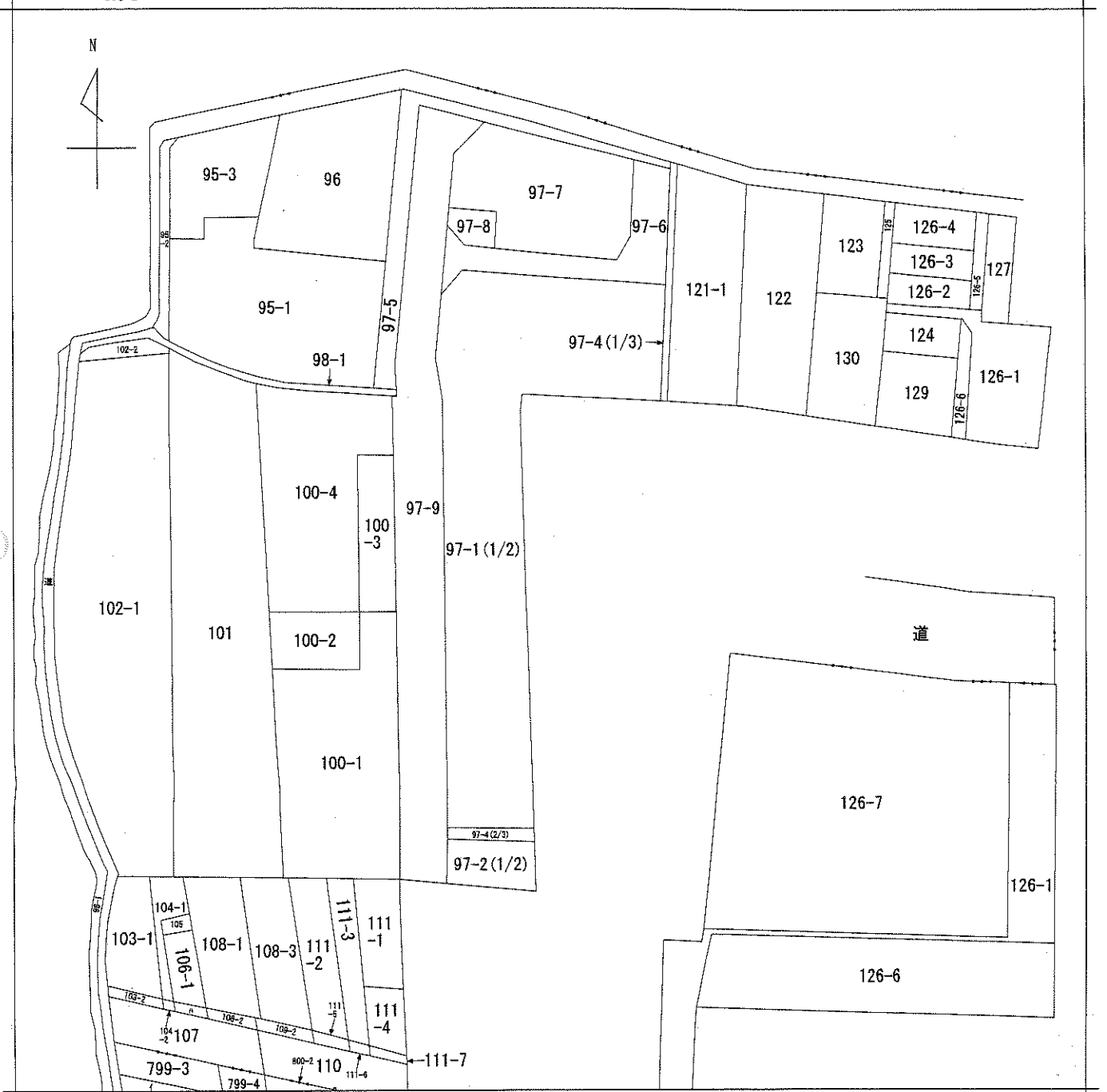
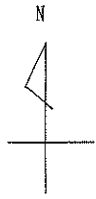
守安 裕

* 「登記の目的」欄に「相続人申告」と記載されている登記は、所有権の登記名義人(所有者)の相続人からの申出に基づき、登記官が職権で、申出があった相続人の住所・氏名等を付記したものであり、権利関係を公示するものではない。

* 下線のあるものは抹消事項であることを示す。

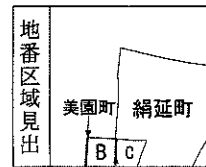
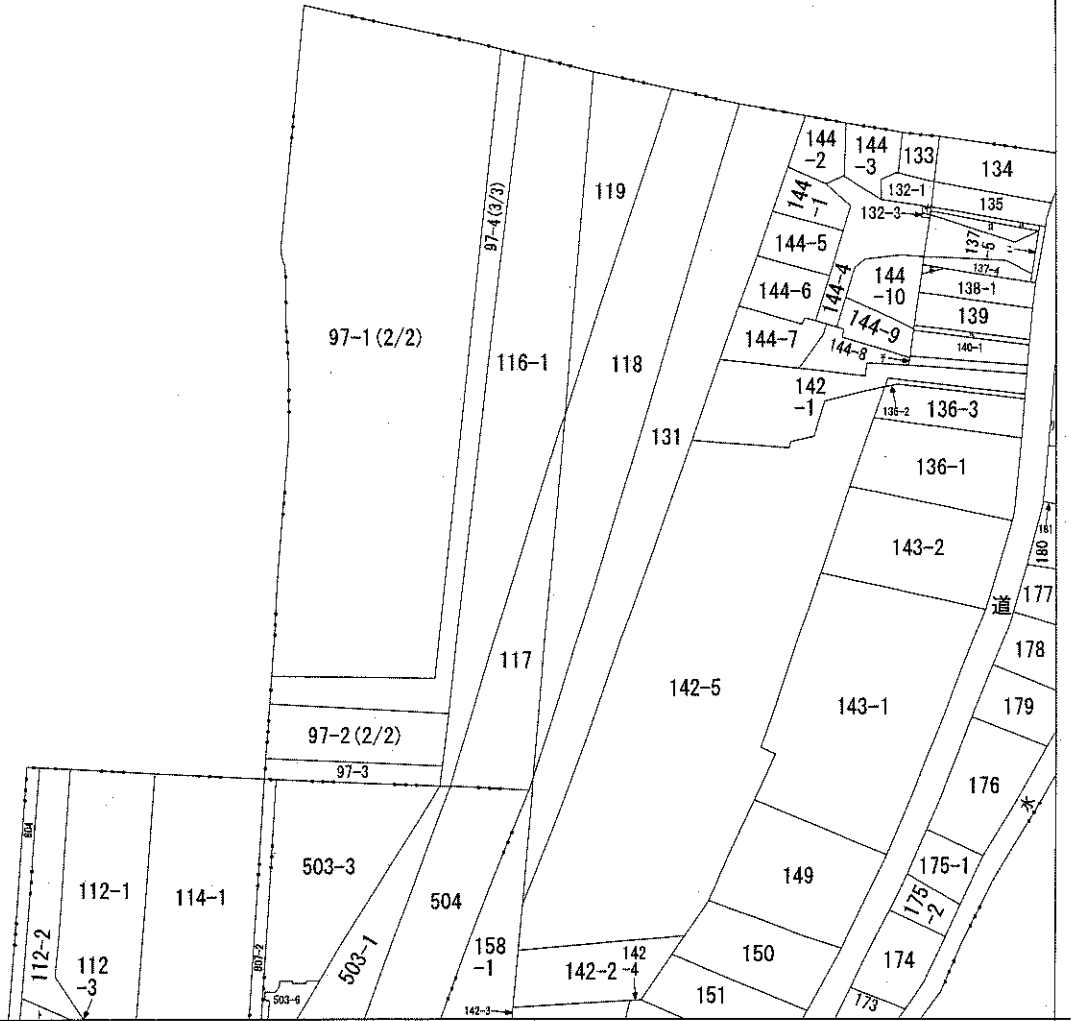
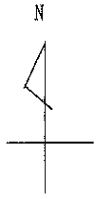
整理番号 D77346 (2 / 6)





A 川西市
B 美園町

請求部	所在	川西市網延町			地番	97番1		
出力縮尺	縮尺不明	精度区分	座標系又は番号は記号	分類	地図に準ずる図面		種類	旧土地台帳附属地図
作成年月日			備付年月日(原図)			補記事項		

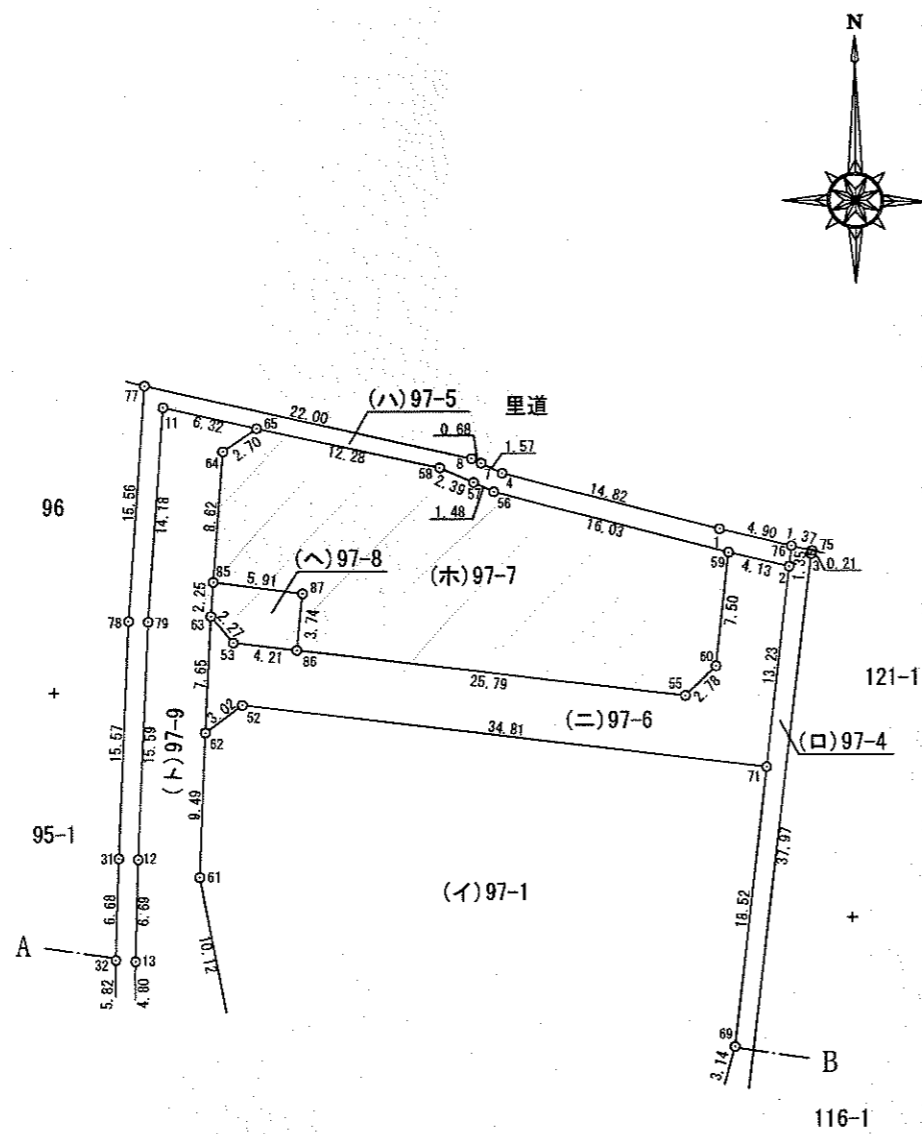


A B C 美園町 絹延町 小戸3丁目

請求部	所在	川西市絹延町		地番	97番1		
出力縮尺	縮尺不明	精度区分	座標系又は記号	分類	地図に準ずる図面	種類	旧土地台帳附属地図
作成年月日			備付年月日(原図)			補記事項	

地番	(イ)97-1・(ロ)97-4～(ト)97-9	地積測量図	1/4
土地の所在	川西市絹延町		

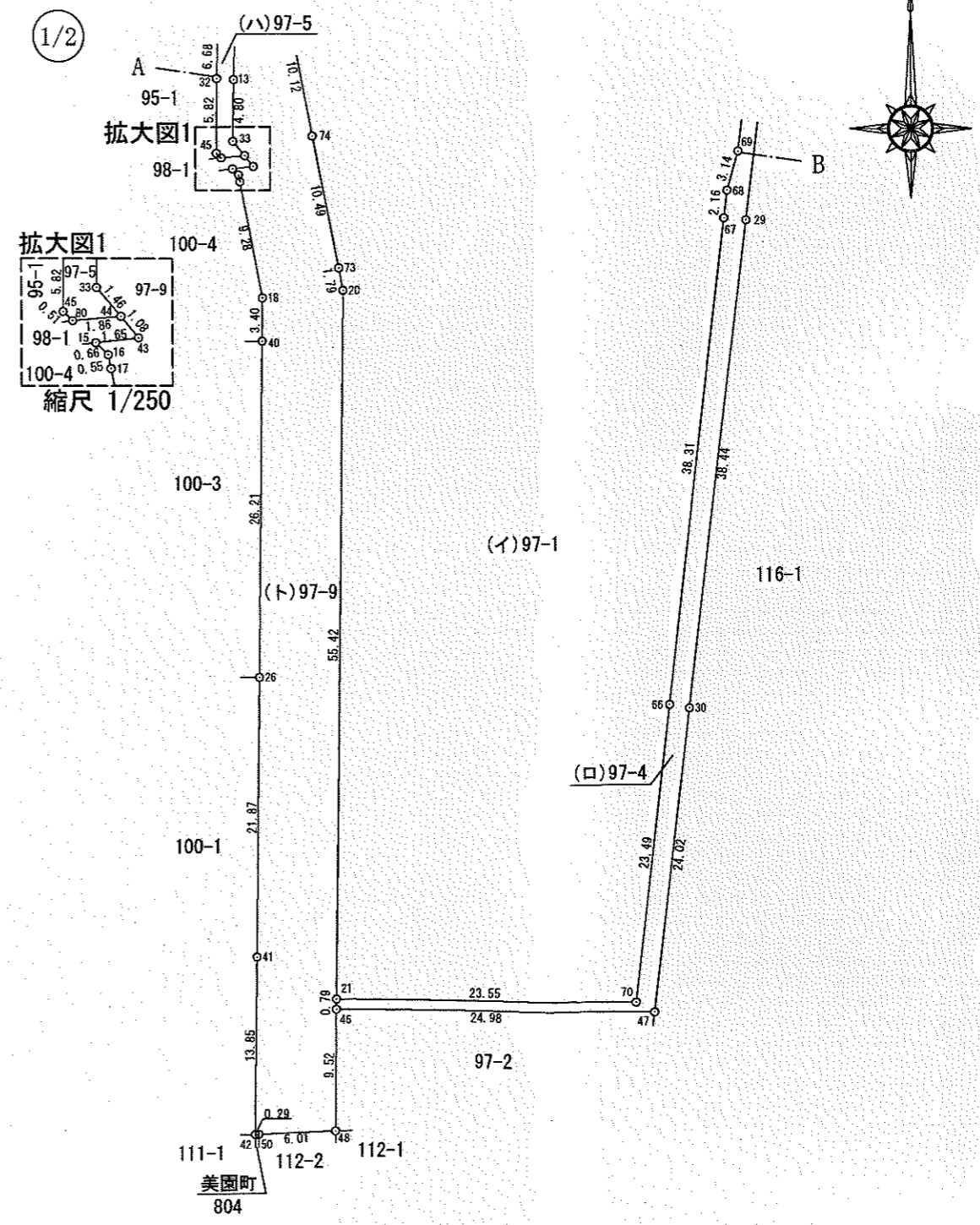
2/2



測地系	世界測地系
座標系	V系
縮尺係数	1.000022
測量年月日	令和5年8月17日

作成者	川西市出在家町13番8号 土地家屋調査士 岸本紀男 (令和5年8月17日作成)	縮尺	1/500
-----	---	----	-------

1/2

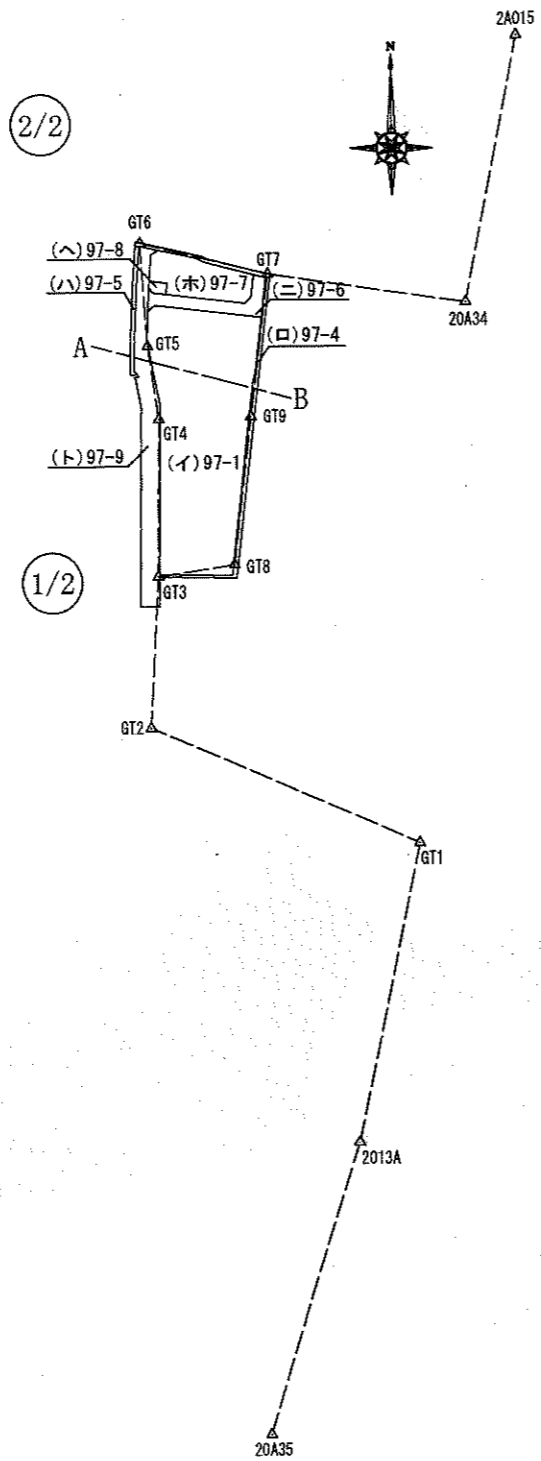


拡大図1	縮尺 1/250
------	----------

囑託者	川西市長 越田謙治郎	縮尺	1/500
-----	------------	----	-------

地番	(イ)97-1・(ロ)97-4~(ト)97-9	土地積測量図	2/4
土地の所在	川西市絹延町		

基準点網図 (全図) 1/2500



点名	X	Y
2013A	-128911.924	99701.902
20A34	-128635.451	99739.661
20A35	-129008.225	99672.375
2A015	-128548.163	99757.191
GT1	-128813.308	99722.779
GT2	-128775.206	99634.962
GT3	-128725.553	99637.764
GT4	-128673.774	99638.420
GT5	-128649.704	99634.849
GT6	-128615.622	99632.611
GT7	-128625.970	99674.306
GT8	-128721.745	99662.459
GT9	-128673.062	99668.334

測点	参照点	20A34	2013A
71		67.725	273.273

測地系	世界測地系
座標系	V系
縮尺係数	1.000022
測量年月日	令和5年8月17日

作成者	川西市出在家町13番8号 土地家屋調査士 岸本紀男 (令和5年8月17日作成)	縮尺	1 / 2500	嘱託者	川西市長 越田謙治郎	縮尺	1 / 2500
-----	---	----	----------	-----	------------	----	----------

登記年月日：令和5年10月30日

地番	(イ)97-1・(ロ)97-4～(ト)97-9	地積測量図	3/4
土地の所在	川西市絹延町		

座標求積表

地番	NO	標識	X	Y	辺長	測線
(イ)97-1	52	(金属板)	-128636.151	99637.535	3.02	62 - 52
	62	(金属板)	-128637.955	99635.108	9.49	61 - 62
	61	(金属板)	-128647.437	99634.705	10.12	74 - 61
	74	(金属板)	-128657.387	99636.600	10.49	73 - 74
	73	(金属板)	-128667.695	99638.584	1.79	20 - 73
	20	(既設市プレート)	-128669.457	99638.897	55.42	21 - 20
	21	(既設市プレート)	-128724.873	99638.209	23.55	70 - 21
	70	(金属板)	-128725.265	99661.758	23.49	66 - 70
	66	(金属板)	-128701.922	99664.444	38.31	67 - 66
	67	(金属板)	-128663.859	99668.831	2.16	68 - 67
	68	(金属板)	-128661.708	99669.081	3.14	69 - 68
	69	(金属板)	-128658.676	99669.933	18.52	71 - 69
	71	(金属板)	-128640.280	99672.108	34.81	52 - 71
	倍面積			5076.510012	㎡	
面積			2538.2550060	㎡	地積	2538.25

地番	NO	標識	X	Y	辺長	測線
(ロ)97-4	75	(市プレート)	-128626.110	99675.153	1.37	76 - 75
	76	(金属板)	-128625.794	99673.820	1.35	2 - 76
	2	(既設市プレート)	-128627.140	99673.661	13.23	71 - 2
	71	(金属板)	-128640.280	99672.108	18.52	69 - 71
	69	(金属板)	-128658.676	99669.933	3.14	68 - 69
	68	(金属板)	-128661.708	99669.081	2.16	67 - 68
	67	(金属板)	-128663.859	99668.831	38.31	66 - 67
	66	(金属板)	-128701.922	99664.444	23.49	70 - 66
	70	(金属板)	-128725.265	99661.758	23.55	21 - 70
	21	(既設市プレート)	-128724.873	99638.209	0.79	46 - 21
	46	(既設市プレート)	-128725.666	99638.203	24.98	47 - 46
	47	(既設市プレート)	-128726.046	99663.187	24.02	30 - 47
	30	(既設コンクリート杭)	-128702.193	99666.015	38.44	29 - 30
	29	(既設コンクリート杭)	-128664.015	99670.539	37.97	3 - 29
3	(既設コンクリート杭)	-128626.320	99675.098	0.21	75 - 3	
倍面積			339.873866	㎡		
面積			169.9369330	㎡	地積	169.93

地番	NO	標識	X	Y	辺長	測線	
(ハ)97-5	76	(金属板)	-128625.794	99673.820	4.90	1 - 76	
	1	(既設市コンクリート杭)	-128624.665	99669.050	14.82	4 - 1	
	4	(既設市コンクリート杭)	-128620.920	99654.704	1.57	7 - 4	
	7	(既設市プレート)	-128620.255	99653.278	0.68	8 - 7	
	8	(既設市プレート)	-128619.958	99652.656	22.00	77 - 8	
	77	(市プレート)	-128615.113	99631.192	15.56	78 - 77	
	78	(市プレート)	-128630.631	99630.040	15.57	31 - 78	
	31	(既設市プレート)	-128646.189	99629.309	6.68	32 - 31	
	32	(既設市プレート)	-128652.872	99629.083	5.82	45 - 32	
	45	(既設市プレート)	-128658.695	99629.032	0.51	80 - 45	
	80	(既設金属板)	-128659.055	99629.401	1.86	44 - 80	
	44	(既設金属板)	-128658.882	99631.258	1.46	33 - 44	
	33	(既設市プレート)	-128657.755	99630.329	4.80	13 - 33	
	13	(既設市プレート)	-128652.954	99630.410	6.69	12 - 13	
	12	(既設市プレート)	-128646.258	99630.601	15.59	79 - 12	
	79	(市プレート)	-128630.679	99631.349	14.18	11 - 79	
	11	(既設市プレート)	-128616.537	99632.415	6.32	65 - 11	
	65	(既設金属板)	-128617.937	99638.578	12.28	58 - 65	
	58	(既設市プレート)	-128620.563	99650.580	2.39	57 - 58	
	57	(既設市プレート)	-128621.528	99652.768	1.48	56 - 57	
	56	(金属板)	-128622.148	99654.122	16.03	59 - 56	
	59	(金属板)	-128626.206	99669.633	4.13	2 - 59	
	2	(既設市プレート)	-128627.140	99673.661	1.35	76 - 2	
	倍面積			220.912770	㎡		
	面積			110.4563850	㎡	地積	110.45

地番	NO	標識	X	Y	辺長	測線
(ニ)97-6	2	(既設市プレート)	-128627.140	99673.661	4.13	59 - 2
	59	(金属板)	-128626.206	99669.633	7.50	60 - 59
	60	(金属板)	-128633.660	99668.772	2.78	55 - 60
	55	(金属板)	-128635.596	99666.772	25.79	86 - 55
	86	(金属板)	-128632.553	99641.155	4.21	53 - 86
	53	(金属板)	-128632.056	99636.967	2.27	63 - 53
	63	(既設金属板)	-128630.312	99635.504	7.65	62 - 63
	62	(金属板)	-128637.955	99635.108	3.02	52 - 62
	52	(金属板)	-128636.151	99637.535	34.81	71 - 52
	71	(金属板)	-128640.280	99672.108	13.23	2 - 71
	倍面積			387.439630	㎡	
面積			193.7198150	㎡	地積	193.71

測地系	世界測地系
座標系	V系
縮尺係数	1.000022
測量年月日	令和5年8月17日

作成者	川西市出在家町13番8号 土地家屋調査士 岸本紀男 (令和5年8月17日作成)	縮尺	1	嘱託者	川西市長 越田謙治郎	縮尺	1
-----	---	----	---	-----	------------	----	---

地番	(イ)97-1・(ロ)97-4~(ト)97-9	地積測量図
土地の所在	川西市絹延町	

地番	NO	標識	X	Y	辺長	測線
(ホ)97-7	59	(金属紙)	-128626.206	99669.633	16.03	56- 59
	56	(金属紙)	-128622.148	99654.122	1.48	57- 56
	57	(既設市プレート)	-128621.528	99652.768	2.39	58- 57
	58	(既設市プレート)	-128620.563	99650.580	12.28	65- 58
	65	(既設金属紙)	-128617.937	99638.578	2.70	64- 65
	64	(既設金属紙)	-128619.461	99636.341	8.62	85- 64
	85	(金属紙)	-128628.063	99635.677	5.91	87- 85
	87	(プラスチック杭)	-128628.833	99641.541	3.74	86- 87
	86	(金属紙)	-128632.553	99641.155	25.79	55- 86
	55	(金属紙)	-128635.596	99666.772	2.78	60- 55
	60	(金属紙)	-128633.660	99668.772	7.50	59- 60
倍面積			767.229139	m ²		
面積			383.6145695	m ²	地積	383.61 m ²

地番	NO	標識	X	Y	辺長	測線
(ヘ)97-8	87	(プラスチック杭)	-128628.833	99641.541	5.91	85- 87
	85	(金属紙)	-128628.063	99635.677	2.25	63- 85
	63	(既設金属紙)	-128630.312	99635.504	2.27	53- 63
	53	(金属紙)	-128632.056	99636.967	4.21	86- 53
	86	(金属紙)	-128632.553	99641.155	3.74	87- 86
倍面積			41.784853	m ²		
面積			20.8924265	m ²	地積	20.89 m ²

地番	NO	標識	X	Y	辺長	測線	
(ト)97-9	65	(既設金属紙)	-128617.937	99638.578	6.32	11- 65	
	11	(既設市プレート)	-128616.537	99632.415	14.18	79- 11	
	79	(市プレート)	-128630.679	99631.349	15.59	12- 79	
	12	(既設市プレート)	-128646.258	99630.601	6.69	13- 12	
	13	(既設市プレート)	-128652.954	99630.410	4.80	33- 13	
	33	(既設市プレート)	-128657.755	99630.329	1.46	44- 33	
	44	(既設金属紙)	-128658.882	99631.258	1.08	43- 44	
	43	(既設金属紙)	-128659.725	99631.938	1.65	15- 43	
	15	(既設市プレート)	-128659.915	99630.294	0.66	16- 15	
	16	(既設市プレート)	-128660.385	99630.765	0.55	17- 16	
	17	(既設市プレート)	-128660.924	99630.872	9.28	18- 17	
	18	(既設市プレート)	-128670.042	99632.609	3.40	40- 18	
	40	(市プレート)	-128673.442	99632.568	26.21	26- 40	
	26	(既設プレート)	-128699.651	99632.255	21.87	41- 26	
	41	(市プレート)	-128721.527	99631.992	13.85	42- 41	
	42	(市プレート)	-128735.384	99631.825	0.29	50- 42	
	50	(金属紙)	-128735.375	99632.115	6.01	48- 50	
	48	(既設市プレート)	-128735.186	99638.125	9.52	46- 48	
	46	(既設市プレート)	-128725.666	99638.203	0.79	21- 46	
	21	(既設市プレート)	-128724.873	99638.209	55.42	20- 21	
	20	(既設市プレート)	-128669.457	99638.897	1.79	73- 20	
	73	(金属紙)	-128667.695	99638.584	10.49	74- 73	
	74	(金属紙)	-128657.387	99636.600	10.12	61- 74	
	61	(金属紙)	-128647.437	99634.705	9.49	62- 61	
	62	(金属紙)	-128637.955	99635.108	7.65	63- 62	
	63	(既設金属紙)	-128630.312	99635.504	2.25	85- 63	
	85	(金属紙)	-128628.063	99635.677	8.62	64- 85	
	64	(既設金属紙)	-128619.461	99636.341	2.70	65- 64	
	倍面積			1337.222010	m ²		
	面積			668.6110050	m ²	地積	668.61 m ²

* 公 式 $A = 1/2 \sum (X_2 - X_1) (Y_1 + Y_2)$

合計 (イ)97-1+(ロ)97-4~(ト)97-9 = 4085.4861400m²

測地系	世界測地系
座標系	V系
縮尺係数	1.000022
測量年月日	令和5年8月17日

作成者	川西市出在家町13番8号 土地家屋調査士 岸本紀男 (令和5年8月17日作成)	縮尺	1/	嘱託者	川西市長 越田謙治郎	縮尺	1/
-----	--	----	----	-----	------------	----	----