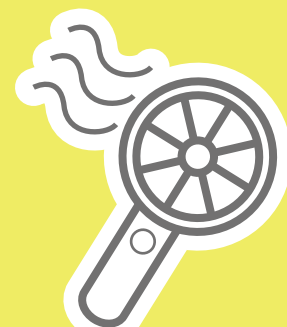


電子タバコ

使い終わった
リチウムイオンバッテリーなど

小型充電電池



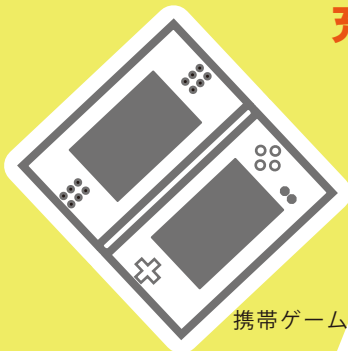
ハンディファン

充電電池を

と

内蔵した小型家電

は



携帯ゲーム機



デジタルカメラ

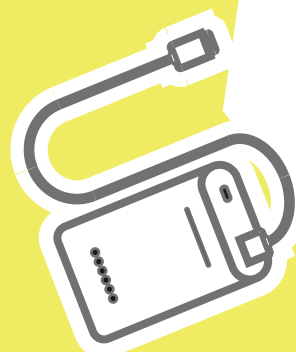
本体は「不燃ごみ」

充電電池は「有害ごみ」

有害ごみの日に

令和8年4月から

⚠️ 他のごみの日に出すと**発火**の危険あり ⚠️



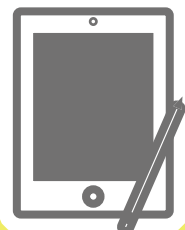
モバイルバッテリー



ワイヤレスイヤホン

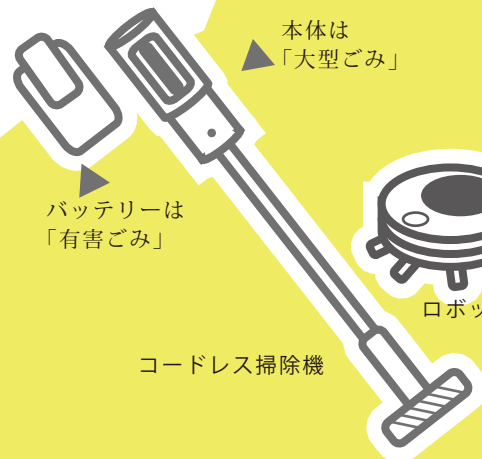


シェーバー



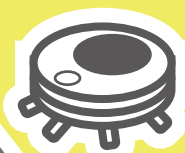
タブレット

※PCマークがないものに限る



本体は「大型ごみ」

バッテリーは「有害ごみ」



ロボット掃除機

コードレス掃除機



電動工具

本体は「不燃ごみ」

バッテリーは「有害ごみ」



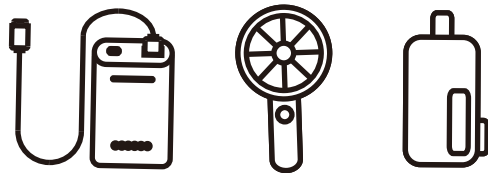
電動歯ブラシ

※イラストは充電電池を内蔵する家電製品の一例です

**破損・膨張・液漏れした充電電池は発火や爆発の危険性があり
ごみステーションには出せません。裏面の回収場所へ持ち込みください。**

充電式電池は圧力や熱が加わると 発火や爆発する危険性があります。 適正な処分にご協力をお願いします。

充電電池と、内蔵する小型家電製品



マークが目印です

充電できない使い捨ての電池



乾電池



コイン電池



ボタン電池

※これまで収集していなかった「ボタン電池」を、令和8年4月から有害ごみの日に収集します。

一袋にまとめる



透明もしくは半透明の袋

袋は分けて

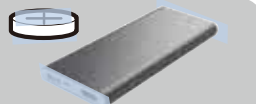
「有害ごみ」の日に
ごみステーションへ

一袋にまとめる



透明もしくは半透明の袋

※電池の端子やケーブルの差し込み口を
必ずテープで**絶縁**して下さい。



- 充電電池を取り外した小型家電製品は、材質や大きさにより「不燃ごみ」「大型ごみ」などの日に出してください。
- 小型家電製品から充電電池を取り外しにくい場合は、無理せずに小型家電製品ごと「有害ごみ」の日に出してください。
- 自動車やバイク用の鉛バッテリーは回収できません。販売店などに回収を依頼してください。
- 電動自転車用バッテリーや携帯電話（スマートフォン）は、できるだけ販売店に回収を依頼してください。
- パソコン本体は回収できません。下記の連絡窓口でご相談ください。

詳しくは ▶



**破損・膨張・液漏れした充電電池はごみステーションには出せません。
次の回収場所に持ち込んでください。**

美化推進課（丸山台3）・市役所環境政策課（中央町）・※南消防署（火打1）・※北消防署（見野2）・
国崎クリーンセンター（国崎）

※南消防署および北消防署への持ち込みは令和8年5月から

※持ち込む前に下記までご連絡をお願いします。持ち込む曜日や時間、運ぶ際の注意事項などをお伝えします。

ご連絡・ご相談窓口

川西市 美化推進課

（電話）072-744-1124

月～金 8時35分～16時35分