

初めてご利用される方へ

ケアプランデータ連携システム スタートガイド

導入フロー編

令和6年4月
操作マニュアル 第1.20版
連携クライアントアプリバージョン1.1.2対応



0.はじめに

利用開始前の確認

- 1. PC環境の確認
- 2. 介護ソフトの確認
- 3. 電子請求用IDの確認

利用開始までの流れ

- 4. 製品ダウンロード
- 5. 電子証明書インストール
- 6. 利用申請
- 7. 利用開始

8.よくある質問

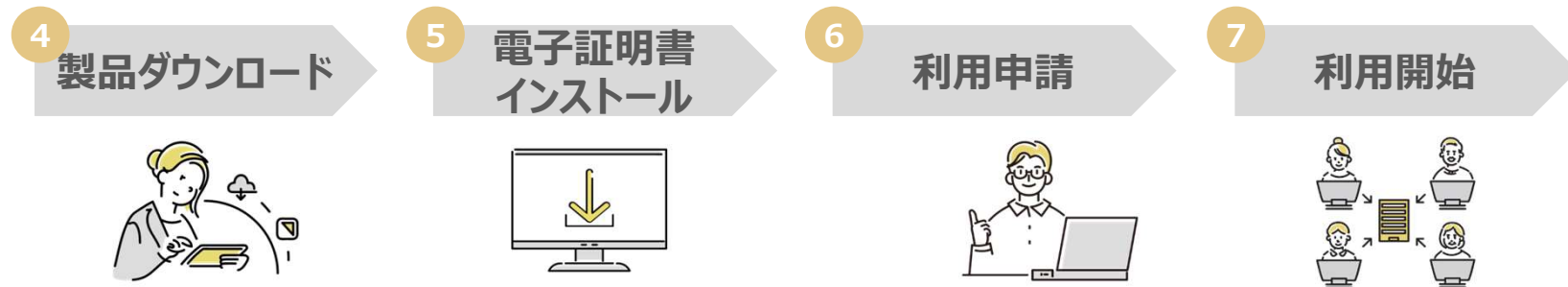
利用開始までの全体ステップ

ケアプランデータ連携システムを利用に際して、確認事項や対応事項があります。
スムーズに利用が開始できるよう本資料に沿って確認およびご対応をお願いいたします。

● 利用開始前の確認



● 利用開始までの流れ



0.はじめに

利用開始前の確認

- 1.PC環境の確認
- 2.介護ソフトの確認
- 3.電子請求用IDの確認

利用開始までの流れ

- 4.製品ダウンロード
- 5.電子証明書インストール
- 6.利用申請
- 7.利用開始

8.よくある質問



PC環境の確認

クライアントアプリケーションが安全かつスムーズに実行できるようPC環境およびネットワーク環境は常に最新の状態にさせていただくことを推奨しています。必要に応じて、環境の整備をお願いいたします。

● PC端末

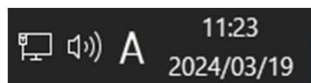
OS : Windows10 or Windows11

※最新のプログラム状態を推奨します（Windows Updateを確認し必要に応じて実行ください）

端末 : インターネット環境が整備されている端末

カレンダー表示 : 西暦（和暦設定での使用はできないため西暦設定に変更ください）

○ 西暦表示



× 和暦表示



● ネットワーク環境

ブラウザ : Microsoft Edge(chromium版)、Google Chrome

PDFビューワー(推奨 : Adobe Acrobat Reader)

0.はじめに

利用開始前の確認

- 1.PC環境の確認
- 2.介護ソフトの確認
- 3.電子請求用IDの確認

利用開始までの流れ

- 4.製品ダウンロード
- 5.電子証明書インストール
- 6.利用申請
- 7.利用開始

8.よくある質問



介護ソフトの確認

データのやり取りを行うためには、ケアプランデータ連携システムに対応している介護ソフトであることが前提です。ご利用中の介護ソフトが本システムに対応しているかの確認を必ずお願いいたします。

● 対応している介護ソフト一覧（一部抜粋）

参考) [介護ソフト一覧（国民健康保険中央会HP）](#)

介護ソフト名	提供会社名	データ連携区分		
		計画表(1,2表)	予定(6,7表)	実績(6表)
すこやかサン	株式会社EMシステムズ	○	○	○
MAPs NURSING CARE	株式会社EMシステムズ	○	○	○
ほのぼのNEXT（ほのぼのシリーズ）	エヌ・デーソフトウェア株式会社	○	○	○
カナミッククラウドサービス	株式会社カナミックネットワーク	○	○	○
介舟ファミリー	株式会社日本コンピュータコンサルタント	○	○	○
福祉の森	株式会社日立システムズ	○	○	○
HOPE LifeMark-WINCARE	富士通Japan株式会社	○	○	○
ワイズマンSPシステム	株式会社ワイズマン	○	○	○

0.はじめに

利用開始前の確認

- 1.PC環境の確認
- 2.介護ソフトの確認

3.電子請求用IDの確認

利用開始までの流れ

- 4.製品ダウンロード
- 5.電子証明書インストール
- 6.利用申請
- 7.利用開始

8.よくある質問



電子請求用のID確認

利用申請やデータ送信時に用いる、電子請求受付システムで使用されているKJから始まる14桁のユーザIDおよびパスワードを確認します(HDから始まるユーザIDは代理請求用のため利用できません)。

● 介護電子請求用のIDおよびパスワードの確認方法

※既に確認済みの場合は対応不要

1 所轄の国民健康保険団体連合会へ問い合わせ
お電話もしくはメールにて問い合わせください



2 郵送にてユーザIDとパスワードが届きます
問い合わせから2週間前後で郵送にて届きます



以下に該当する場合も、所轄の国民健康保険団体連合会へ問い合わせし確認ください

- ・インターネット請求を行っていない（ユーザIDとパスワードを持っていない）
- ・請求を代理人に委託して、ユーザIDとパスワードを失念してしまった

0.はじめに

利用開始前の確認

- 1.PC環境の確認
- 2.介護ソフトの確認
- 3.電子請求用IDの確認

利用開始までの流れ

- 4.製品ダウンロード
- 5.電子証明書インストール
- 6.利用申請
- 7.利用開始

8.よくある質問



製品ダウンロード

ケアプランデータ連携システムのヘルプデスクサポートサイトにアクセスし、製品ダウンロードページより、ケアプランデータ連携クライアントアプリをダウンロードをお願いいたします。

製品ダウンロード手順

1 必要情報を入力



事前に利用申請が必要です。
お探でない事業所は事業所サイトでお探込みください。

- > 【必須】 導入フローはこちら
- > 【必須】 利用申請事前チェックリストはこちら
- > 利用申請サイトはこちら ※4/2020(9)更新
- > 電子証明書をお探りしていない場合はこちら

製品ダウンロード申し込み

【必須】 組織名称
例: x x 株式会社事業所

【必須】 介護事業所番号
例: 123456789

※電子IDの取得番号
例: 123456789

【組織名称】、「介護事業所番号」を入力後、以下のボタンを押し、製品のダウンロードにお進みください。
【事業所番号】ごとに利用可能な端末1台にダウンロードしてください。

[製品ダウンロードに進む >](#)

2 製品ダウンロードに進むを押下



事前に利用申請が必要です。
お探でない事業所は事業所サイトでお探込みください。

- > 【必須】 導入フローはこちら
- > 【必須】 利用申請事前チェックリストはこちら
- > 利用申請サイトはこちら ※4/2020(9)更新
- > 電子証明書をお探りしていない場合はこちら

製品ダウンロード申し込み

【必須】 組織名称
例: x x 株式会社事業所

【必須】 介護事業所番号
例: 123456789

※電子IDの取得番号
例: 123456789

【組織名称】、「介護事業所番号」を入力後、以下のボタンを押し、製品のダウンロードにお進みください。
【事業所番号】ごとに利用可能な端末1台にダウンロードしてください。

[製品ダウンロードに進む >](#)

3 端末に製品をダウンロードする



以下のボタンを押し、製品をダウンロードしてください。

[製品をダウンロードする >](#)

> Webブラウザ12.02(2)以降のバージョンをお使いの方はこちら
> エンドロール端末でも以下手順で追加インストールが可能です
[コントロールパネル] > [システム] > [システム]

資料ダウンロード

ケアプランデータ連携システム操作マニュアル 第1.02版

[ダウンロード >](#)

NEW ケアプランデータ連携システム利用規約

[ダウンロード >](#)

0.はじめに

利用開始前の確認

- 1.PC環境の確認
- 2.介護ソフトの確認
- 3.電子請求用IDの確認

利用開始までの流れ

- 4.製品ダウンロード
- 5.電子証明書インストール
- 6.利用申請
- 7.利用開始

8.よくある質問



電子証明書インストール（証明書の確認）

本システムを導入する端末に電子証明書が入っているか確認をお願いいたします。なお、利用できる電子証明書は『介護保険証明書』または『請求委任事業所用ケアプラン証明書』です。

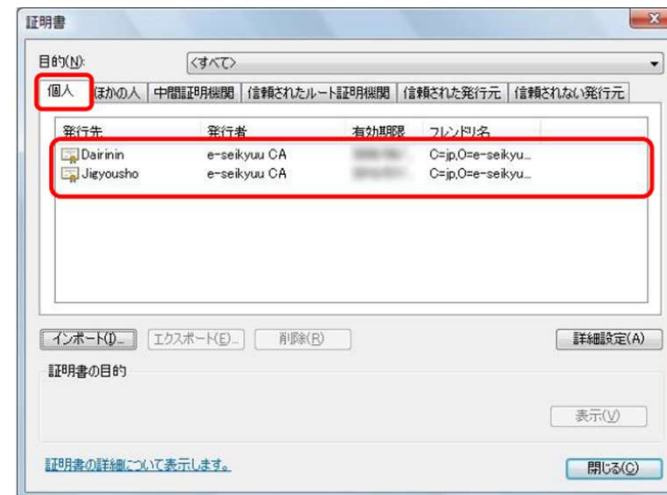
● 電子証明書のインストール状況の確認方法

1 インターネットオプションから証明書情報を確認

参考) インターネットオプションの場所
Windowsボタン→検索窓から“インターネットオプション”



2 発行者が『e-seikyuu CA』で発行先が『KaigoJigyousho』または『CarePlanJigyousho』となっている、有効期間内の電子証明書が端末内にインストールされているかを確認



0.はじめに

利用開始前の確認

- 1.PC環境の確認
- 2.介護ソフトの確認
- 3.電子請求用IDの確認

利用開始までの流れ

- 4.製品ダウンロード
- 5.電子証明書インストール**
- 6.利用申請
- 7.利用開始

8.よくある質問



電子証明書インストール（証明書のインストール）

電子証明書がインストールされていない場合は、『介護保険証明書』のインストールもしくは『請求委任事業所用ケアプラン証明書』の申請・インストールをお願いいたします。

● 各証明書の申請およびインストール方法

1 証明書発行用パスワードの確認

参考) 電子請求受付システム内の「電子請求登録結果に関するお知らせ」から確認することができます



2 介護保険証明書のインストール

電子請求受付システムでご利用中の端末以外の端末に、介護保険証明書を再度インストールをお願いいたします。

(インストールにあたり証明書発行手数料は発生いたしません)

手順はこちら

(介護電子請求受付システム操作マニュアル 事業所編 3.6.3 介護保険証明書を再度ダウンロード・インストール)

2 請求委任事業所用ケアプラン証明書の申請およびインストール

電子請求受付システム総合窓口に、KJで始まる14桁のユーザIDでログインし、請求委任事業所用ケアプラン証明書を申請および電子証明書のダウンロードをお願いいたします。(発行手数料は発生いたしません)

手順はこちら

(介護電子請求受付システム操作マニュアル 事業所編 3.7 請求委任事業所用ケアプラン証明書の取得・更新)

0.はじめに

利用開始前の確認

- 1.PC環境の確認
- 2.介護ソフトの確認
- 3.電子請求用IDの確認

利用開始までの流れ

- 4.製品ダウンロード
- 5.電子証明書インストール

6.利用申請

7.利用開始

8.よくある質問



利用申請

ケアプランデータ連携システムの利用申請サイトにアクセスし、KJで始まる14桁のユーザIDでログインの上、必要情報の入力および利用規約を確認し、利用申請のお手続きをお願いいたします。

● 利用申請の手順

1 利用状況Webサイトへアクセス

※仮パスワードの場合、電子請求受付システムで新しいパスワードに変更後、利用申請Webサイトにログインください。

2 必要情報の入力・利用規約の確認

0.はじめに

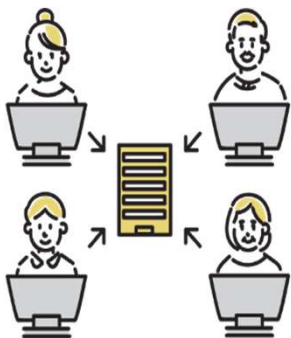
利用開始前の確認

- 1.PC環境の確認
- 2.介護ソフトの確認
- 3.電子請求用IDの確認

利用開始までの流れ

- 4.製品ダウンロード
- 5.電子証明書インストール
- 6.利用申請
- 7.利用開始

8.よくある質問

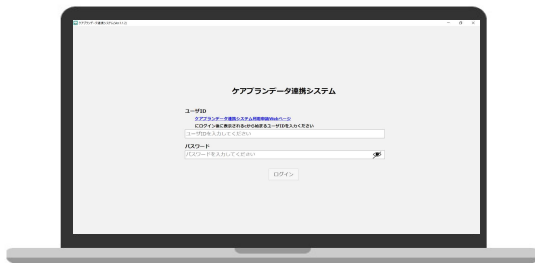


利用開始

ダウンロードしたクライアントアプリにログインし、利用を開始することができます。ログインする際は、「cから始まるユーザID」「KJから始まるユーザID」が必要になりますので、ご準備ください。

● クライアントアプリへのログイン方法

1 個人ユーザIDとパスワードを入力



2 事業所ユーザIDとパスワードを入力



3 クライアントアプリへのログイン完了



0.はじめに

利用開始前の確認

- 1. PC環境の確認
- 2. 介護ソフトの確認
- 3. 電子請求用IDの確認

利用開始までの流れ

- 4. 製品ダウンロード
- 5. 電子証明書インストール
- 6. 利用申請
- 7. 利用開始

8.よくある質問

よくある質問

Q1 ライセンス料はいつ支払いになりますでしょうか？

A1 申請した月の翌月（もしくは翌々月）に振り込まれる介護給付費からの差引となります。

Q2 1つの事業所で複数端末での利用は可能でしょうか？

A3 1事業所1端末での利用を推奨しています。複数端末で利用する際の留意事項は[こちら](#)を確認ください。

Q3 利用申請が完了したかどうか確認する方法はありますか？

A3 利用申請状況は[利用状況Webサイト](#)からログイン後、“ライセンス”タブより確認いただけます。

Q4 利用申請を行ったが更新を取り消したいのですがどうすればよいでしょうか？

A4 利用申請後の取消やキャンセルは如何なる場合についても利用規約に基づき承っておりません。

お問い合わせ

ケアプランデータ連携システム ヘルプデスク



0120-584-708

受付時間 9:00~17:00 (土日祝日は除く)
[問い合わせフォーム](#)からも受け付けています

