

シニアの方を見守る。

ココセコム



こんな“困った”にお応えします。

いつまでたっても帰ってこない

目が行き届かず、出かけてしまった

目が覚めるといなくなっていた

ココセコム サービス

ココセコム契約に基づいてご提供するサービスです。



もしものとき

たとえば、シニアの方の居場所が分からないとき、高度な位置検索システムにより現在位置を把握できます。セコムに検索の依頼も可能です。



緊急対処員が駆けつけ

検索の依頼があった際、オペレーターは地図上に表示されたココセコムの位置へ、緊急対処員を誘導します。正確かつ迅速な検索が可能です。



発見後の対応もおまかせください

セコムの緊急対処員が、ココセコム携帯者さまを探して、安全確保に努めます。突然の不調やケガ、迷子などに、蓄積してきた経験で対応します。



セコム通報・セコムコール

ココセコムから通報できるセコム通報と、セコムからココセコムに連絡するセコムコールの有無を、お申し込み時にお選びいただけます。操作に不安のある方や、意思表示の難しい方が携帯される場合には、「セコム通報なし+セコムコールなし」をおすすめします。

便利機能

ココセコムをより便利にご利用いただくために、スマートフォンの専用アプリをご用意しております。ココセコム契約を締結している間に限り、専用アプリを使用して以下の便利機能をご利用いただけます。便利機能は、取扱説明書等に従い、お客さまの責任においてご利用ください。(取扱説明書等には、便利機能のご利用にあたり、あらかじめご了承ください。)



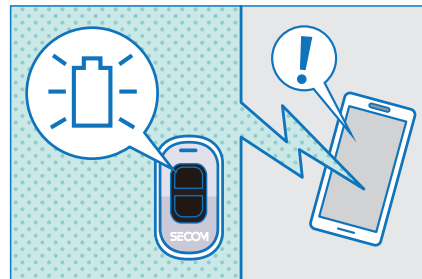
エリア出入り通知

事前に設定した場所(最大5カ所)に、ココセコム携帯者さまが入り出すと、スマートフォンに通知します。



おでかけ通知

ご自宅のネットワーク機器とココセコム本体を接続することで、ココセコム携帯者さまがご自宅に出入りした際にスマートフォンに通知します。



充電おねがい/電源オン・オフ通知

ココセコム本体のバッテリー残量が少なくなったことや、電源がオンになったこと、電源がオフになったことをスマートフォンに通知します。



ココセコム本体

寸法(高さ×幅×厚さ)	84×46×16mm
質量	約67g(バッテリーを含む)
使用電池	専用リチウムイオン電池



何かあっても
すぐ押せる
通報ボタン^{※1}

※1 事前の設定により、通報ボタンを押した際、セコムへの通報とともにブザー音が鳴ります(マナーモード設定中は鳴りません)。



通報時に
セコムと
通話できる
通話機能^{※2}

※2 ココセコム本体へ連絡する「セコムコール」は、セコムのオペレーターのみ可能です。携帯電話等からお客さまが行うことはできません。また、応答がない場合は自動着信となり、周囲の状況音を確認します。



壊れにくい
防水・防塵^{※3}
耐衝撃^{※4}性能

※3 ココセコム本体はバッテリーカバーが完全に装着された状態で防塵性能(IP5X相当)および防水性能(IPX5、IPX7相当)を有しています。

※4 ココセコム本体は、米国国防総省の調達基準(MIL-STD-810G)が定める落下試験 Method 516.6(122 cm の高さから、46.4 kg 未満の物体をすべての面、陵、角に合計 26 回落下)に準拠しています。

追加購入機器

ココセコムのご利用には充電器が必要です。
標準充電器、バッテリー充電器のいずれかをお買い求めください。
※充電器などを追加購入する際は、商品代のほか別途送料が必要です。送料600円(税込660円)～



標準充電器
2,500円
(税込2,750円)



バッテリー充電器
(バッテリー付き)
5,900円
(税込6,490円)

サービス料金体系・料金

加入料金・付属品等代

+

基本料金(月額)

+

位置チェック料金[※] セコムかけつけ料金(都度)

※インターネットからの「位置チェック」は、基本料金(月額)に含まれますが、オペレーター対応は、200円(税込220円)/回の費用がかかります。

加入料金 ^{※1}	4,500円(税込4,950円)	位置 チェック料金 ^{※2}	インターネット	基本料金(月額)を含む
基本料金(月額)	1,200円(税込1,320円)		オペレーター対応	200円(税込220円)/回
		セコムかけつけ料金 ^{※3}		10,000円(税込11,000円)/回

ココセコム本体はセコムからの貸出品(レンタル)です。修理・交換費用は 10,000円(税込11,000円)です。バッテリーが消耗した際はセコムに連絡してください。バッテリー1個 1,500円(税込1,650円・送料別)です。[送料600円(税込660円)～] 自治体の福祉サービスをご利用いただける場合があります。詳しくはセコム担当者にお問い合わせください。

※1 バッテリー1個の代金が含まれています。 ※2 「よびだしチェック」をオペレーターに電話で要請された場合は、200円(税込220円)/回の位置チェック料金が発生します。
※3 1時間を超える場合は、1時間までごとに10,000円(税込11,000円)/回が必要です。

信頼される安心を、社会へ。



セコム株式会社

〒150-0001 東京都渋谷区神宮前1-5-1
www.secom.co.jp

お問い合わせ