

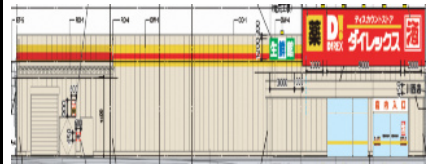
CASBEE® - 建築(新築)

評価結果

■ 使用評価マニュアル:

使用評価ソフト: CASBEE-BD_NC_2021SDGs(v1.1)

1-1 建物概要		1-2 外観	
建物名称	(仮称)ダイフレックス川西山下店 新築	階数	地上2F
建設地	兵庫県川西市見野3丁目105番6,11	構造	S造
用途地域	都市計画区域内、防火地域指定なし	平均居住人員	181 人
地域区分	6地域	年間使用時間	8,760 時間/年(想定値)
建物用途	物販店	評価の段階	実施設計段階評価
竣工年	2024年8月 予定	評価の実施日	2024年3月8日
敷地面積	3,893 m ²	作成者	株式会社UCM田尻元子
建築面積	2,285 m ²	確認日	
延床面積	4,531 m ²	確認者	



2-1 建築物の環境効率(BEEランク&チャート)

BEE = 1.1 ★★★★★

S: ★★★★★ A: ★★★★★ B+: ★★★★★ B: ★★★★★ C: ★

2-2 ライフサイクルCO₂(温暖化影響チャート)

標準計算

①参照値 100% (138 kg-CO₂/年・m²)

②建築物の取組み 76% (92 kg-CO₂/年・m²)

③上記+②以外の 76%

④上記+ 76%

このグラフは、LR3中の「地球温暖化への配慮」の内容を、一般的な建物(参照値)と比べたライフサイクルCO₂排出量の目安で示したものです。

2-3 大項目の評価(レーダーチャート)

2-4 中項目の評価(バーチャート)

Q のスコア = 2.8

Q1 室内環境

Q1のスコア = 2.7

Q2 サービス性能

Q2のスコア = 3.0

Q3 室外環境(敷地内)

Q3のスコア = 2.5

LR のスコア = 3.4

LR1 エネルギー

LR1のスコア = 4.3

LR2 資源・マテリアル

LR2のスコア = 2.5

LR3 敷地外環境

LR3のスコア = 3.2

3 設計上の配慮事項		
総合	壁面緑化等を取り入れ、環境や景観に対する配慮を行った。	その他 特になし。
Q1 室内環境	F☆☆☆☆の建材を使用し、付加価値を設けた。	Q3 室外環境(敷地内) 特になし。
LR1 エネルギー	特になし。	LR2 資源・マテリアル ODP=0かつ、GWP=1以下の発泡剤を使用した。
Q2 サービス性能	主要な用途上位3種の、2種類以上にB以上を使用し、Eは不使用とし、配管の耐用性を高めた。	LR3 敷地外環境 特になし。

■ CASBEE: Comprehensive Assessment System for Built Environment Efficiency (建築環境総合性能評価システム)
 ■ Q: Quality (建築物の環境品質)、L: Load (建築物の環境負荷)、LR: Load Reduction (建築物の環境負荷低減性)、BEE: Built Environment Efficiency (建築物の環境効率)
 ■ 「ライフサイクルCO₂」とは、建築物の部材生産・建設から運用、改修、解体廃棄に至る一生の間の二酸化炭素排出量を、建築物の寿命年数で除した年間二酸化炭素排出量のこと
 ■ 評価対象のライフサイクルCO₂排出量は、Q2、LR1、LR2中の建築物の寿命、省エネルギー、省資源などの項目の評価結果から自動的に算出される