

1. 任免及び職員数に関する状況

((1)～(4)は再任用短時間勤務職員、任期付短時間職員、会計年度任用職員は除いています。)

(1) 部門別職員数の現状と主な増減理由

(各年4月1日現在)

部門	区分	職員数		対前年増減数	主な増減理由	
		令和4年度	令和5年度			
普通 会 計	一般行政部門	議会	8	8	0	【総務】 市制70周年記念事業プロジェクト対応、組織改編による業務量増のため 【民生】 保育所等において、休暇等職員の代替として追加人員を配置したため
		総務	148	158	10	
		税務	41	42	1	
		労働	2	3	1	
		農林水産	6	6	0	
		商工	6	7	1	
		土木	120	120	0	
		民生	242	249	7	
	衛生	137	139	2		
	計		710	732	22	
計	教育部門	121	132	11	保育所等において、休暇等職員の代替として追加人員を配置したため	
計	消防部門	159	161	2		
計	小計	990	1,025	35		
会計 部門	病院			0		
	水道	36	34	▲2		
	交通			0		
	下水道	30	33	3		
	その他	49	51	2		
計	小計	115	118	3		
合計		1,105 [1,170]	1,143 [1,220]	38		

(注) 1 職員数は一般職に属する職員数です。

2 [] 内は、条例定数の合計です。

(参考)地方公務員法第22条の2第1項第2号の規定に基づくフルタイムの会計年度任用職員数
42人(令和5年4月1日時点)

(2) 職員の採用及び退職等の状況(令和4年度)

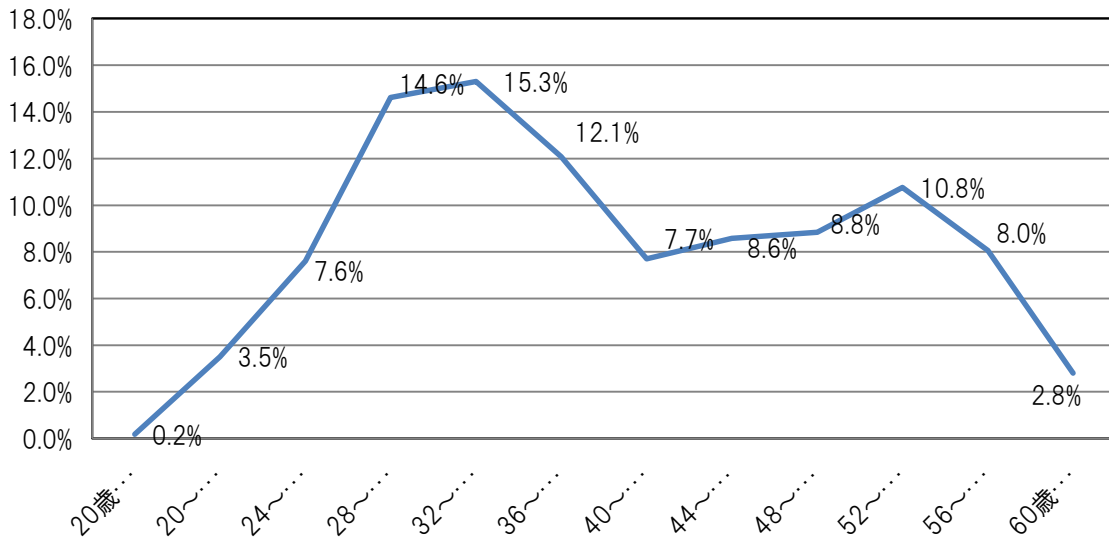
職種	区分	採用	退職				合計
			定年	勸奨	普通	その他	
一般行政職		50	9	2	14	0	25
医療職		2	0	0	0	0	0
福祉職		4	0	0	3	0	3
消防職		7	0	2	3	0	5
企業職		5	1	1	3	0	5
技能労務職		11	1	0	3	1	5
教育職		10	0	0	3	0	3
合計 (構成比)		89	11 (23.9%)	5 (10.9%)	29 (63.0%)	1 (2.2%)	46 (100.0%)

(注) 「その他」には、分限免職、懲戒免職、失職、死亡が含まれます。

(3) 年齢別職員構成の状況

(令和5年4月1日)

年齢別職員構成（企業会計を含む。）



区分	20歳未満	20～23歳	24～27歳	28～31歳	32～35歳	36～39歳	40～43歳	44～47歳	48～51歳	52～55歳	56～59歳	60歳以上	計
職員数(人)	2	40	87	167	175	138	88	98	101	123	92	32	1,143

(4) 職員数の推移

(単位：人・%)

部門別 \ 年度	R1年	R2年	R3年	R4年	R5年	過去5年間の増減数(率)
一般行政	691	704	705	710	732	41 (5.9%)
教 育	136	138	132	121	132	▲ 4 (▲ 2.9%)
警 察						0
消 防	150	152	156	159	161	11 (7.3%)
普通会計計	977	994	993	990	1,025	48 (4.9%)
公営企業等会計計	127	115	117	115	118	▲ 9 (▲ 7.1%)
総合計	1,104	1,109	1,110	1,105	1,143	39 (3.5%)

(注) 各年における定員管理調査において報告した部門別職員数

(5) 役職別人員状況 (再任用職員、任期付職員、会計年度任用職員を除く。)(令和5年4月1日現在)

区分 所属	役 職 別 職 員 数														
	部長級		副部長級		課長級		課長補佐級		主査		主任		その他		合計
	男	女	男	女	男	女	男	女	男	女	男	女	男	女	
市長事務局	12	0	22	4	46	11	32	14	72	26	59	60	127	108	593
	2	0	7	0	6	2	8	2	21	10	9	13	0	0	80
教育委員会事務局	1	0	3	0	8	1	2	16	15	20	4	39	53	109	271
	0	0	1	0	1	1	1	0	6	1	1	8	0	0	20
上下水道局	1	0	2	1	3	1	6	1	10	1	15	3	12	8	64
	0	0	1	0	0	0	0	0	4	0	5	2	0	0	12
消防本部	1	0	4	0	15	0	25	1	23	1	23	2	59	7	161
	0	0	0	0	2	0	3	1	3	0	6	1	0	0	16
市議会事務局	0	1	1	0	0	0	1	0	1	1	1	0	1	1	8
	0	1	0	0	0	0	1	0	1	1	1	0	0	0	5
その他の 行政委員会事務局	0	0	2	0	0	2	0	0	1	2	1	0	2	1	11
	0	0	1	0	0	0	0	0	0	0	0	0	0	0	1
計	15	1	34	5	72	15	66	32	122	51	103	104	254	234	1,108
	2	1	10	0	9	3	13	3	35	12	22	24	0	0	134

所属の上段は、令和5年4月1日現在の職員数を表します。

所属の下段は、令和5年4月1日付の昇任数を表します。