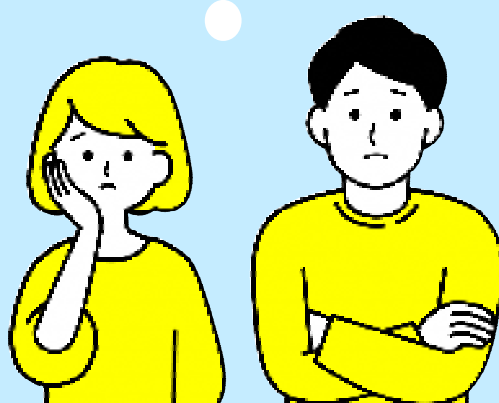


# しごとと困りごと ハンドブック



令和7年11月  
川西市産業振興課



## 困りごと解決

## ロードマップ



今のしごと、どう？

つらすぎ...  
職場のトラブル  
を相談したい

働き方を  
見直したい

Dへ

A

### はたらく人の 悩み相談

職場での納得できないことやしごとの悩みなどの解決を支援します。

P1

B

### 職場復帰の 支援

育休や精神疾患による休職からの職場復帰を支援します。

P5

C

### 就職活動支援

しごと探しを支援します。

P7

就職活動のノウハウを伝えます。

P11

起業を支援します。

P13

D

### キャリアの 見直し支援

どう働きたいのか、どんな仕事に向いているのかなど、あなたのキャリア形成を支援します。

P15

E

### 働くイメージ の明確化

職業体験や見学会などを通して働くイメージをより明確にもてるよう支援します。

P19

F

### 職業スキル・ 知識の習得

理想の職業に就くための資格や技能の取得を支援します。

P21

G

### 解雇・退職へ の支援

解雇や退職に関する相談、融資、補助金等の支援を行います。

P23

H

### 社会参加・ しごとの準備

社会参加・居場所づくりや、しごとにつくための準備を支援します。

P25

I

### いっしょに 考えよう

しごとや働くことに関する不安やモヤモヤを共有し、解決策をいっしょに考えます。

P27

みんな何に困ってる？

今はしごとしてる？

今はしてないよ  
やめちゃった

しごとしたいって思ってる？

Iへ

とりあえず不安を  
解消したい

思ってるよ

失業したばかりで  
それどころじゃない！

うーん...  
今はそんな感じじゃないかな...

すぐにしごとしたい？

すぐ始めたい！  
アドバイスがほしい  
就活うまくいかない

しごと始める前に、もっと色々と考えたいな

将来しごととしていきたい？

したいかも...  
ちょっとずつ準備  
していきたい

よくわかんない...  
でも不安だわ

# もくじ

## あなたの困りごとは何ですか？

この冊子は、みなさんのしごとに関する困りごとの解決に向けた各機関の支援策を記載したものです。  
下から今の自分の困りごとを選んで、各ページを見てみてください。

A	職場であったこと、本当に正しいのかな？ . . . . .	1
B	しごとに復帰するのが不安 . . . . .	5
C	しごとってどうやって探せばいいの？ . . . . .	7
C	就職活動がうまくいかない... . . . .	11
C	起業してみたい！けどどうしたらいいの？ . . . . .	13
D	自分に合う働き方を見つけたい . . . . .	15
E	就職する前にしごとのことをもっと知りたい . . . . .	19
F	理想の職業に就くために技能・資格を身につけたい . . . . .	21
G	急に解雇されてどうしていいかわからない . . . . .	23
H	将来しごとに就くための準備をしたい . . . . .	25
I	うまく言えないけど、しごとや就職に不安がある . . . . .	27

アルファベットは「困りごと解決ロードマップ」下部記載のアルファベットとリンクしています。





## 職場であったこと、本当に正しいのかな？

- ☑ しごとであった出来事について相談したい
- ☑ 職場でトラブルがあって困っている

こんな支援があります！

01

相談してみよう！

### 労働相談



社会保険労務士の資格を持った相談員が賃金、退職金、解雇、労働災害や職場でのいじめなどについて相談に応じます。

事業主体：川西市産業振興課

072-740-1162(同上)



02

相談してみよう！

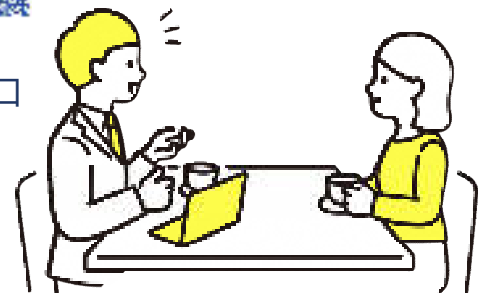
### 総合労働相談コーナー



賃金や退職金、解雇や労働災害など労働問題について窓口または電話で相談できます。

事業主体：伊丹労働基準監督署

072-710-7090(同上)



03

相談してみよう！

### 労働条件相談ほっとライン



労働基準関係法令に関する問題について、専門知識を持つ相談員が、相談対応や各関係機関の紹介などを行う電話相談です。

事業主体：厚生労働省

0120-811-610(労働条件相談ほっとライン)



04

相談してみよう！

**若者キャリアサポート川西**

就労先の労働契約や生活にかかる金銭面などの相談に対する助言、  
情報提供を行います。

対象：おおむね40歳未満の若年者

事業主体：兵庫労働局・川西市

070-5652-7299 (若者キャリアサポート川西)



05

相談してみよう！

**パートタイム・有期雇用労働法  
相談窓口**

法律の内容や勤務先の労働条件などについて感じた関心や疑問に  
ついて相談に応じます。

対象：パートタイム・有期契約で働く労働者や企業の担当者

事業主体：兵庫労働局雇用環境・均等部指導課

078-367-0820 (同上)



06

相談してみよう！

**職場におけるハラスメント等**

職場におけるハラスメントや就職活動中の学生などからのハラス  
メント相談、カスタマーハラスメントに関する相談に対応します。

事業主体：兵庫労働局雇用環境・均等部指導課

078-367-0820 (同上)



07

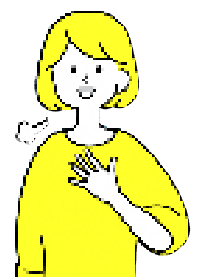
活用してみよう！

**労災保険**

しごとや通勤中のケガ、病気、障害、死亡に対し、労働者や  
その遺族のために、国が給付を行う制度です。

事業主体：伊丹労働基準監督署

072-710-7082 (同上)





## 職場であったこと、本当に正しいのかな？

- ☑ しごとであった出来事について相談したい
- ☑ 職場でトラブルがあって困っている

08

：

相談してみよう！

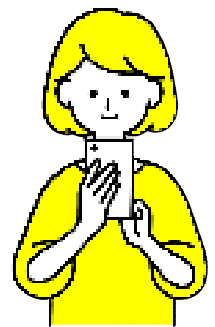
こころの耳



メンタルヘルス不調やストレスチェック制度、過重労働による健康障害の防止対策についての困りごと、お悩みなどの相談に電話、SNS、メールで応じます。

事業主体：厚生労働省

0120-565-455 (こころの耳電話相談)



09

：

利用してみよう！

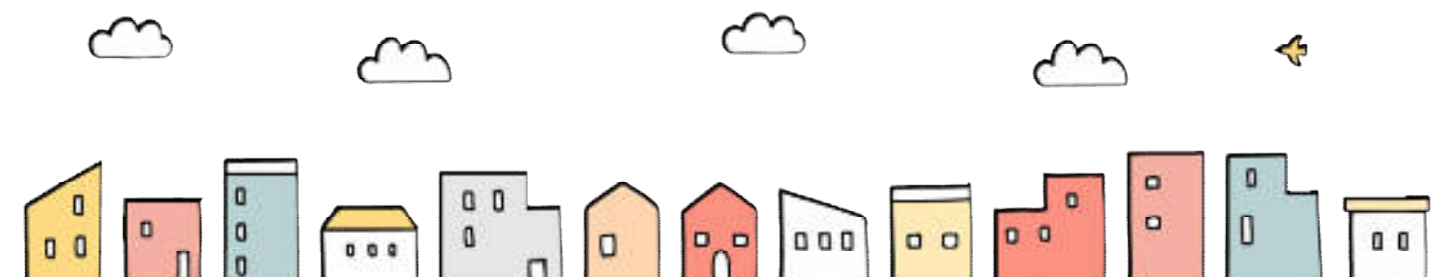
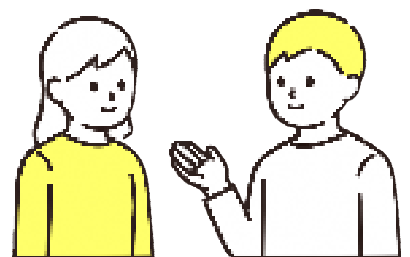
就労定着支援

雇用された企業などで就労の継続を図るため、社会生活上の各問題に関する相談、指導・助言などの支援を一定期間行います。

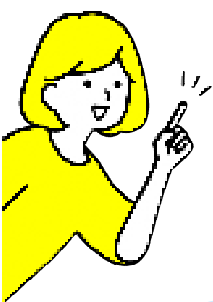
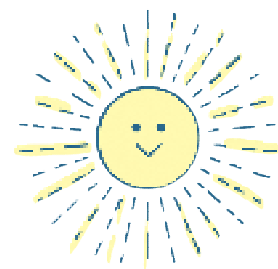
対象：障害福祉サービス(就労移行支援など)を利用して一般就労へ移行した障がいや難病のある方

事業主体：川西市障害福祉課

利用を希望される場合は、ご自身が利用されている計画相談支援事業所へご相談ください



ゆっくりコツコツ。



効果的な目標設定のための5項目

# 「SMART」

S<sub>pecific</sub>

具体的な

M<sub>easurable</sub>

測定可能な

A<sub>chievable</sub>

達成可能な

R<sub>elevant</sub>

関連のある

T<sub>ime Bound</sub>

期間を決めて

ちょっと参考に見てみて！





## しごとに復帰するのが不安

- ☑ 病気や出産・育児でしごとを休んでたけど復帰するのが不安
- ☑ スムーズにしごとに復帰できるように準備したい

こんな支援があります！

01

相談してみよう！

**女性のためのチャレンジ相談**



しごと復帰したいという、あなたに合ったプラン作りをお手伝いします。(県との共催事業)

対象：川西市在住・在勤・在学の女性

事業主体：男女共同参画センター

072-759-1856(同上)



02

利用してみよう！

**リワーク支援**

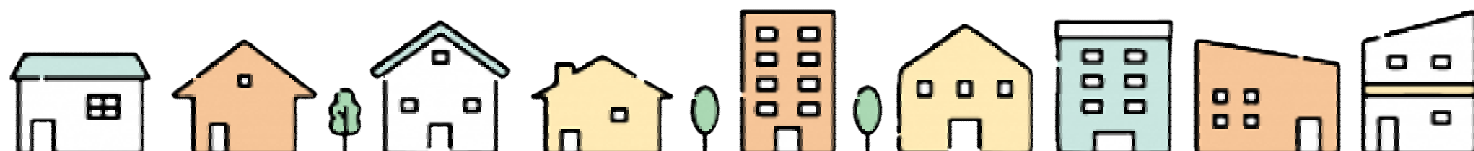


センターに通所し、復職に向けたプログラムを受講しながら、**職場復帰に向けてウォーミングアップの取り組みを進めていく支援**です。

対象：うつ病などの精神疾患で休職している方  
及びその方の雇用事業主

事業主体：兵庫障害者職業センター

078-881-6776(同上)







03

利用してみよう！

**職業準備支援**

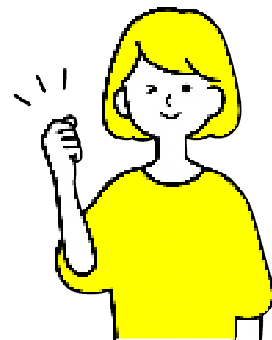


就職(復職)後のスムーズな職場適応に向け、**職業上の課題への対処方法や社会生活技能の習得をサポート**します。

対象：就職や就労継続、職場復帰を目指す障がいのある方

実施主体：兵庫障害者職業センター

078-881-6776(同上)



04

利用してみよう！

**職場適応援助者  
(ジョブコーチ)**



職場に適応できるように、**働く企業に一定期間ジョブコーチが訪問し、障がいのある方と企業の方、双方に支援を行います。**

対象：就職や就労継続、職場復帰を目指す障がいのある方やその事業主

事業主体：兵庫障害者職業センター

078-881-6776(同上)



05

学んでみよう！

**労働者支援セミナー**



キャリアプランニング等のセミナーを通じて**自己を振り返りつつ、自分らしい働き方を見つけてみませんか？**

対象：川西市在住・在勤または市内で働きたい人

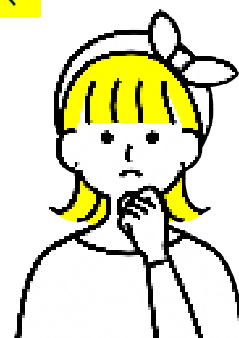
事業主体：川西市産業振興課、ハローワーク伊丹

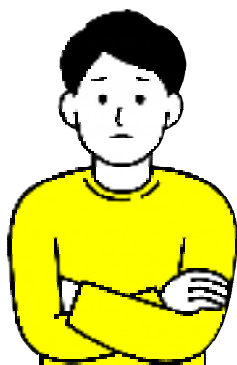
川西市男女共同参画センター・市民活動センター

072-740-1162(川西市産業振興課)

072-740-1162(ハローワーク伊丹)

072-759-1856(男女共同参画センター)





## しごとってどうやって探せばいいの？

- ✓ しごとをしたい！見つけ方を教えてほしい
- ✓ しごとを紹介してほしい、面接を受けたい

こんな支援があります！

01

利用してみよう！

ハローワーク



職業相談・紹介や職業に関する情報提供、ハロートレーニング(P19参照)、求人票の公開、雇用保険失業給付の支給等を行う、人と仕事を結ぶ総合的な公的機関です。

実施主体：ハローワーク伊丹

072-772-8609(同上)



02

利用してみよう！

川西しごと・サポートセンター



無料で職業相談や職業紹介を行うほか、求人検索機を使って、求人情報を幅広く取得できます。

実施主体：兵庫労働局・川西市

072-757-6380

(川西しごとサポートセンター)



03

参加してみよう！

合同就職面接会

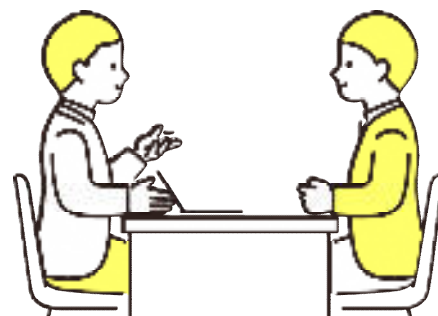
地元企業との就職面接会を2月頃に開催します。

対象：おおむね39歳までの求職者、新規学校卒業

予定者(大学・短大など)既卒3年以内の人

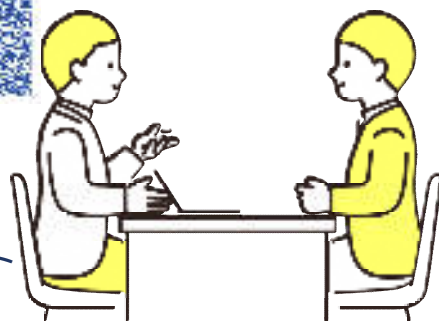
事業主体：兵庫労働局・川西市

070-5652-7299(若者キャリアサポート川西)



04

参加してみよう！

**就職面接会 & 企業説明会**

地元企業との就職面接会&説明会を10～11月頃を開催

します。企業説明・相談のみの参加も可能です。

対象：就労経験が少ない方、フルタイム以外（アルバイト  
やパート就労）を希望する方

事業主体：兵庫労働局・川西市

072 - 772 - 8609

(ハローワーク伊丹)

05

相談してみよう！

**福祉のお仕事総合相談窓口**

福祉のしごとに興味・関心のある方や就職希望の方の**福祉のおしごと**  
**探しをサポート**する相談窓口です。

対象：福祉のしごとに興味・関心のある方や就職希望の方(高校生以上)

実施主体：兵庫県福祉人材センター

078 - 271 - 3881 (同上)



06

学んでみよう！

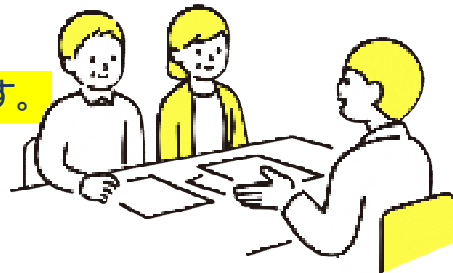
**生涯現役支援窓口**

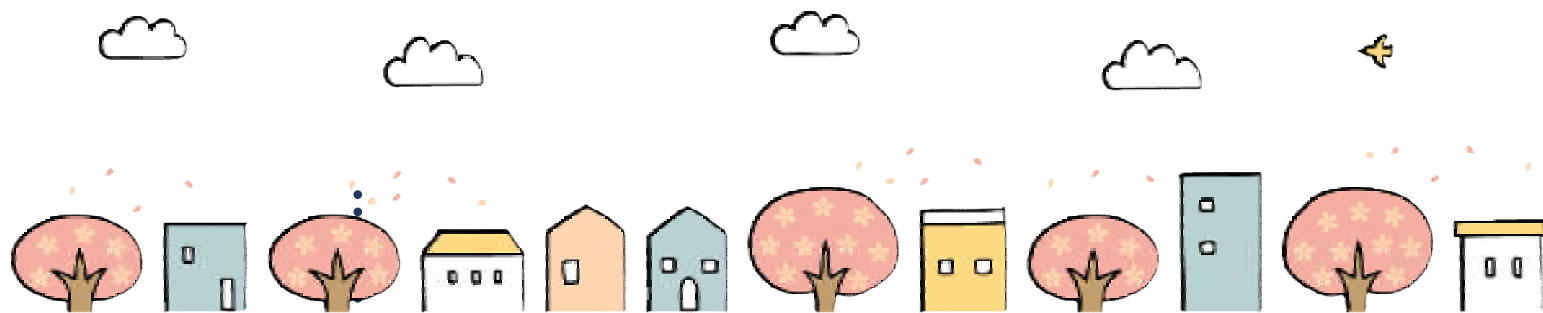
再就職などを目指すおおむね60歳以上の方を対象に、  
**相談、職場見学、職場体験、各種セミナーなどを行います。**

対象：おおむね60歳以上の方

実施主体：ハローワーク伊丹

072 - 772 - 8616 (同上)





07

登録してみよう！

## 川西市シルバー人材センター

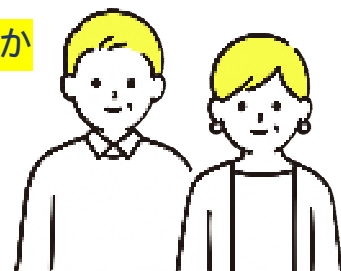


健康で働く意欲のある高齢者に就業を通じて高齢者の能力を生かした活力ある地域社会づくりに貢献する活動を行っています。

対象：川西市在住の60歳以上で、健康で働く意欲のある方

実施主体：公益社団法人川西市シルバー人材センター

072 - 758 - 6234 (同上)



08

体験してみよう！

## 伊丹公共職業安定所（ハローワーク）

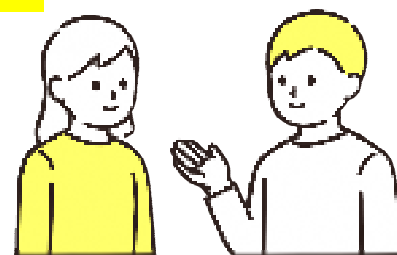
### 専門援助部門

専門の職員が、障がい者の就職に関する相談、紹介及び就職後について一貫した相談を行います。

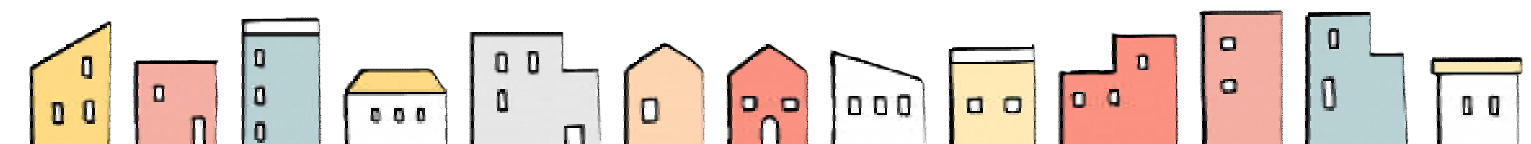
対象：しごとを希望する障がいをお持ちの方など

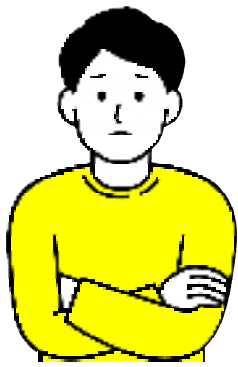
実施主体：ハローワーク伊丹

072 - 772 - 8618 (同上)



次のページもチェック！





## しごとってどうやって探せばいいの？

- ✓ しごとをしたい！ 見つけ方を教えてほしい
- ✓ しごとを紹介してほしい、面接を受けたい

08

利用してみよう！

### 川西市障がい者雇用・就労支援センター

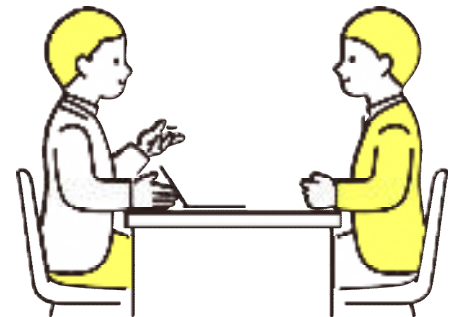


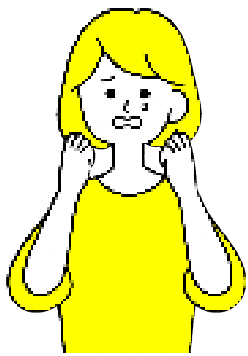
障がいのある方の「働きたい」気持ちに寄り添い、ハローワーク等と連携し雇用に関する情報提供や就労に関する相談に応じます。

対象：市内在住の障がいのある方、市内の企業、事業者

実施主体：社会福祉法人川西市社会福祉協議会

072 - 764 - 8840 (同上)





## 就職活動がうまくいかない...



- ✓ 就職活動してるけど、なかなか決まらない
- ✓ 就職活動のノウハウを教えてほしい

こんな支援があります！

01

利用してみよう！

### 若者キャリアサポート川西



就労へ向けて、応募書類の添削や、面接対策など、キャリア形成を踏まえた支援を行います。

対象：おおむね40歳未満の若年者

事業主体：兵庫労働局・川西市

070-5652-7299 (若者キャリアサポート川西)



02

相談してみよう！

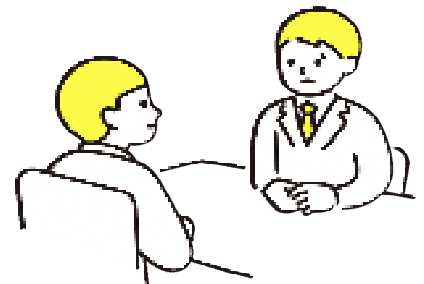
### キャリアカウンセリング



専門のカウンセラーが就職・転職に向けたマンツーマンによる無料のカウンセリングを行います。(要予約)

事業主体：川西市産業振興課

072-740-1162 (同上)



03

相談してみよう！

### 職業相談・職業評価



円滑な就職活動や適切な職業選択が行えるよう、職場で安定して働き続けることができるようになるための相談や助言を行います。

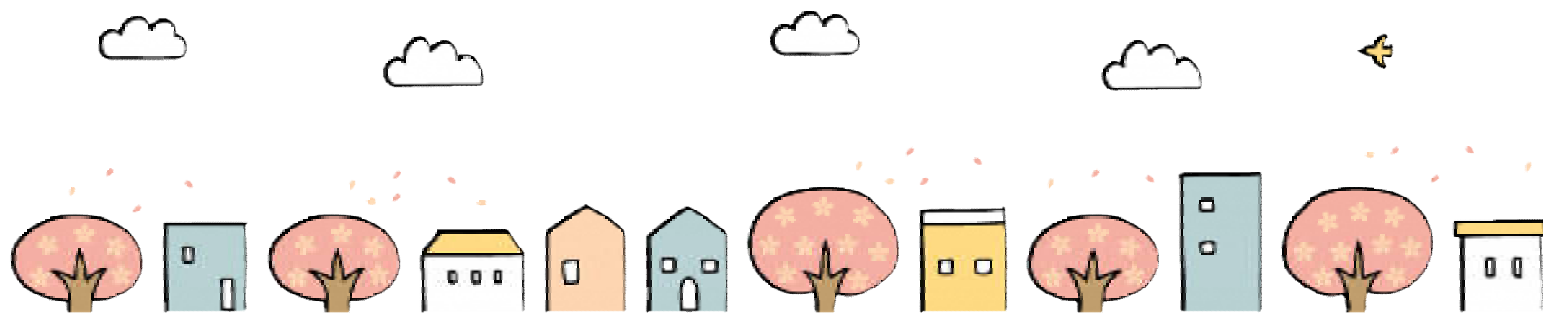
対象：就職や就労継続、職場復帰を目指す障がいのある方

実施主体：兵庫障害者職業センター

078-881-6776 (同上)







利用してみよう！

04

## キャリアチャレンジ応援コーナー (中高年世代専門窓口)

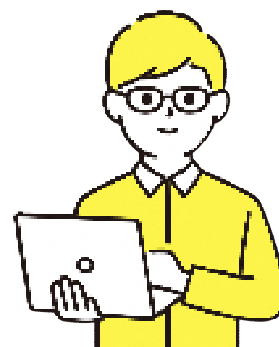


担当者制による個別支援を中心に、ご相談者に合わせた**就職支援メニュー**のご提案やイベントのご案内を行います。

対象：就職を希望するおおむね35歳以上59歳以下の正社員  
での就職を希望する方(その他要件あり)

実施主体：ハローワーク伊丹

072 - 772 - 8616 (同上)



体験してみよう！

05

## 就労自立促進事業



毎週、庁舎内で**ハローワークの巡回相談**を行い、個々に応じた就労先へのナビゲートを実施しています。

対象：住居確保給付金を受給している方

生活に困窮している方

生活保護を受給している方

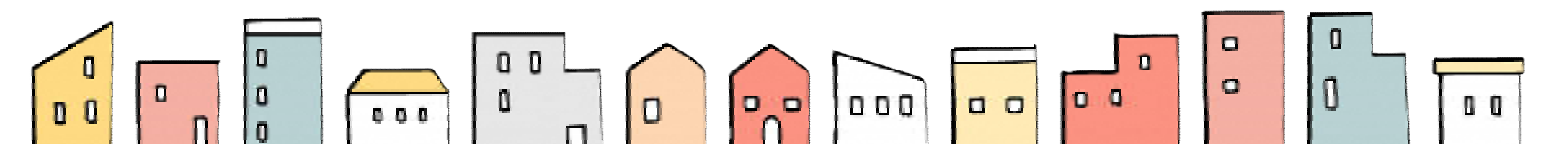
児童扶養手当を受給している方

事業主体：地域福祉課、生活支援課、こども支援課

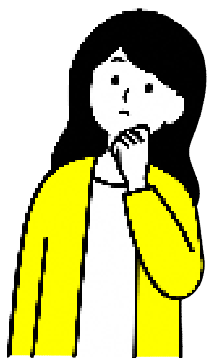
072 - 740 - 1189 (地域福祉課)

072 - 740 - 1173 (生活支援課)

072 - 740 - 1179 (こども支援課)







## 起業してみたい！けどどうしたらいいの？

- ✓ 就職するのではなく起業してみたいけど、何から始めたらいいの？
- ✓ 起業について知識を深めたい

こんな支援があります！

01

学んでみよう！

### 起業支援セミナー

5日間のセミナーを実施し、経営の基本や販路開拓の手法、  
税務や財務、創業計画書の作り方を学びます。

対象：川西市内で開業予定・最近開業された方

実施主体：川西市商工会

072-759-8222(同上)



02

学んでみよう！

### 起業入門セミナー



やりたいことをしごとにする第一歩として、ビジネスモデルをつ  
くる際の、最初に考えてほしいポイントをお伝えします。

対象：これから起業したい方

事業主体：川西市産業振興課

072-740-1162(同上)



03

学んでみよう！

### 川西女性起業塾



ご自身の起業段階に応じた、起業に必要なノウハウを学べる切  
れ目のないセミナーと個別面談を開催します。

対象：川西市在住もしくは川西市で起業したい女性

事業主体：川西市産業振興課

072-740-1162(同上)



04

相談してみよう！

## 中心市街地エリア起業相談



毎月第2金曜日の13時から、**起業に関する相談会**を開催します。

(無料、1回50分程度、予約優先)

対象：中心市街地で起業したい人・起業に興味がある人

実施主体：川西市中心市街地活性化協議会

080-7307-8850(同上)



05

相談してみよう！

## 創業支援等事業計画



市や商工会が実施する特定創業支援等事業を受け、市に認定された創業者は、**登録免許税の軽減などの各種支援**を受けることができます。

01起業支援セミナー、03川西女性起業塾 等

事業主体：川西市産業振興課

072-740-1162(同上)



06

相談してみよう！

## 女性のためのチャレンジ相談



得意を活かして起業したい方に向けて、アドバイスや情報を提供し、**プランづくりをお手伝い**します。(県との共催事業)

対象：川西市在住・在勤・在学の女性

事業主体：男女共同参画センター

072-759-1856(同上)



07

相談してみよう！

## 市民活動・NPO・起業サポート相談



公益的な事業での起業について、スタートアップから運営上の課題や悩みなど、あらゆる面でサポートいたします。

事業主体：市民活動センター

072-759-1826(同上)





## 自分に合う働き方を見つけない

- ☑ どう働きたいのか、どうやって暮らしていきたいのかわからない...
- ☑ 自分に向いているしごとを見つけない

こんな支援があります！

01

相談してみよう！

### 若者キャリアサポート川西

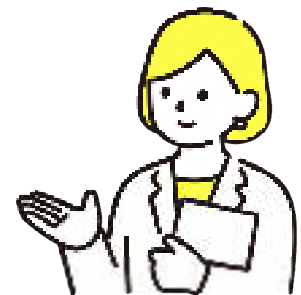


就労へ向けて、応募書類の添削や、面接対策など、**キャリア形成を踏まえた支援**を行います。

対象：おおむね40歳未満の若年者

事業主体：兵庫労働局・川西市

070 - 5652 - 7299 (若者キャリアサポート川西)



02

相談してみよう！

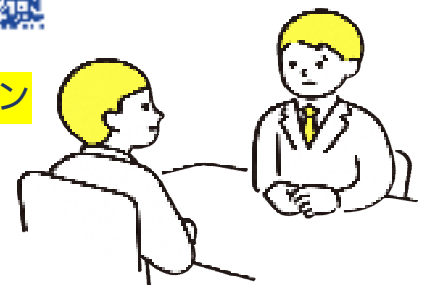
### キャリアカウンセリング



専門のカウンセラーが**就職・転職に向けた、マンツーマンによる無料のカウンセリング**を行います。(要予約)

事業主体：川西市産業振興課

072 - 740 - 1162 (同上)



03

相談してみよう！

### キャリア形成・リスキリング支援センター



ジョブ・カードを活用したキャリアコンサルティングを無料で実施しております。**仕事やキャリアの悩み、リスキリングについて専門家に相談ができます。**

事業主体：厚生労働省

078 - 251 - 3611

キャリア形成・リスキリング推進事業(受託会社：株式会社パナ)



04

⋮

学んでみよう！

**多様な働き方推進事業**

自分らしい働き方を行うため、昨年度までのカリキュラムからより実践的なセミナーを開催し、キャリア形成の支援を図ります。市内で多様な働き方をする人の紹介動画もぜひご覧ください。

対象：市民で在宅ワークや育児をしながら働きたい人など  
事業主体：川西市産業振興課

072-740-1162(同上)



05

⋮

学んでみよう！

**労働者支援セミナー**

キャリアプランニング等のセミナーを通じて、自己を振り返りつつ、自分らしい働き方を見つけてみませんか？

対象：川西市在住・在勤または市内で働きたい人

事業主体：川西市産業振興課、

川西市男女共同参画センター・市民活動センター

072-740-1162(川西市産業振興課)

072-759-1856(男女共同参画センター)



06

⋮

相談してみよう！

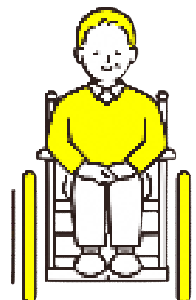
**川西市障がい者雇用・就労支援センター**

これまでの経験や得意なこと・苦手なことなどを整理しながら、ご自身にあった働き方を一緒に考えていきます。また、必要に応じて履歴書の添削や面接の練習なども行います。

対象：市内在住の障がいのある方、市内の企業、事業者

事業主体：社会福祉法人川西市社会福祉協議会

072-764-8840(同上)





## 自分に合う働き方を見つけない

- ☑ どう働きたいのか、どうやって暮らしていきたいのかわからない...
- ☑ 自分に向いているしごとを見つけない

07

相談してみよう！

### 女性のためのチャレンジ相談

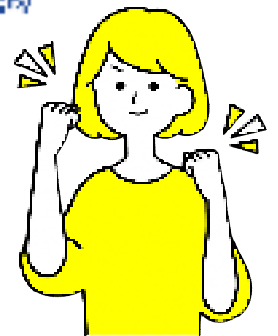


働き方を見直したい、在宅ワークをはじめてみたいなどの、あなたのチャレンジを応援します！（県との共催事業）

対象：川西市在住・在勤・在学の女性

事業主体：男女共同参画センター

072-759-1856 (同上)



08

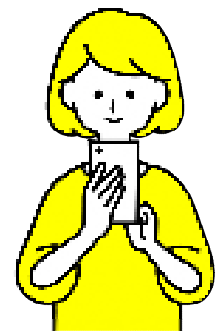
やってみよう！

### ジョブ・カード



自分の強み・弱みや能力に気付き、これまでの経験を踏まえたこれからのキャリアプランなどが描けるジョブ・カードをサイト上で作成できます。

実施主体：厚生労働省



09

やってみよう！

### job tag



500種類以上の職業の一般的な仕事内容や求められるスキルなど職業に関するさまざまな情報を調べたり、しごとに対する自身の興味や価値観、能力面の特徴などから自身に向いている職業を検索したりすることができます。

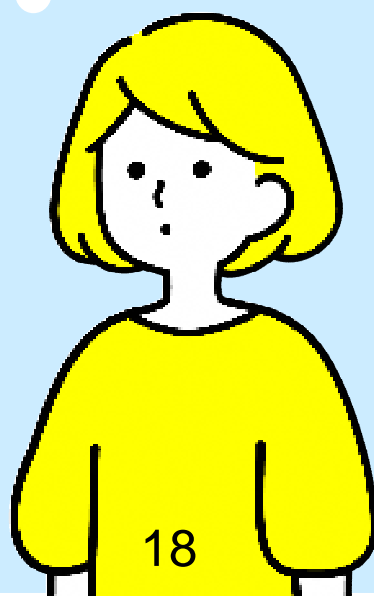
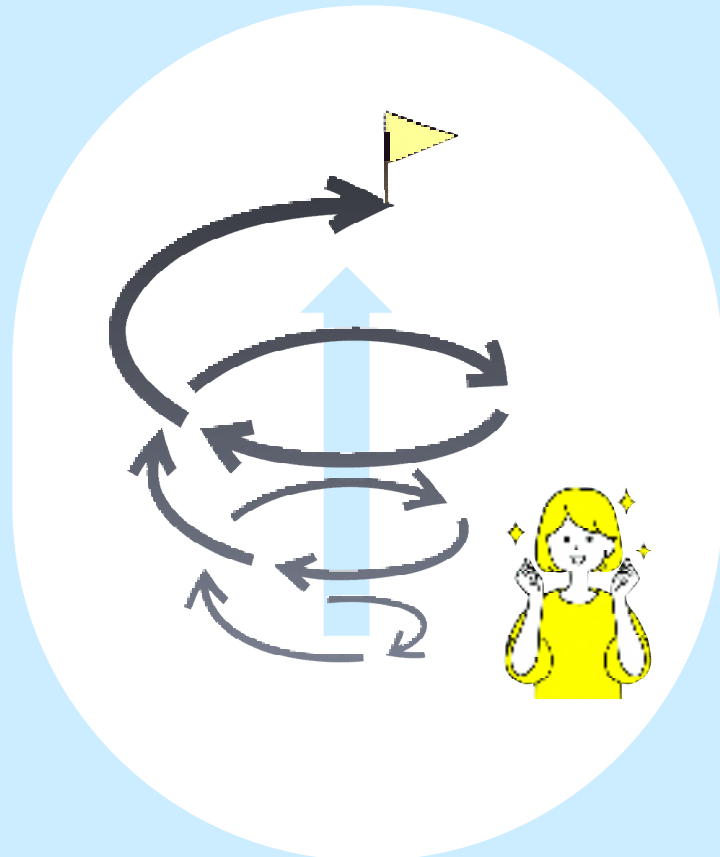
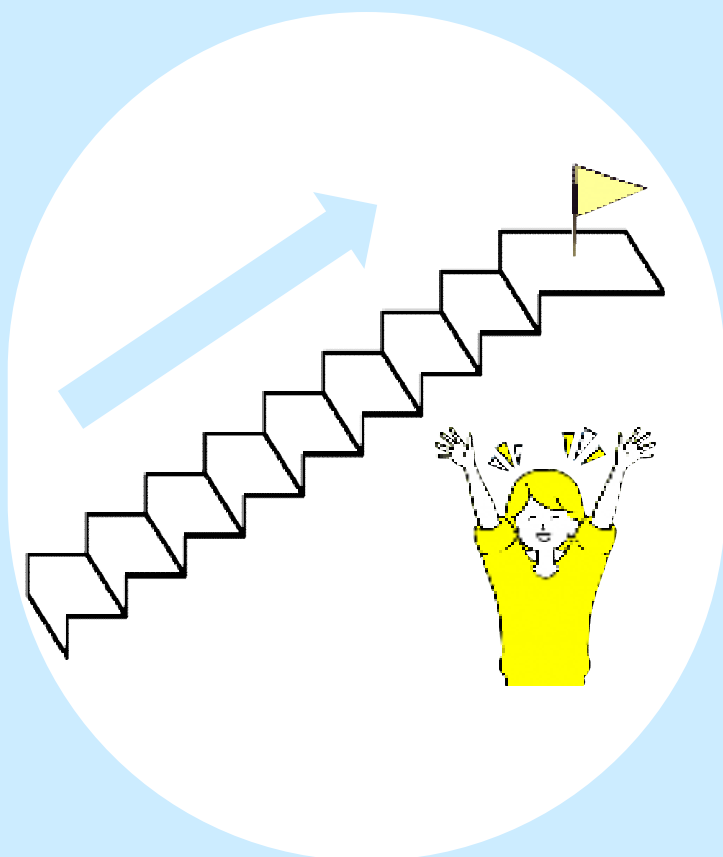
実施主体：厚生労働省



いろんなキャリア・働き方があるよね。

どっちも正解！

どんな働き方が向いてるかな？







## 就職する前にしごとのことをもっと知りたい

- ✓ いよいよ就職活動！でもいきなり就職するのはちょっと不安...
- ✓ 就職する前にその職場のこと、業界のこと、いろいろ知りたい

こんな支援があります！

01

見てみよう！

### 事業所見学会

川西市や近郊の事業所を見学し、就職への意欲を高めます。

福祉分野中心の事業所になります。

実施主体：ハローワーク伊丹

072-772-8609(同上)



02

体験してみよう！

### 若年就労体験支援事業

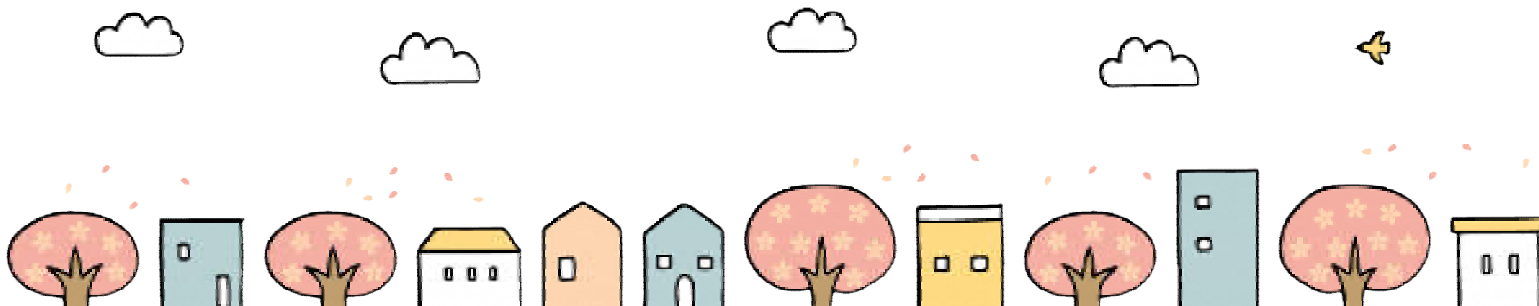


川西市や近隣他市に所在する民間企業などで就労体験することでより働く自信を身につけ、「就職への一歩」を踏み出しましょう。

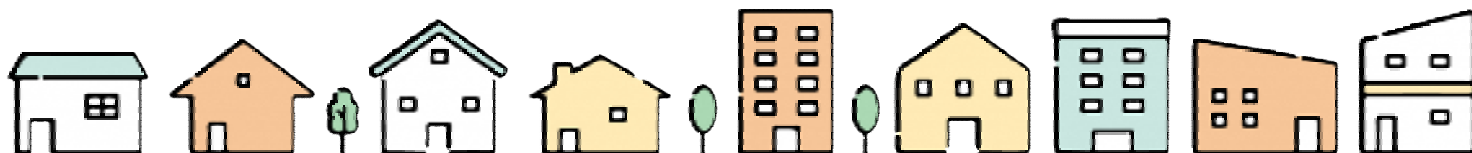
対象：川西市在住の49歳までの未就業者や就業経験の少ない方

事業主体：川西市産業振興課

079-565-9300(一般社団法人キャリアエール)







03

体験してみよう！

## 福祉の体験学習



実際に福祉の職場を体験して雰囲気を感じてみませんか？

(1つの受入施設・事業所につき1日4時間以上8時間以下の体験で計5日以内。複数施設・事業所体験可。)

対象：高校生以上の福祉のしごとに興味・関心がある方や  
就業希望の方

実施主体：兵庫県福祉人材センター

078-271-3881(同上)



04

読んでみよう！

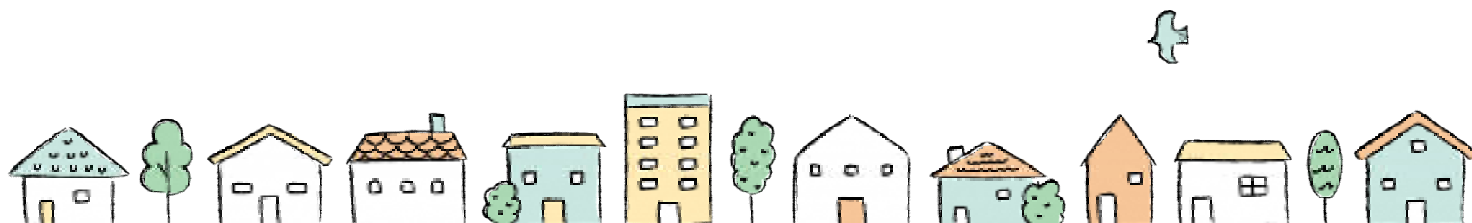
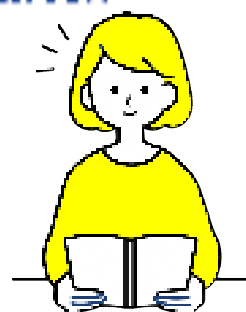
## 高校生のための企業研究ガイド

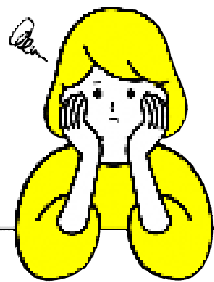


兵庫で就職をめざす高校生に、より多くの県内企業を知ってもらうために、**県内企業340社を掲載したガイドブック(2024年度作成)**をホームページで公開しています。

実施主体：兵庫県産業労働部労政福祉課

078-362-3357(同上)





## 理想の職業に就くために技能・資格を身につけたい

- ✔ やりたいしごとをするために技能・資格を身につけたい
- ✔ 再就職や就職のためにスキルアップしたい

こんな支援があります！

01

学んでみよう！

### ハロートレーニング



「無料の職業訓練制度」で、必要な職業スキルや知識を習得できます。ハローワークインターネットサービスからも検索できます  
実施主体：ハローワーク伊丹

072-772-8609(同上)



02

学んでみよう！

### 求職者支援制度



月10万円の給付を受けながら、無料の職業訓練を受講する制度です。(支給要件を満たさない場合でも無料の職業訓練受講可能)

詳しい要件は上記QRコードよりご確認ください

実施主体：ハローワーク伊丹

072-772-8609(同上)



03

学んでみよう！

### 公共職業能力開発施設で実施する職業訓練



就職を目指す方のための学校で、産業界のニーズに合致した職業訓練を実施し、就職や転職に結びつけるサポートを行います。

事業主体：兵庫県産業労働部能力開発課

問い合わせ先は上記QRコードよりご確認ください



04

学んでみよう！

## 教育訓練給付制度

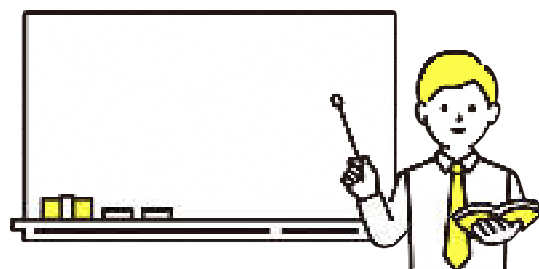


厚生労働大臣が指定する教育訓練を修了した際に、  
受講費用の一部が支給されます。

雇用保険の加入期間など条件あり

実施主体：ハローワーク伊丹

072-772-8609(同上)



05

体験してみよう！

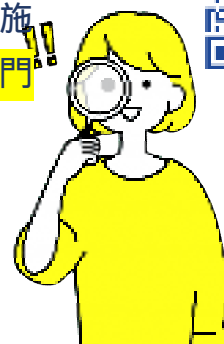
## キャリア形成・リスキリング支援センター

ジョブ・カードを活用したキャリアコンサルティングを無料で実施  
しております。仕事やキャリアの悩み、リスキリングについて専門  
家に相談ができます。

事業主体：厚生労働省

078-251-3611

キャリア形成・リスキリング推進事業(受託会社：株式会社パソナ)



06

体験してみよう！

## 伊丹公共職業安定所(ハローワーク) 専門援助部門

専門の職員が、障がい者などの就職に関する相談、紹介及び就職  
後について一貫した相談を行います。

対象：仕事を希望する障害をお持ちの方等

実施主体：ハローワーク伊丹

072-772-8618(同上)





## 急に解雇されてどうしていいかわからない

- ✓ 解雇・退職にあって困っている
- ✓ 次のしごとを決める前に、まず生活を立て直したい

こんな支援があります！

01

給付を受けよう！

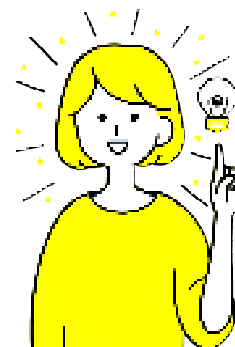
**雇用保険**



労働者が失業した場合などに、生活や雇用の安定、就職の促進のために「失業保険給付等」が支給される保険制度です。

実施主体：ハローワーク伊丹

072-772-8609(同上)



02

利用してみよう！

**求職者支援制度**

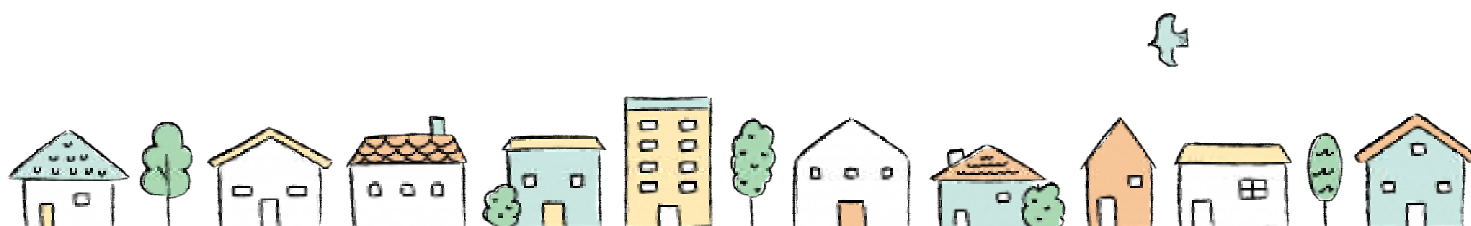


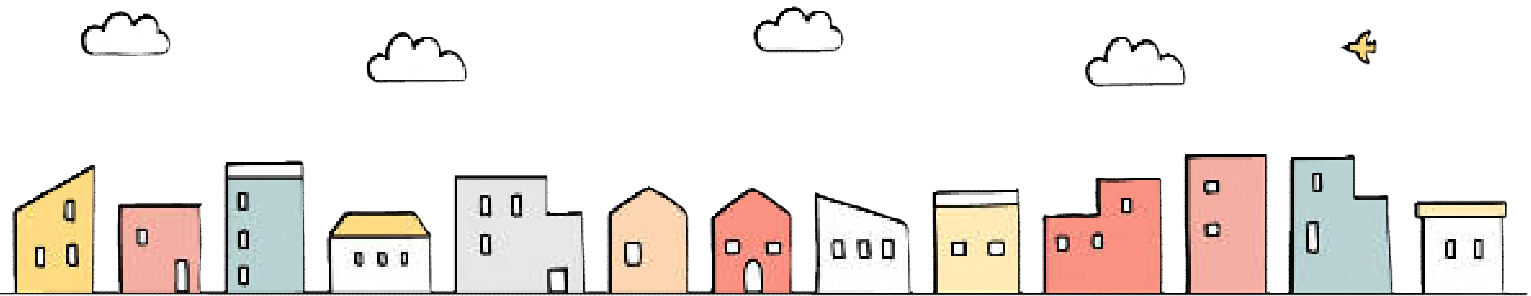
月10万円の給付を受けながら、無料の職業訓練を受講する制度です。(支給要件を満たさない場合でも無料の職業訓練受講可能)

詳しい要件は上記QRコードよりご確認ください。

実施主体：ハローワーク伊丹

072-772-8609(同上)





03

相談してみよう！

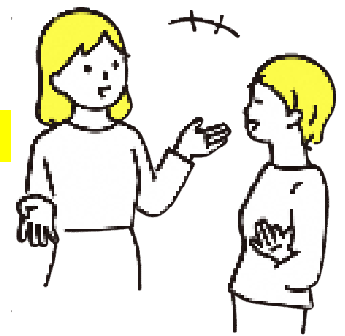
**労働相談**



社会保険労務士の資格を持った相談員が賃金、退職金、解雇、労働災害や職場でのいじめなどについて相談に応じます。

事業主体：川西市産業振興課

072-740-1162 (同上)



04

相談してみよう！

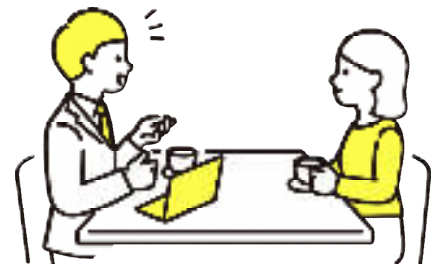
**総合労働相談コーナー**



賃金や退職金、解雇や労働災害など労働問題について窓口または電話で相談できます。

事業主体：伊丹労働基準監督署

072-710-7090 (同上)



05

相談してみよう！

**労働条件相談ほっとライン**



労働基準関係法令に関する問題について、専門知識を持つ相談員が、相談対応や各関係機関の紹介などを行う電話相談です。

事業主体：厚生労働省

0120-811-610 (労働条件相談ほっとライン)







## 将来しごとに就くための準備をしたい

- ✓ 将来しごとに就くためにちょっとずつ準備を始めたい
- ✓ 将来の就職に向けて社会参加していきたい

こんな支援があります！

01

相談してみよう！

### 自立相談支援窓口

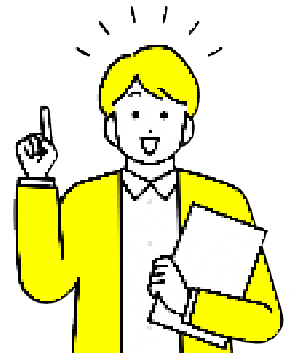


自立相談業務を中心に就労(準備)支援・家計改善支援などの支援を包括的に提供することで、その方の自立を支援する制度です。

実施主体：川西市地域福祉課

072-740-1189(相談は要予約)

(くらしとしごとの応援カウンター)



02

相談してみよう！

### 川西市子ども・若者総合相談

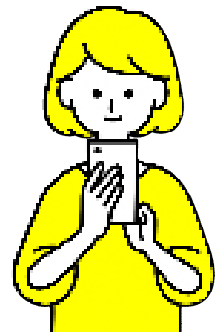


専任の相談員が自立・就労に向けてサポートします。来所(事前予約制)やメールで相談に応じます。

対象：おおむね中学校卒業後～39歳の方で市内在住の方  
(保護者の相談も可)

実施主体：川西市こども若者相談センター

072-758-5044(同上)



03

利用してみよう！

### 就労移行支援

就労に必要な知識や能力の向上のために、必要な訓練を行います。

対象：一般就労を希望する障がいや難病のある方

事業主体：川西市障害福祉課

問い合わせ先：ご自身が利用されている計画相談支援事業所

計画相談支援事業所が決まっていない方は29ページをご覧ください



04



相談してみよう！

## 川西市障がい者雇用・就労支援センター

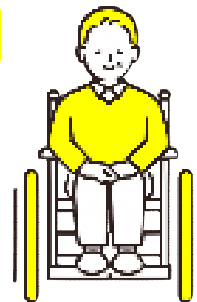


これまでの経験や得意なこと・苦手なことなどを整理しながら、**ご自身にあった働き方を一緒に考えていきます。**また、必要に応じて**履歴書の添削や面接の練習**なども行います。

対象：市内在住の障がいのある方、市内の企業、事業者

事業主体：社会福祉法人川西市社会福祉協議会

072-764-8840(同上)



05



利用してみよう！

## 就労準備支援事業



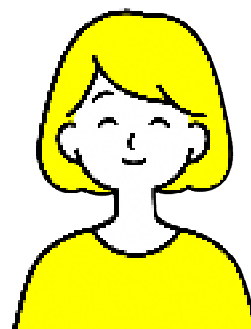
体調と相談しながら、社会と新たな接点を作ることができるようなプログラム（講座、体験就労など）を実施しています。

対象：生活困窮者や生活保護受給者で、様々な不安を抱え就労ができない人(面談により利用を決定します)

事業主体：川西市地域福祉課・生活支援課

072-740-1189(地域福祉課)

072-740-1173(生活支援課)



06



利用してみよう！

## 就労継続支援(A型・B型)

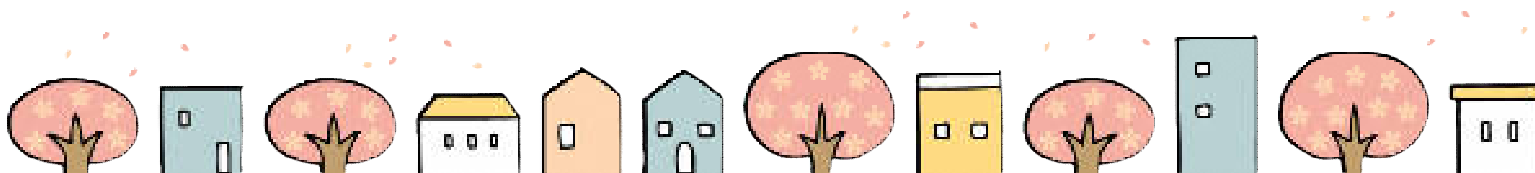
一般企業などでの就労が困難な人に、働く場を提供するとともに、**知識及び能力の向上のために必要な訓練**を行います。

対象：障がいや難病のある方

事業主体：川西市障害福祉課

問い合わせ先：ご自身が利用されている計画相談支援事業所

計画相談支援事業所が決まっていない方は29ページをご覧ください







## うまく言えないけど、しごとや就職に不安がある

- ☑ しごとや就職に対してモヤモヤしてる...
- ☑ うまく説明できないけど今の状態が不安...

こんな支援があります！

01

相談してみよう！

**自立相談支援窓口**



相談員が生活での困りごとの相談に応じます。**就労(準備)支援・家計支援**などを行ったり、適切な窓口を案内します。

実施主体：川西市地域福祉課

072-740-1189 (相談は要予約)

(くらしとしごとの応援カウンター)



02

学んでみよう！

**職業準備支援**

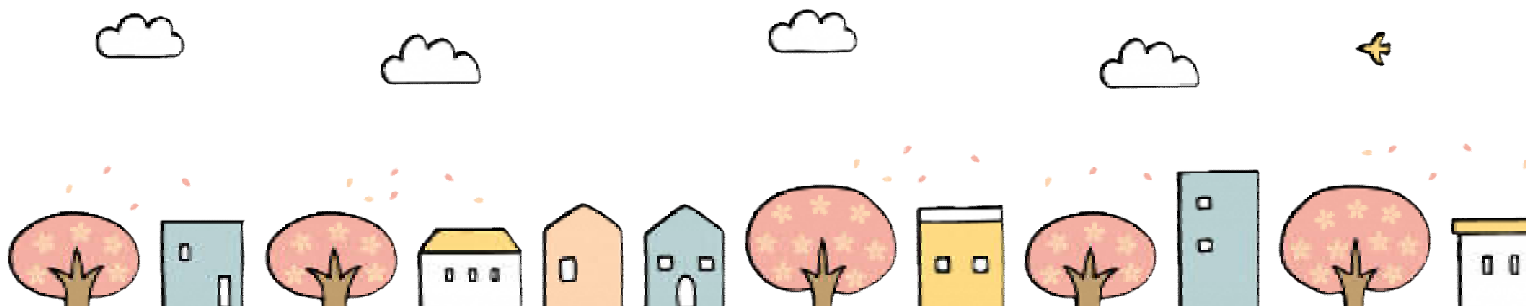


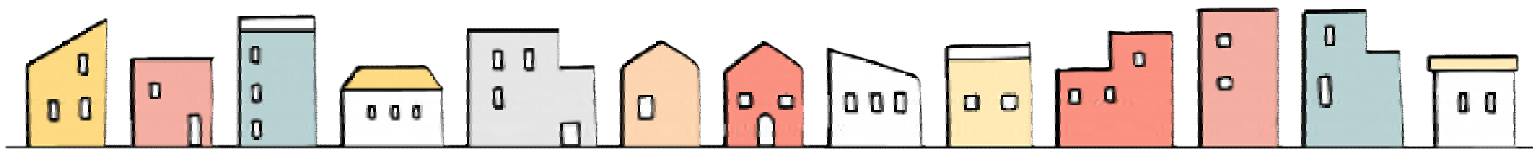
就職(復職)後のスムーズな職場適応に向け、**職業上の課題への対処方法や社会生活技能の習得**をサポートします。

対象：就職や就労継続、職場復帰を目指す障がいのある方

実施主体：兵庫障害者職業センター

078-881-6776 (同上)





03

相談してみよう！

## 川西市障がい者相談支援事業所

相談窓口において、自立に向けた生活の相談、必要に応じて福祉サービスの利用についての相談に応じます。

対象：障がい者や家族、事業所

実施主体：ハピネス川西相談支援事業所、プラスワンケア

サポート(株)、アソシア・ソーシャルサポート川西

問い合わせ先は29ページをご覧ください



04

利用してみよう！

## 職場適応援助者 (ジョブコーチ)



職場に適応できるように、働く企業に一定期間ジョブコーチが訪問し、障がいのある方と企業の方、双方に支援を行います。

対象：就職や就労継続、職場復帰を目指す障がいのある方やその事業主

事業主体：兵庫障害者職業センター

078-881-6776(同上)



05

相談してみよう！

## 川西市子ども・若者総合相談

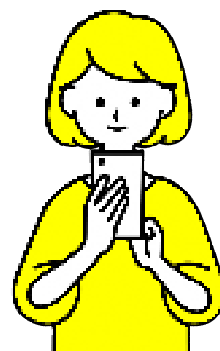


専任の相談員が自立・就労に向けてサポートします。来所(事前予約制)やメールで相談に応じます。

対象：おおむね中学校卒業後～39歳の方で市内在住の方  
(保護者の相談も可)

実施主体：川西市こども若者相談センター

072-758-5044(同上)



# 川西市障がい者相談支援事業所担当地区一覧

令和7年9月時点

お住まいの地区ごとに相談先が決まっているため、下記の一覧表を確認の上、問い合わせ先へご連絡ください。

	地区名	相談先		地区名	相談先		地区名	相談先
あ	赤松	プラスワン	し	下加茂（1丁目～2丁目）	ハビネス	は	萩原（1丁目）	アソシア
い	石道	プラスワン		新田（1丁目～3丁目）・新田	アソシア		萩原（2丁目～3丁目）	プラスワン
	芋生<イモオ>	プラスワン	す	水明台（1丁目～4丁目）	プラスワン		萩原台西（1丁目～3丁目）	プラスワン
う	鶯が丘	プラスワン	せ	清流台	プラスワン		萩原台東（1丁目～2丁目）	プラスワン
	鶯台（1丁目～2丁目）	プラスワン		清和台西（1丁目～5丁目）	プラスワン		花屋敷（1丁目～2丁目）	アソシア
	鶯の森町	アソシア		清和台東（1丁目～5丁目）	プラスワン		花屋敷山手町	アソシア
お	小戸（1丁目～3丁目）	アソシア	た	滝山町（8番除く）	アソシア	ひ	火打（1丁目～2丁目）	アソシア
	小花（1丁目～2丁目）	アソシア		滝山町（8番）	プラスワン		東畦野（1丁目～6丁目）・東畦野	ハビネス
か	霞ヶ丘（1丁目～2丁目）	アソシア		多田院（1丁目～2丁目）・多田院・多田院多田所	アソシア		東畦野山手（1丁目～2丁目）	ハビネス
	加茂（1丁目～6丁目）	ハビネス		多田院西（1丁目～2丁目）	アソシア		東久代（1丁目～2丁目）	ハビネス
き	絹延町	アソシア		多田桜木（1丁目～2丁目）	アソシア		東多田（1丁目～3丁目）・東多田	アソシア
	錦松台	プラスワン		大和西（1丁目～5丁目）	ハビネス		日高町	アソシア
く	久代（1丁目～6丁目）	ハビネス	ち	大和東（1丁目～5丁目）	ハビネス		一庫（1丁目～3丁目）・一庫	ハビネス
	国崎	ハビネス	つ	中央町	アソシア		平野（1丁目～3丁目）・平野	アソシア
	黒川	ハビネス	て	鼓が滝（1丁目～3丁目）	アソシア	ま	松が丘町	アソシア
け	けやき坂（1丁目～5丁目）	プラスワン		寺畑（1丁目～2丁目）	アソシア		丸の内町	アソシア
	下財町	ハビネス	な	出在家町	アソシア		丸山台（1丁目～3丁目）	ハビネス
こ	向陽台（1丁目～3丁目）	プラスワン		長尾町	ハビネス		満願寺・満願寺町	アソシア
さ	栄町	アソシア	に	西畦野（1丁目～2丁目）・西畦野	ハビネス	み	美園町	アソシア
	栄根（1丁目）	アソシア		西多田1丁目1・2番	プラスワン		緑が丘（1丁目～2丁目）	ハビネス
	栄根（2丁目）1番～6番	アソシア		西多田字上平井田			緑台（1丁目～7丁目）	プラスワン
	栄根（2丁目）1番～6番除く	ハビネス		西多田（明峰小学校校区除く）西多田1丁目（1・2番除く）・2丁目	アソシア		南野坂（1丁目～2丁目）	プラスワン
	笹部（1丁目～3丁目）	ハビネス						
	笹部							

	地区名	相談先
み	南野山	プラスワン
	南花屋敷（1丁目～4丁目）	ハビネス
	見野（1丁目～3丁目）	ハビネス
	美山台（1丁目～3丁目）	ハビネス
む	虫生<ムシウ>	プラスワン
や	矢間（1丁目～3丁目）	アソシア
	矢間東町	アソシア
	柳谷	プラスワン
	山下町・山下	ハビネス
	山原（1丁目～2丁目）・山原	ハビネス
ゆ	湯山台（1丁目～2丁目）	プラスワン
	湯山裏	プラスワン
よ	横路	ハビネス
わ	若宮	プラスワン

## 問い合わせ先

ハビネス川西相談支援事業所

072-755-3326

プラスワンケアサポート株式会社

072-744-0335

アソシア・ソーシャルサポート川西

072-743-9099



## 発行

川西市 市民環境部 産業振興課

〒666-8501

川西市中央町12 1

TEL 072-740-1162

FAX 072-740-1332

E-mail [kawa0181@city.kawanishi.lg.jp](mailto:kawa0181@city.kawanishi.lg.jp)