

自転車交通事故情報 ～川北コミュニティ～

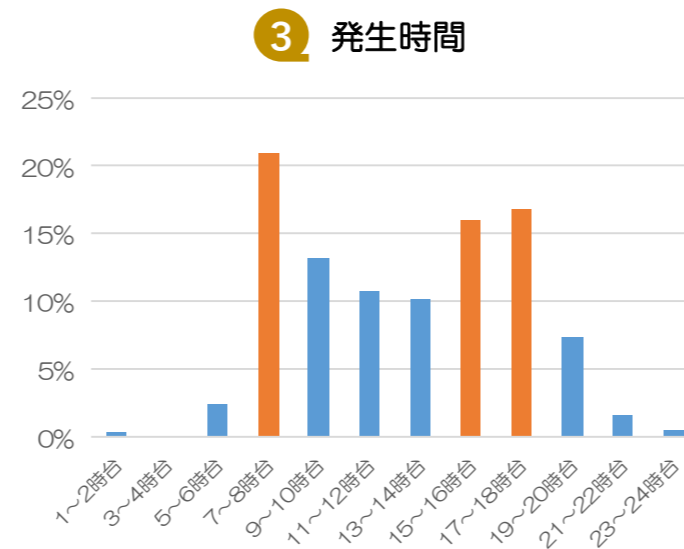
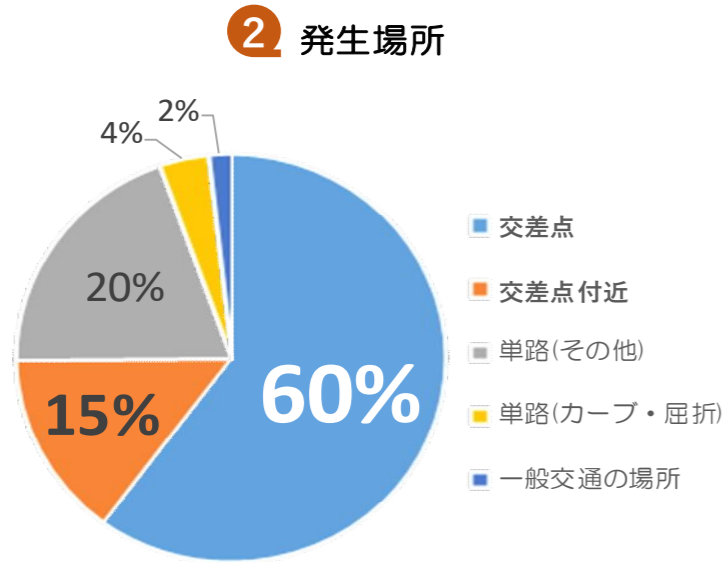
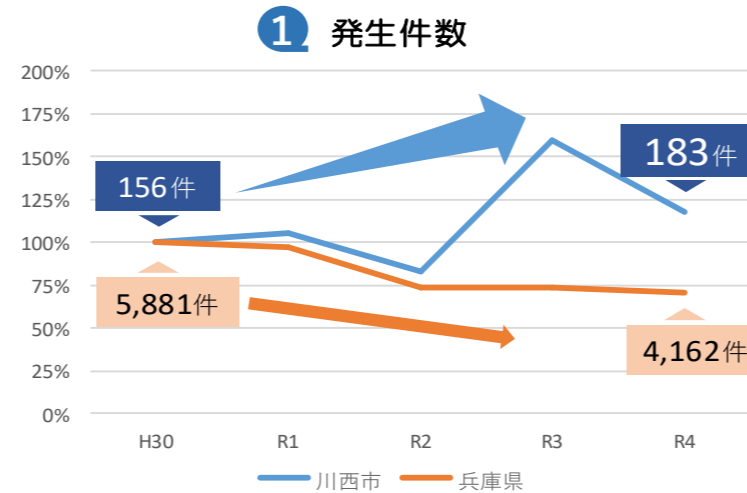
コミュニティ地区内の**自転車事故情報**の見える化を行いました。日常の交通安全活動や住民の皆様への周知など幅広くご活用ください。

1. 川西市の自転車関係事故発生状況の特徴

発生件数県内ワースト4位*

- 1 県下で自転車関係事故発生件数が減少傾向の中、川西市では発生件数が増減を繰り返すなど**高い水準**にある
- 2 **交差点と交差点付近**で75%を占める
- 3 **通勤・通学**(7～8・15～18時台)の時間帯で事故が多い

※R2～R4の3年間における人口1万人あたりの自転車関係事故件数



2. 川北コミの自転車関係事故の現状 (H29～R3年)

- ☑ 自転車関係事故件数 **91件…市内ワースト3位***
- ☑ 事故が多い場所 **交差点と交差点付近で65%**
- ☑ 事故が多い時間帯 **7～8時台** ※14コミュニティ中



3. コミ内 丁目別事故多発箇所トップ3

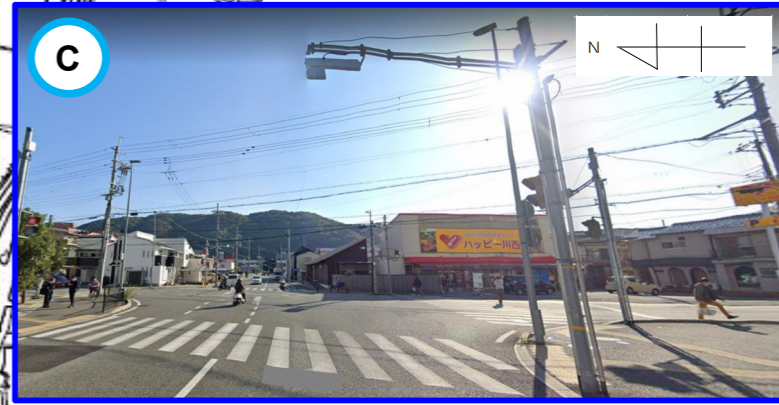
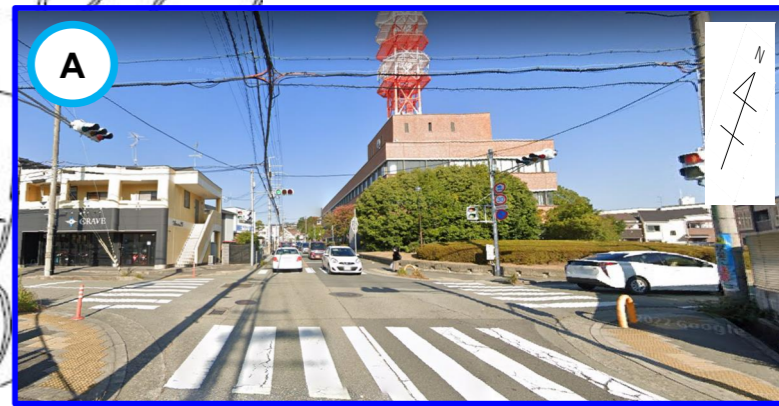
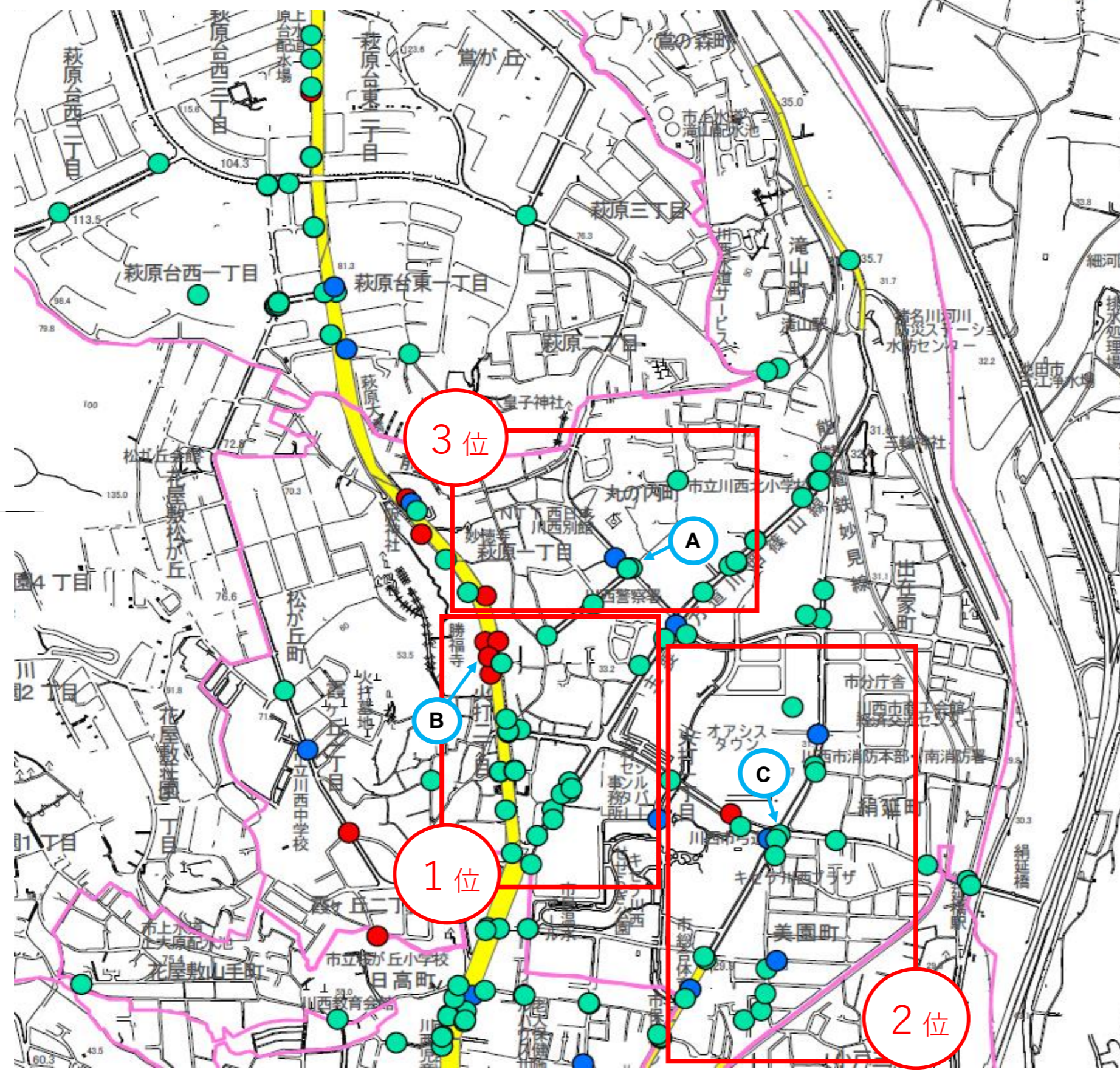
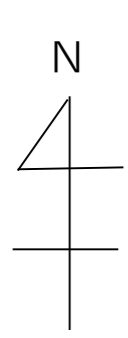
自転車関係事故発生箇所

●：自転車対歩行者 ●：自転車単独 ●：自転車対車両

1位		火打2丁目	
件数	28件		
多い時間	8時台		
特徴	<ul style="list-style-type: none"> 川西篠山線沿いに事故が多発 勝福寺古墳横に差し掛かる歩道で自転車対歩行者の事故が多発 		
2位		火打1丁目	
件数	19件		
多い時間	17時台		
特徴	<ul style="list-style-type: none"> 交差点での事故が多発 日の出交番前の交差点で4件事故発生 		
3位		萩原1丁目	
件数	11件		
多い時間	8時台		
特徴	<ul style="list-style-type: none"> 自転車対歩行者の事故が多発 同一箇所ですべて3件事故発生 		

コミュニティ内の自転車関係事故マップは裏面へ⇒

～川北コミ周辺の自転車関係事故発生箇所 & 自歩道マップ～



自転車関係事故発生箇所

- : 自転車対歩行者
- : 自転車単独
- : 自転車対車両

自歩道箇所

- : 自転車通行可の歩道になっている道路

※自歩道箇所以外は自転車は原則車道通行です
(13歳未満、70歳以上、身体の不自由な方を除く)