

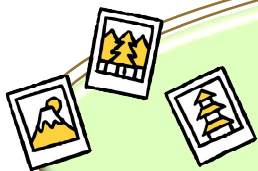
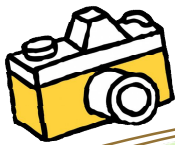
かわにし新時代へ



あなたのまちで

つながりづくり

してみませんか？



同じ趣味の人を  
見つけて楽しみたい

子どもや孫と一緒に  
地域貢献したい



これまでの経験を  
地域で活かしたい

# 福祉と医療の総合情報サイト かわにしサポートナビ

介護保険  
サービス

病院 歯医者  
薬局など

きんたくん  
健幸体操

参加・交流  
活動

たすけあい  
活動

趣味・特技を  
活かした活動

興味のある活動や困りごと、医療機関の検索等のニーズに応えるサイトです。  
社会参加を促し、フレイル(※)予防にもつなげます。

詳しくは  
二次元コードから



まずはこちらをクリック  
(お困りごとから調べる)



サイト内  
ここを  
クリック

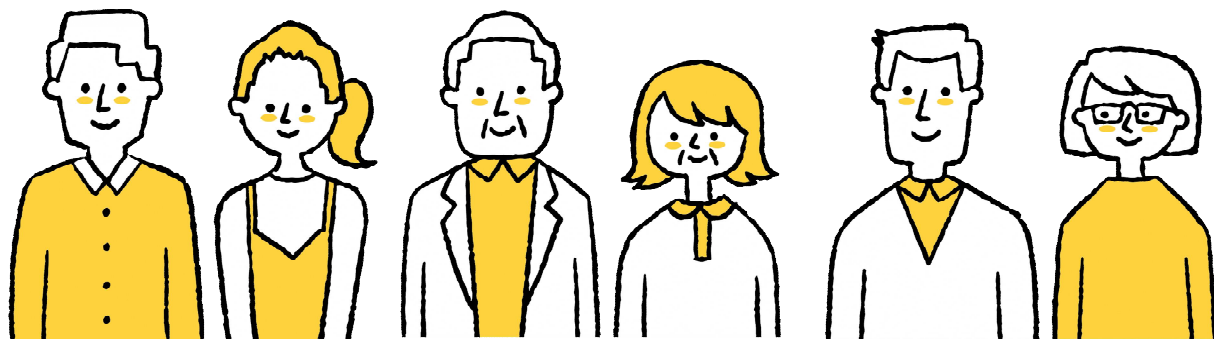
(※)加齢により、心身機能や社会的つながりが弱くなった状態のことをいいます。要介護状態に至る前段階として位置づけられます。

あなたのおチカラ 地域のおタカラ

# 地域人材マッチング

「活動したい市民(地域人材)」と「活動してほしい団体(地域団体)」を結び付けるための取組みです。

趣味・経験・得意技を活かして  
地域貢献しませんか？



「趣味の撮影を何かに役立てたい」

「楽器の発表の機会がほしい」

「地域に何か貢献したい」など、

あなたの「できること・やりたいこと」募集中♪

詳しくは  
二次元コードから



自治会やコミュニティなどでは、地域をより良くするために様々な活動をしています。

社会参加している方ほど、健康状態が良いというデータもあります。

**ご自身のフレイル予防のためにも  
社会参加をしてみませんか？**



## 問い合わせ先

**フレイル予防について  
かわにしサポートナビについて**

川西市役所 介護保険課 ☎072-740-1148

**自治会やコミュニティについて**

川西市役所 参画協働課 ☎072-740-1600

**ボランティア活動センターについて  
地域のたすけあい活動について**

川西市社会福祉協議会（キセラ川西プラザ1階）  
火打1-12-16 ☎072-759-5200

**地域人材マッチングについて**

川西市市民活動センター（パレットかわにし内）  
小花1-8-1 ☎072-759-1826