

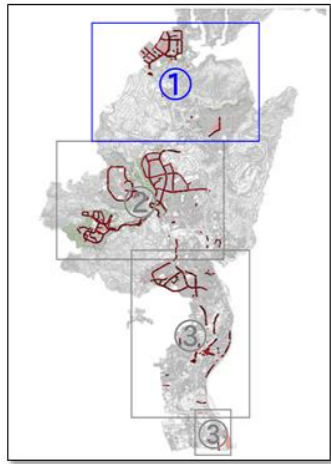


資料編

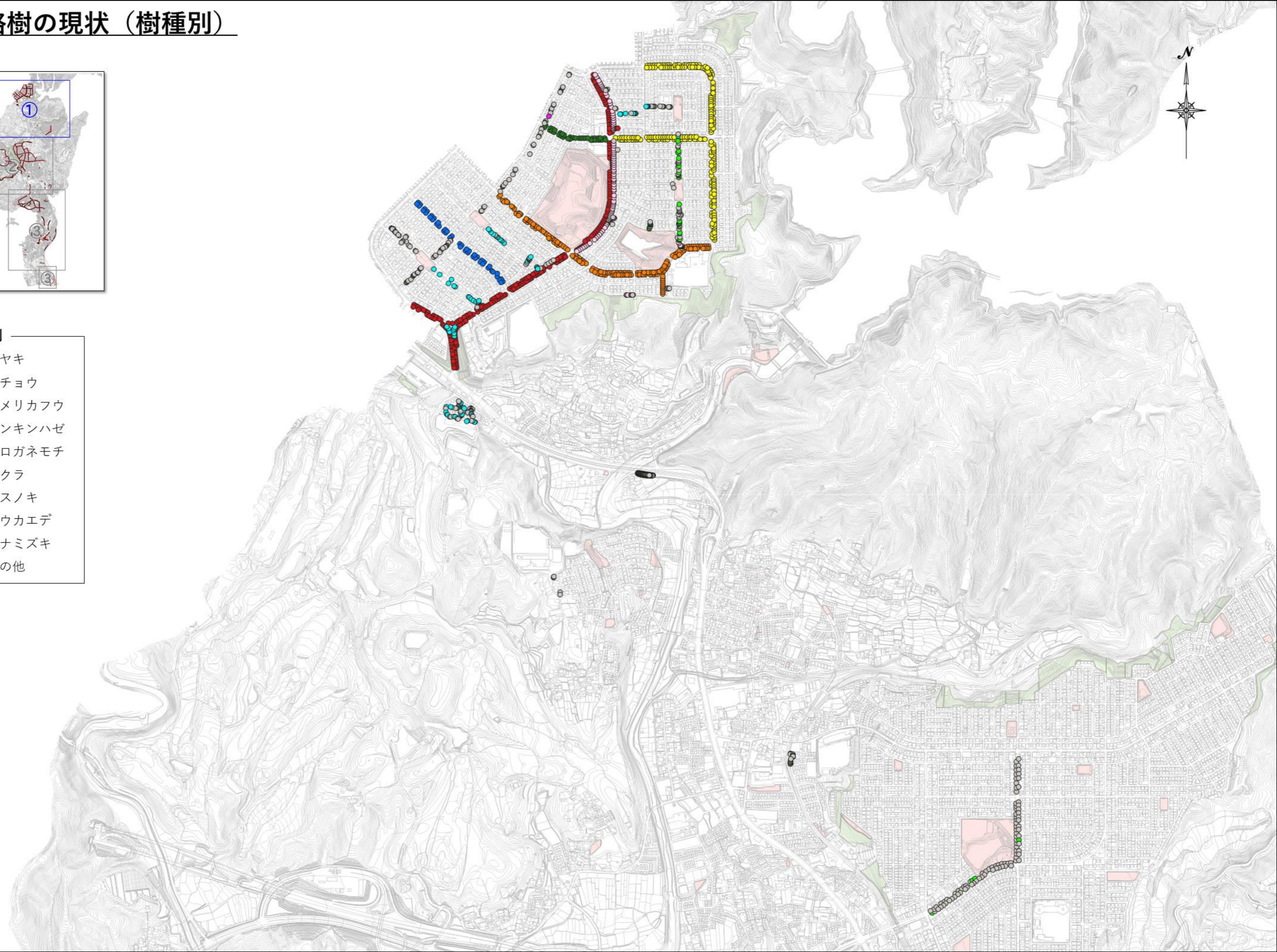
目次

街路樹の現状（樹種別）	1
街路樹の現状（幹周別）	4
街路樹の現状（剪定時期別）	7
保全対象区域	10

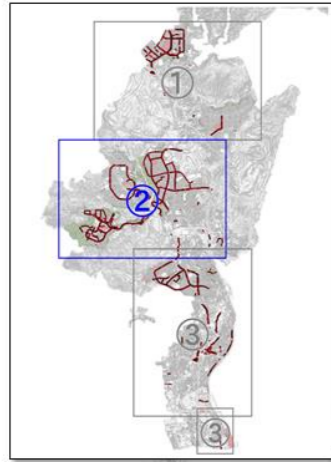
街路樹の現状（樹種別）



- 凡例
- ケヤキ
 - イチョウ
 - アメリカフウ
 - ナンキンハゼ
 - クロガネモチ
 - サクラ
 - クスノキ
 - トウカエデ
 - ハナミズキ
 - その他

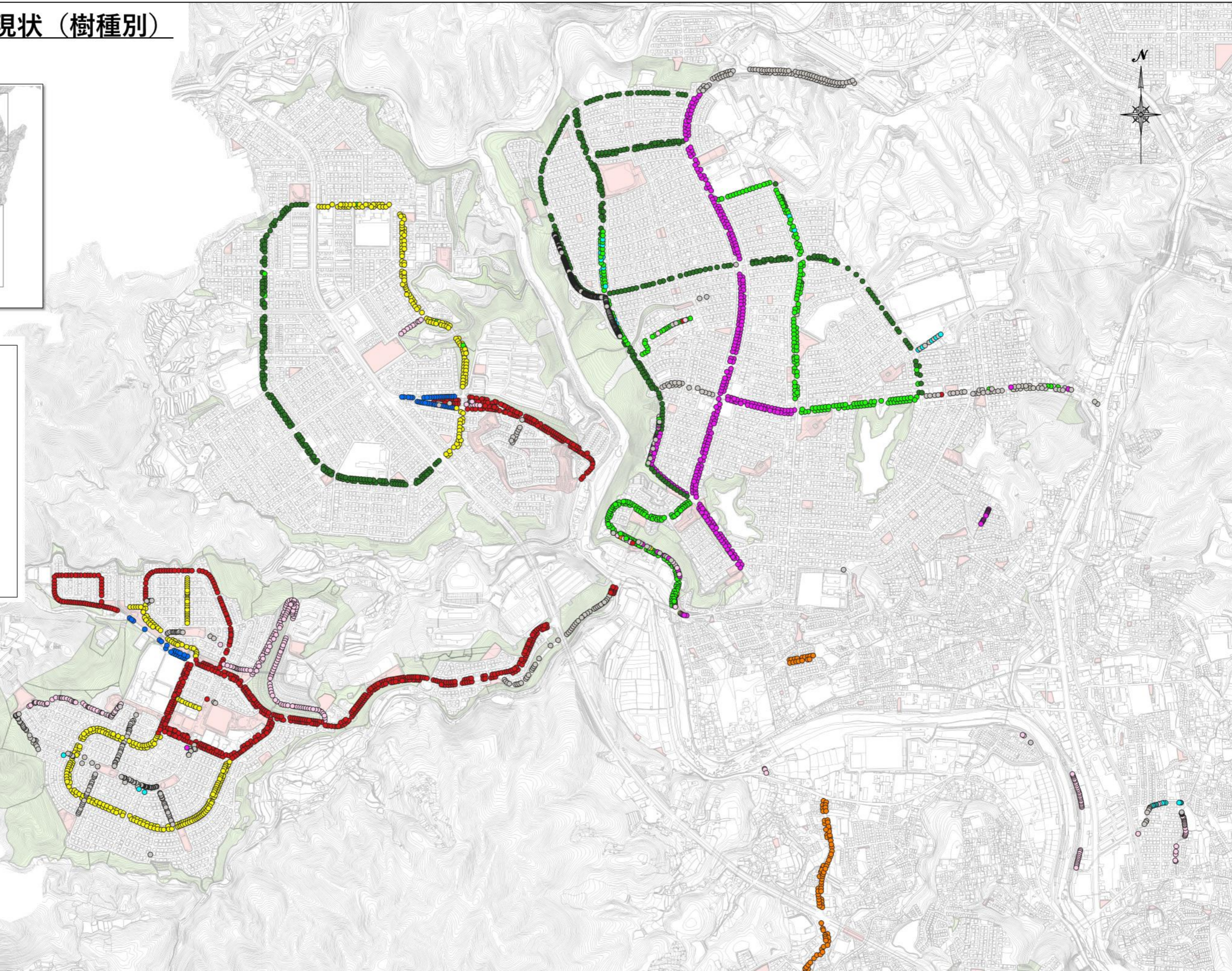


街路樹の現状（樹種別）

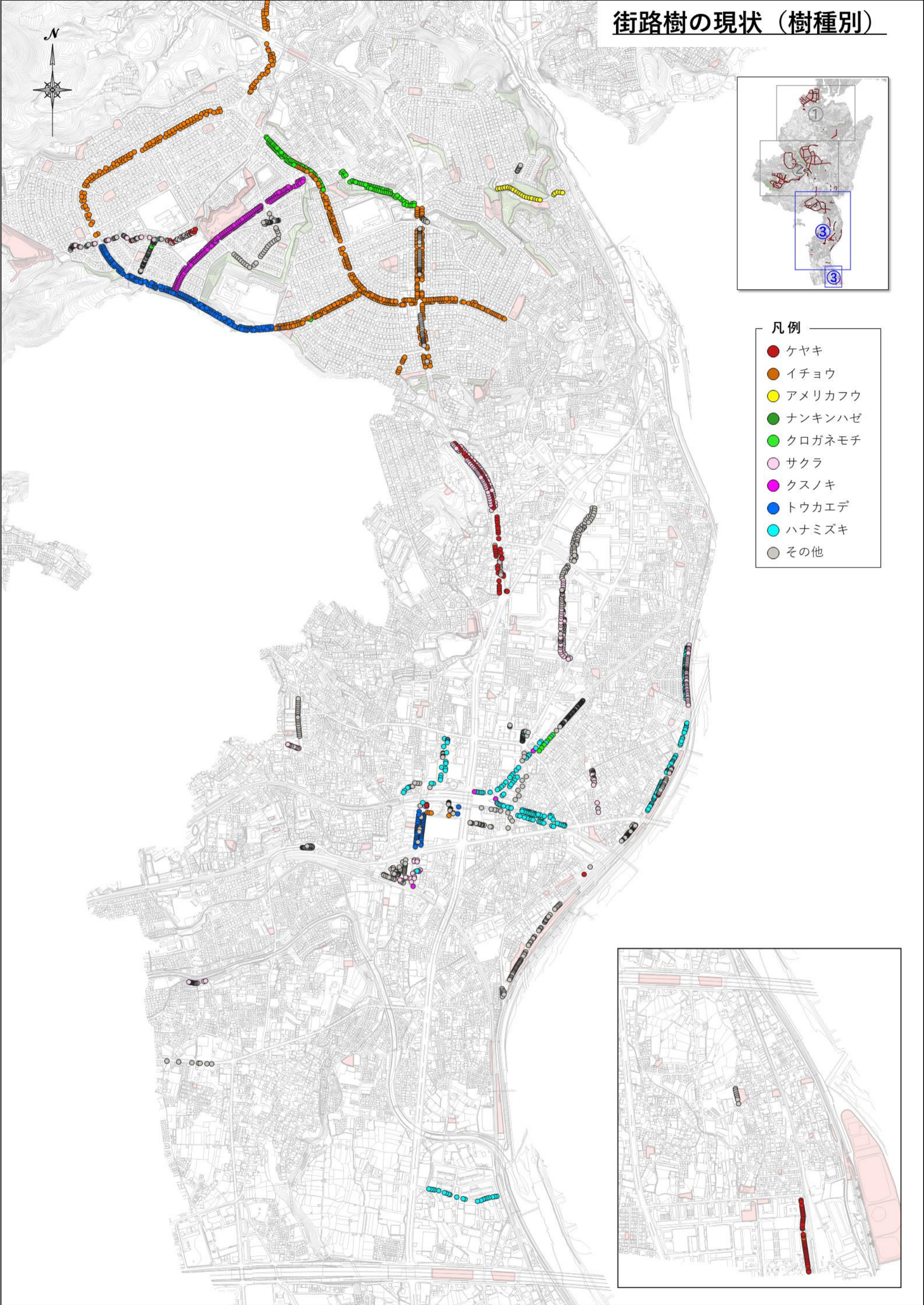


凡例

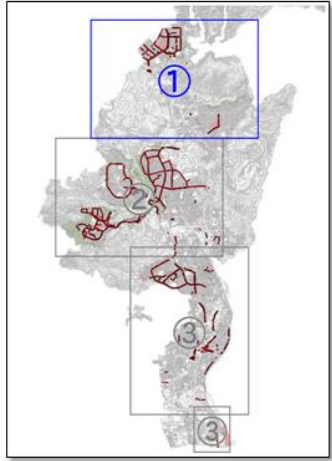
- ケヤキ
- イチョウ
- アメリカフウ
- ナンキンハゼ
- クロガネモチ
- サクラ
- クスノキ
- トウカエデ
- ハナミズキ
- その他



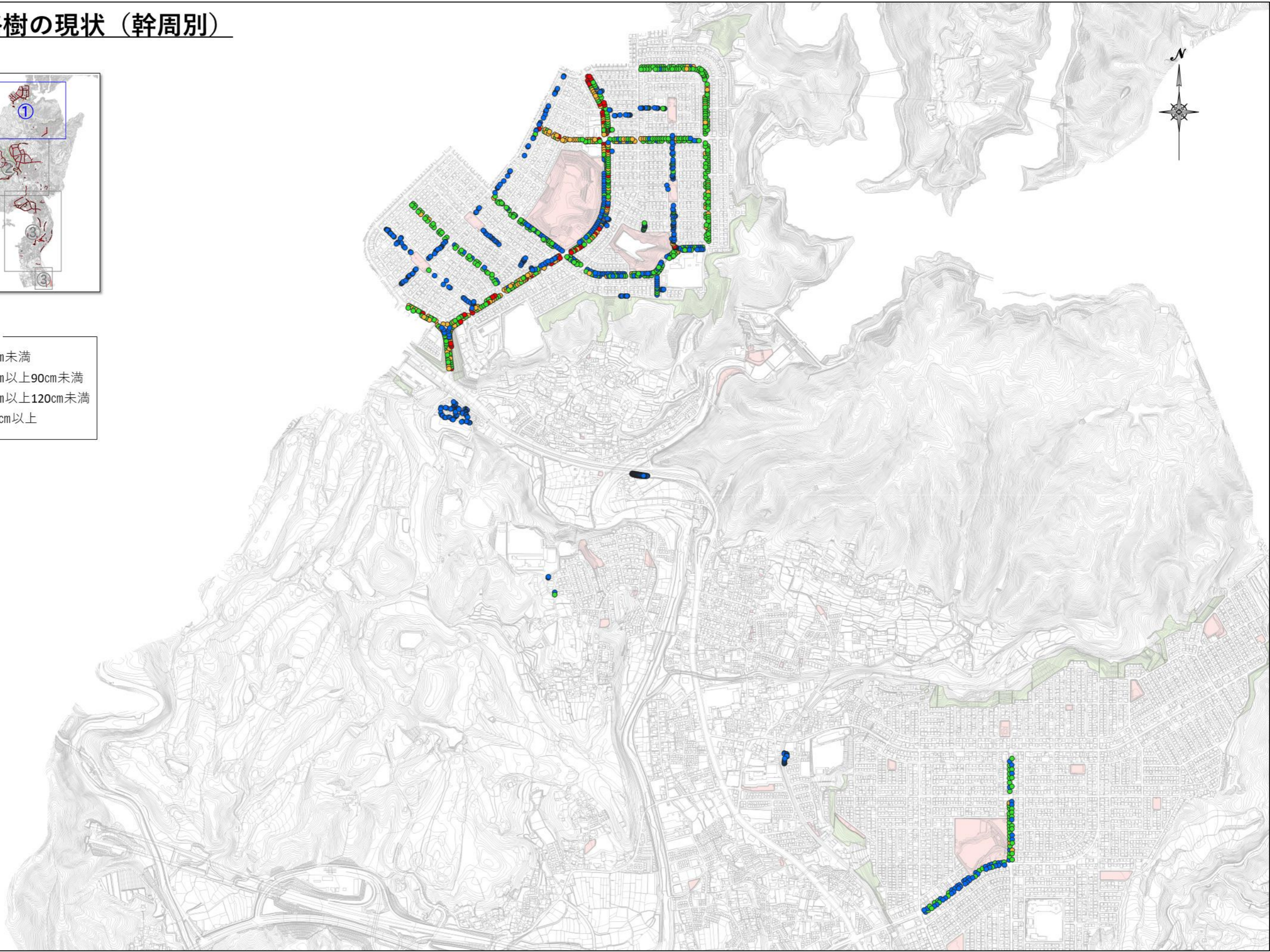
街路樹の現状（樹種別）



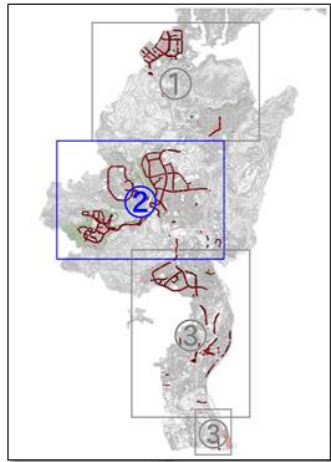
街路樹の現状（幹周別）



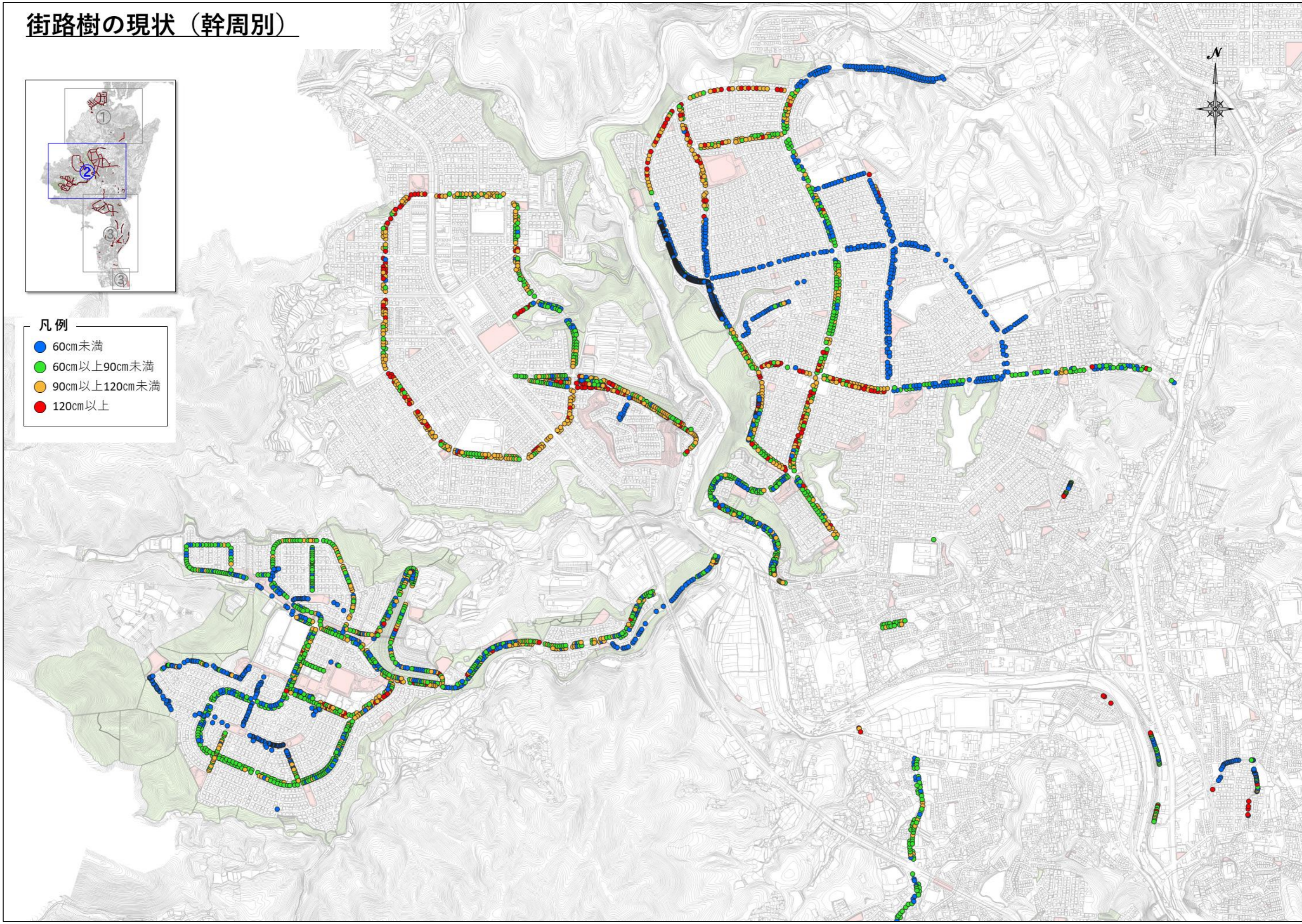
- 凡例
- 60cm未満
 - 60cm以上90cm未満
 - 90cm以上120cm未満
 - 120cm以上



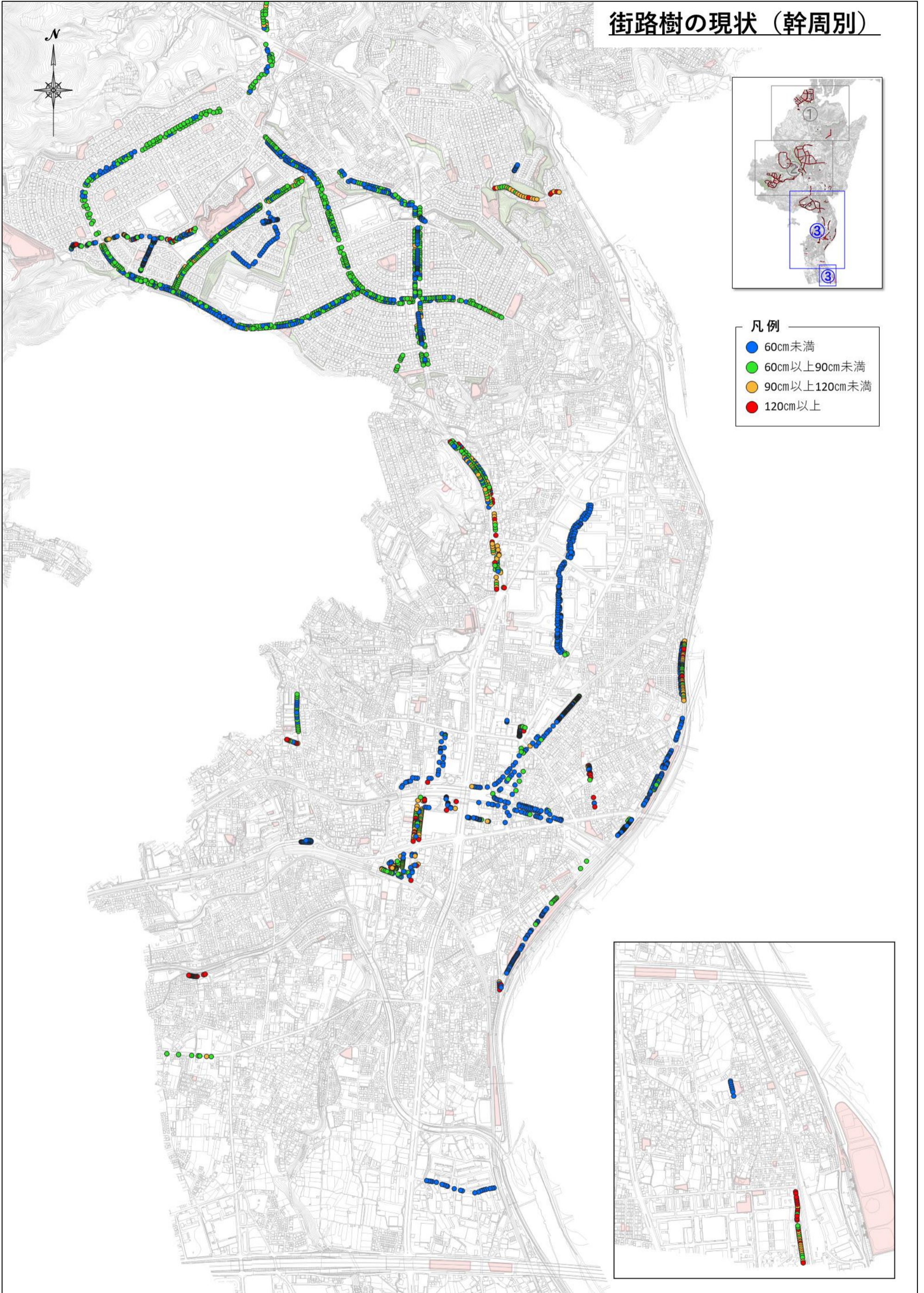
街路樹の現状（幹周別）



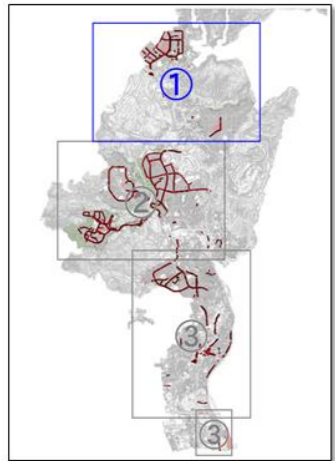
- 凡例
- 60cm未満
 - 60cm以上90cm未満
 - 90cm以上120cm未満
 - 120cm以上



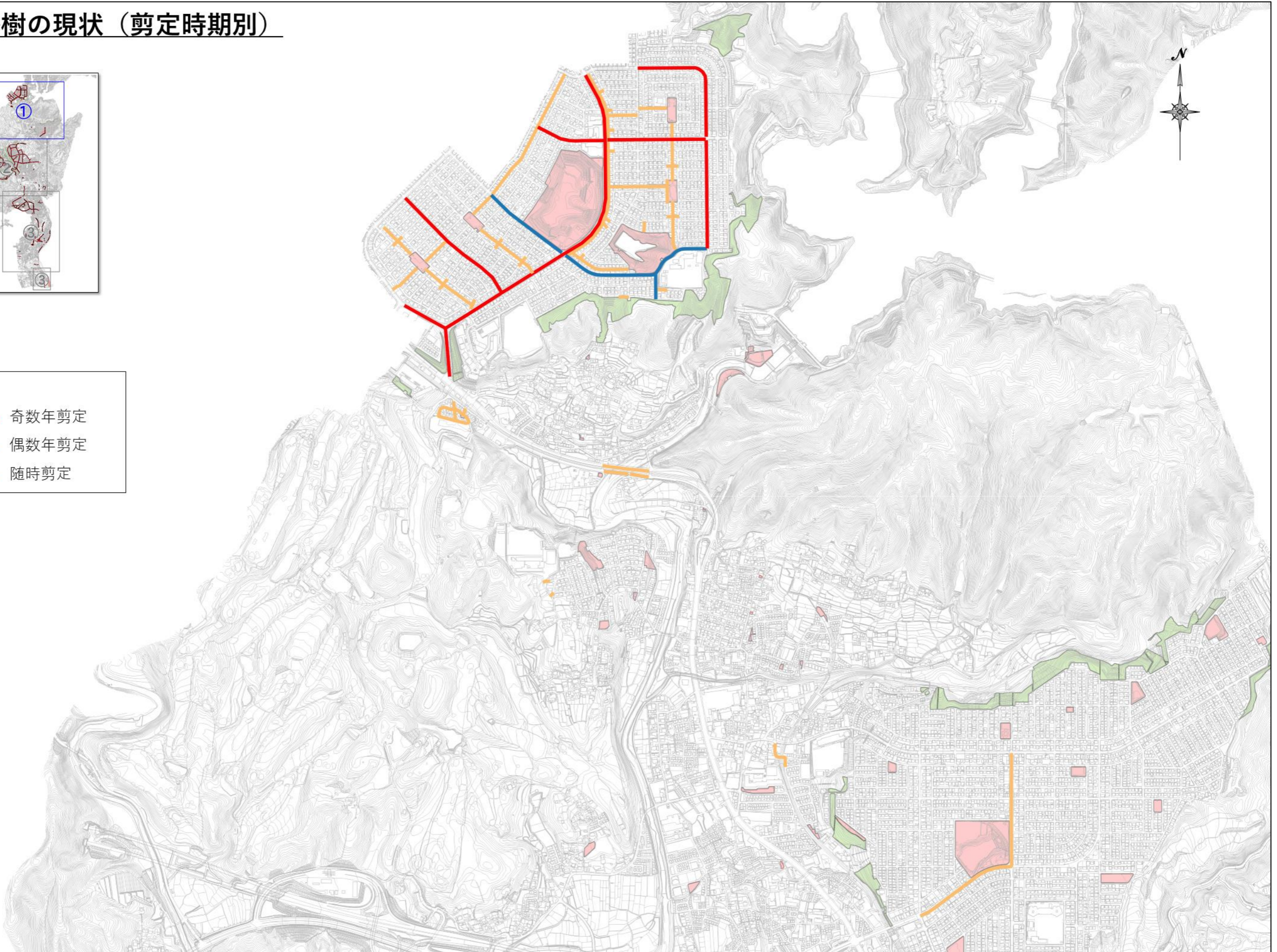
街路樹の現状（幹周別）



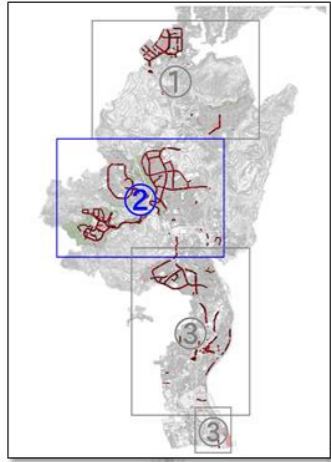
街路樹の現状（剪定時期別）



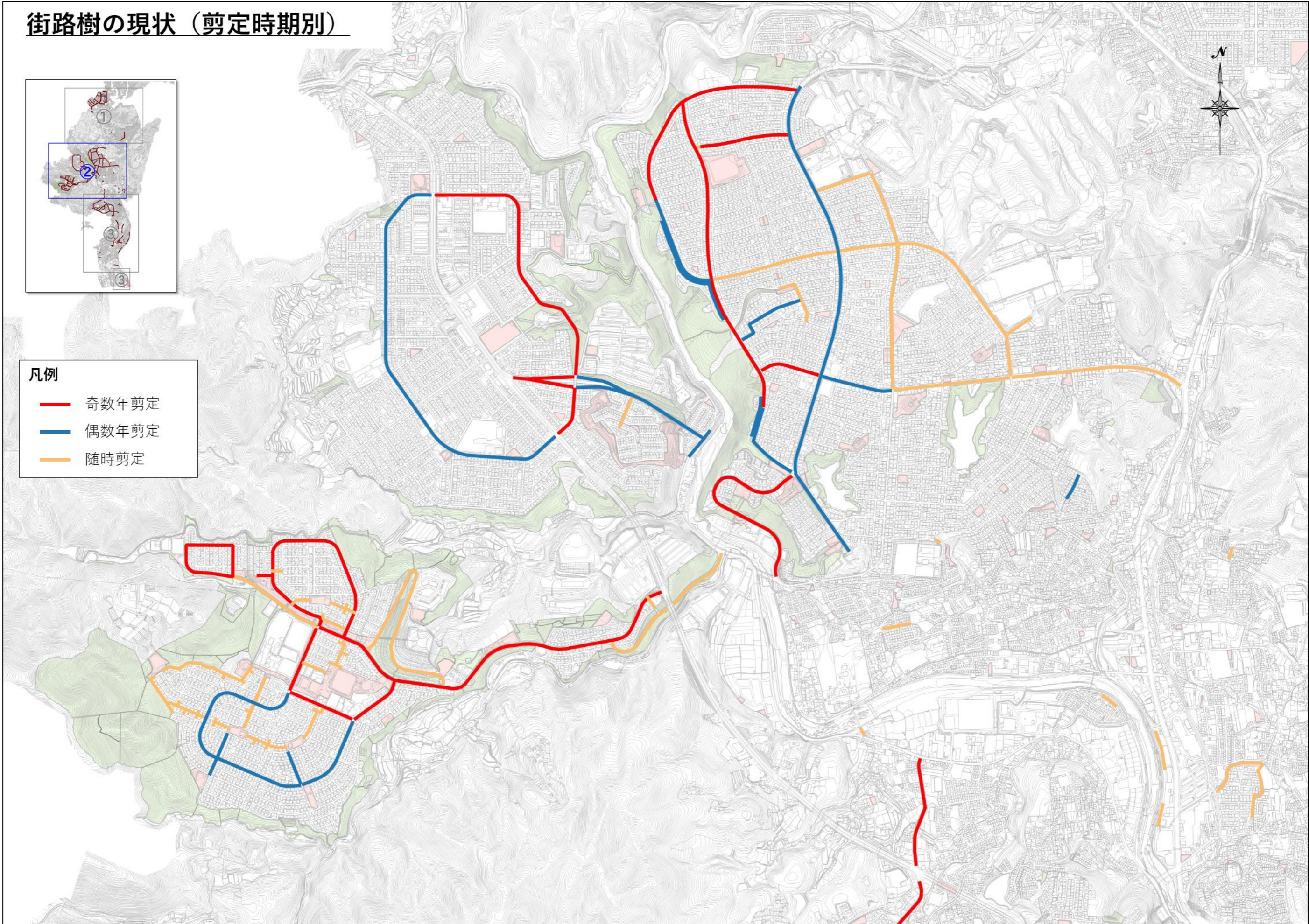
- 凡例**
- 奇数年剪定
 - 偶数年剪定
 - 随時剪定



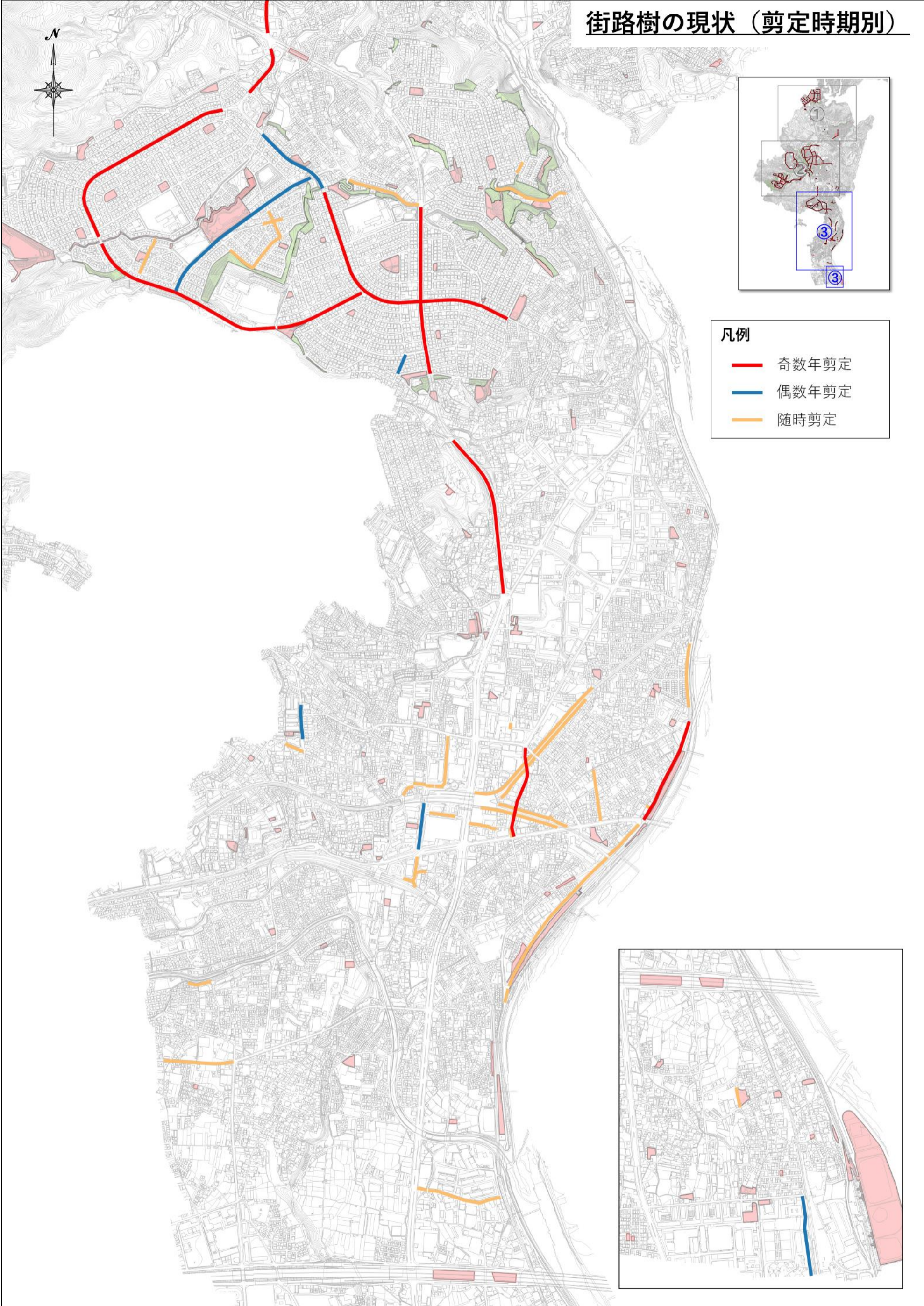
街路樹の現状（剪定時期別）



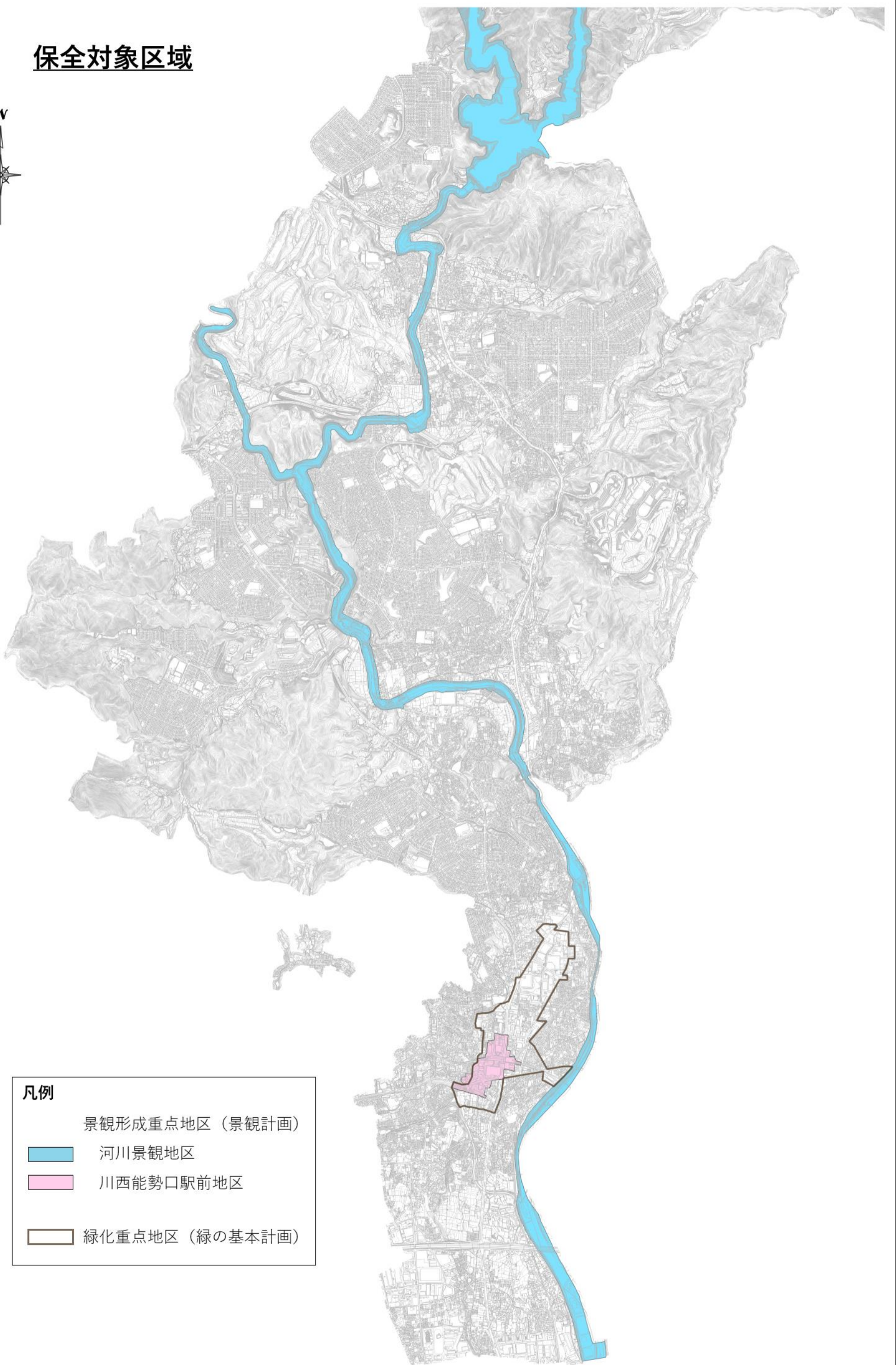
- 凡例
- 奇数年剪定
 - 偶数年剪定
 - 随時剪定



街路樹の現状（剪定時期別）



保全対象区域



- 凡例
- 景観形成重点地区（景観計画）
 - 河川景観地区
 - 川西能勢口駅前地区
 - 緑化重点地区（緑の基本計画）