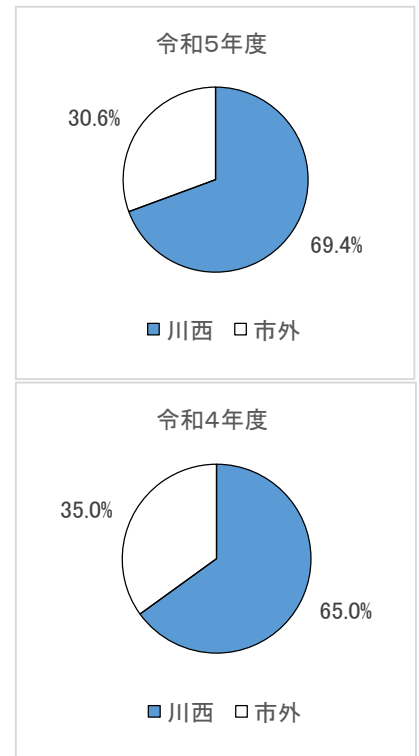
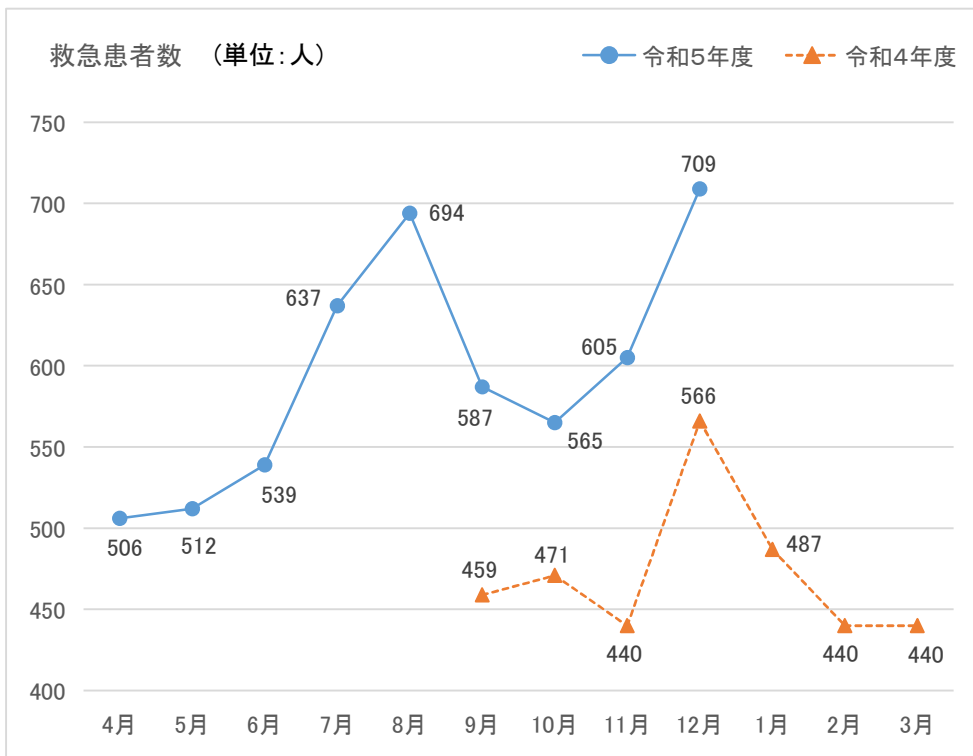


令和5年度 川西市立総合医療センター運営状況 (4月～12月)

1 救急患者数(1月当たりの平均人数)

(単位:人)

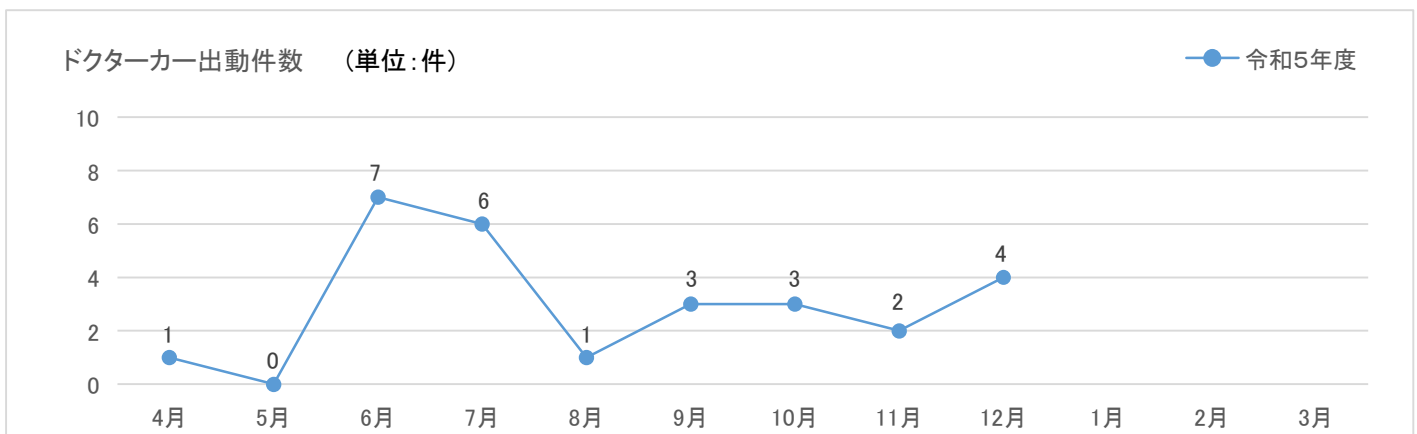
区分	令和4年度 (A)	令和5年度 (B)	増減	増減率(%)
			(B)-(A) (C)	(C)÷(A) ×100
川西救急	306.9	413.0	106.1	34.6
市外救急	165.0	181.9	16.9	10.2
合計	471.9	594.9	123.0	26.1



2 ドクターカー出動件数

(単位:件)

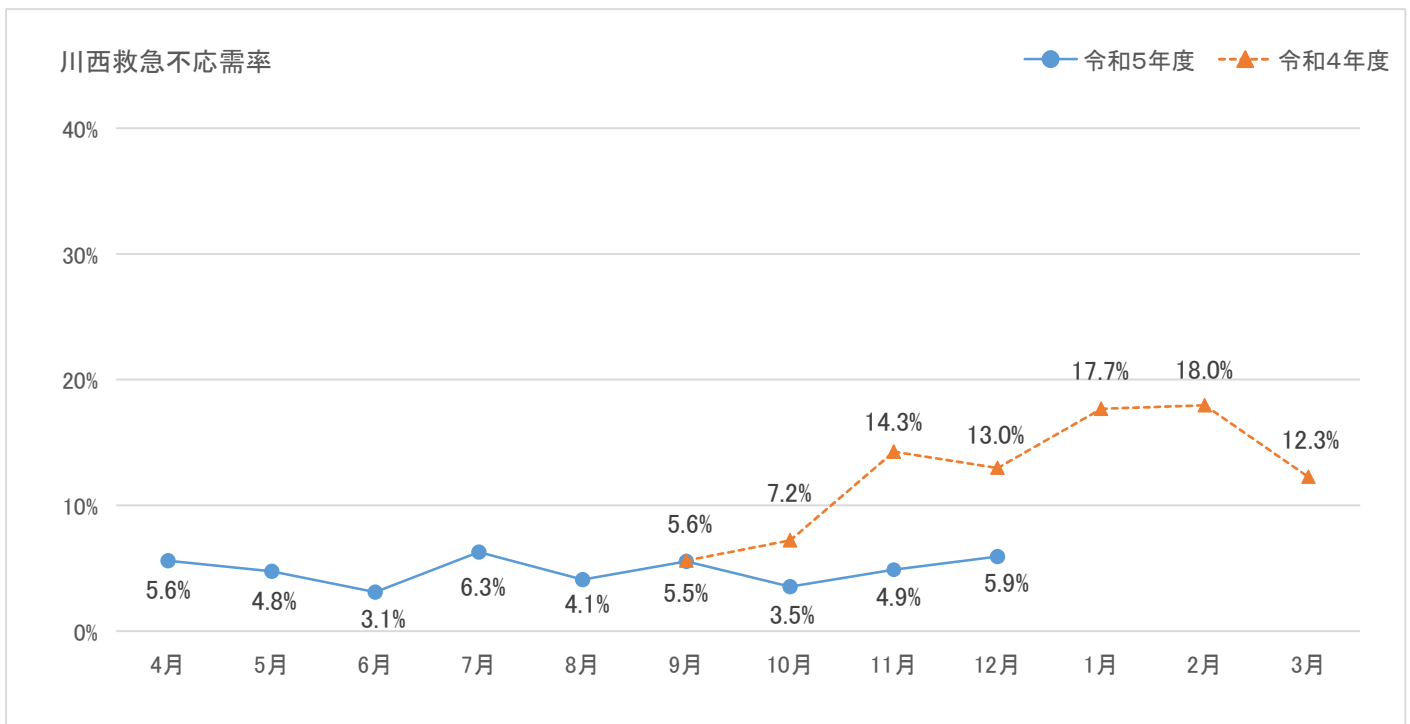
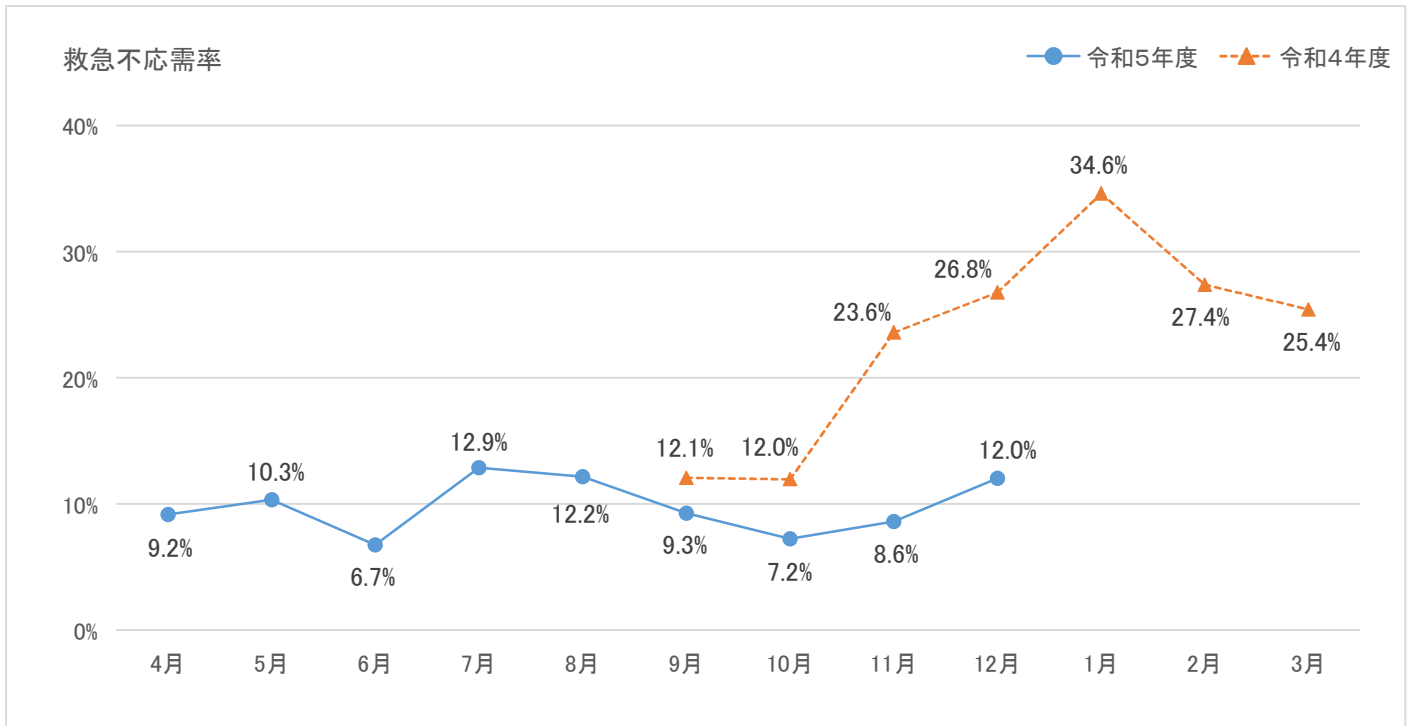
区分	令和4年度 (A)	令和5年度 (B)	増減	増減率(%)
			(B)-(A) (C)	(C)÷(A) ×100
出動件数	(5年度から運用開始)	27	—	—



### 3 救急不応需率

(単位: %)

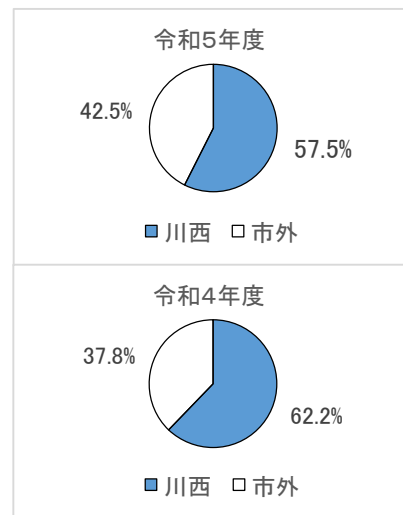
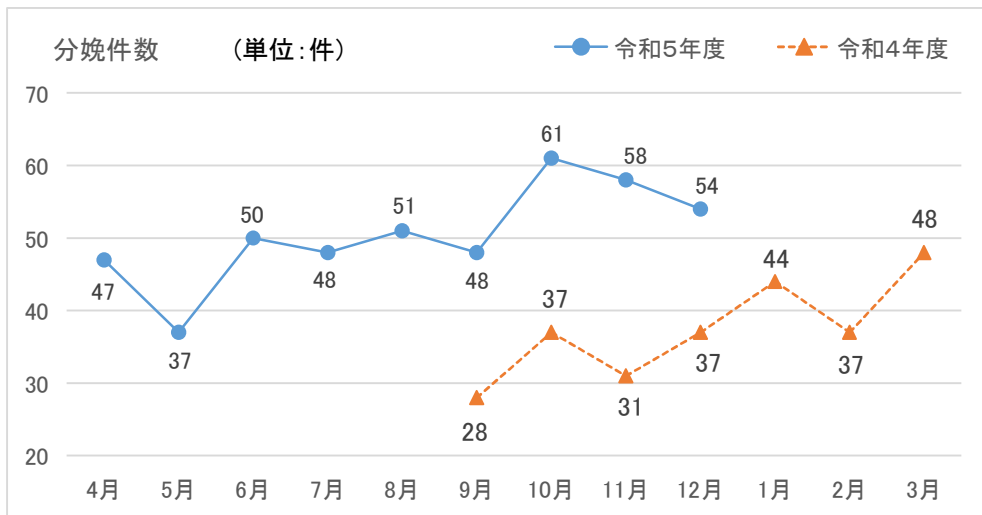
区分	令和4年度 (A)	令和5年度 (B)	増減	増減率
			(B)-(A) (C)	(C)÷(A) ×100
川西救急	12.8	4.9	△ 7.9	△ 61.7
市外救急	38.7	19.9	△ 18.8	△ 48.6
全体	24.0	10.0	△ 14.0	△ 58.3



#### 4 分娩件数(1月当たりの平均件数)

(単位:件)

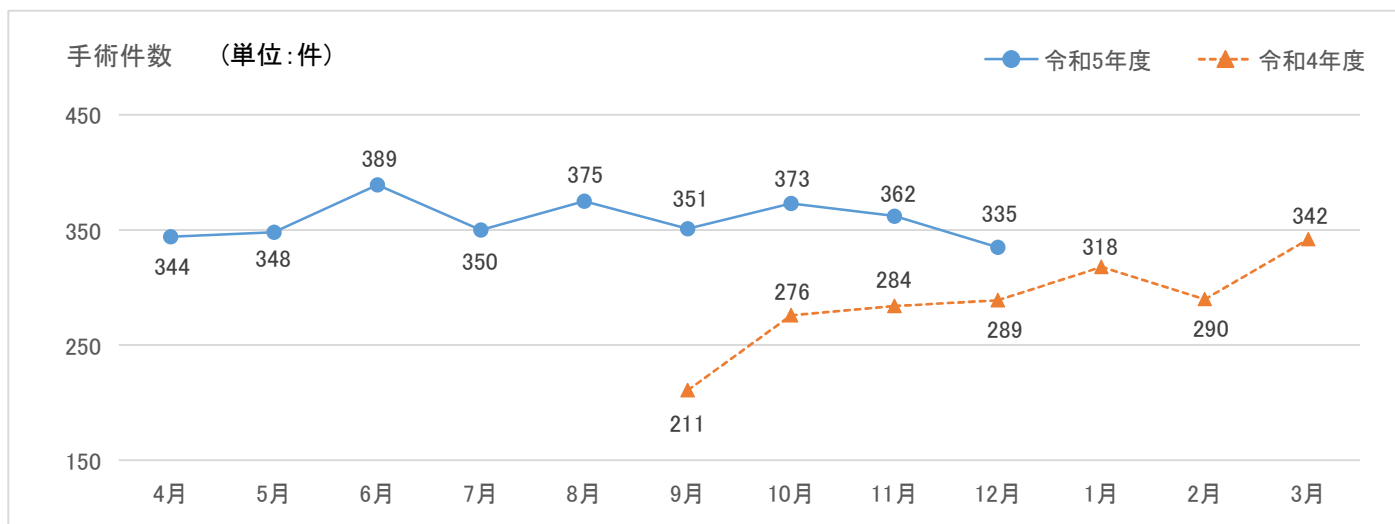
区分	令和4年度 (A)	令和5年度 (B)	増減	増減率(%)
			(B)-(A) (C)	(C)÷(A) ×100
川西在住	23.3	29.0	5.7	24.5
市外在住	14.1	21.4	7.3	51.8
合計	37.4	50.4	13.0	34.8



#### 5 手術件数(1月当たりの平均件数)

(単位:件)

区分	令和4年度 (A)	令和5年度 (B)	増減	増減率(%)
			(B)-(A) (C)	(C)÷(A) ×100
予定	209.7	269.2	59.5	28.4
緊急・臨時	77.4	89.3	11.9	15.4
合計	287.1	358.6	71.5	24.9



## 6 紹介・逆紹介率

(単位:%)

区分	令和4年度 (A)	令和5年度 (B)	増減	増減率
			(B)-(A) (C)	(C)÷(A) ×100
紹介率	75.8	85.2	9.4	12.4
逆紹介率	69.1	116.6	47.5	68.8

※令和5年度より、集計方法に新基準を採用

紹介率(%)=(紹介患者数+救急患者数)÷初診の患者数×100

逆紹介率(‰)=逆紹介患者数÷(初診の患者数+再診の患者数)×1,000

