

令和7年度 川西市立総合医療センター運営状況(4月～11月)
※令和6年度は1年間

1 患者数・診療単価

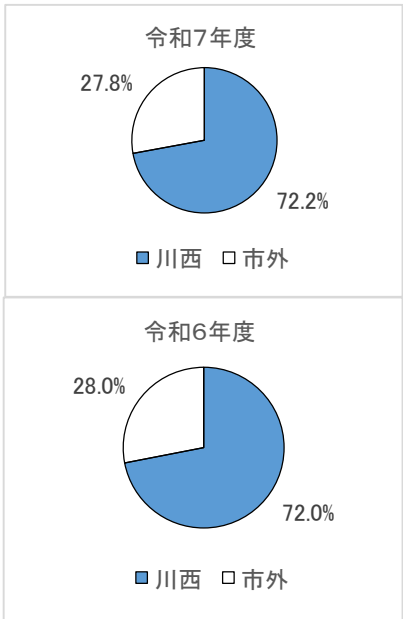
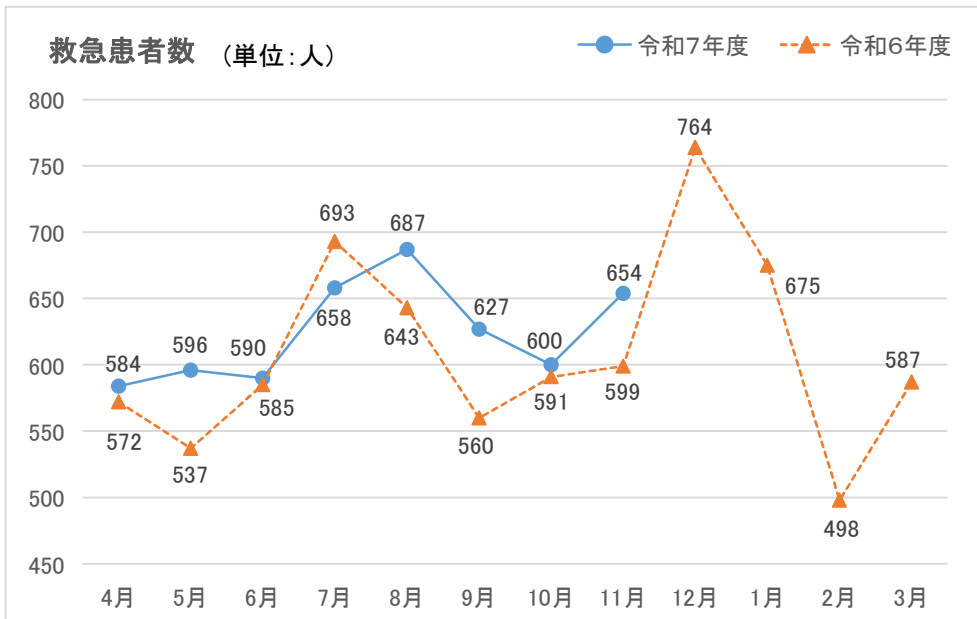
項目		令和6年度	令和7年度	増減率
		平均	平均	
入院	1日当たり患者数	371.4人	384.9人	3.6%
	患者1人当たり単価	62,845円	67,836円	7.9%
外来	1日当たり患者数	640.9人	665.7人	3.9%
	患者1人当たり単価	15,416円	15,564円	1.0%

2 診療科別1日当たり患者数

項目	入院			外来		
	令和6年度	令和7年度	増減率	令和6年度	令和7年度	増減率
内科	0.6人	6.8人	1,033.3%	40.8人	40.6人	▲0.5%
消化器内科	71.4人	56.1人	▲21.4%	69.9人	70.2人	0.4%
循環器内科	54.8人	39.6人	▲27.7%	43.5人	43.9人	0.9%
呼吸器内科	27.3人	27.9人	2.2%	25.4人	28.5人	12.2%
腎臓内科	21.3人	29.8人	39.9%	12.0人	14.5人	20.8%
糖尿病・内分泌内科	28.0人	35.8人	27.9%	37.7人	38.5人	2.1%
血液内科	0.0人	0.0人	—	2.6人	2.5人	▲3.8%
神経内科	0.0人	0.0人	—	8.3人	8.9人	7.2%
ペインクリニック内科	0.0人	0.0人	—	11.6人	14.1人	21.6%
外科・消化器外科	27.3人	26.5人	▲2.9%	39.6人	31.3人	▲21.0%
乳腺外科	0.9人	2.6人	188.9%	8.5人	16.8人	97.6%
脳神経外科	34.6人	49.2人	42.2%	24.8人	29.0人	16.9%
整形外科	48.5人	47.7人	▲1.6%	40.8人	39.8人	▲2.5%
形成外科	5.1人	4.4人	—	13.7人	16.6人	21.2%
産婦人科	19.6人	23.8人	21.4%	35.4人	39.2人	10.7%
小児科	6.7人	7.4人	10.4%	48.8人	52.0人	6.6%
耳鼻咽喉科	6.3人	6.5人	3.2%	33.2人	35.3人	6.3%
眼科	4.8人	5.5人	14.6%	52.0人	51.5人	▲1.0%
泌尿器科	14.3人	15.3人	7.0%	50.3人	52.1人	3.6%
皮膚科	0.0人	0.0人	—	15.8人	14.1人	▲10.8%
救急科	—	—	—	26.2人	26.4人	0.8%
合計	371.4人	384.9人	3.6%	640.9人	665.7人	3.9%

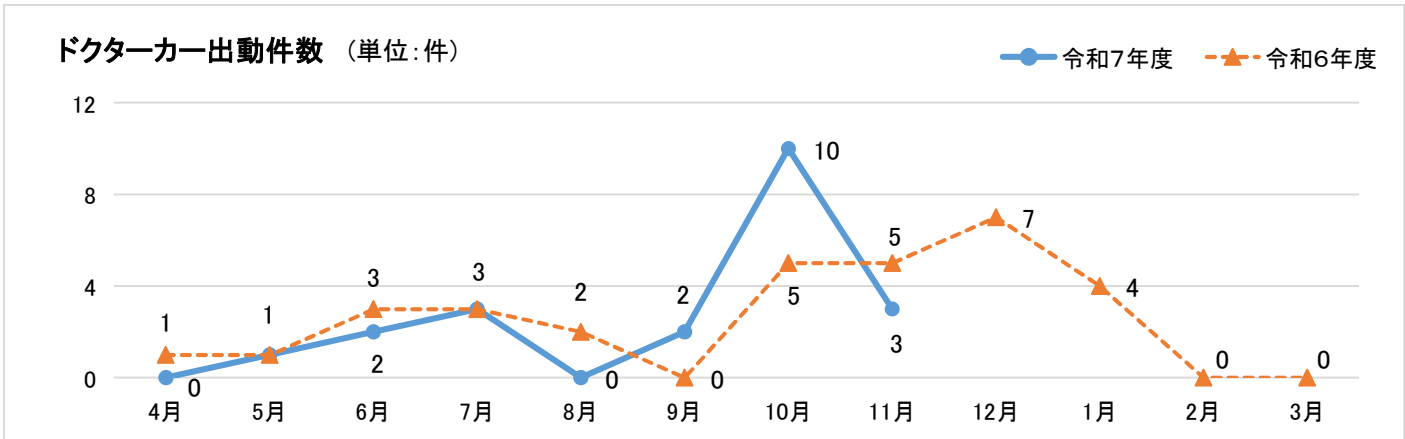
3 救急患者数(1月当たりの平均人数)

区分	令和6年度 (A)	令和7年度 (B)	増減	増減率
			(B)-(A) (C)	(C)÷(A) ×100
川西救急	438.1人	450.8人	12.7人	2.9%
市外救急	170.6人	173.7人	3.1人	1.8%
合計	608.7人	624.5人	15.8人	2.6%



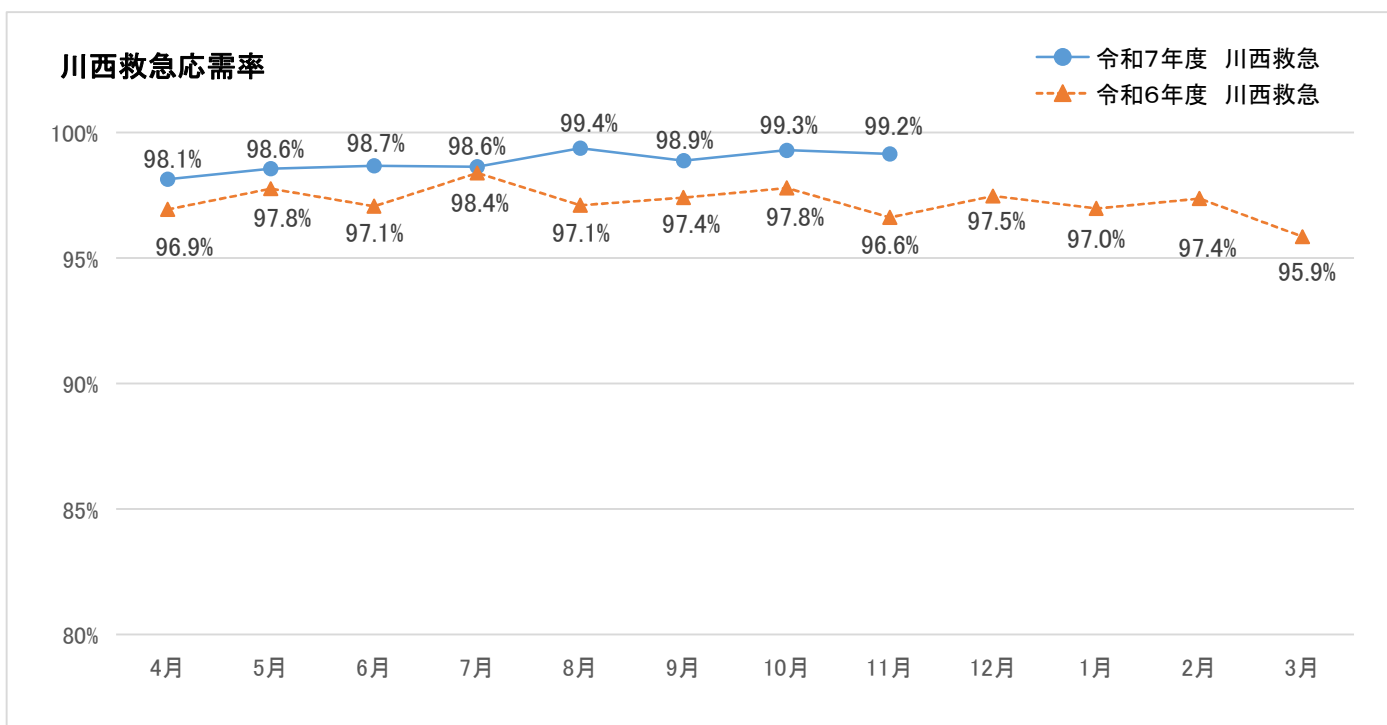
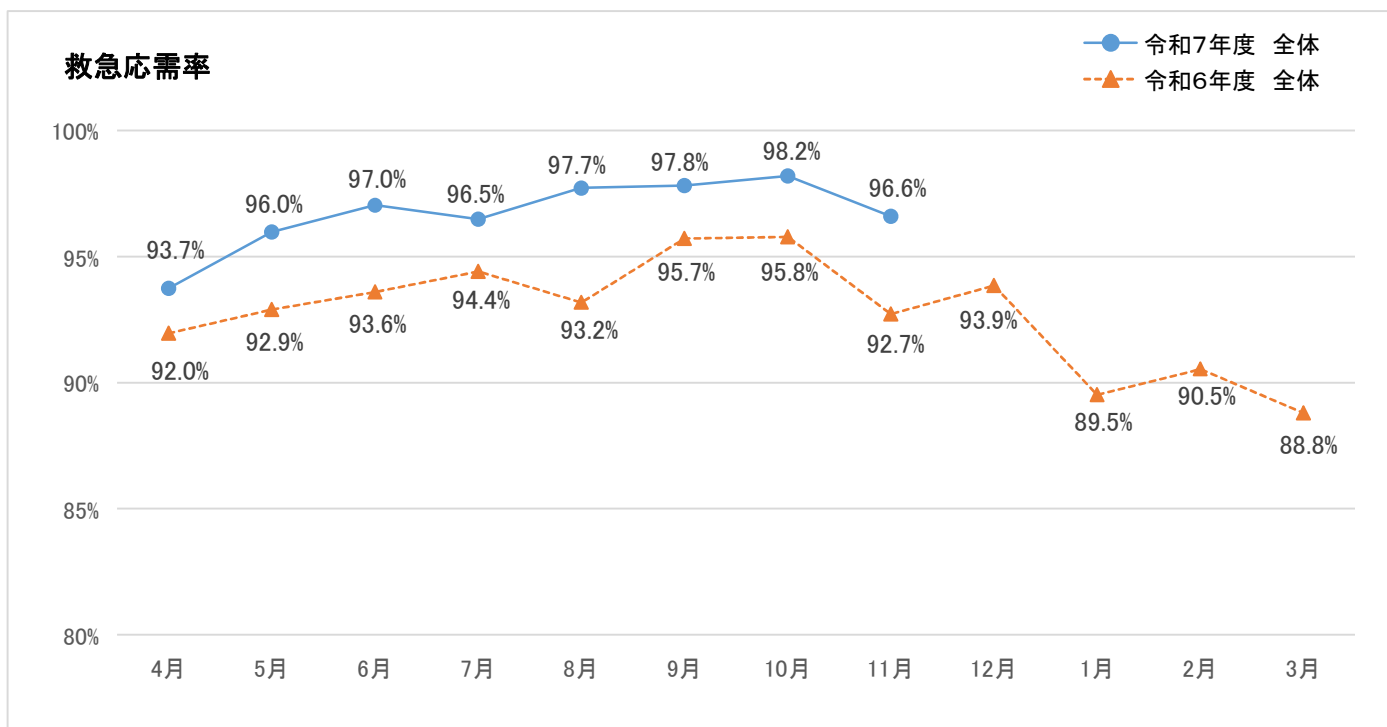
4 ドクターカー出動件数

区分	令和6年度 (A)	令和7年度 (B)	増減	増減率
			(B)-(A) (C)	(C)÷(A) ×100
出動件数	31件	21件	▲10件	▲32.3%
ドッキング数	23件	11件	▲12件	▲52.2%



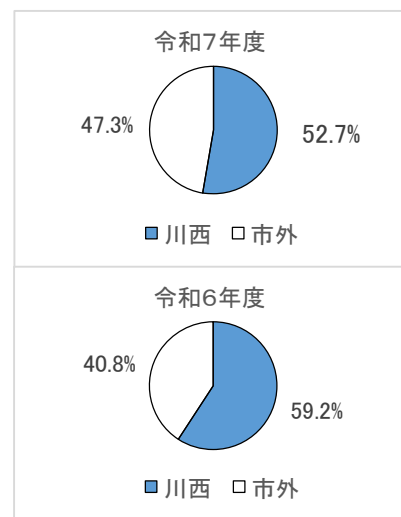
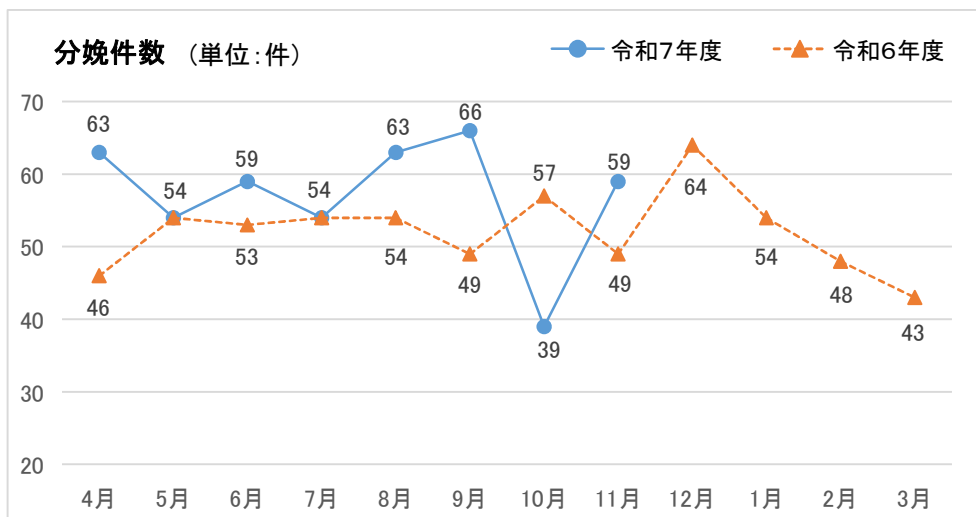
5 救急応需率

区分	令和6年度 (A)	令和7年度 (B)	増減
			(B)-(A) (C)
川西救急	97.2%	98.8%	1.6ポイント
市外救急	82.9%	91.6%	8.7ポイント
全体	92.7%	96.7%	4.0ポイント



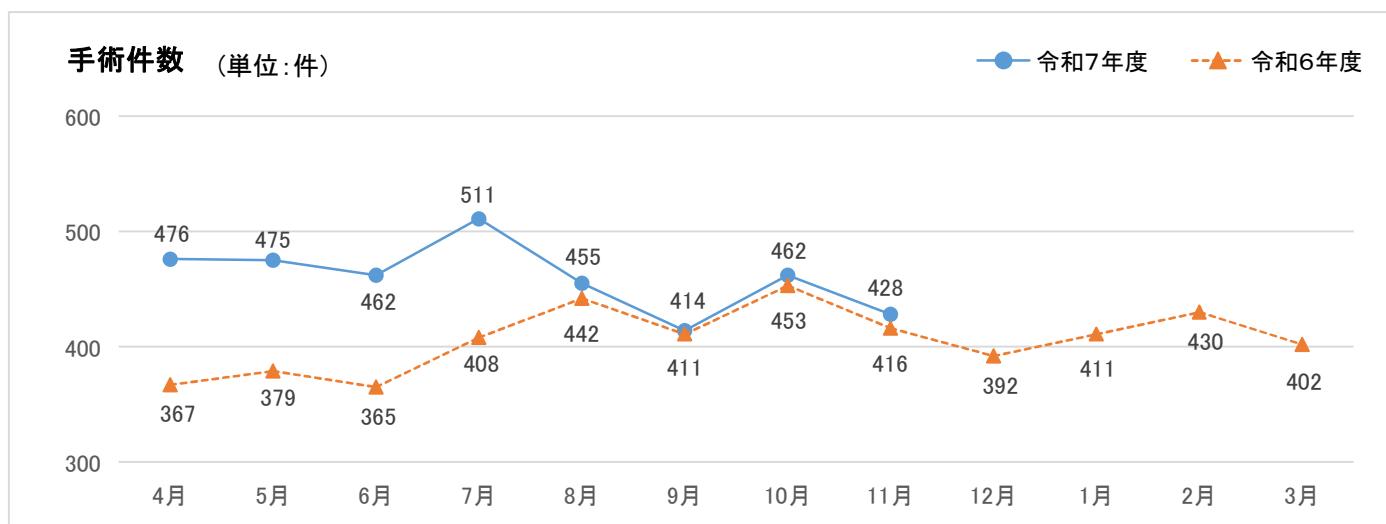
6 分娩件数(1月当たりの平均件数)

区分	令和6年度 (A)	令和7年度 (B)	増減	増減率
			(B)-(A) (C)	(C)÷(A) ×100
川西在住	30.8件	30.1件	▲0.7件	▲2.3%
市外在住	21.3件	27.0件	5.8件	27.1%
合計	52.1件	57.1件	5.0件	9.6%



7 手術件数(1月当たりの平均件数)

区分	令和6年度 (A)	令和7年度 (B)	増減	増減率
			(B)-(A) (C)	(C)÷(A) ×100
予定	308.6件	350.3件	41.7件	13.5%
緊急・臨時	97.8件	110.1件	12.4件	12.7%
合計	406.4件	460.4件	54.0件	13.3%

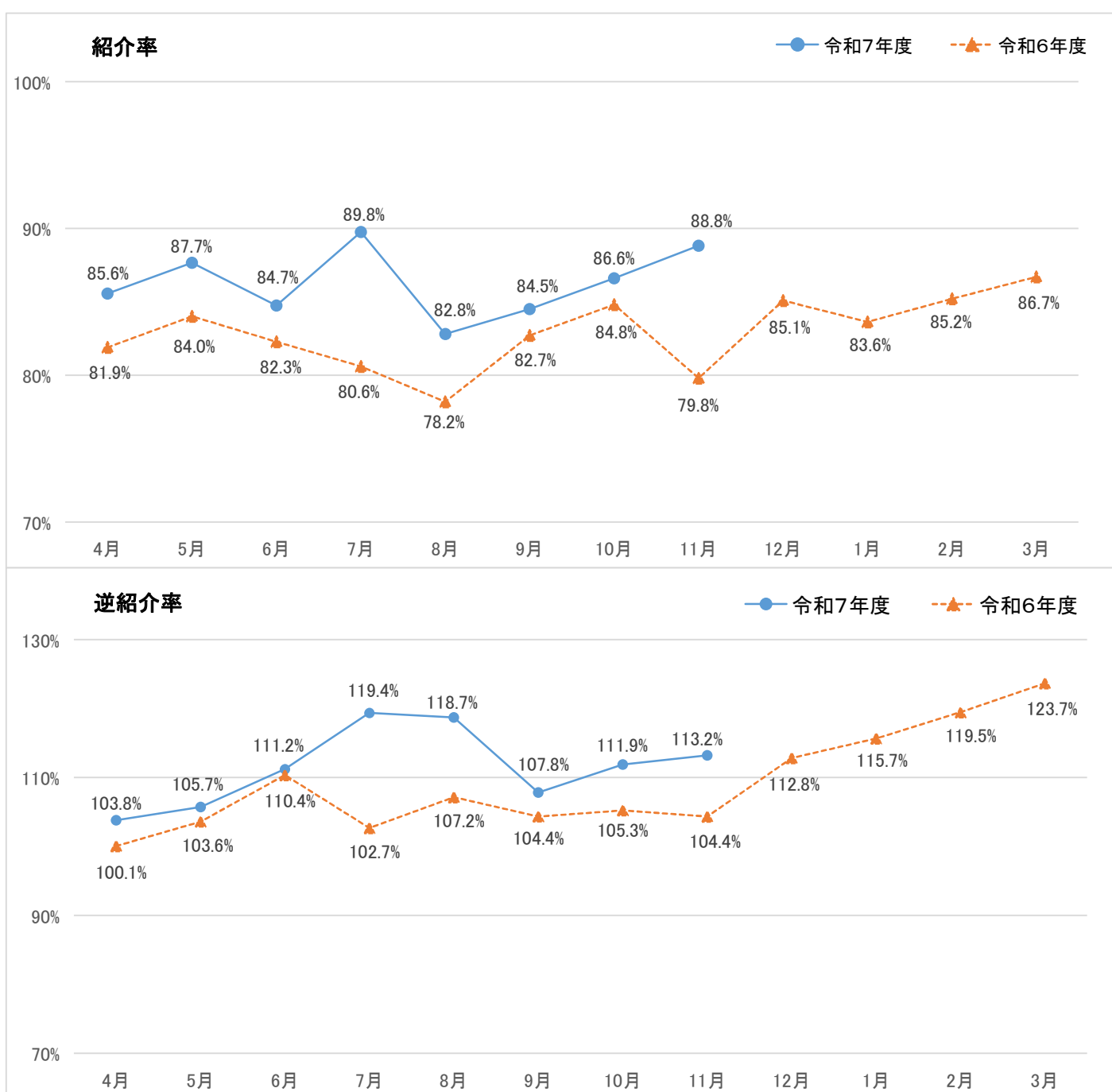


8 紹介・逆紹介率

区分	令和6年度 (A)	令和7年度 (B)	増減
			(B)-(A) (C)
紹介率	82.9%	86.3%	3.4ポイント
逆紹介率	108.9%	111.4%	2.5ポイント

紹介率(%)=紹介患者数÷初診の患者数×100

逆紹介率(%)=逆紹介患者数÷初診の患者数×100



9 病棟編成(令和7年11月現在)

階	許可病床数	稼動病床数	入院料	看護体制
HCU	20床	20床	急性期一般入院料1	7対1 2交代 3人夜勤
4階西	42床	42床	急性期一般入院料1	7対1 2交代 3人夜勤
4階東	43床	43床	急性期一般入院料1 小児入院医療管理料4	7対1 2交代 3人夜勤
5階西	42床	42床	急性期一般入院料1	7対1 2交代 3人夜勤
5階東	43床	43床	急性期一般入院料1	7対1 2交代 3人夜勤
6階西	42床	42床	急性期一般入院料1	7対1 2交代 3人夜勤
6階東	43床	43床	急性期一般入院料1	7対1 2交代 3人夜勤
7階西 (内SCU)	39床 (3床)	39床 (3床)	急性期一般入院料1 (脳卒中ケアユニット入院医療管理料)	7対1 2交代 5人夜勤 (3対1)
7階東	42床	42床	急性期一般入院料1	7対1 2交代 3人夜勤
8階	49床	49床	急性期一般入院料1	7対1 2交代 3人夜勤
合計	405床	405床		

10 80時間以上の超勤職員数(1月当たりの平均人数)

区分	令和6年度 (A)	令和7年度 (B)	増減	増減率
			(B)-(A) (C)	(C)÷(A) ×100
職員数	1.8人	1.9人	0.1人	5.6%

