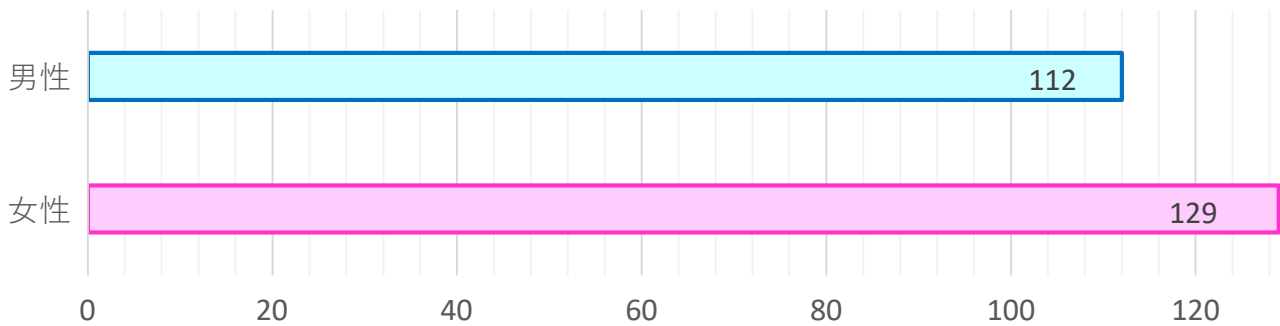


『調査日時』 2022年12月22日(木) 8:30から12:30まで

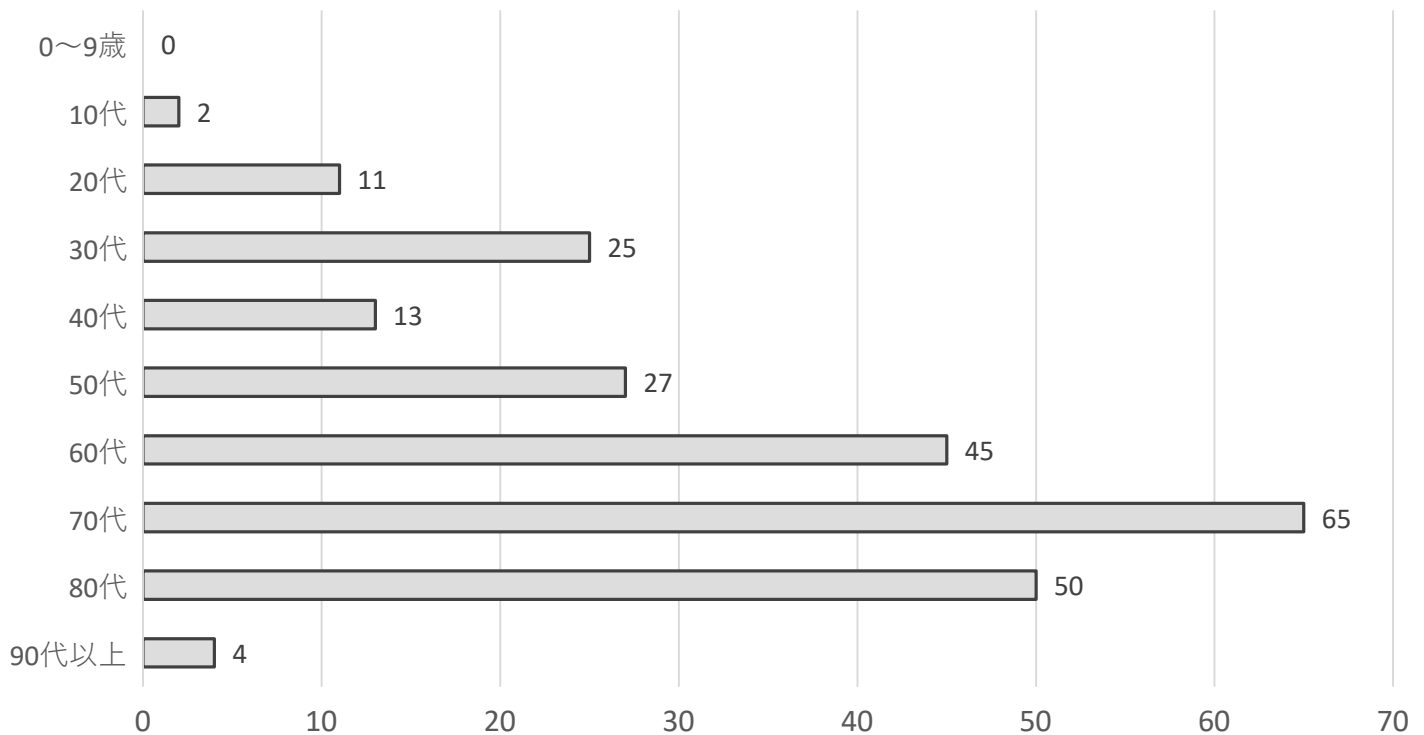
『回収』 外来患者数627人(配布500枚) アンケート回収242通 (回収率48.4%)

### 【患者属性】

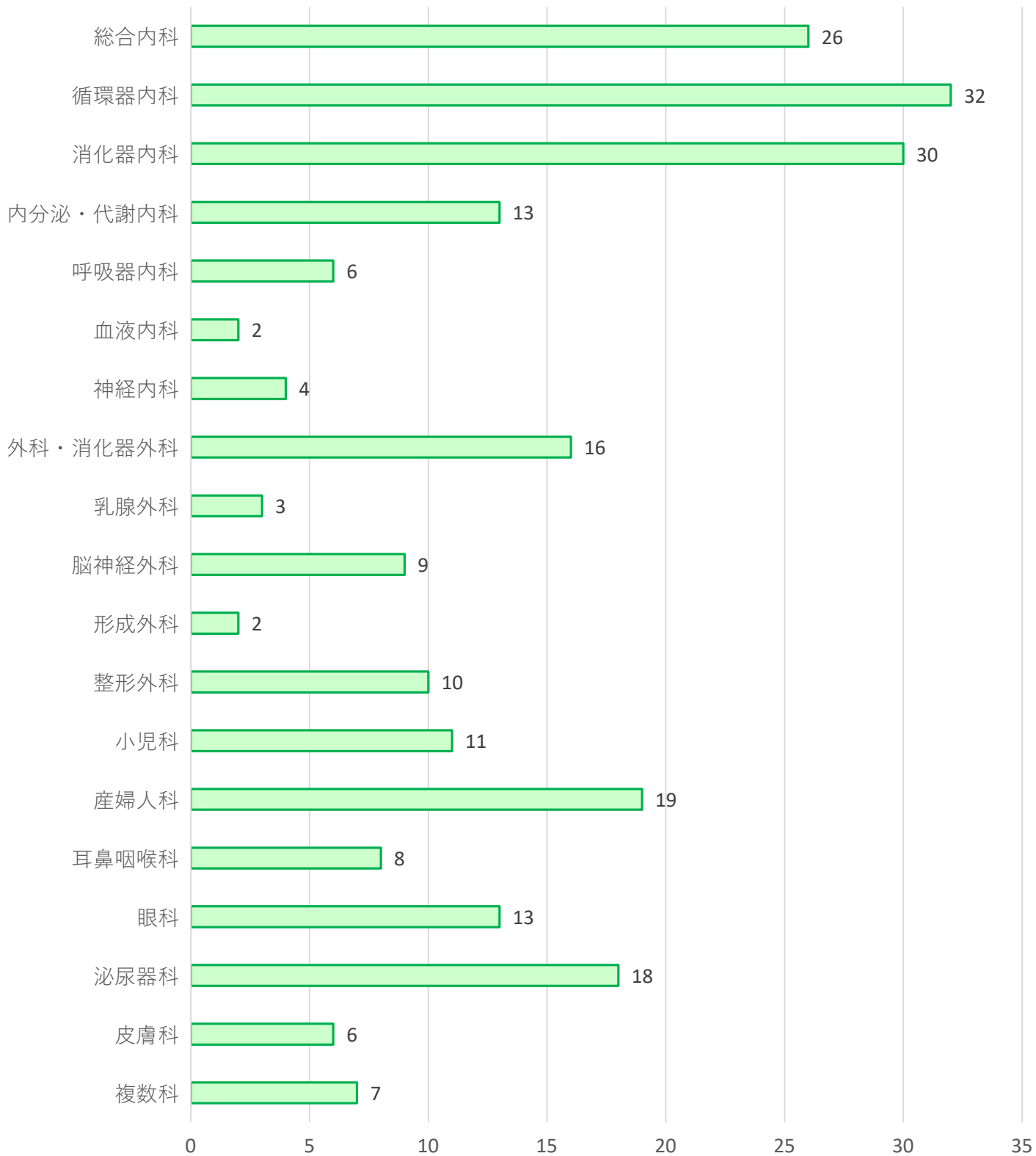
(男女別) 回答件数



(年齢別) 回答者数



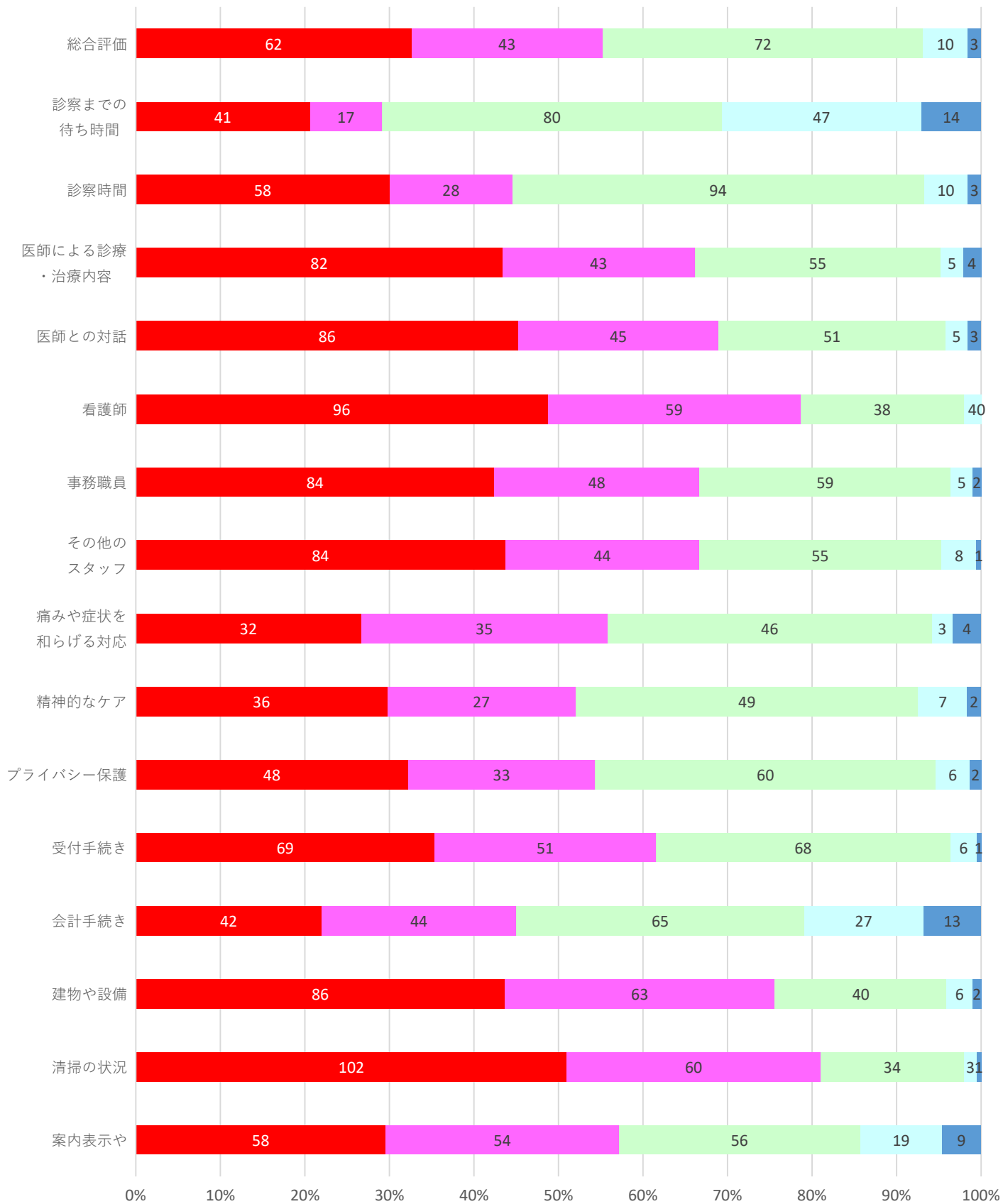
(診療科別) 回答者数



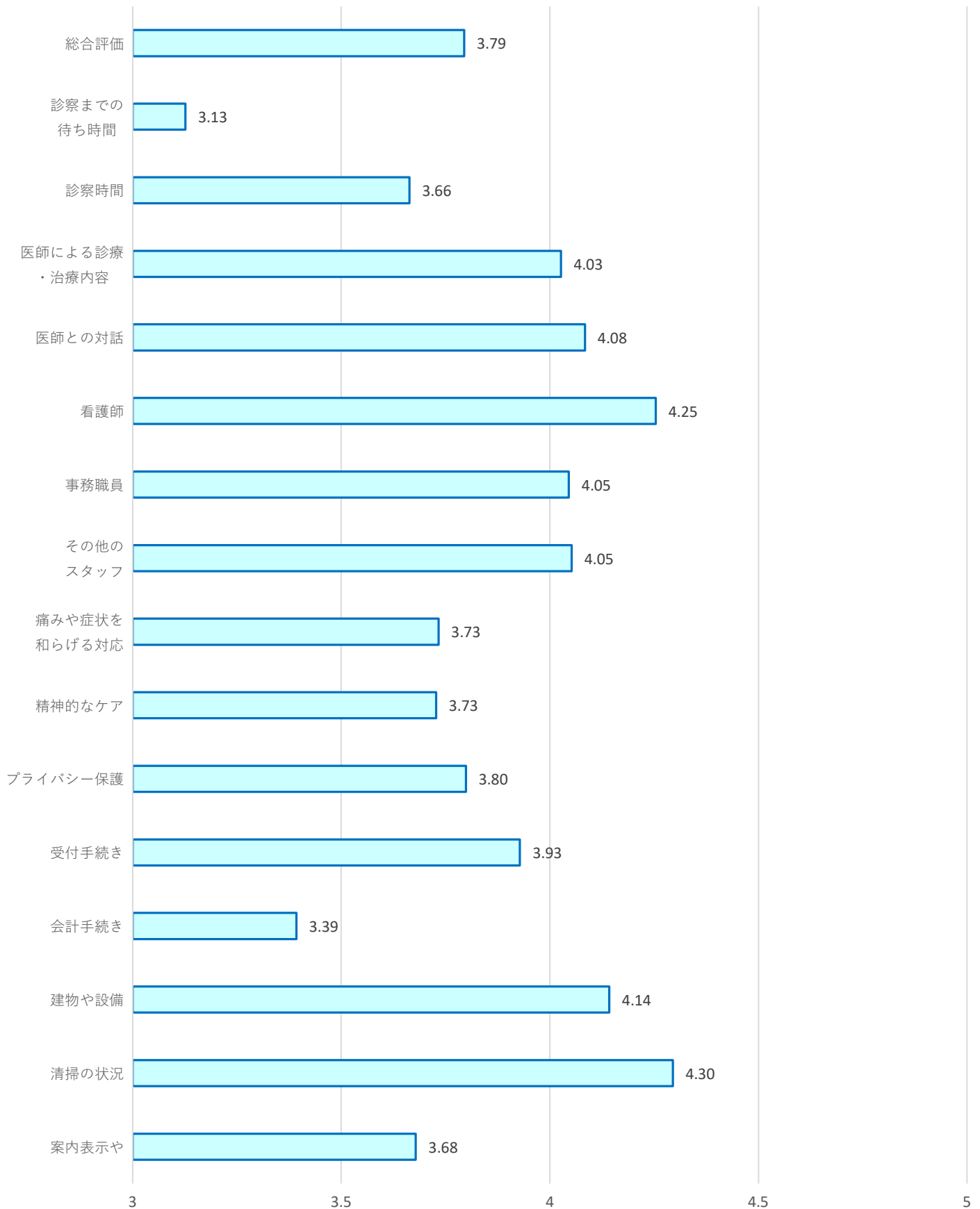
# 【評価】

(割合)

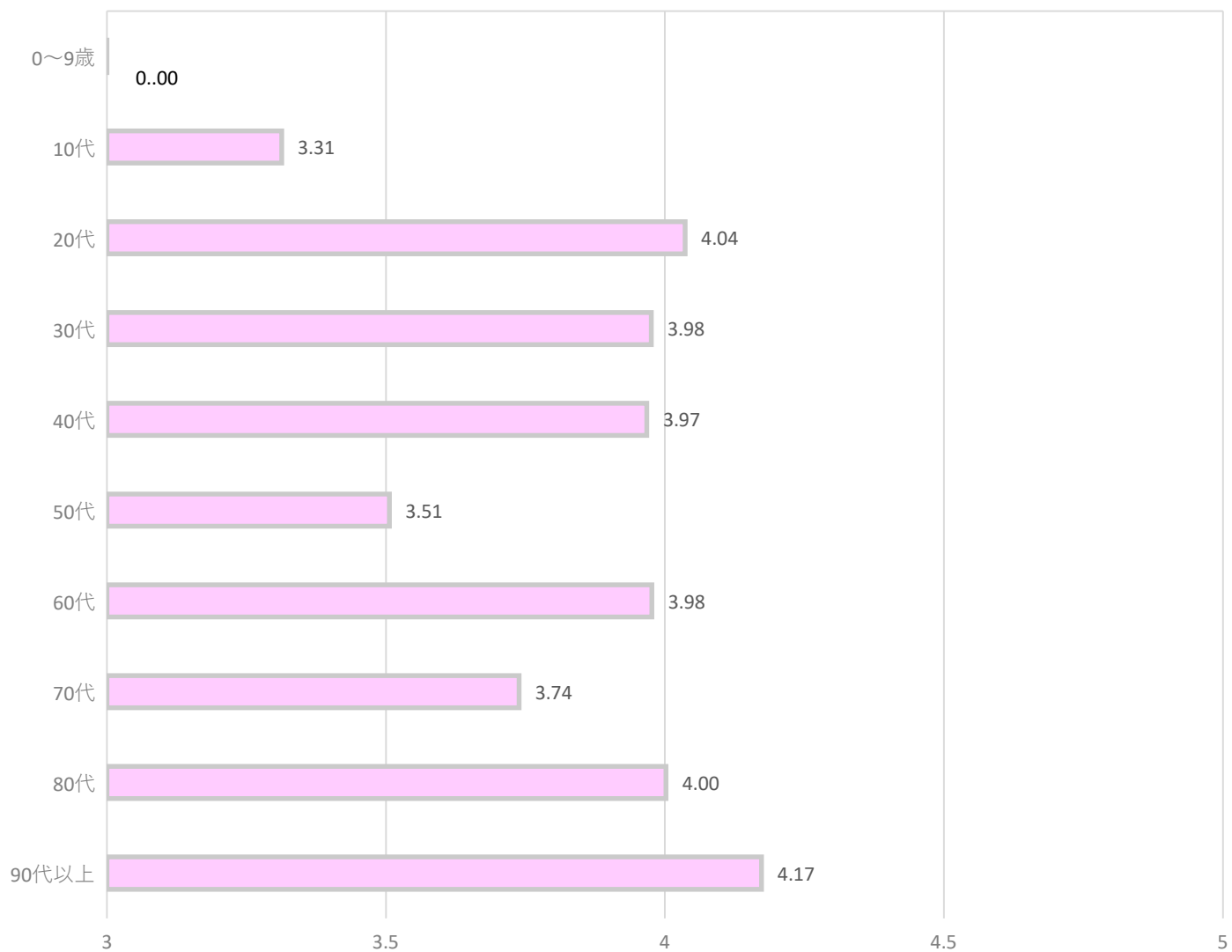
■ とても満足 ■ やや満足 ■ ふつう ■ やや不満 ■ とても不満



(平均得点) 5点満点で評価



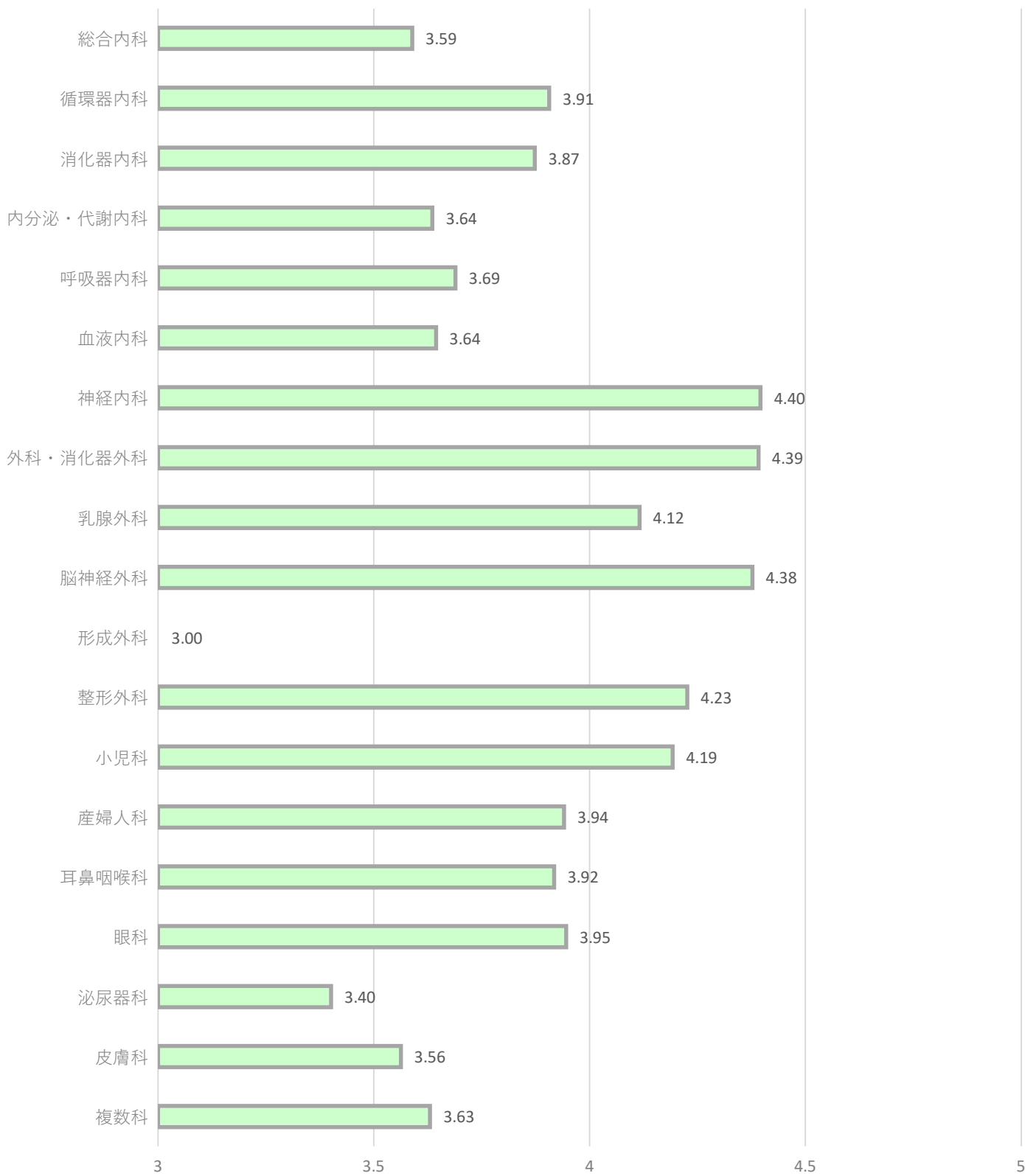
(年齢別平均得点)



(男女別平均得点)



# (診療科別総合平均得点)



# ご意見一覧

## 【待ち時間】

- ・人が多い時のお会計の待ち時間がとても長く思いました。
- ・医者から検査を一度に採血・CTと言ってもらえると時間が短縮になる。採血して診察してCTをすれば時間がかかる。
- ・待ち時間は長かったです。トイレにクリアファイルの置き場所があると良いと思います。
- ・会計が長く待つのを改善して頂けると、病院の利用者は増えると思います。
- ・診察予約時間を厳守して欲しい。先日2時間待ちだった。
- ・特に会計手続きが遅い。待ち時間が長い。
- ・会計の時間がかかりすぎる。
- ・眼科待ち時間がすごく長い。
- ・脳神経外科の診察までの待ち時間が予約時間を大幅に過ぎて（1時間くらい）の案内だったのがきになりました。
- ・待ち時間が約50分ととても長く不満。特に待っている患者の診察までの時間表示なく、いらいらする。その表示をぜひしてもらいたい。
- ・寒さにともない外での待ち時間（長くても20分位ですかー）風も吹くので随分冷え込みます。出来れば何か工夫して下さると良いのですがー

## 【接遇】

- ・会計時の事務員（受付）さん愛想悪すぎ。態度も大きい。  
産婦人科の医師は親切丁寧でとても良いです。いつもありがとうございます。
- ・産婦人科で子宮頸がんの精密検査を受診しました。先生の説明はわかりやすく、看護師さんも親切でした。安心して受診することが出来ました。
- ・すばらしい。対応、設備に満足です。
- ・（消化器内科）大変気持ち良く診察して頂きました。
- ・会計の〇〇さん人の話を聞かない！！
- ・会計の方がため口で話しをしてきたことがあり驚きました。電話対応が統一されておらず、同じ質問でも異なった回答が返ってくる。1人ひとりの医師や看護師さんは優しいが情報共有がされておらず、こちらが何度も説明しなければいけない。

## 【設備・方法】

- ・トイレのゴミ箱がいっぱいになり、溢れていた事で不潔感があった。
- ・JCBカードが使えるようにしてほしい。
- ・コンビニやATMがなく、入院時のレンタルも充実していないので、入院するには不便で周りにはおすすめでできない。(コロナで面会制限もありなおさら)  
駐車場も院内の地下などの併設でない為、入院時は患者家族の負担が大きい。  
個室よりはコンビニやATM、駐車場の方が入院患者・家族の優先順位は高いです。  
外来はいいが、入院は考えてしまう。
- ・診察待ちの椅子が少ない。コンビニがない。喫茶も不充分、軽食が出来るように設置してほしい。あと会計が遅い。
- ・検尿トイレ、個室のカップを置いたシミが気になる。会計JCBが使えたらもっと良い。
- ・電話が繋がりにくい(予約変更などその他)時間がかかる。
- ・交通の便が不便です。
- ・売店がないのが不便を感じる。午前中受信後の会計の混雑が困ることが多々ある。  
(子どものお迎えに間に合わない)
- ・会計終了の番号表示が最悪である。システムエンジニアを首にしろ。  
(兵庫医大を見学に行け。)
- ・駐車場が遠い！！
- ・エスカレーターの位置が遠いです。
- ・受付が分かりにくかった。説明はやさしくよい。
- ・売店の品数(例えばコンビニ形式)を増やしてほしい。ポットやレンジが備えてある休憩室が欲しい。
- ・コンビニがない。モーニングが高いです。
- ・北部地域より送迎バス1~2便でもほしい。
- ・駐車場がもう少し近くにほしい(雨天時)
- ・売店の品ぞろいをもう少し多く、喫茶のメニューをもう少し多く
- ・送迎バスをもう1本出してほしい。代金払いますよ。
- ・入院時、部屋の設備(クローゼット等)の説明があまりなかった。
- ・診察室に待ち順番の掲示をして下さい。旧川西病院、池田病院、豊中病院の様に



- ・時計をつけて欲しい。
- ・喫茶店が高くサービスが悪い。売店がなく必要な物が買えないので大変こまる。
- ・総合診療に駐車場の拡大、売店の充実
- ・トイレの便座が熱すぎる。若い看護師の年寄りに対する対応が冷たい。シャトルバスの時間を延長して欲しい。駅まで25分も歩いています。
- ・診察後、会計の待ち時間までの間に座る場所が少なすぎる。再来受付機を各出入り口付近に置いて欲しい。（小児科）診察が始まるまでの診察室内での私語や笑い声などが待合まで聞こえる。
- ・マイナンバーカードが使えるように強く希望します。
- ・2つの科を受診の時、時間もずらしているにもかかわらず、前の受診がおした時、2つ目の受診の科が勝手に取り消しになっていた。医師にも怒られ。そこは病院側で解決して欲しい。  
新しい科を受診したい時、今利用している診察時に予約（次回）出来ると助かります。他は再診、新しい科は1から長時間待つのは苦痛です。（最初7時間以上待たされたのと・・・）
- ・機械化されているので、説明の方がいて助かります。
- ・売店が大きいのがあれば嬉しい。
- ・スタッフが少ない。不親切です。せっかく大きな病院が出来たのに残念です。（立地もよいのに）もう少し機能的な病院にして欲しいです。
- ・受付機の前にバックなどを置く台があれば良いかと。何人もの人が物を落としていました。

## 【その他】

- ・くさい　なんで？1F～2F
- ・視力の弱い私は戸惑うことが多い。
- ・住宅から遠いので少し困ります。