

1. 任免及び職員数に関する状況 (1)～(4)は再任用短時間勤務職員、任期付短時間職員、会計年度任用職員は除いています。

(1) 部門別職員数の現状と主な増減理由 (各年4月1日現在)

部門		区分	職員数		対前年 増減数	主な増減理由
			令和3年度	令和4年度		
普 通 会 社	一 般 行 政 部 門	議 会	8	8	0	
		総 務	147	148	1	
		税 務	41	41	0	
		労 働	2	2	0	
		農林水産	6	6	0	
		商 工	8	6	▲ 2	
		土 木	120	120	0	
		民 生	230	242	12	
		衛 生	143	137	▲ 6	
	計	705	710	5		
計	教 育 部 門	132	121	▲ 11		
	消 防 部 門	156	159	3		
	小 計	993	990	▲ 3		
公 営 企 業 等 の 部 門	病 院	0	0	0		
	水 道	38	36	▲ 2		
	交 通			0		
	下 水 道	29	30	1		
	そ の 他	50	49	▲ 1		
小 計	117	115	▲ 2			
合 計		1,110 [1,170]	1,105 [1,170]	▲ 5		

(注) 1 職員数は一般職に属する職員数です。

2 [ ] 内は、条例定数の合計です。

(参考) 地方公務員法第22条の2第1項第2号の規定に基づくフルタイムの会計年度任用職員数  
50人 (令和4年4月1日時点)

(2) 職員の採用及び退職等の状況 (令和3年度)

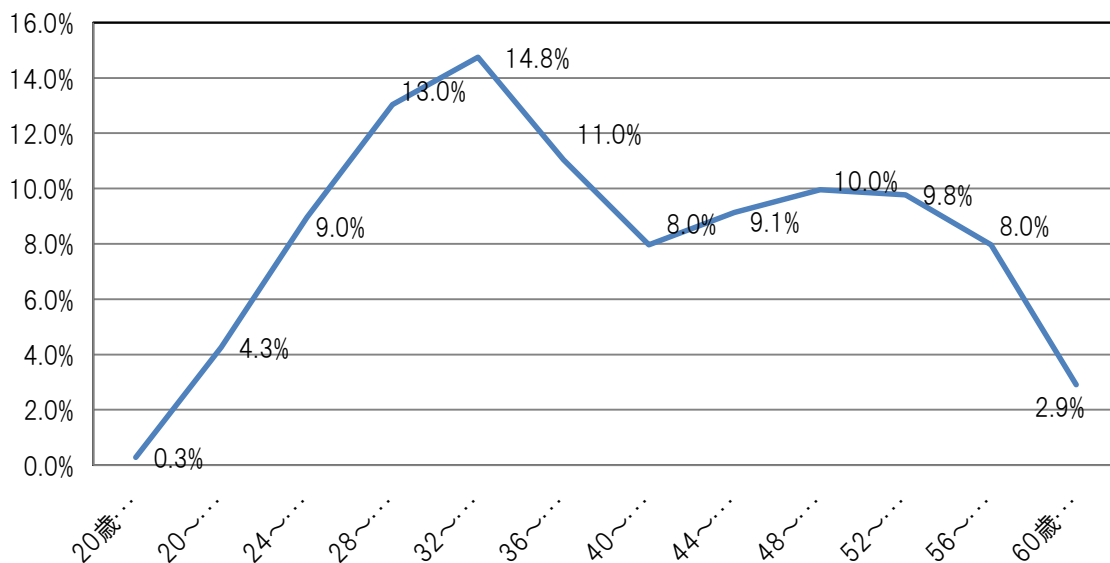
職種	区分	採用	退 職				合 計
			定年	勸奨	普通	その他	
一般行政職		38	12	9	16	0	37
医 療 職		1	1	1	2	0	4
福 祉 職		4	4	0	7	0	11
消 防 職		4	0	0	3	0	3
企 業 職		4	2	0	1	0	3
技能労務職		3	7	1	3	0	11
教 育 職		6	0	0	7	0	7
合 計		60	26	11	39	0	76
(構成比)			(34.2%)	(14.5%)	(51.3%)	(0.0%)	(100.0%)

(注) 「その他」には、分限免職、懲戒免職、失職、死亡が含まれます。

(3) 年齢別職員構成の状況

(令和4年4月1日)

年齢別職員構成（企業会計を含む。）



区分	20歳未満	20～23歳	24～27歳	28～31歳	32～35歳	36～39歳	40～43歳	44～47歳	48～51歳	52～55歳	56～59歳	60歳以上	計
職員数(人)	3	47	99	144	163	122	88	101	110	108	88	32	1,105

(4) 職員数の推移

(単位：人・%)

部門別	年度					過去5年間の増減数 (率)
	H30年	R1年	R2年	R3年	R4年	
一般行政	640	691	704	705	710	70 (10.9%)
教育	135	136	138	132	121	▲14 (▲10.4%)
警察						0
消防	147	150	152	156	159	12 (8.2%)
普通会計計	922	977	994	993	990	68 (7.4%)
公営企業等会計計	386	127	115	117	115	▲271 (▲70.2%)
総合計	1,302	1,323	1,308	1,110	1,105	▲197 (▲15.1%)

(注) 各年における定員管理調査において報告した部門別職員数

(5) 役職別人員状況 (再任用職員、任期付職員、会計年度任用職員を除く。) (令和4年4月1日現在)

区分 所属	役 職 別 職 員 数																合計
	部長級		副部長級		課長級		課長補佐級		主査		主任		その他		計		
	男	女	男	女	男	女	男	女	男	女	男	女	男	女	男	女	
市長事務局	11	0	16	3	44	9	29	11	58	18	66	53	115	97	339	191	530
	4	0	7	1	3	1	8	3	11	3	16	17	0	0	49	25	74
教育委員会事務局	2	0	3	2	11	3	6	21	13	18	12	37	54	116	101	197	298
	0	0	0	1	1	1	1	5	1	3	2	4	0	0	5	14	19
上下水道局	1	0	2	0	4	1	5	2	6	1	17	1	13	10	48	15	63
	0	0	0	0	0	0	0	2	3	0	5	1	0	0	8	3	11
消防本部	1	0	4	0	15	0	24	0	23	2	20	1	62	7	149	10	159
	1	0	1	0	2	0	3	0	6	0	4	0	0	0	17	0	17
市議会事務局	1	0	1	0	1	0	0	0	1	0	1	1	2	0	7	1	8
	0	0	0	0	0	0	0	0	0	0	0	0	0	0	0	0	0
その他の 行政委員会事務局	0	0	1	1	2	1	0	0	1	2	1	0	1	1	6	5	11
	0	0	0	0	0	0	0	0	1	1	0	0	0	0	1	1	2
計	16	0	27	6	77	14	64	34	102	41	117	93	247	231	650	419	1,069
	5	0	8	2	6	2	12	10	22	7	27	22	0	0	80	43	123

所属の上段は、令和4年4月1日現在の職員数を表します。

所属の下段は、令和4年4月1日付の昇任数を表します。