



川西市土木技術職業務紹介

川西市土木部

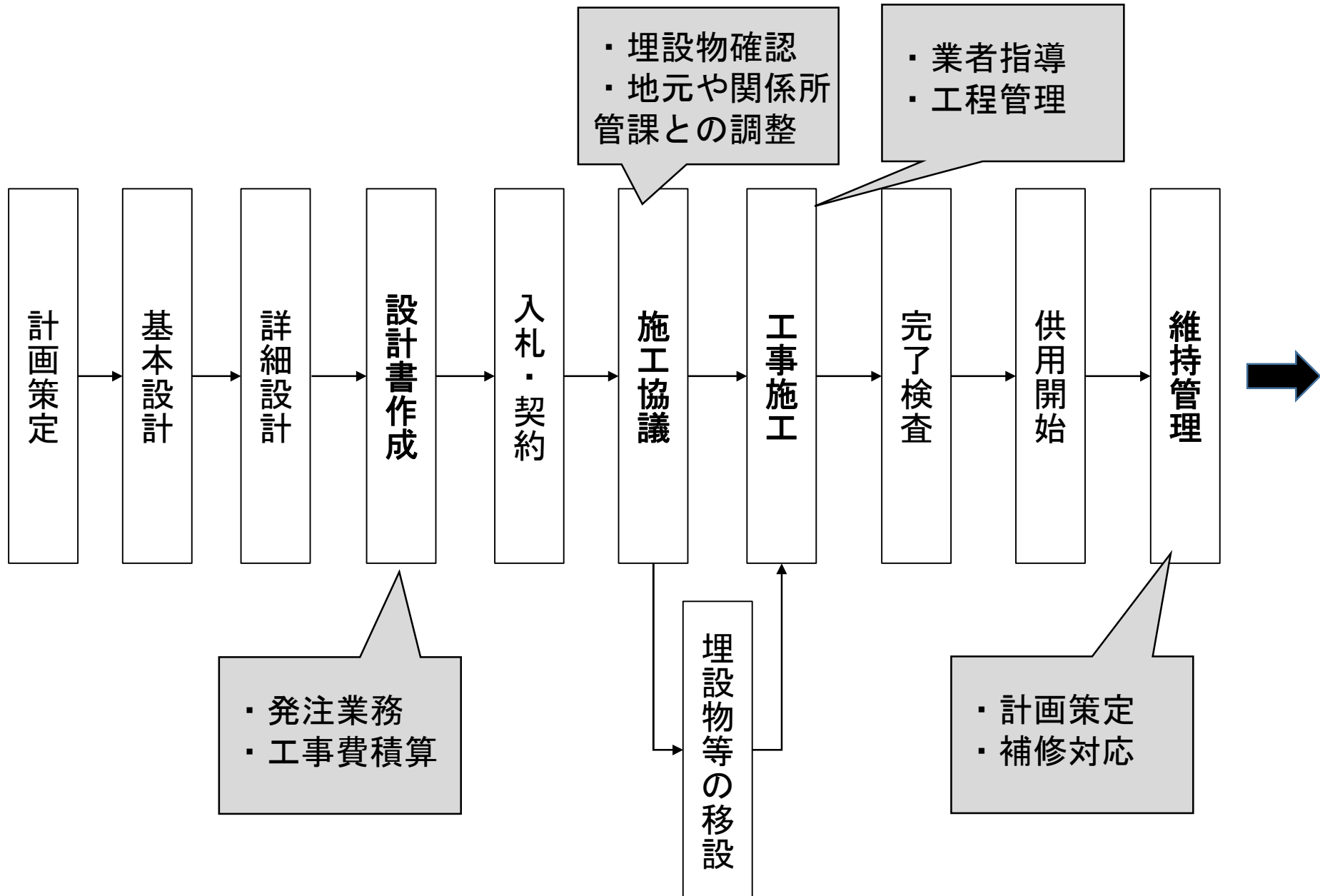
土木技術職の主な仕事内容について

公共事業の流れ・主な役割

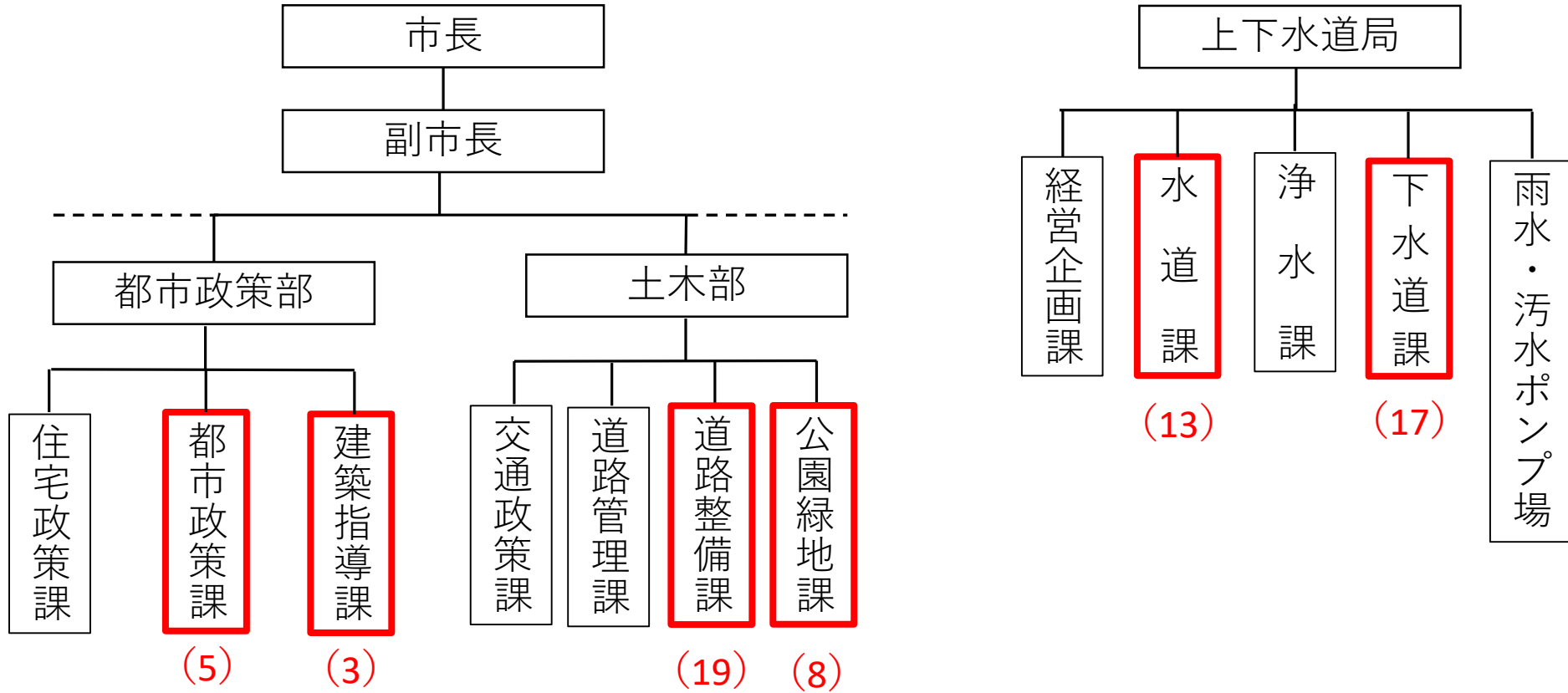
事業段階	内容	官公庁	建設コンサルタント	ゼネコン・メーカー
①計画 ↓	事業計画 (概略設計・予算)	○	→ ○	
②設計 ↓	測量・調査・設計 (詳細設計)	○	→ ○	
③施工 ↓	工事監理	○	→ ○	○
④維持 管理	点検	○	→ ○	
	補修	○	→ ○	○

公務員は発注者として事業全般に関わる

発注者の業務フロー



川西市の組織図



< 凡 例 >

()は土木技術職の配置人数
※部長、副部長、再任用は除く

川西市土木技術職の配属先

部局	課	人数	職務内容
都市政策部	都市政策課	17(5)	都市計画法に関すること全般 ①区域区分の見直し ②都市計画道路網の見直し ③市内地形図の修正 ④生産緑地に関する業務 等
	建築指導課	13(3)	都市計画法・開発行為等指導要綱に基づく開発許可、 宅地造成工事許可の審査 宅地防災に関する指導・相談
土木部	道路整備課	19(19)	道路の新設改良、道路・水路・橋梁の維持修繕 上記施設の災害復旧事業
	公園緑地課	14(8)	公園の新設、公園・緑地・街路樹の維持管理 キセラ川西せせらぎ公園利活用事業
上下水道局	水道課	13(13)	水道管敷設替工事 給水設備工事の審査等に関すること・水道管路の閲覧 指定工事店に関すること 突発時における要望処理・断水作業 等
	下水道課	17(17)	下水道（汚水・雨水）整備工事の設計・発注・監督 下水道管路の閲覧 指定工事店に関すること 窓口及び要望対応、国庫補助申請等の事務作業

・全職員：1,164人
 ・行政職：684人
 ・土木技術職：69人(女性2人)

※令和5年4月1日

・兵庫県 阪神北県民局 宝塚土木事務所
 ・兵庫県まちづくり技術センター
 への出向を含む

()は土木技術職の配置人数
 部長、副部長、再任用
 会計年度は除く

土木部 道路整備課

① 新設工事

② 橋梁(維持・補修)

③ 道路(維持・補修)

〈主な仕事〉

→ 道路を拡幅(広く)する工事を主に行っています



豊川橋山手線(着手前)



豊川橋山手線(経過途中)

土木部 道路整備課

① 新設工事

② 橋梁(維持・補修)

③ 道路(維持・補修)

〈主な仕事〉

➔ 橋梁を長寿命化するため、耐震補強、補修および計画をしています

鋼橋の塗り替え工事



土木部 道路整備課

① 新設工事

② 橋梁(維持・補修)

③ 道路(維持・補修)

〈 主な仕事 〉 地元の方から要望を受付し、道路などの補修を行います。

補修前



道路
陥没

補修後



浚渫前



側溝
つまり

浚渫後



土木部 公園緑地課

新設工事

公園遊具更新工事

公園・緑地(維持・補修)

<主な工事>

➡地域の拠点公園として、地元内や他地域の交流の場として造ります。

工事前



工事完成



土木部 公園緑地課

新設工事

公園遊具更新工事

公園・緑地(維持・補修)

<主な工事>

➡公園内の遊具を点検して、計画的に遊具の更新などを行います。

更新前



更新後



土木部 公園緑地課

新設工事

公園遊具更新工事

公園・緑地(維持・補修)

<主な業務>

➡公園や緑地の樹木など軽微・緊急性がある場合、職員で対応を行います。



作業前



作業後



作業前



作業後

上下水道局 水道課

① 耐震化工事

② 改良工事

③ 維持・修繕

〈主な仕事〉 震災時でも安全な水を届けるために耐震化工事を行っています。
重要な管路や配水池などを地震に強い施設や配管に更新しています。



耐震管 敷設状況



配水池築造工事

上下水道局 水道課

① 耐震化工事

② 改良工事

③ 維持・修繕

〈主な仕事〉老朽化した水道管を敷設替えしていく工事を行います。
工事をする際に、断水作業(水道を止める作業)なども行います。



配水管敷設状況



断水・洗管状況

上下水道局 水道課

① 耐震化工事

② 改良工事

③ 給水設備

〈主な仕事〉 建物の水道管がきちんと水道設備に繋がりが問題なく使用できるように審査や検査を行っています。



完了検査の状況（耐圧試験）

上下水道局 下水道課

新設工事

下水(維持・補修)

下水(災害・水防)

<主な工事>

➡生活排水を流す下水道管（污水管）を布設します。また、雨の水が川などに流れるように雨水管も造ります。

工事前



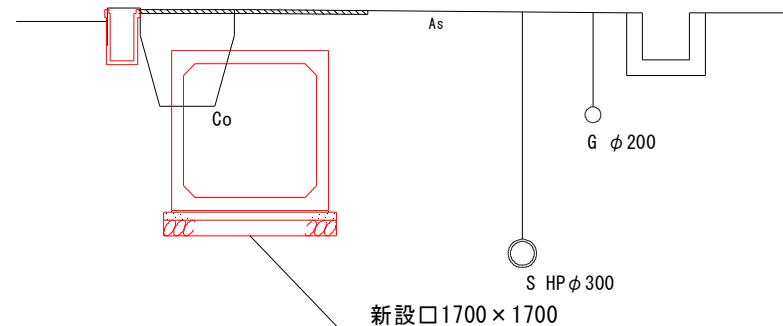
工事中



工事完成



断面図



上下水道局 下水道課

新設工事

下水(維持・補修)

下水(災害・水防)

<主な業務（公共下水道）>

➡地元の方からいただいた要望（汚水の詰まりや破損など）を基に、清掃や補修・点検を行います。



<主な業務（宅内排水）>

➡また、新しい家を建てたときにその家庭の排水管がきちんと繋がり問題なく使用できるか審査や検査を行います。

上下水道局 下水道課

新設工事

下水(維持・補修)

下水(災害・水防)

<主な業務>

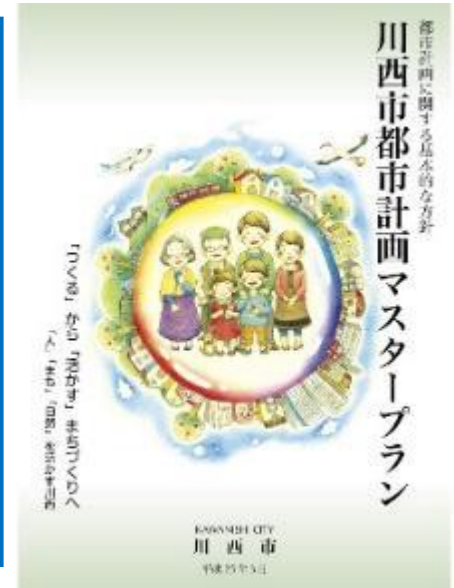
➡集中豪雨などの大雨による水路のあふれ等によって、市民に危険がないようパトロールや土嚢による一時的な防護などを行います。



都市政策部 都市政策課（都市計画）

＜主な業務＞まちづくり（都市計画等）に関すること

- ・ 川西市における人口や人や物の動き、土地の利用のしかた、公共の施設の整備などについて将来の見通しや将来のまちづくりを進めていく上での具体的な方針をとりまとめた計画（都市計画マスタープラン）を策定。
- ・ 都市の基幹となる都市計画道路や都市計画公園の決定。
- ・ 土地区画整理事業や再開発事業。
- ・ 都市計画に関する不動産業者さんへの対応。



土地区画整理事業




キセラ川西
Kisela Kawanishi

駅周辺再開発事業



都市政策部 建築指導課

<主な業務>

民間事業者が行う開発行為（土地の宅地化等）や建築敷地の緑化等に対して、都市計画法・宅地造成等規制法・県条例・川西市開発行為等指導要綱等の基準に基づき、審査・許可・検査等を行います。

開発道路



開発公園



宅地擁壁



緑化

