



川西市土木技術職業務紹介

川西市土木部

川西市の紹介

川西市の概要



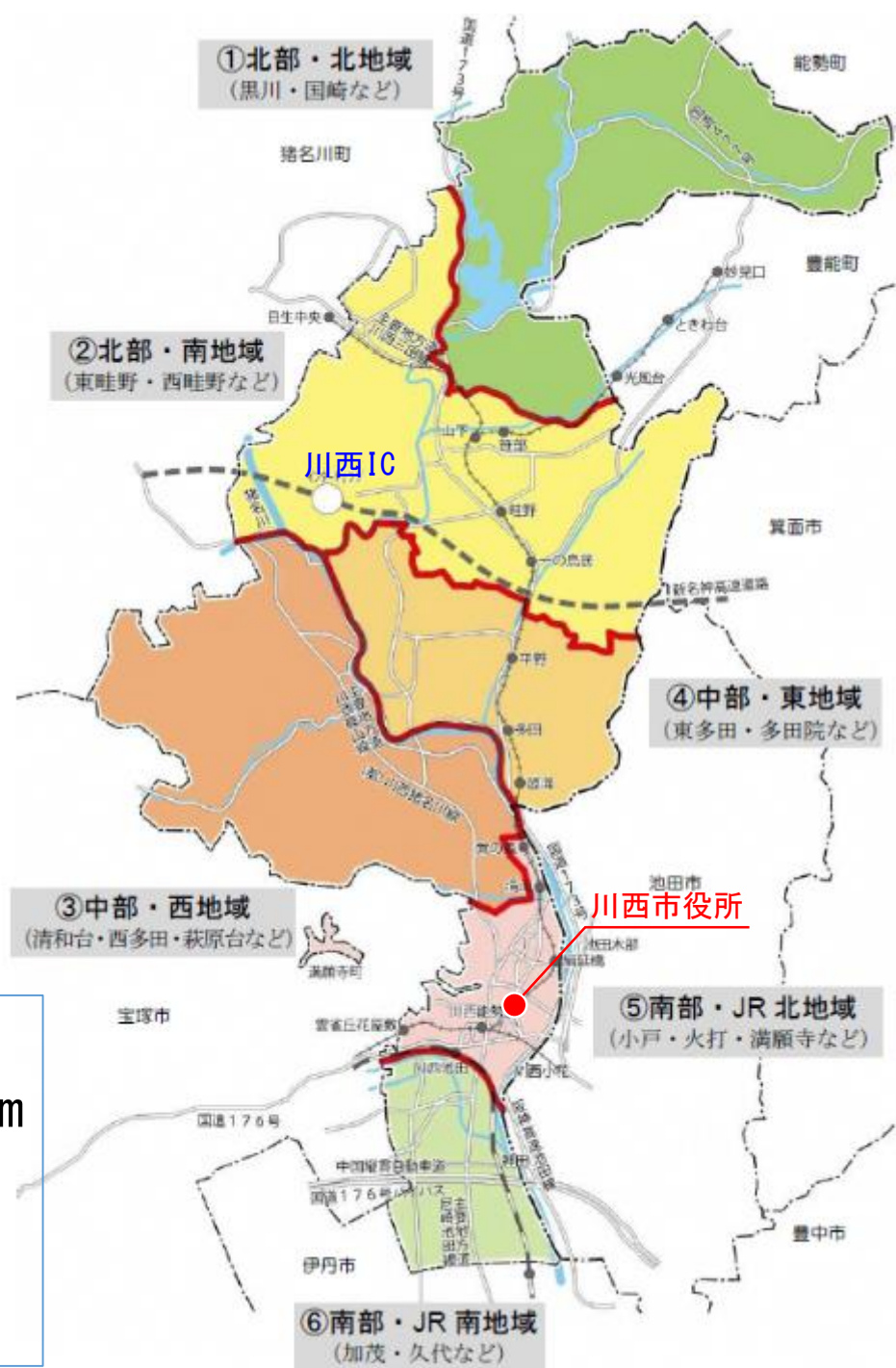
本市の位置…

大阪市から約15km、神戸市から約20km

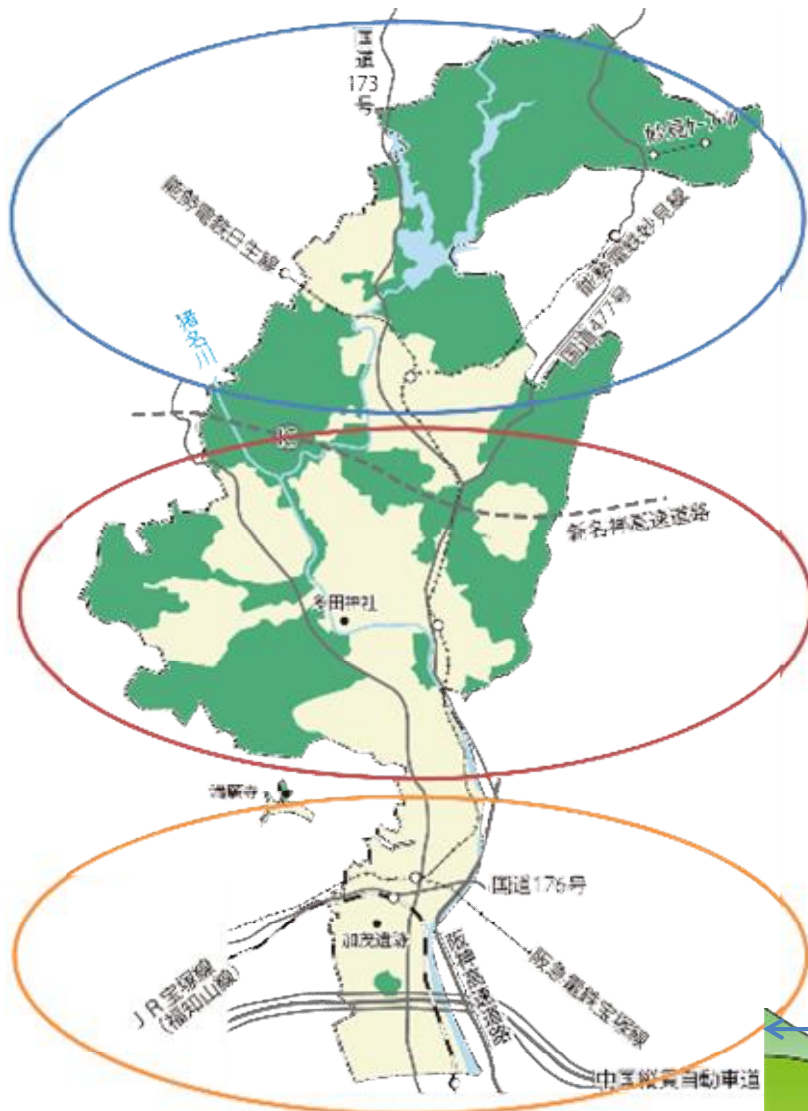
市域…

東西：6.5km、南北：15.0km

面積：約53.44km²



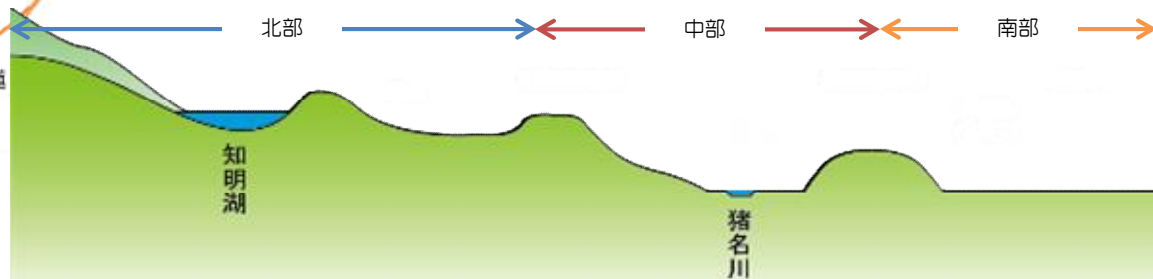
川西市の地形と特徴



・ 北部 … 山岳地

・ 中部 … 丘陵地

・ 南部 … 平坦地



川西市の交通ネットワーク



川西インターチェンジ全景

新名神高速道路
H30.3.18 全線開通



能勢電鉄

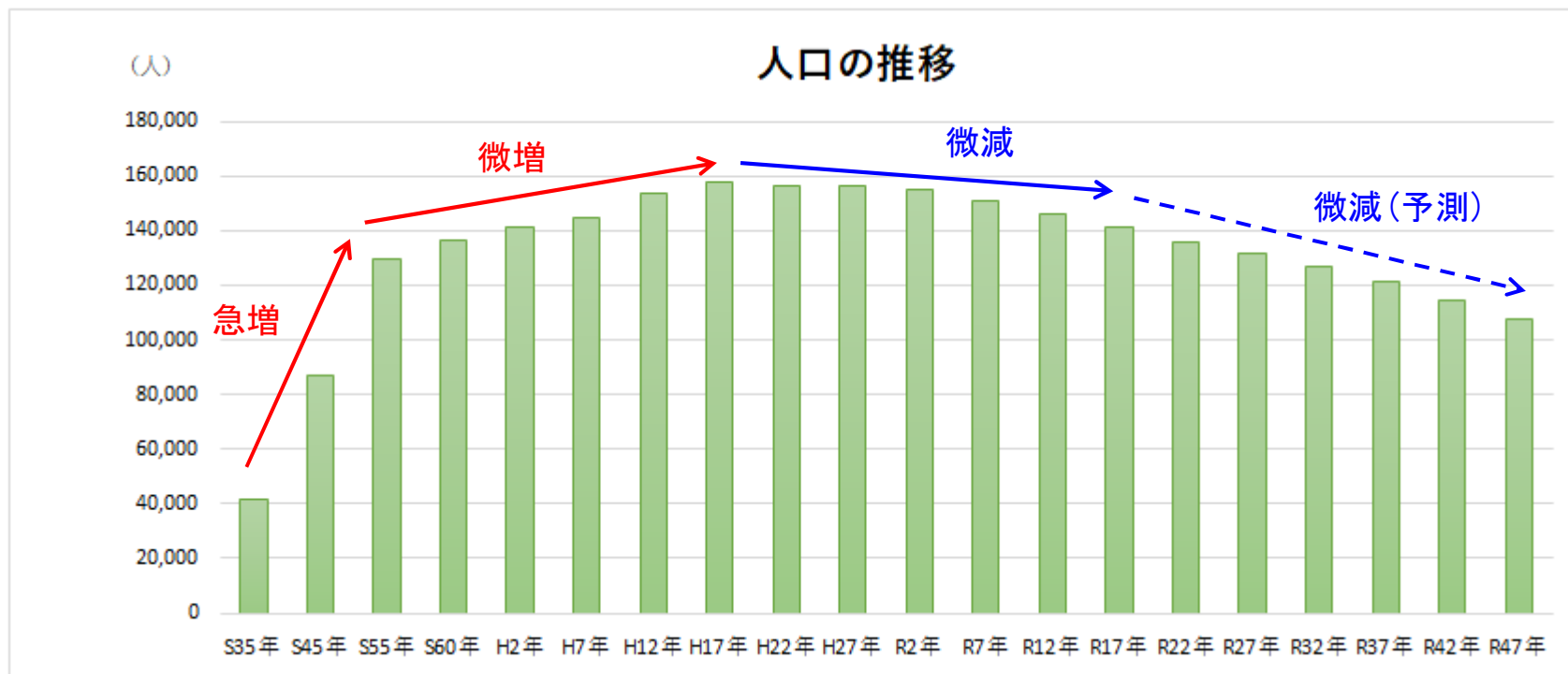


幹線道路 (国道173号)

川西市の人口・世帯数

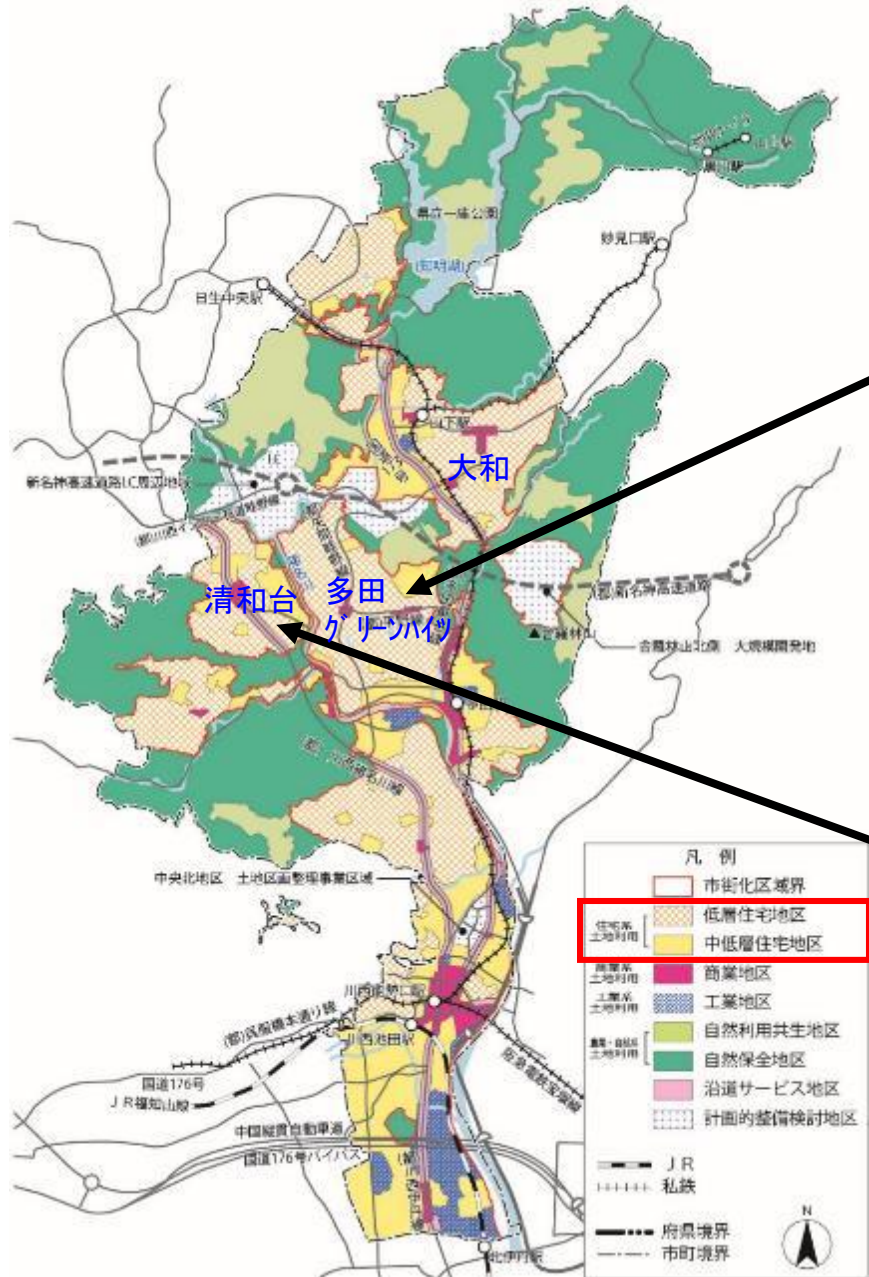
人口 … 154,565人
世帯数 … 71,275世帯
(令和5年3月末時点)

参照元：住民基本台帳

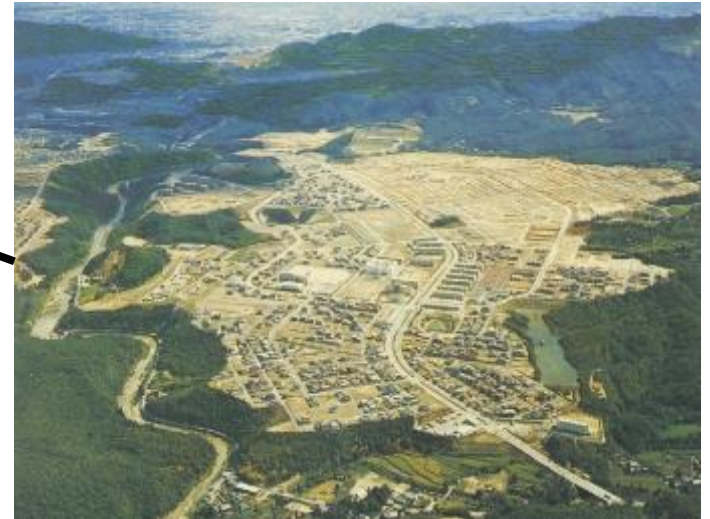


参照元：あんばいええまち かわにし創生人口ビジョン
第2次川西市総合戦略

川西市の開発団地

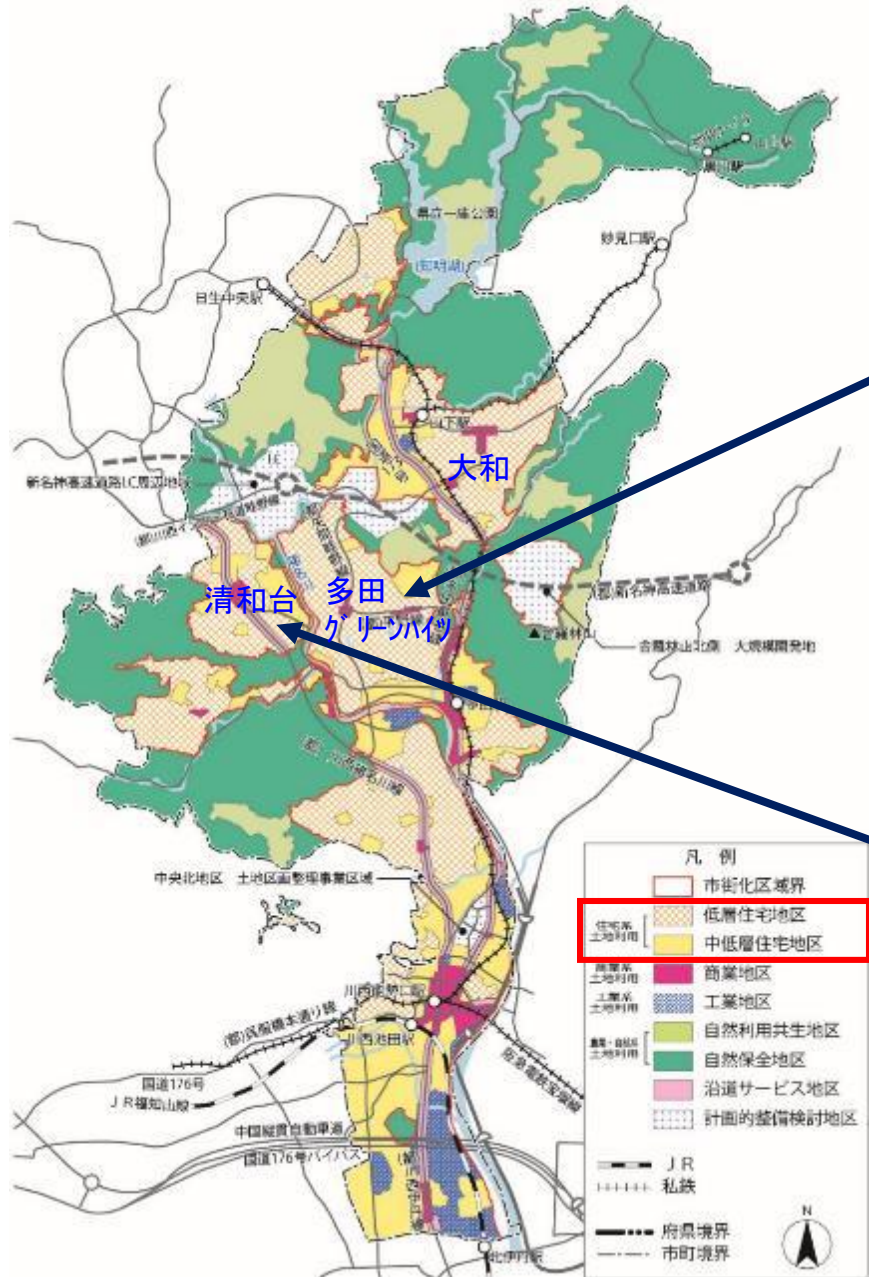


多田グリーンハイツ（昭和40年代）



清和台（昭和40年代）

川西市の開発団地



現在の多田グリーンハイツ



現在の清和台

川西市の自然環境



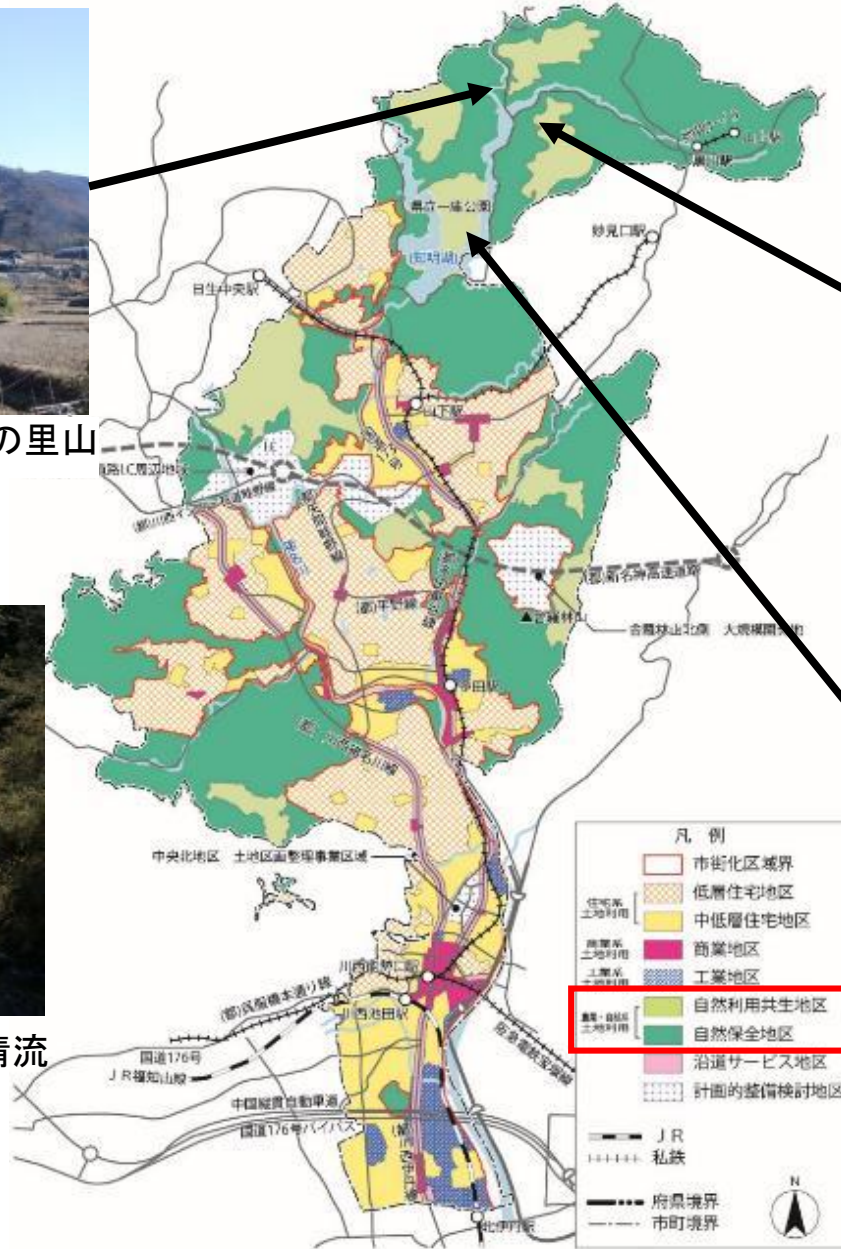
黒川地区の里山



知明湖キャンプ場



県立一庫公園



猪名川の清流

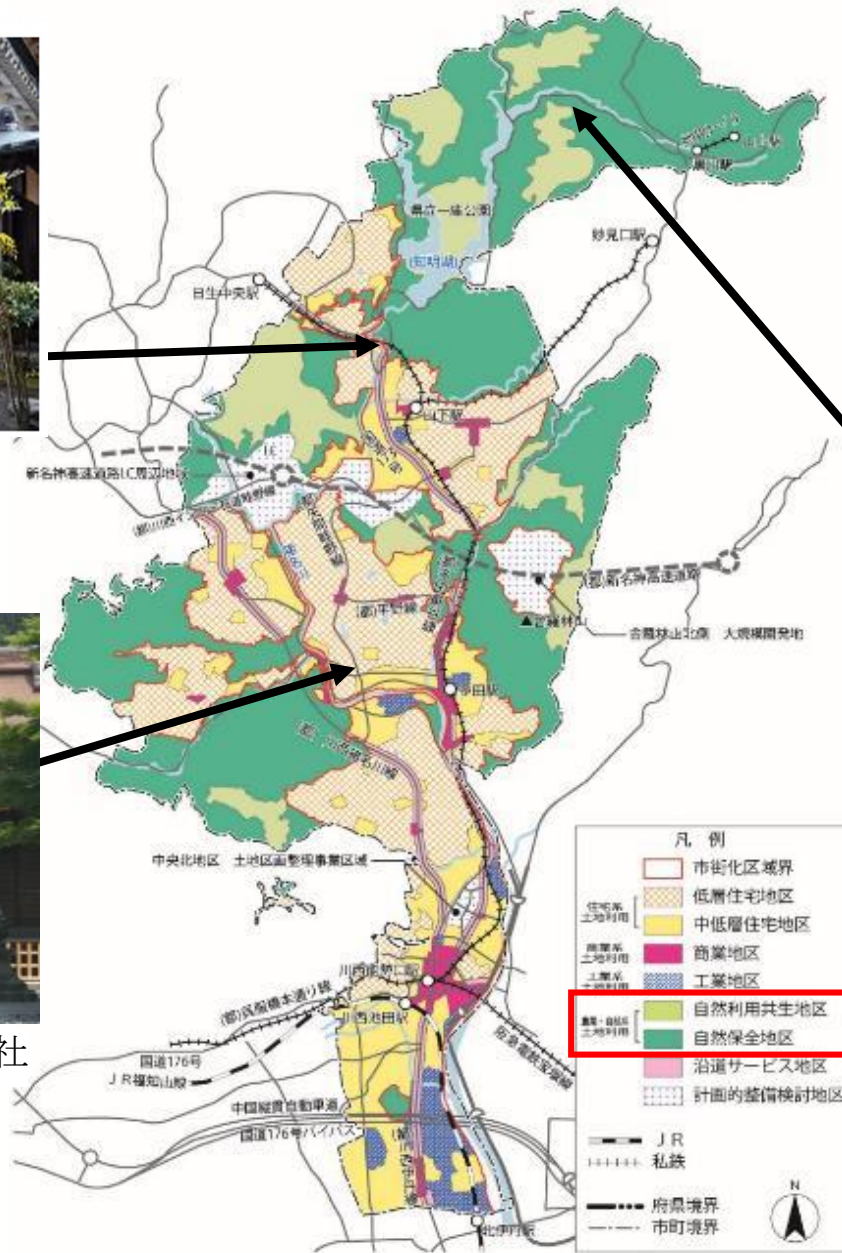
川西市の観光資源



川西市郷土館



多田神社



黒川ダリヤ園