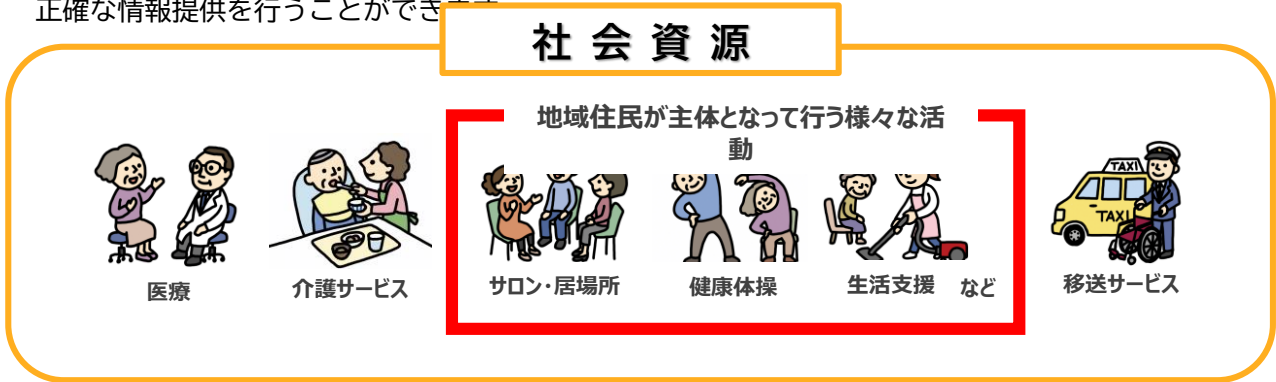


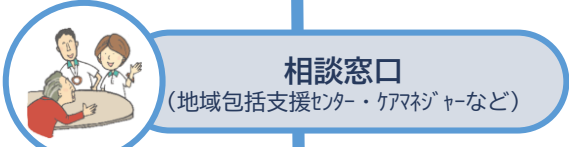
福祉と医療の総合情報サイト<かわにしサポートナビ>について

川西市では、市及び川西市社会福祉協議会に配置している生活支援コーディネーターが中心となり、医療や介護などの公的サービスに加えて、サロンや健康体操などの地域の住民が主体となって行う様々な活動を集約する取組みを行っています。

集約した社会資源をデータベース化し一元管理することで、情報を必要とする方にタイムリーで正確な情報提供を行うことができます。



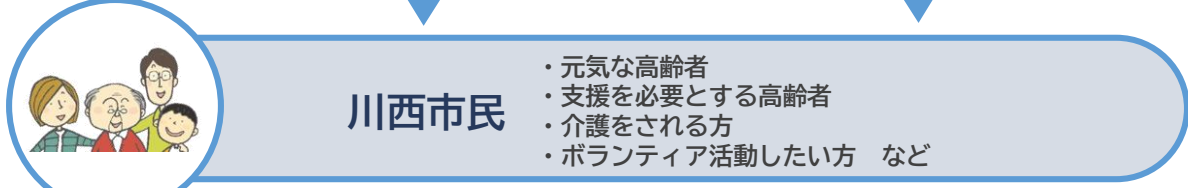
データベース化し
一元的に管理



・情報提供

・地域づくりに活用

・情報提供
・ケアプラン等の作成に活用



- ・ 地域にある様々な活動を把握できた！
- ・ 趣味に応じた地域活動を見つけることができた！
- ・ 地図に表示されるので身近な地域にどんな資源があるかわかりやすい！
- ・ 自宅から1Km以内の認知症カフェを紹介してもらえた！
- ・ 自分にもできるボランティアを見つけることができた！