

女性のための就労支援セミナー

子育てと両立！ お仕事探しのはじめかた

2025年

1月31日（金）

10:00~12:00

参加費 無料
予約制
先着20名

子育てしながら働く、久しぶりに働く…
自分の大切なこと・働くにあたって大切にしたいことをみんなで
意見交換しながら考えてみませんか？

会場：川西市男女共同参画センター
川西市民活動センター（パレットかわにし内）

対象：ハローワークに求職登録があり
子育てや家庭と仕事の両立を考えている方

雇用保険受給
者の方は求職
活動の実績と
なります

内容：“自分らしさ”を考える（カードワーク）
求職活動の進め方 など

講師：ハローワーク伊丹 就職支援ナビゲーター

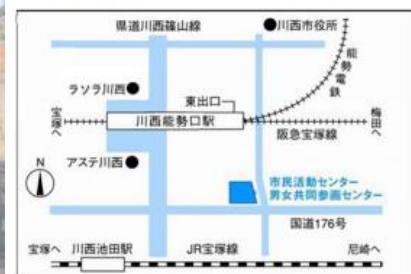
保育 無料
先着8名

対象：1歳半～就学前のお子様

★ 1/20(月)17時までに
要予約

保育の申込みについては
裏面の手続きが必要です

<会場地図>



阪急電鉄・能勢電鉄「川西能勢口」東改札口から南へ100m
JR「川西池田」から東へ500m



保育申込みの流れ

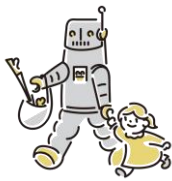


ハローワークへの受講申込み時に
保育利用希望を伝える



★ 下記いずれかの方法で川西市へ保育の申込みを行う

- ① ハローワークの窓口にて別紙QRコードを受け取り川西市Logoフォームへ申込み
- ② 下記に必要事項を記載し川西市へFAXで申込み



川西市からメールが届くと
保育の申込みが完了です

※ キャンセルは
ハローワーク伊丹へ
連絡してください

【事前に】 申込者には川西市から「保育カード」が届きます
「保育カード」を見て必要なものを準備し、保育者へ伝える内容を事前記入して
当日お持ちください

【当日は】 講座開始の10分前から受付を始めます
お子様の体調や状況によりお預かりできない場合があります
(詳細は「保育カード」を参照ください)

川西市 市民環境部 産業振興課 FAX 072-740-1332

川西市役所 産業振興課 あて

令和 年 月 日

1 / 3 1 (金) 女性のための就労支援セミナー 保育申込み

締め切り：1月20日(月) 17時 対象：1歳半～就学前のお子様

氏名	ふりがな	電話	
住所			
E-mail			
お子さんのお名前	ふりがな	お子さんのお名前	ふりがな
	(歳 ヶ月)		(歳 ヶ月)

※ 保育希望者へは川西市から別途連絡が入ります