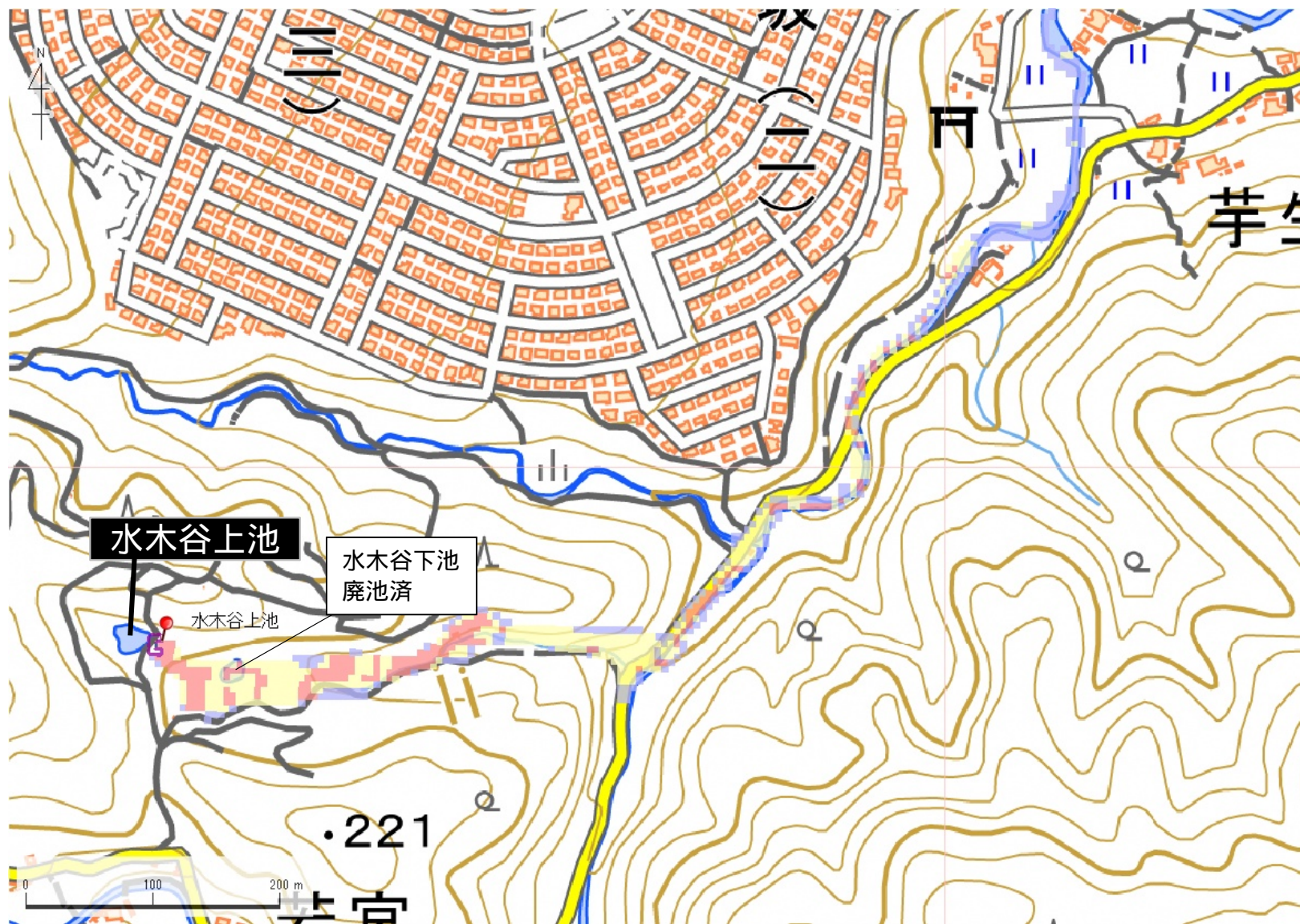


ID	21710135	ため池名	水木谷上池	所在地	川西市若宮字水木谷150			判定	無
堤高 (m)	3.9	貯水量 (千m3)	2.4	緯度	34° 51' 15.75" N	経度	135° 22' 32.56" E		



解析貯水量計算(上流側関連ため池含む)		
ID	池名	貯水量 (千m3)
	水木谷上池	2.4
解析貯水量計		2.4

【浸水面積(ha)】  
 歩行可能 0.7 ha  
 歩行困難 0.9 ha  
 歩行不可能 0.5 ha

歩行困難度  
 ■ 可能  
 ■ 困難  
 ■ 不可能

この地図の作成に当たっては、国土地理院長の承認を得て、同院発行の基礎地図情報及び電子地形図(タイル)を使用した。(承認番号 令元情使、第635号)