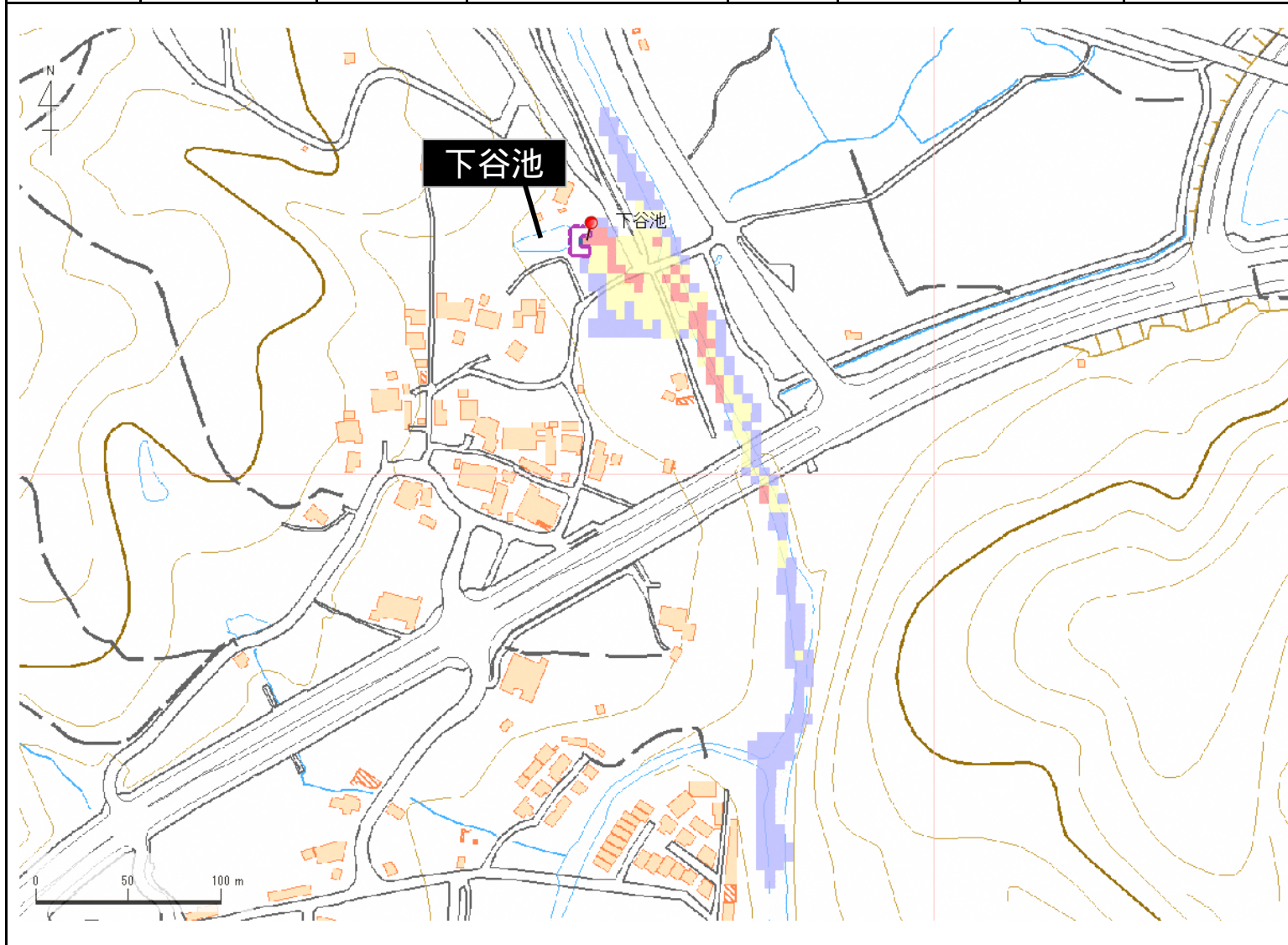


ID	21710144	ため池名	下谷池	所在地	川西市石道字下ノ谷96			判定	無
堤高 (m)	3.2	貯水量 (千m3)	1.0	緯度	34 ° 53' 9.42" N	経度	135 ° 23' 8.16" E		



解析貯水量計算(上流側関連ため池含む)		
ID	池名	貯水量 (千m3)
	下谷池	1.0
解析貯水量計		1.0

【浸水面積(ha)】
 歩行可能 0.4 ha
 歩行困難 0.3 ha
 歩行不可能 0.1 ha

歩行困難度
 ■ 可能
 ■ 困難
 ■ 不可能

この地図の作成に当たっては、国土地理院長の承認を得て、同院発行の基盤地図情報及び電子地形図(タイトル)を使用した。(承認番号 令元情使、第635号)