

# 株式会社観月荘

《事業内容》

介護保険事業・飲食店カフェ事業・製菓そうざい製造業・軽度障害者育成事業

住み慣れたこの地で、日常生活を送っていただく為に。自分らしく、いつまでも笑顔で居ていただく為に。  
私たちは在宅での生活を支援させていただきます。

## ★ほとんどが女性スタッフの明るい職場です★

### ケアプラン観月（居宅介護支援事業所）

◆介護相談・申請手続き代行・ケアプラン作成など

【要資格】必須

● 介護支援専門員（ケアマネージャ）

### ★フレックスタイム制を導入しています。

（ご自身の仕事の進捗状況やご利用者様の状態に合わせて、柔軟に勤務時間を調整できるようにしています。）

### ★介護支援専門員の経験年数がなくても大丈夫

（9名の介護支援専門員が在籍しています。相談しながら経験を積み重ねていただけるようサポートします。）

### ヘルパーステーション観月（訪問介護事業所）

◆利用者様ご自宅での生活支援や身体介助など

【要資格】必須

● 介護職員初任者研修修了者以上の資格

### ★短時間でもOK！週1日1時間～でも相談してください。

（ご自身の少し空いた時間だけの勤務でもOKです。訪問場所やサービス内容も相談に応じます。）

### ★blankがあっても丁寧に指導いたします。

（サービス提供責任者が5名在籍しています。わからないことがあればすぐに相談してください。）



### 《事業所》

川辺郡猪名川町若葉 1-2-6  
三栄パークタウンビル 103

※イオン猪名川道路前のビルです

電話：072-776-0057

お気軽にお電話ください

このような事業もしています

●一般社団法人●  
**おたすけLab.いながわ**

【そらりおファーム】  
（障害者就労継続支援事業）

【福祉有償運送事業】



072-776-0057（担当：芝）



~ここも体も、いつまでも若々しくいきたい・・・だから『そらりお』におまかせ。

## デイサービスセンター そらりお

スタイルの違う『デイサービス』で貴方の力を発揮してみませんか？

「日だまり」のような居心地の良い空間と時間を過ごしていただきたい。  
「そらりお」には、そのような思いが込められています。

生活支援型

【事業所番号: 2873101386】

### そらりお大和

住所: 川西市大和東3丁目4-3

電話: 072-702-8357



※そらりお畦野

閑静な住宅街の中にある、利用者様にご自宅で過ごしているような雰囲気を大事にしています。特に昼食は『手作り』のこだわりを持って提供しています。ゆったりとしたデイサービスです。

#### 【仕事内容】

- ・身体介助全般（移動介助・入浴介助・排泄介助など）
- ・レクリエーションのサポート
- ・送迎業務（運転含む）

など



※一日の流れは裏面で紹介しています。

生活支援型



運動特化型

### そらりお畦野

【事業所番号: 2873102558】

住所: 川西市東畦野5丁目15-31

さくら安心マンション1F

電話: 072-794-3557



市立川西病院近くの高齢者マンション1Fにある、生活支援と運動特化を合わせたデイサービスです。短時間利用の方や上部マンションにお住まいの方もご利用されています。

#### 【仕事内容】

- ・身体介護全般（移動介助・入浴介助・排泄介助など）
  - ・マシン使用時の手伝い・レクリエーションのサポートや声かけ
  - ・送迎業務（運転含む）
- など



商業複合施設の中にある、運動に特化したデイサービスです。様々なトレーニングマシンやウォーターベッド・マッサージ機なども使用。『100歳になっても自分の足で歩くだ！』を目標にサポートしています。

運動特化型

【事業所番号: 2873101634】

### そらりお清和台

住所: 川西市清和台東3丁目1-8

トナリエ清和台2F

電話: 072-799-5738



#### 【仕事内容】

- ・移動介助やマシン使用時の手伝い
  - ・体操のサポートや声かけ
  - ・送迎業務（運転含む）
- など



事務所

本部: 川辺郡猪名川町若葉 1-2-6 三栄パークタウンビル1F

株式会社スズナリア

<http://sorario.com/>

# 「この業界に夢があることを証明する」

あきらめる事の多い高齢者福祉の世界。この業界の可能性や将来性を私たちが証明したい。  
お客様とご家族の大切な時間、仲間と家族の充実した人生、  
それに至るあらゆる夢を目標に変えるため、社員全員がこだわりと情熱を武器に取り組みます。  
たくさんの夢が見つかる会社、叶えた夢が業界の新しい一歩に繋がる会社でありたい。



社会福祉法人あかねが運営する介護福祉施設

## 天河草子のおすすめポイント

**1 未経験の方も大歓迎！**

初任者研修受講のキャッシュバック、社内での実務者研修の開催、法人独自のキャリアアップ制度により、未経験の方でも安心してスタートできます。

**2 認定こども園が隣接！**

高齢者と子供たちが交流を持つことができる環境です。子育て世代の方は、お子様を預けながら勤務することが可能です。

**3 多様なキャリアを選択可能！**

将来的には、部署間の異動も可能です。高齢福祉の様々なサービスを展開しているので、多様なキャリアを選択することができます。



事業所 天河草子

連絡先

社会福祉法人あかね  
本社 採用担当

**06-7670-2288**

所在地 兵庫県川辺郡猪名川町伏見台1-1-70

Mail [recruit@e-akane.com](mailto:recruit@e-akane.com)

# 募集職種

## 正社員

### 介護士（デイまたは特養）

年間休日107日、120日、156日  
から働き方が選べます

### コンシェルジュ

（ヴィラ樺/樺 別邸 玻璃で勤務）

### 正看護師

（デイまたは特養）

給与	月給21～22万円 ※各種資格手当あり	月給21～22万円 ※各種資格手当あり	月給26～27万円 ※各種資格手当あり
勤務時間	シフト制	7～19時の間でシフト制 ※日祝勤務選択制	9時～18時
資格	無資格未経験OK！	ヘルパー2級or初任者研修いずれか必須	正看護師免許
仕事内容	ご利用者様とのコミュニケーションが一番大切なお仕事です。食事、入浴、排泄、身の回りのお世話など	受付・来客対応・ご入居者のお部屋を定期訪問・安否確認など（身体・生活援助などのヘルパー業務を含みます）	健康状態の観察や医療処置、褥瘡のケア、胃ろう、ストーマの処置、採血や薬の管理など（※オンコールなし）

## パート

### 介護士（デイまたは特養）

### コンシェルジュ

給与	時給1,200円～1,400円	時給1,200円～1,400円
勤務時間	7～20時の間で2h～勤務可	8～19時の間で4h～勤務可
資格	無資格未経験OK！	ヘルパー2級or初任者研修いずれか必須
仕事内容	食事介助や入浴介助などご利用者様の生活にかかる介助全般やレクリエーション補助など	受付・来客対応・ご入居者のお部屋を定期訪問・安否確認（身体・生活援助などのヘルパー業務を含みます）など

### 正看護師（デイまたは特養）

### 訪問看護師

給与	時給1,550円～	時給1,850円～
勤務時間	9時30分～18時30分の間で4h～勤務可	9時00～18時の間で1h～勤務可
資格	正看護師免許	正看護師免許
仕事内容	健康状態の観察や医療処置、褥瘡のケア、胃ろう、ストーマの処置、採血や薬の管理など（※オンコールなし）	併設するサ高住や近隣のご利用者宅へ定期的に訪問し、ケアを提供。健康状態の観察や日常生活の支援など

### 登録ヘルパー（川西能勢口方面）

▼詳細は求人一覧へ▼

給与	時給1,400円～2,200円
勤務時間	8～20時の間で1時間～勤務可
資格	ヘルパー2級or初任者研修いずれか必須
仕事内容	ご利用者様のご自宅に訪問し、家事援助、身体介助などを行っていただきます



気になること事前に確認したいことなど

お問い合わせはこちら



社会福祉法人あかね



# 社会福祉法人 グッド・サマリタン



「わたしの目には、あなたは高価で尊い。  
わたしはあなたを愛している。」

ケアプラン かがやき  
ケアサービス かがやき  
デイサービス かがやき  
ソーシャルファーム かがやき  
グッド・サマリタン・ホーム

## ケアサービス かがやき

介護を必要とされる方のご家庭を直接訪問して、食事や排せつ、着替えなどの介助と介護全般のサポートをするサービスです。在宅生活を送る方々の自立を支援し、ご家族の負担を軽減するサービスを提供します。

介護保険外の助けあいサービスも行っています。  
お気軽にご相談ください。



## デイサービス かがやき

9:00～16:30までの1日、アットホームな空間でゆっくりゆったりと過ごして頂きます。

幼児との交流、多様なレクリエーション、機能訓練、ウォーターマッサージ、炭酸泉などがあります。



## ケアプラン かがやき

ケアマネージャーが介護保険を利用したい方のご希望やお困りのことをお聞きし、ホームヘルパーやデイサービスなどを安心して利用できるようにケアプランを作成し、利用のための手続きを代行します。

介護保険以外のことでもお困りのことがあれば、何でもご相談ください。



@MAKIBA\_OBENTO

## 居宅介護（ホームヘルプ）、移動支援

居宅介護（ホームヘルプ）：障がいをもった方々のご自宅で、入浴・排せつ・食事の介護等を行います。  
移動支援：障がいを持った方々の外出をサポートします。公園やプールなど近場から遠方まで、どこへでも一緒にお連れします。

## ソーシャルファーム かがやき

心の障がいのある方々を、ありのままの存在として受け入れ、日常生活の居場所を提供します。

農作業やカフェの運営など、様々な活動を通じて、生活リズムの回復を図り、就労に向けた準備、一人一人の自立と社会参加を支援します。



## サービス付き高齢者向け住宅 グッド・サマリタン・ホーム

ご入居者が住み慣れた地域で安心して生活を継続できるよう支援します。食事は手作り、イベントも充実、医福連携によるターミナルケアも行っています。





# スタッフ大募集！

年齢・性別  
不問

交通費支給  
車通勤可

同建物内に事業所内保育所あり。  
小さなお子さんのいらっしゃる方も大丈夫です。  
一時保育もできます。

- \* 未経験者も積極採用! 普段の家事スキルで大丈夫!
- \* 週1回・1時間~好きな時間に OK! スキマ時間勤務にも◎
- \* 急用、急病の際もカバーしますので安心して働けます!
- \* パート・アルバイトも有給休暇取得できます!

## 訪問看護スタッフ

時給: 2,000 円(朝・夜 2,500 円)

(移動時間・記録時間も含む)

オンコールを持っていたいただければ別途手当有り

\* 朝 6:00-8:00/夜 18:00-22:00

## 訪問介護ヘルパー

### ① 身体介護

時給: 2,000 円(朝・夜 2,500 円)

### ② 生活援助

時給: 1,450 円(朝・夜 1,813 円)

資格: 初任者研修以上、普通車免許

\* 希望時間のみ、直行直帰可能

\* 時給には移動手当を含む

\* 朝 6:00-8:00/夜 18:00-22:00

## 施設内ヘルパー

### ① 身体介護

時給: 1,450 円(朝・夜 1,813 円)

### ② 生活援助

時給: 1,180 円(朝・夜 1,475 円)

資格: 初任者研修以上

\* 朝 6:00-8:00/夜 18:00-22:00

## デイサービス看護スタッフ

時給: 1,700 円

9:00~13:00

資格: 看護師・准看護師

\* 各種社割あり!

## サービス付き高齢者向け住宅 コンシェルジュ

時給: 1,180 円(朝・夜 1,475 円)

① 8:20~17:30

② 17:30~21:00

\* 昇給あり

\* 朝 6:00-8:00/夜 18:00-22:00



社会福祉法人 グッド・サマリタン

サービス付き高齢者向け住宅グッド・サマリタン・ホーム  
ケアサービスかがやき/デイサービスかがやき/ナースステーションかがやき

兵庫県川辺郡猪名川町若葉 2-41-2

✉ info@gsckagayaki.org    🌐 <http://www.gsckagayaki.org/>



@MAKIBA\_OBENTO

# せいふう会介護施設 採用案内

## わたしたちの仕事

地域の高齢者の方々に対して、【在宅生活への復帰】や【在宅での生活が維持継続】できるように、多職種が協働して支援を行っております。また法人内の病院や各介護施設と連携し、切れ目ない医療・介護サービスを提供しています。

## 福利厚生取り組み

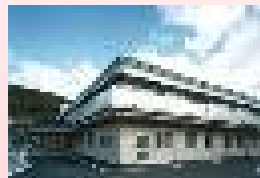
せいふう会では、新年会や職員旅行を定期的に行い、業務以外にも楽しみを持って長く勤めていただけるように努めています。また、介護福祉士取得や実務者研修・初任者研修の支援制度もあり、資格取得にも力を入れています。働きながら資格取得もできますので初めて介護の仕事をする方も安心です。

## 職員旅行の様子

費用は法人負担で参加できます♪

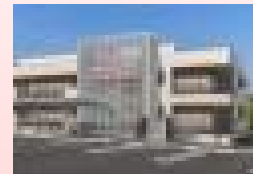


## 施設情報



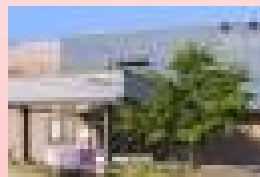
### 介護老人保健施設 せいふう猪名川

【連絡先】 072-766-0002(代)  
【所在地】 川辺郡猪名川町北田原字屏風岳3番地  
【定 員】 入所・ショートステイ：60名



### 介護老人保健施設 せいふう若葉

【連絡先】 072-766-7410(代)  
【所在地】 川辺郡猪名川町柏梨田字イハノ谷250番地  
【定 員】 入所・ショートステイ：82名 通所：58名



### 小規模介護老人保健施設 ふれあい大島

【連絡先】 072-769-0021(代)  
【所在地】 川辺郡猪名川町鎌倉字横大道20番地の2  
【定 員】 入所・ショートステイ：29名 通所：30名



### グループホーム せいふう北田原

【連絡先】 072-767-2310(代)  
【所在地】 川辺郡猪名川町北田原字内田230番地  
【定 員】 入居：18名

# せいふう会介護施設 求人情報

## 【募集職種】

- ◆正看護師(常勤)
- ◆介護スタッフ  
介護福祉士(常勤・非常勤)  
介護初任者研修修了者(常勤)  
実務者研修修了者(常勤)  
ヘルパー(常勤)・無資格(常勤)
- ◆調理員(常勤・非常勤)
- ◆事務員(常勤)

## 【給与条件】

- 基本給  
正看護師 210,000円～255,000円  
介護スタッフ 150,000円～162,000円  
時給1,051円  
調理員 157,000円～192,500円  
時給1,018円  
事務員 157,000円～192,500円  
※定額的に支払われる処遇改善手当あり

- 資格手当  
正看護師 25,000円  
介護福祉士 10,000円  
初任者研修修了者他 3,000円  
調理師 3,000円

- 賞与  
基本給4.0か月分支給(年間)

## 【処遇改善手当】

- 介護スタッフ50,000円～75,000円程度/月  
※事業所・資格・常勤換算数により支給額が異なり毎月変動あり  
その他職種5,000円/月(常勤)  
※常勤換算数により支給額変動あり

## 【勤務時間】

- ◆看護師  
日勤 9:00-17:00  
夜勤 16:30-翌9:30
- ◆介護士  
早出 8:00-16:00  
日勤 9:00-17:00  
遅出 11:00-19:00  
夜勤 16:30-翌9:30
- ◆調理員(常勤)  
早出 6:30-14:30  
日勤 9:30-17:30  
遅出 11:30-19:30  
調理員(非常勤)  
日勤 9:00-15:45  
遅出 15:30-19:30
- ◆事務員 9:00-17:00

\*非常勤ご希望の方は勤務日数、勤務曜日、勤務時間相談可能

## 【福利厚生】

- ◆各社会保険完備
- ◆確定拠出年金制度導入(常勤)
- ◆永年勤続報奨金制度
- ◆住宅手当(規定に該当すれば支給あり)
- ◆短時間勤務制度
- ◆イベント(新年会・納涼会・バス旅行)
- ◆ベネフィットステーション加入
- ◆e-ラーニング導入
- ◆入職日に応じて翌月より有給付与(1～3日)(常勤)



⇐詳しくはリクルート専用ホームページをご確認下さい

※ Instagramぜひご覧ください ※



せいふう せいふう せいふう せいふう  
猪名川 大島 若葉 北田原



施設の様子を投稿中！