

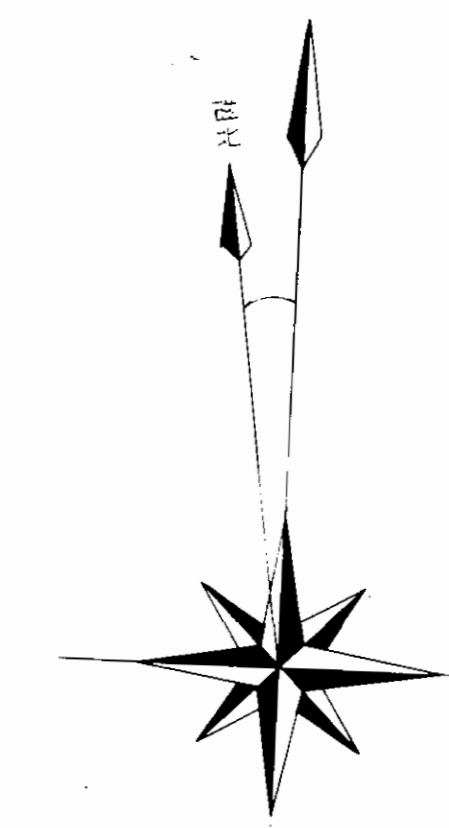
凡例

記号	名称	規格	数量	備考
①	植込工	H=0.75~1.05	m	109.55
②	"	H=0.22~0.75	m	110.50
③	"	"	m	28.00
④	煉瓦積工	H=0.30	m	182.00
⑤	法面工	1:1.8	m <sup>2</sup>	216.19
⑥	張土工	"	m <sup>2</sup>	253.10
⑦	防除工	"	m <sup>2</sup>	539.30
⑧	地芝遷移工	W=20 L=0.87H=1.30 W=20 L=1.30H=1.30	m <sup>2</sup>	2
⑨	防除工	H=8.0	m	177.20
⑩	防除工	H=5.0	m	264.80
⑪	ネットフェンス工	H=3.0 (KN型)	m	103.00
⑫	車止×工	"	ヶ	3
⑬	手洗場工	"	ヶ	1
⑭	掃付トイレ	"	ヶ	1
⑮	歩道舗装工	"	m <sup>2</sup>	161.15
⑯	砂利舗装工	t=100	m <sup>2</sup>	159.00
⑰	歩道舗装工	t=100	m <sup>2</sup>	642.10
⑱	歩道舗装工	t=100	m <sup>2</sup>	10,535.70
⑲	"	t=100	m <sup>2</sup>	10,424.79
⑳	"	t=100	m <sup>2</sup>	6,798.70
㉑	倉庫	1960x2660x2027	棟	4
㉒	片岡山扉	W=900 H=2000	ヶ	1
㉓	大聖アコーディオン扉	L=600	ヶ	1
㉔	前工便工	L=670	ヶ	50.85

※令和2年度中に ——— の形状に改修予定。

現況平面図 1/250

NO.0  
NO.1  
NO.2  
NO.3  
NO.4  
NO.5  
NO.6  
NO.7  
NO.8



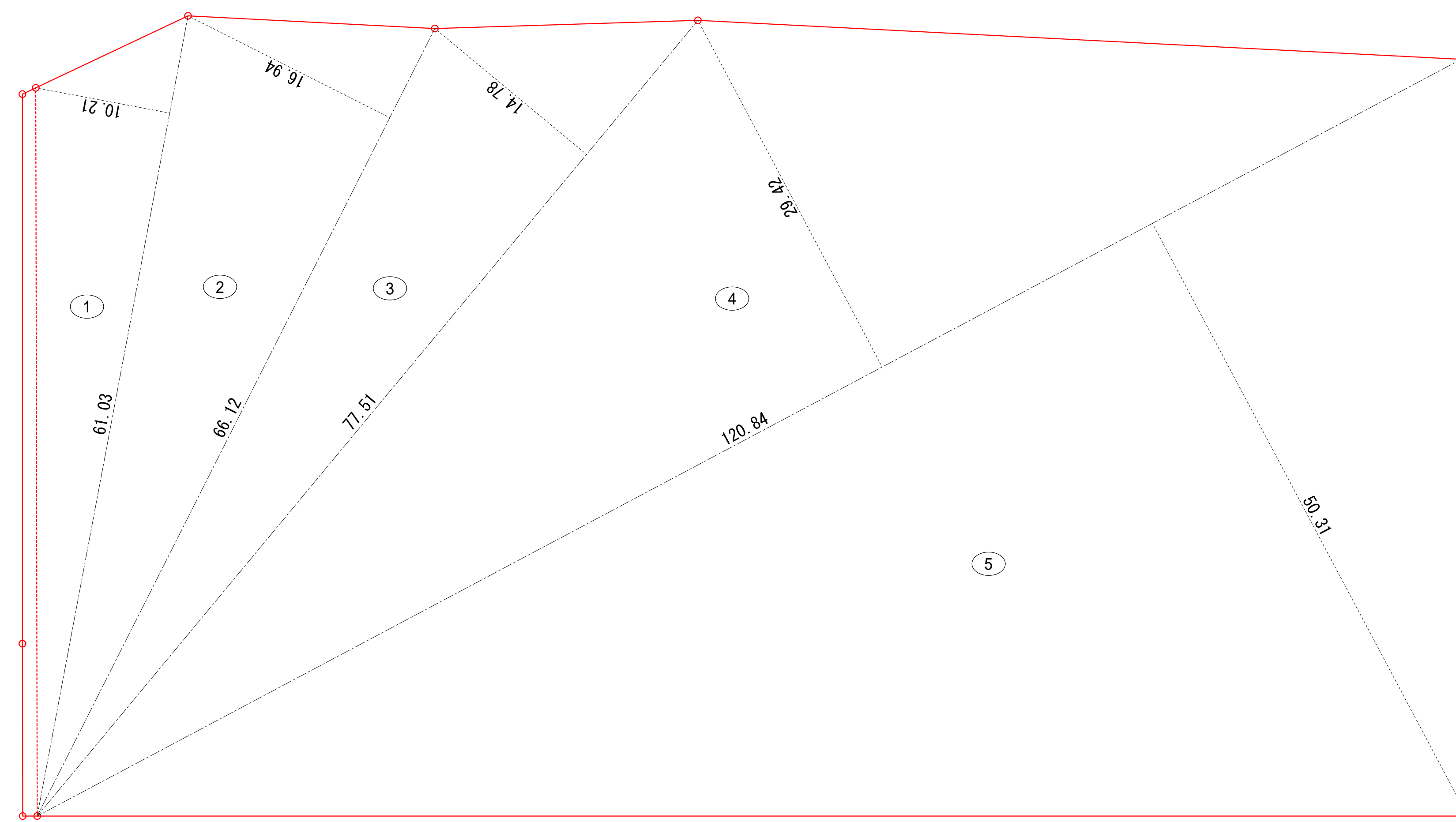
建設予定地

凡例

記号	名称	規格	単位	数量	備考
①	号水路工	300×200~500	m	133.50	730.837+40.0
②	"	300×500~750	"	130.80	U字側溝(形状変更) 81.0+83.8(歩道)
③	"	300×750~400	"	1.00	(階段下側溝)
④	"	300×500~650	"	30.00	
⑤	"	300×400~500	"	30.00	U字側溝(形状変更) (T-2)
⑥	"	300×500~750	"	75.50	
⑦	"	300×750~1000	"	75.20	
⑧	"	300×200~750	"	133.32	(歩道側溝)
⑨	"	300×750~400	"	49.00	(歩道側溝)
⑩	"	300×750	"	2.00	(階段下側溝)
U	U型側溝	300×300	"	28.00	歩道側溝
L	L型側溝	300×300	"	56.00	
HP	蓋工	HP φ400	"	17.50	
HP	"	HP φ700	"	110.50	55.583+45.8
■	集水枠(A型)	600×600×900	個	1.0	(歩道側溝)
■	"(B型)	400×500×750	"	1.0	(階段下側溝)
○	排水筒		"	1.0	
○	2号マンホウ	内径1200	"	3.0	
→	取込管	HP φ300	m	0.50	
→	路上側溝	H200~400	m	50.85	

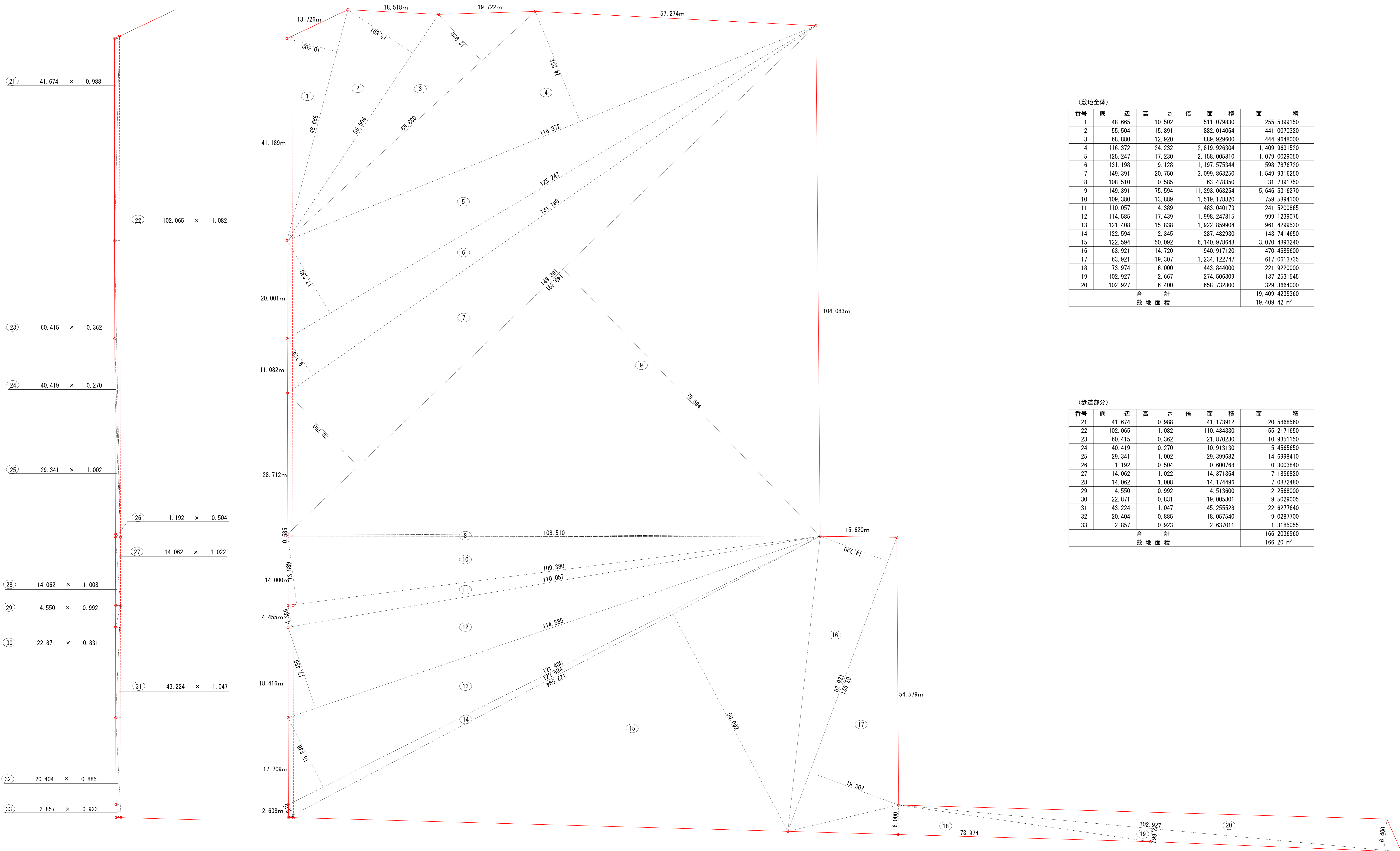
※令和2年度中に ——— の形状に改修予定。

現況平面図 (排水施設) 1/250



番号	底 辺	高 さ	倍 面 積	面 積
1	61.03	10.21	623.1163	311.55815
2	66.12	16.94	1,120.0728	560.03640
3	77.51	14.78	1,145.5978	572.79890
4	120.84	29.42	3,555.1128	1,777.55640
5	120.84	50.31	6,079.4604	3,039.73020
合 計				6,261.68005
敷地面積				6,261.68 m <sup>2</sup>

建設予定地求積図 1/250



(敷地全体)

番号	底辺	高さ	倍面積	面積
1	48.665	10.502	511.079830	255.5399150
2	55.504	15.891	882.014064	441.0070320
3	68.880	12.920	889.929600	444.9648000
4	116.372	24.232	2,819.926304	1,409.9631520
5	125.247	17.230	2,158.005810	1,079.0029050
6	131.198	9.128	1,197.575344	598.7876720
7	149.391	20.750	3,099.863250	1,549.9316250
8	108.510	0.585	63.478350	31.7391750
9	149.391	75.594	11,293.063254	5,646.5316270
10	109.380	13.889	1,519.178820	759.5894100
11	110.057	4.389	483.040173	241.5200865
12	114.585	17.439	1,998.247815	999.1239075
13	121.408	15.838	1,922.859904	961.4299520
14	122.594	2.345	287.482930	143.7414650
15	122.594	50.092	6,140.978648	3,070.4893240
16	63.921	14.720	940.917120	470.4585600
17	63.921	19.307	1,234.122747	617.0613735
18	73.974	6.000	443.844000	221.9220000
19	102.927	2.667	274.506309	137.2531545
20	102.927	6.400	658.732800	329.3664000
合計				19,409.4235360
敷地面積				19,409.42 m <sup>2</sup>

(歩道部分)

番号	底辺	高さ	倍面積	面積
21	41.674	0.988	41.173912	20.5868560
22	102.065	1.082	110.434330	55.2171650
23	60.415	0.362	21.870230	10.9351150
24	40.419	0.270	10.913130	5.4565650
25	29.341	1.002	29.399682	14.6998410
26	1.192	0.504	0.600768	0.3003840
27	14.062	1.022	14.371364	7.1856820
28	14.062	1.008	14.174496	7.0872480
29	4.550	0.992	4.513600	2.2568000
30	22.871	0.831	19.005801	9.5029005
31	43.224	1.047	45.255528	22.6277640
32	20.404	0.885	18.057540	9.0287700
33	2.857	0.923	2.637011	1.3185055
合計				166.2036960
敷地面積				166.20 m <sup>2</sup>

川西南中学校第2グラウンド敷地求積図 1/250