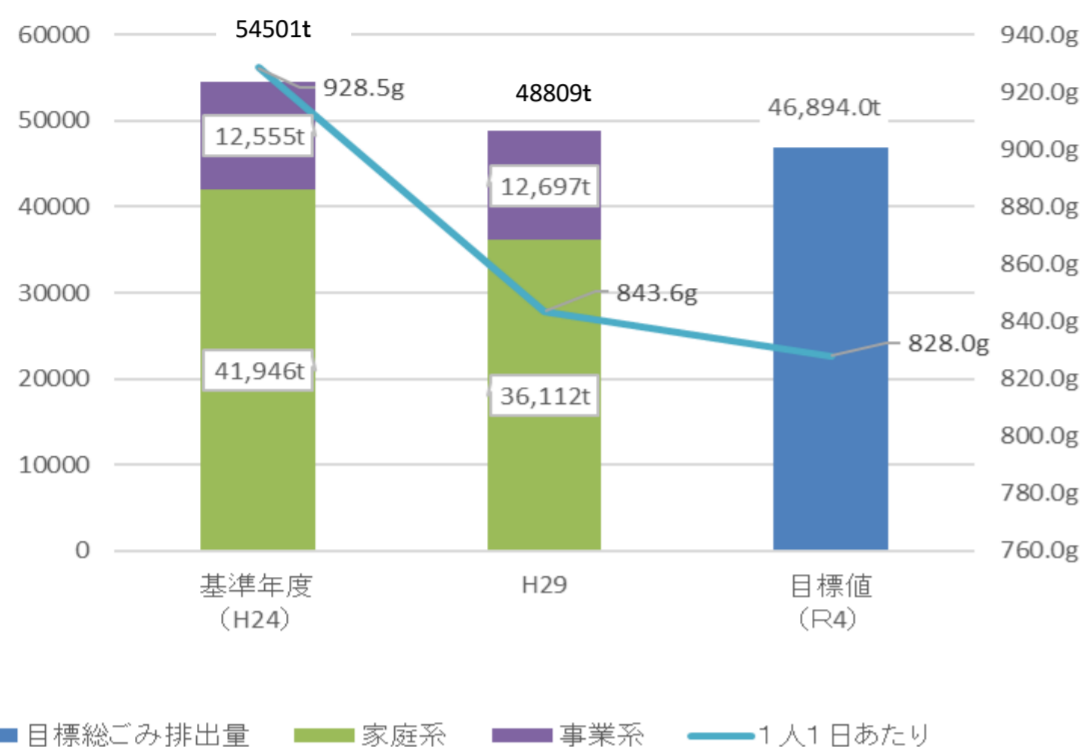


川西市のごみの排出量について

総ごみ排出量と1人1日あたりのごみ排出量の推移



家庭系大型ごみ排出量 ……

(単位:t)

種別	24年度	29年度	30年度
大型ごみ(収集)	2,532.7	627.1	745.7
大型持ち込み	119.0	389.0	600.9
大型ごみ計	2,651.7	1,016.1	1,346.6
1人1日あたり排出量	45.2	17.3	22.9

家庭ごみ量 (持ち込みは含まず)

	排出量総合計(t)			1人1日あたり排出量(g)		
	H29	H30	増減量	H29	H30	増減量
4月	2,393.2	2,545.6	152.4	500.8	535.3	34.5
5月	2,892.4	2,831.3	△ 61.1	585.8	576.3	△ 9.5
6月	2,572.4	2,495.0	△ 77.4	538.4	525.0	△ 13.4
7月	2,552.2	2,613.8	61.6	517.2	532.6	15.4
8月	2,668.0	2,521.9	△ 146.1	540.8	514.0	△ 26.8
9月	2,480.2	2,450.6	△ 29.6	519.6	516.3	△ 3.3
10月	2,621.3	2,663.7	42.4	531.7	543.4	11.7
11月	2,537.7	2,543.3	5.6	532.1	536.2	4.1
12月	2,508.6	2,573.8	65.2	509.3	525.5	16.2
1月	2,398.4	2,457.1	58.7	487.4	502.0	14.6
2月	1,988.2	2,049.2	61.0	447.9	463.8	15.9
3月	2,349.5	2,245.5	△ 104.0	478.1	459.1	△ 19.0
合計	29,962.1	29,990.8	28.7	※ 515.8	※ 519.1	3.3

※1人1日あたり排出量の合計は、平均値とする

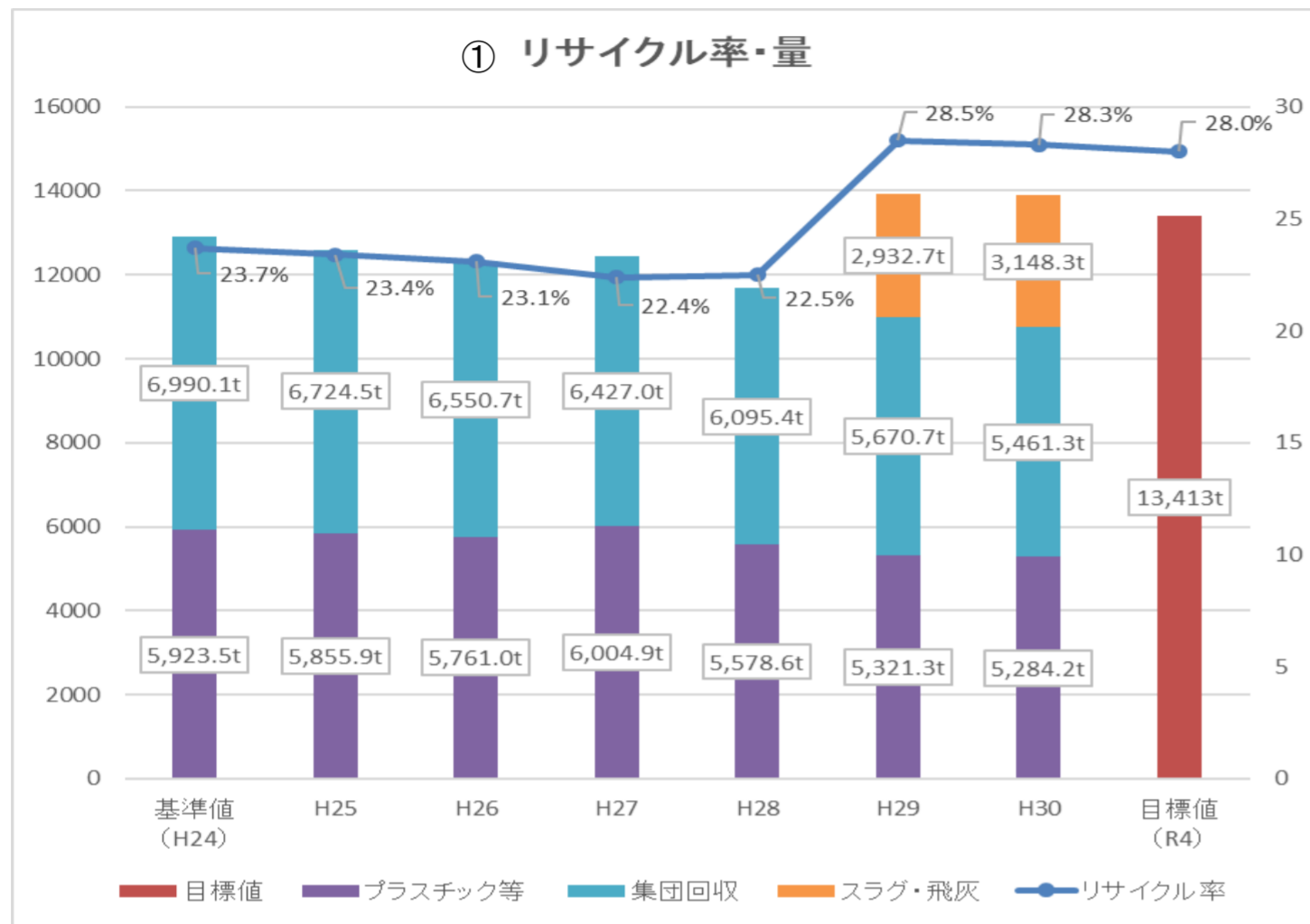
(人口は、各年度3月末現在) ② ③ ④ ⑤ ⑥ ⑦ ⑧ ⑨ ⑩ ⑪ ⑫ ⑬ ⑭ ⑮ ⑯ ⑰ ⑱ ⑲ ⑳ ㉑ ㉒ ㉓ ㉔ ㉕ ㉖ ㉗ ㉘ ㉙ ㉚ ㉛ ㉜ ㉝ ㉞ ㉟ ㊱ ㊲ ㊳ ㊴ ㊵ ㊶ ㊷ ㊸ ㊹ ㊺ ㊻ ㊼ ㊽ ㊾ ㊿

		24年度	29年度	30年度
人口		160,815(人)	158,515(人)	157,778(人)
燃やすごみ	直営	13,839.5	12,714.5	12,625.4
	委託	11,822.4	10,940.7	10,925.2
燃やさないごみ		750.9	584.7	716.3
大型ごみ		2,532.7	627.1	745.7
プラスチック製容器包装		1,641.0	1,550.1	1,499.1
缶類		270.5	214.1	219.6
ペットボトル		179.8	209.9	237.0
ビン類		1,105.0	993.0	945.9
紙・布		2,492.5	2,091.0	2,044.4
有害ごみ	蛍光灯	18.2	15.7	10.6
	乾電池	20.3	21.3	21.5
直接搬入	資源物	417.7	602.1	1,016.8
	燃やすごみ	12,420.1	12,573.9	12,616.1
合計		47,510.6	43,138.1	43,623.6
1人1日排出量		809.4(g)	745.6(g)	757.5(g)
再生資源集団回収量		6,990.1	5,670.7	5,461.3
1人1日排出量(集団回収)		119.1	98.0(g)	94.8(g)
総ごみ排出量		54,500.7	48,808.8	49,084.9
1人1日あたりのごみ排出量		928.5(g)	843.6(g)	852.3(g)
リサイクル量(t)		12,913.6	13,924.7	13,893.8
リサイクル率(%)		23.7%	28.5%	28.3%

- ① 大型ごみ排出量 (平成30年度)
 24年度(基準年度): 2,651.7 t 29年度(基準年度から5年後): 1,016.1 t 比較: 1,635.6 t 減
 大型ごみ手数料 40cm以上1m未満: 300円 1m以上2m未満: 600円 2m以上: 900円
 国崎クリーンセンターへ直接持ち込み: 10kgにつき80円
- ② 総ごみ排出量
 24年度(基準年度): 54,500.7 t 29年度(基準年度から5年後): 48,808.8 t 比較: 5,691.9 t 減
 (目標値 令和4年度: 46,894 t)
- ③ 1人1日あたりのごみ排出量
 24年度(基準年度): 925.5 g 29年度(基準年度から5年後): 843.6 g 比較: 81.9 g 減
 (目標値 令和4年度: 828.0 g)

川西市のごみの排出量について

資料4-2

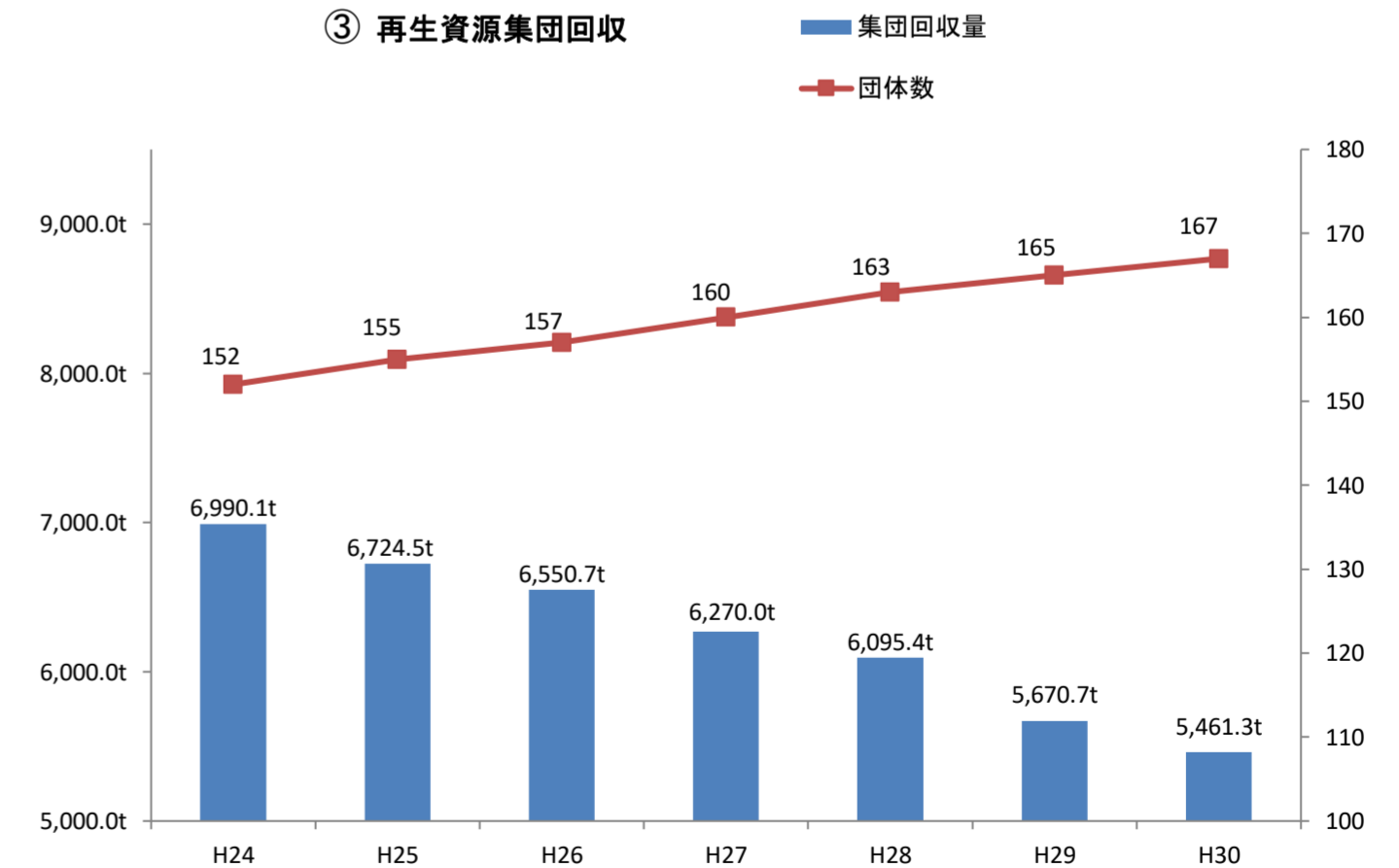


② リサイクル量

(単位: t)

	平成24年度	平成29年度	平成30年度
プラスチック製容器包装	1,502.2	1,447.0	1,407.2
カン	アルミ缶	69.0	63.1
	鉄缶	205.9	151.3
ペットボトル	165.7	198.9	232.4
ビン	茶色ビン	306.2	265.5
	無色ビン	585.3	496.2
	その他色ビン	266.9	305.4
紙・布	紙類	11.6	21.1
	古布類	3.5	10.6
	委託	2,492.5	2,091.0
集団回収	6,990.1	5,670.7	5,461.3
蛍光灯	18.7	10.6	10.6
乾電池	26.1	22.5	22.8
不燃ごみ(粗ごみ)	破碎鉄	205.2	171.2
	破碎アルミ	9.4	8.2
	家電品・廃タイヤ・ステンレス	-	2.6
粗大ごみ	55.3	26.7	31.0
小計	12,913.6	10,962.6	10,715.7
燃やすごみ	溶融メタル	-	29.4
	溶融スラグ	-	2,404.8
	溶融飛灰	-	527.9
合計	12,913.6	13,924.7	13,893.8

③ 再生資源集団回収



① リサイクル率

24年度(基準年度): 23.7% 29年度(基準年度から5年後): 28.5% 比較: 4.8%増
(目標値 令和4年度: 28.0%)

② リサイクル量

最終処分場に埋め立てていた「溶融スラグ」「溶融飛灰」が、29年度から新たに資源化されるようになり、リサイクル量は前年対比 30.9 t 減となった。

③ 再生資源集団回収量

回収量の減少。(電子化等による減少)

新聞発行部数の減少

(1世帯当たり部数 21年度: 0.95部 29年度: 0.75部 30年度: 0.70部)

【 継続事業 】

《 検討施策1：啓発ツールの作成・活用 》

○ 「R（あ〜る）かわにし」の発行

平成30年10月1日号

食べ残しゼロ運動協力店の紹介

食べ残しゼロ運動って何やねーん！！

平成31年3月1日号

子ども向け環境イベント キッズ「り・ぼ・ん」開催

五味増代の「がんばらないっ」～プラ容器の意外な真実の巻～

○ 食べ残しゼロ運動

食べ残しゼロ運動加盟店：飲食店、スーパー等 39店舗（令和元年7月現在）

ラッピングパッカー：車体側面（両側）に、食べ残しゼロ運動啓発キャラクター「完食戦士 中年カラダ」のデザインを施す。

目的と効果：市民に川西市食べ残しゼロ運動について啓発し、ごみ収集作業に親しみをもちてもらおう。併せて、食べ残しゼロ運動協力店舗の募集を行う。



《 検討施策2：啓発促進システムの構築 》

○ 子ども向け学習会（平成30年度）

市内保育所（園）、幼稚園など 11所・園、小学校 その他 4校・所
合計 15か所 1,380人

○ 大人向け出前講座（平成30年度） 合計 8団体 166人

○ キッズ「り・ぼ・ん」の開催（平成30年度）

平成31年3月16日 アステ川西市市民プラザ（アステ川西6階）

来場者数 約800人（うち、ステージ出演者：167人）

○ 夏休み親子バスツアー（令和元年度）

大阪ガス施設見学とごみダイエットクッキング

7月20日：10組22人参加・8月2日：10組21人参加

【 新規事業 】

《 検討施策2：啓発促進システムの構築 》

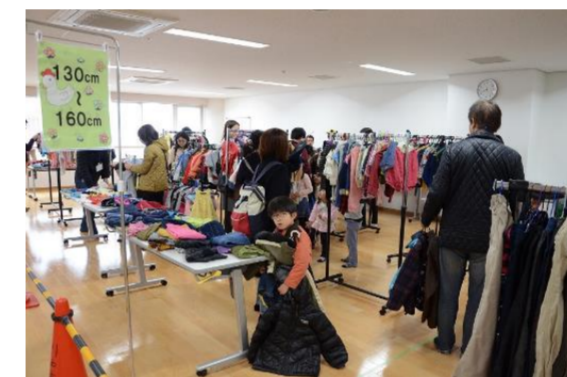
○ 子ども服リユース【ふくれル】

「すぐにサイズアウトする子ども服をリユースできたら…」という声に応えるため、キッズ「り・ぼ・ん」開催時に合わせて開催した。

市内の公立保育所、幼稚園、こども園等の施設と、市役所職員に呼び掛け、回収ボックスを一定期間設置

し、回収を行った。

サイズは50cm～160cm、洗濯済みで着用できるものを準備。



○ ベビー用品抽選会

現在、国崎クリーンセンター啓発施設「ゆめほたる」において、リユースコーナーにベビー用品を展示し、お気に入りの用品があれば、かえるポイントと交換。

今回の「ベビー用品抽選会」では、チャイルドシート、ベビーバスや玩具など10点を展示。

事前に欲しいベビー用品に申し込みし、申込者が多数であれば抽選会を行った。

○ おもちゃ病院

動かなくなったおもちゃを捨てずに、いつまでも大切にもらうため、「おもちゃ病院」を開院し、その場で治せるものはその場で治し、パーツが必要なおもちゃは「入院」という形で預かり修理を行う。

《 検討施策3：大型ごみの有料化 》

平成28年5月 導入済

《 検討施策4：ごみ袋の色指定の導入 》

平成29年2月 導入済