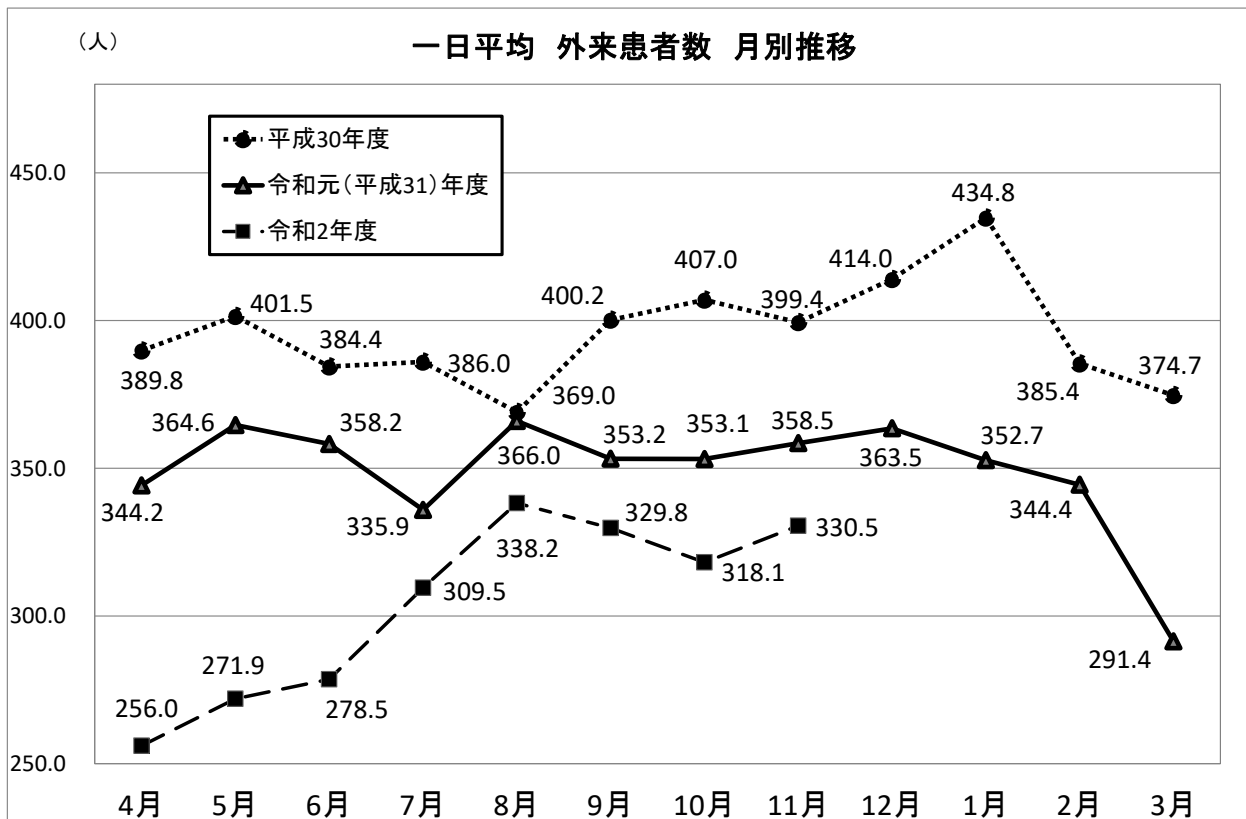
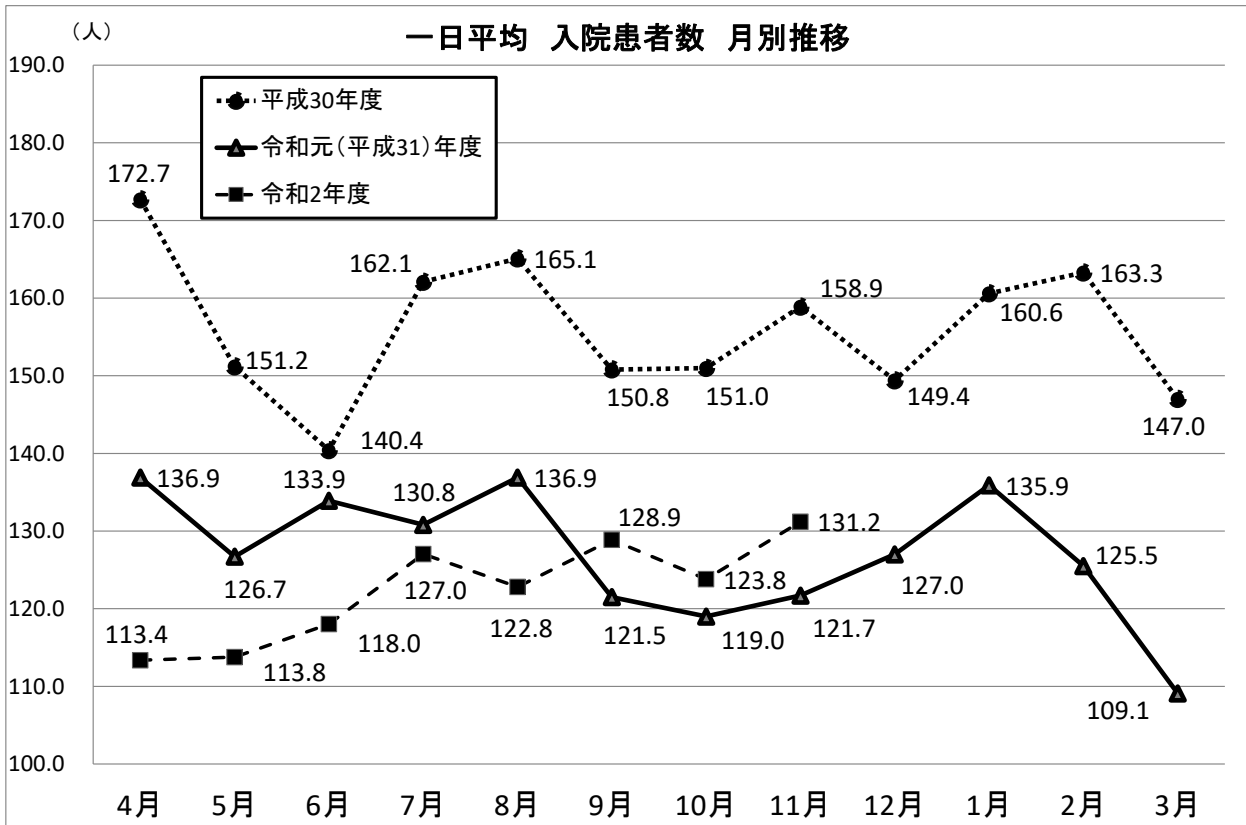


一日平均患者数の推移(平成30年度～令和2年度)



※ 外来1日平均患者数は、延べ人数から外来診療日を除いて算出

令和2年度 運営状況

資料 1-2

1.患者数・診療単価

項目		平成30年度	令和元年度	令和2年度
		平均	平均	4月～11月平均
入院	1日当たり患者数(人)	156.0	127.1	122.4
	患者1人当たり診療額(円)	45,787	44,637	45,478
外来	1日当たり患者数(人)	395.0	348.5	303.9
	患者1人当たり診療額(円)	10,306	9,721	10,588

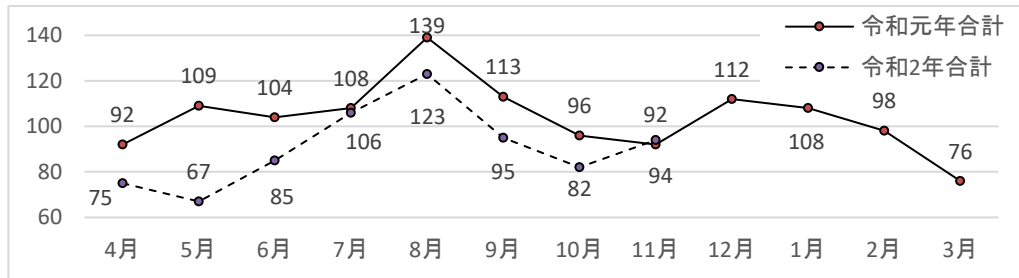
2.診療科別1日当たり患者数

項目			内科	外科	整形外科	小児科	産婦人科	耳鼻 いんこう科	眼科	泌尿器科	緩和ケア 外科	合計
入院	1日当たり患者数(人)	令和元年度	77.0	17.6	3.7	4.4	4.8	0.0	1.8	3.9	13.9	127.1
		令和2年度 4月～11月	67.0	20.6	4.1	3.6	5.1	2.4	1.4	1.8	16.4	122.4
		増減	▲ 10.0	3.0	0.4	▲ 0.8	0.3	2.4	▲ 0.4	▲ 2.1	2.5	▲ 4.7
外来	1日当たり患者数(人)	令和元年度	169.2	52.1	28.1	26.3	29.3	7.2	10.9	23.9	1.5	348.5
		令和2年度 4月～11月	139.6	48.5	23.4	17.9	27.8	16.4	10.0	19.3	1.0	303.9
		増減	▲ 29.6	▲ 3.6	▲ 4.7	▲ 8.4	▲ 1.5	9.2	▲ 0.9	▲ 4.6	▲ 0.5	▲ 44.6

3.救急患者数

(単位:人、%)

区分	令和元年度 4月～11月 (A)	令和2年度 4月～11月 (B)	増減	増減率
			(B)-(A) (C)	(C)÷(A) ×100
小児救急	82	56	▲ 26.0	▲ 31.7
その他	771	671	▲ 100.0	▲ 13.0
合計	853	727	▲ 126.0	▲ 14.8

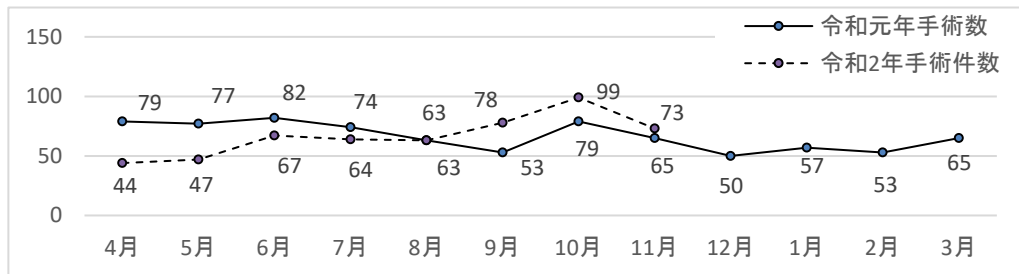


4.手術の件数

(単位:人、%)

区分	令和元年度 4月～11月 (A)	令和2年度 4月～11月 (B)	増減	増減率
			(B)-(A) (C)	(C)÷(A) ×100
手術	572	535	▲ 37.0	▲ 6.5

※診療日数は、144日とする

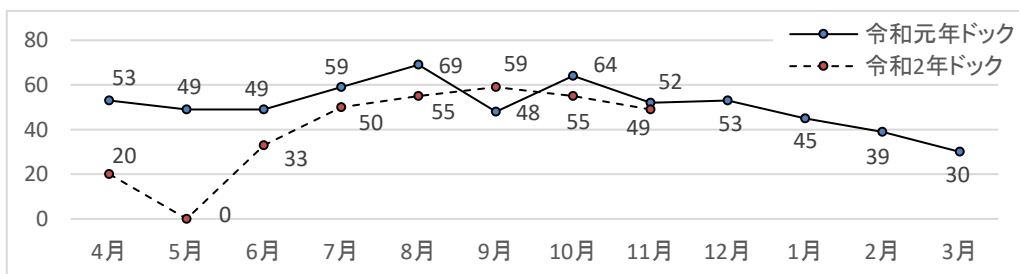


5.ドックの件数

(単位:人、%)

区分	令和元年度 4月～11月 (A)	令和2年度 4月～11月 (B)	増減	増減率
			(B)-(A) (C)	(C)÷(A) ×100
人間ドック	353	256	▲ 97.0	▲ 27.5
脳ドック	90	65	▲ 25.0	▲ 27.8

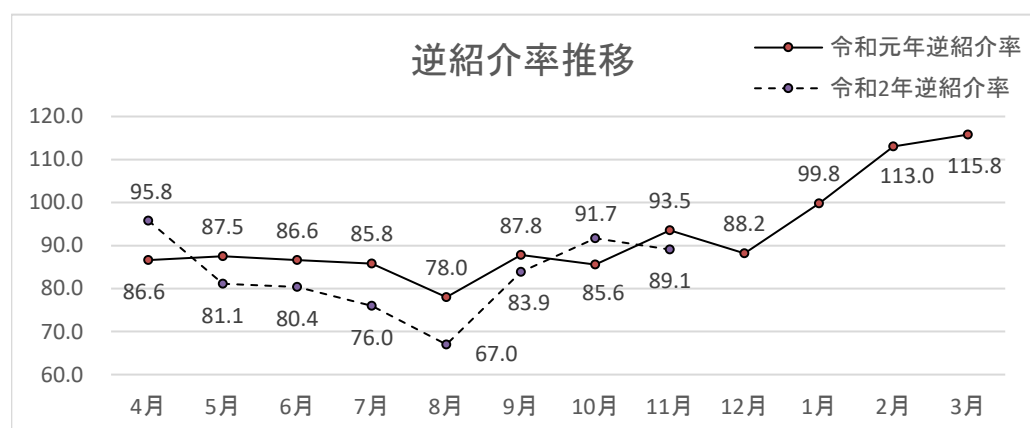
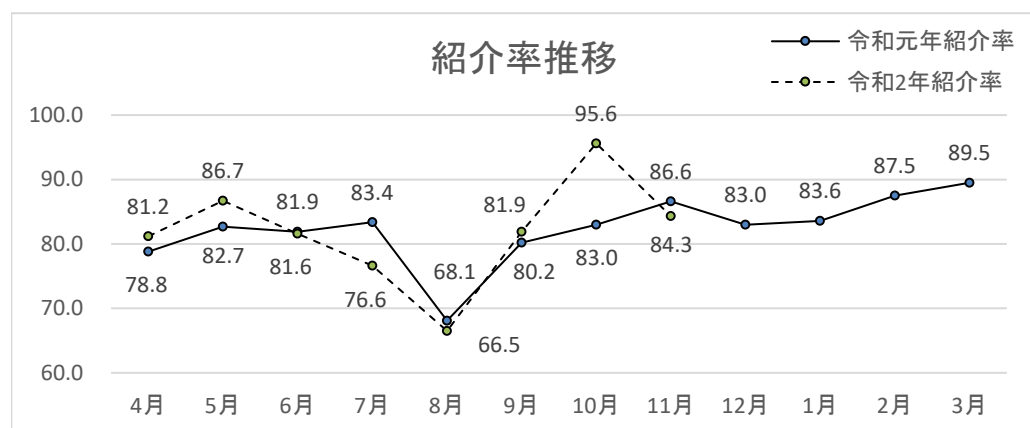
※診療日数は、144日とする



6.紹介率・逆紹介率

(単位:%)

区分	2019年度 4月～11月 (A)	2020年度 4月～11月 (B)	増減	増減率
			(B)-(A) (C)	(C)÷(A) ×100
紹介	79.73	80.61	0.89	1.1
逆紹介	85.32	81.18	▲ 4.14	▲ 4.9



7.病棟編成(令和2年12月現在)

階	許可病床数	稼動病床数	入院料	診療科	看護体制
3北	44	40	急性期一般入院料2	内・産	10対1 2交代・3交代 3人夜勤
3南	34	33	急性期一般入院料2	内・小	10対1 2交代 2人夜勤
4北	47	37	急性期一般入院料2	外・泌・消	10対1 2交代 2人夜勤
4南	53	53	急性期一般入院料2	内・外・整・泌	10対1 2交代 3人夜勤
5北	21	21	緩和ケア病棟入院料2	緩和ケア外科	7対1 2交代 2人夜勤
5南	51	50	地域包括ケア病棟入院料4	眼科等	13対1 2交代 2人夜勤
合計	250	234			