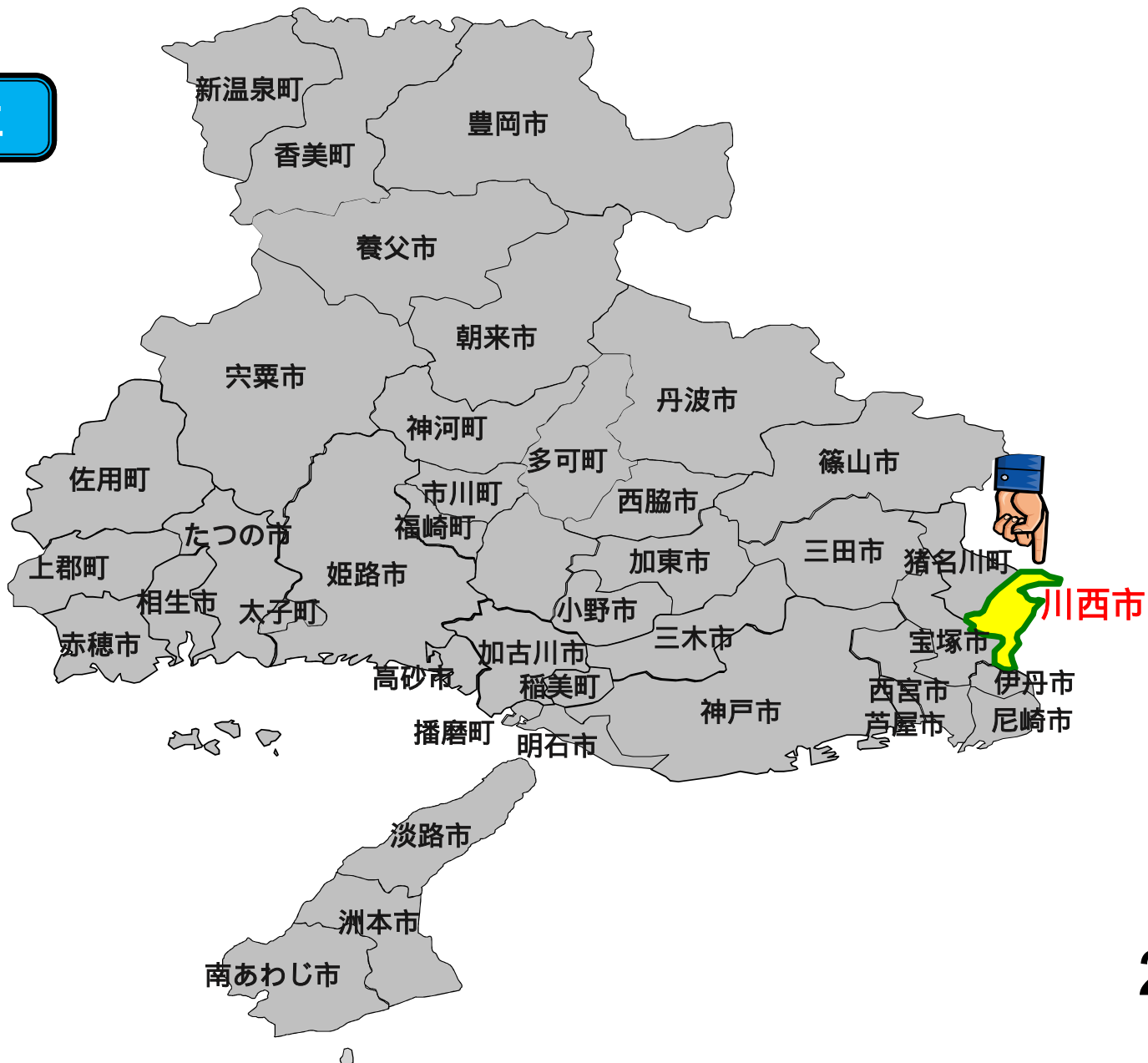


時代が変わる。川西を変える。

さあ、かわにし **新** 時代へ。

2019年6月10日  
総合戦略推進会議  
兵庫県川西市

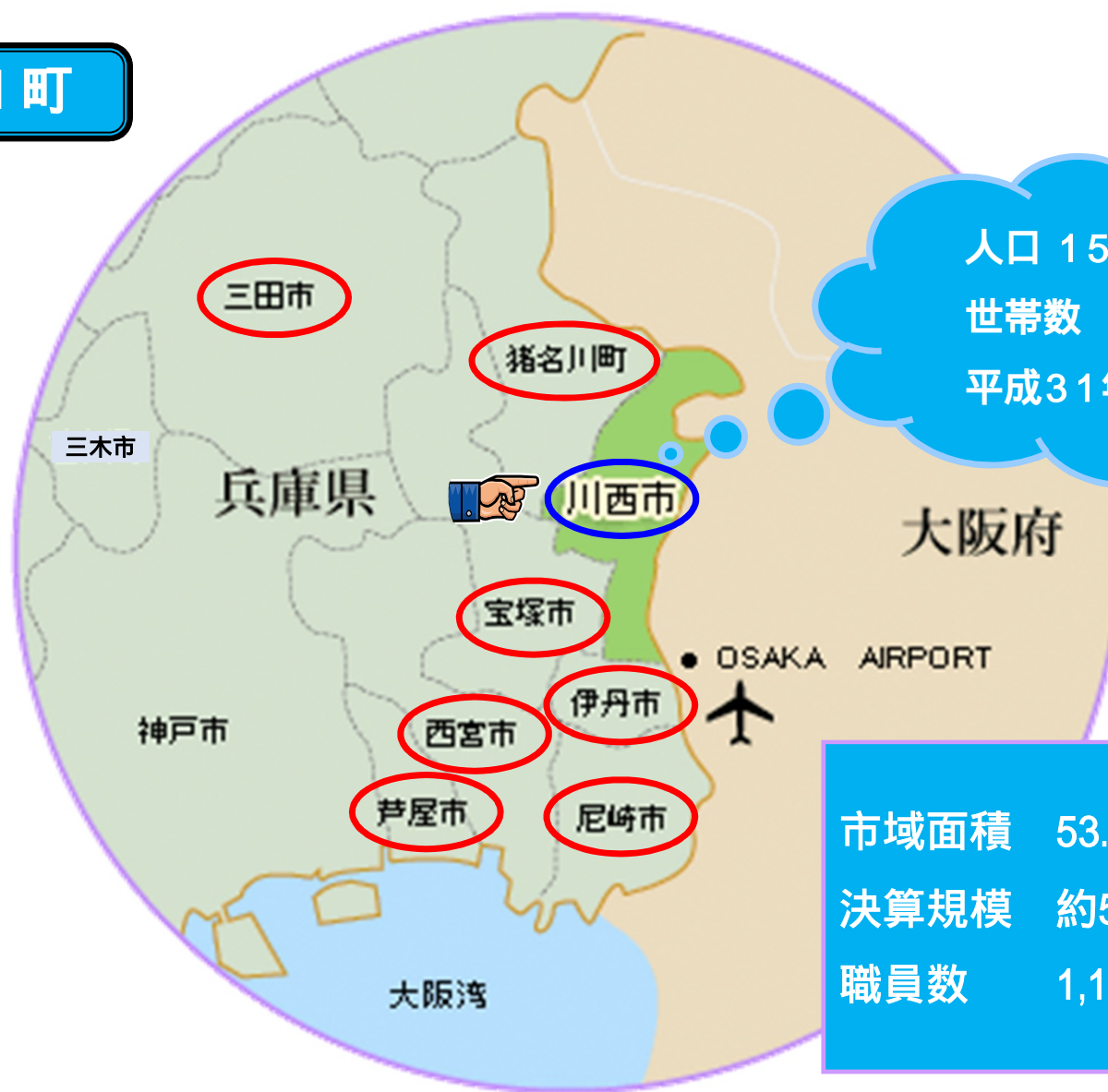
## 川西市の位置



兵庫県

29市12町

## 阪神間 7 市 1 町



人口 157,713人  
世帯数 70,041世帯  
平成31年4月末現在

市域面積 53.44km<sup>2</sup>  
決算規模 約560億円 (H29一般会計)  
職員数 1,142人 (H31年4月)



ますます便利に!

新名神高速道路

平成29年12月  
高槻JCT~川西IC間

開通

平成29年度末  
川西IC~神戸JCT間

開通

神戸JCT	.....	川西IC	→	約10分
高槻IC	.....	川西IC	→	約20分
大津IC	.....	川西IC	→	約40分
名古屋IC	.....	川西IC	→	約140分

access



車の場合

大阪方面から ..... 川西小花出入口 ..... 川西市 約25分

京都方面から ..... 中国豊中IC ..... 川西市 約50分

神戸方面から ..... 中国宝塚IC ..... 川西市 約45分



電車の場合

JR大阪駅  JR川西池田 約20分

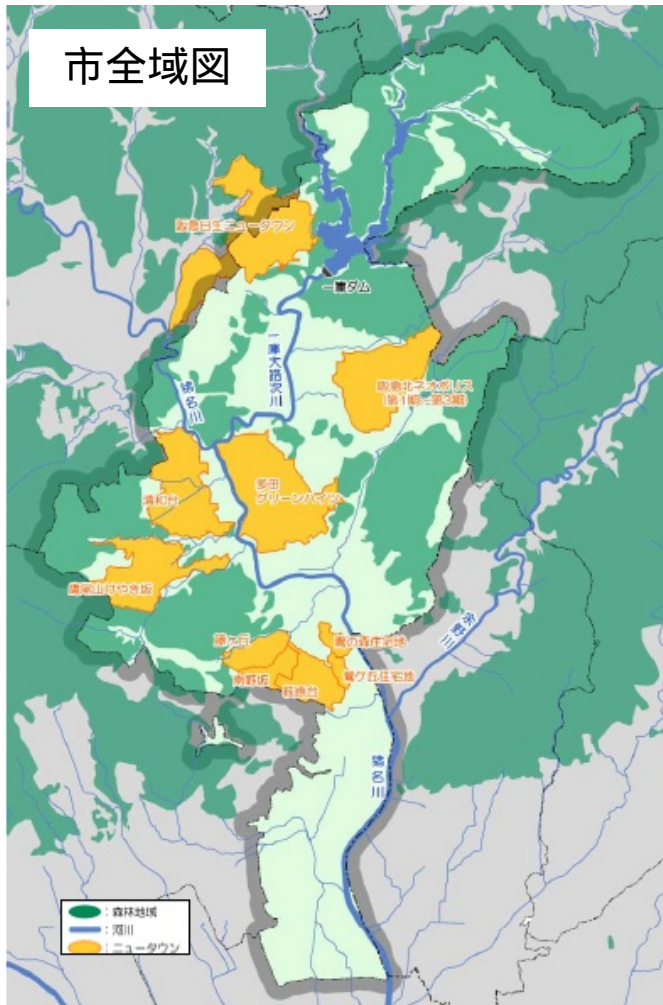
JR大阪駅  阪急・能勢電鉄 川西能勢口 約25分



表示時間は、JR川西池田駅からの最短所要時間です。

# 川西市の特徴

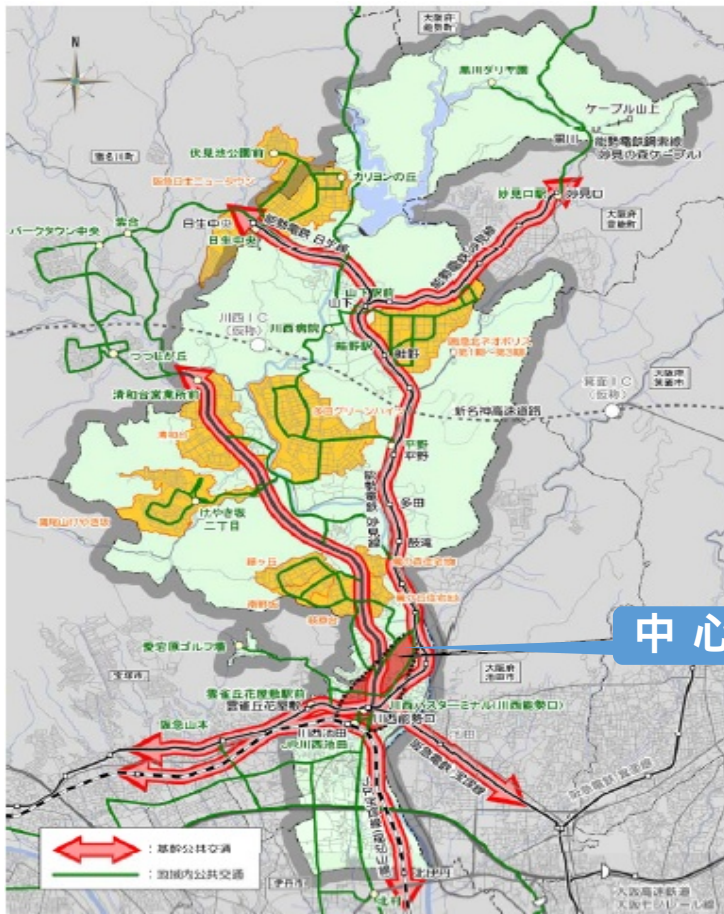
高度経済成長期に大規模ニュータウン開発により発展



ニュータウン名 事業施工者	住居表示	開発面積 (ha)	販売 開始年
多田グリーンハイツ (株)西洋環境開発	緑台 向陽台 水明台	230.0	S42
第1期、第2期 阪急北ネオポリス 大和団地(株)	大和西 大和東	160.0	S43
第3期 阪急北ネオポリス (株)浅沼組	大和東	12.8	S56
清和台 進和不動産(株)	清和台西 清和台東	172.3	S45
鶯の森住宅地 能勢電鉄(株)	鶯台	20.2	S47
萩原台 東急不動産(株)	萩原台西 萩原台東	49.0	S47
藤ヶ丘 フジタ工業(株)	湯山台	42.0	S48
鶯ヶ丘住宅地 飛鳥建設(株) 三菱地所(株)	鶯が丘	12.8	S56
阪急日生ニュータウン 日本生命保険相互会社	美山台 丸山台	115.6	S60
鷹尾山けやき坂 (株)大林組	けやき坂	131.1	S59
南野坂 都市再生機構	南野坂	22.8	H2

# 川西市の特徴

- 1 . 公共交通
- 2 . 開発により基幹道路とニュータウン内に支線道路



本市の公共交通体系



基幹道路(川西猪名川線)

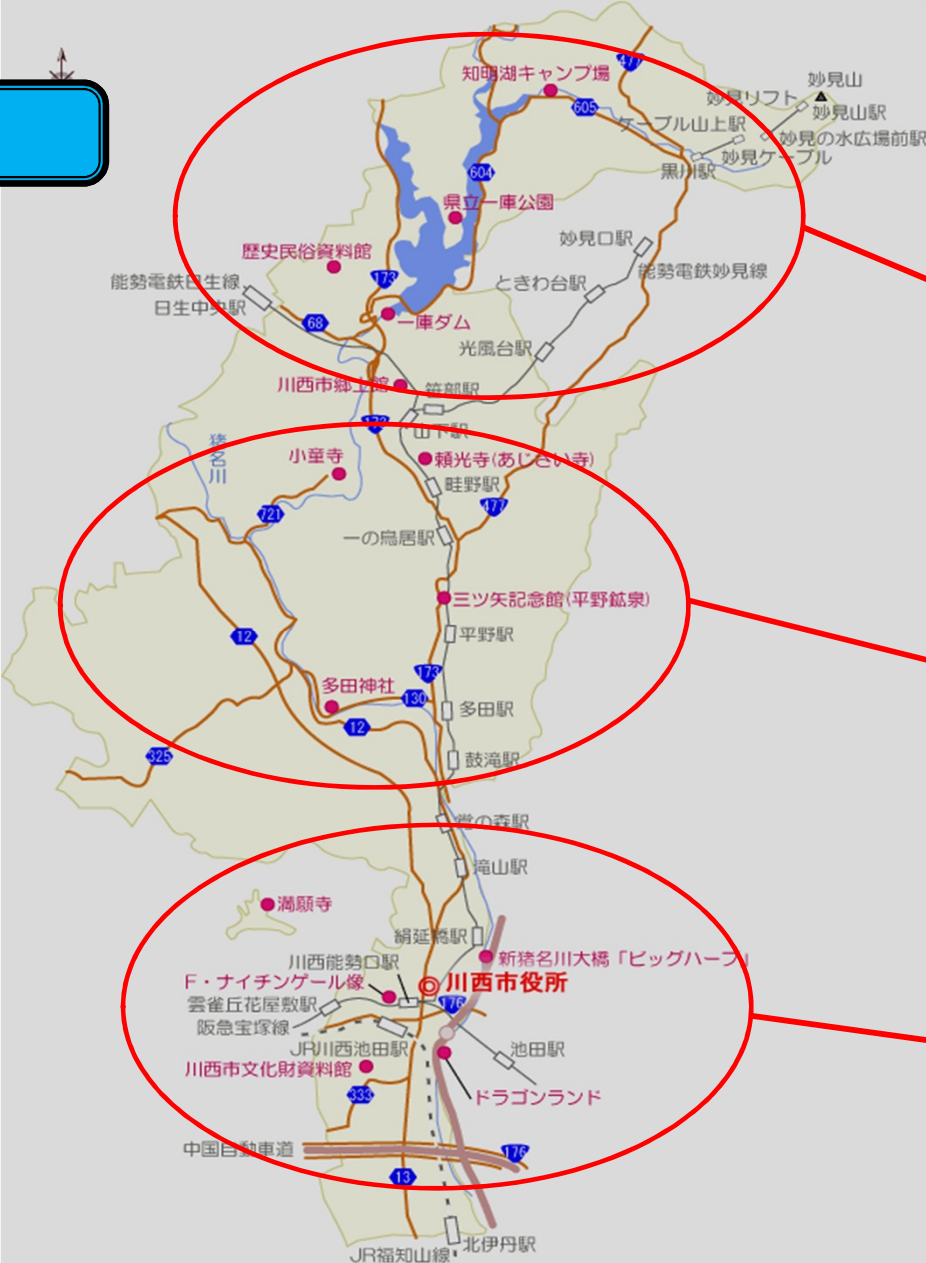


支線道路(ニュータウン内道路)

# 新名神高速道路 川西インターチェンジ(2018年3月開通)



# 川西市の特徴



## 北・中・南部



【黒川ケーブル】




【多田神社】



【川西能勢口駅】



# 川西市の特徴（キセラ川西整備事業）



**まちの愛称**

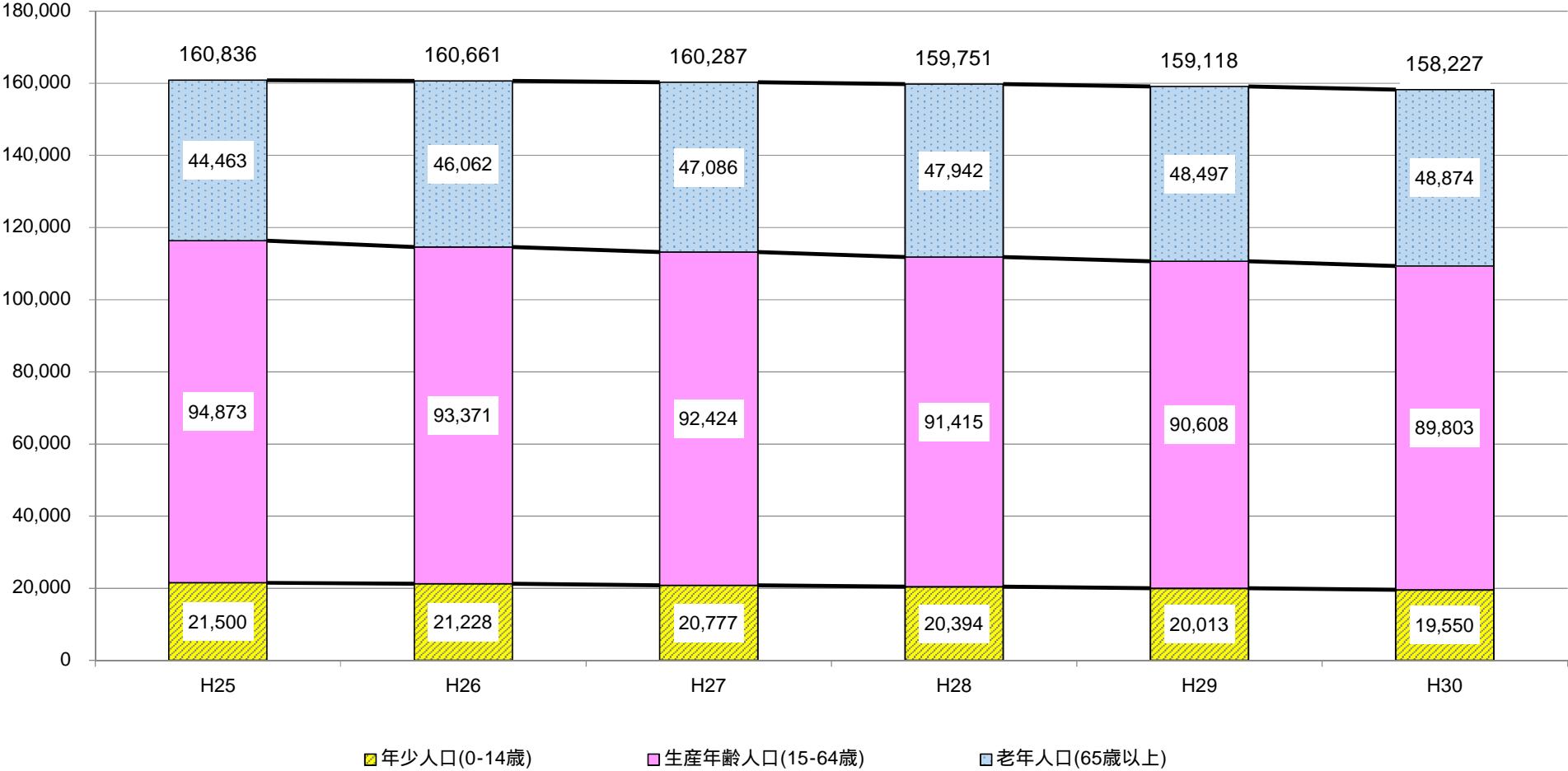
地区の愛称を「キセラ川西」としています。  
輝きや希望を表す「キ」、まちを象徴するせせらぎの「セ」、  
都（洛）を想像させる「ラ」を合わせ、韻の響きが良く、  
口ずさみやすいオリジナリティーのあるものとして、  
市民公募により決定いたしました。

## せせらぎ公園



# 人口の推移

## 人口の推移



高齢化



オールドニュータウン

湯山台地区

44.0 %

多田グリーンハイツ

42.2 %

大和地区

41.7 %

川西市

30.7 %

(平成29年度)

宝塚市

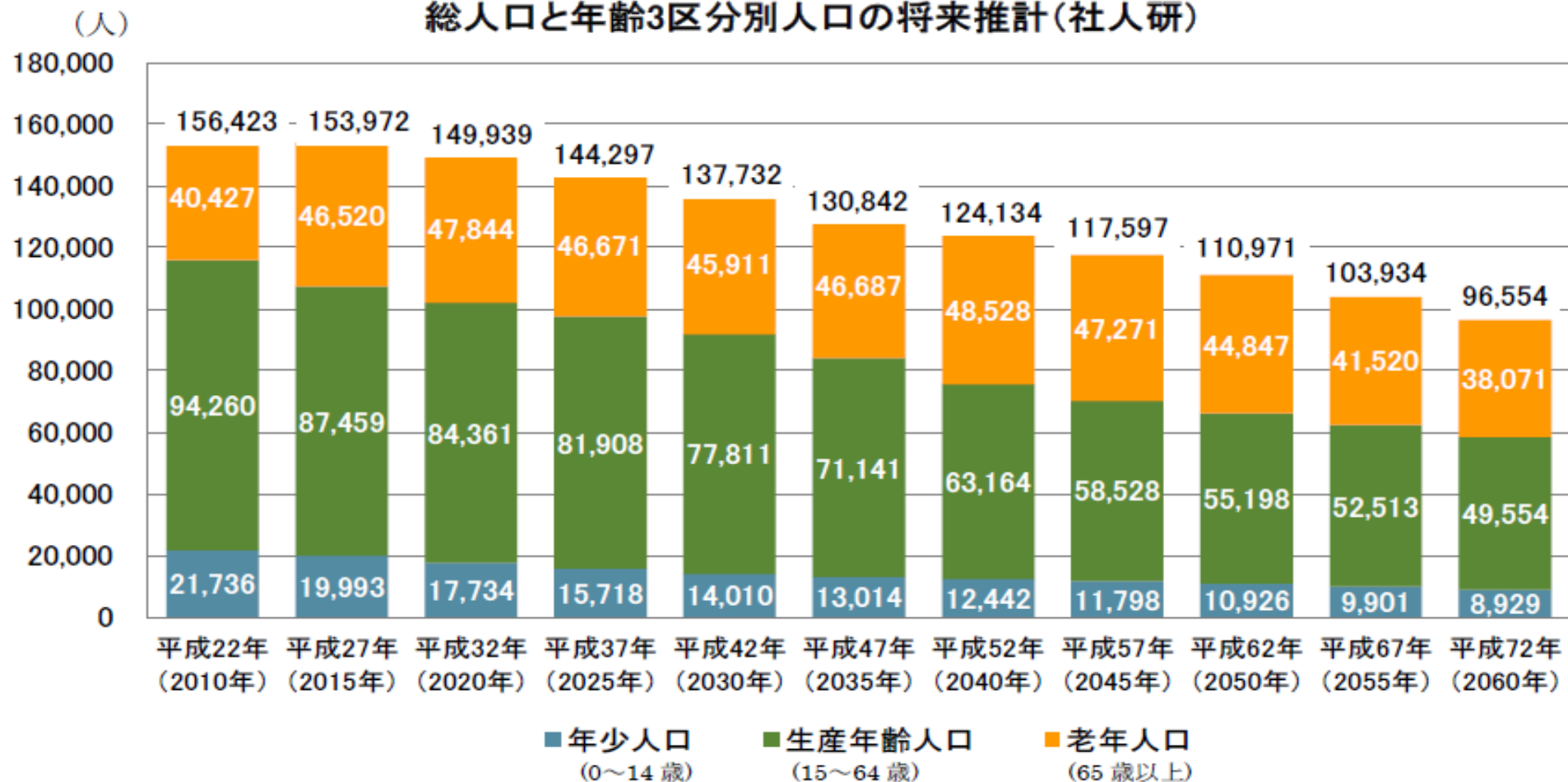
26.9 %

伊丹市

25.5 %

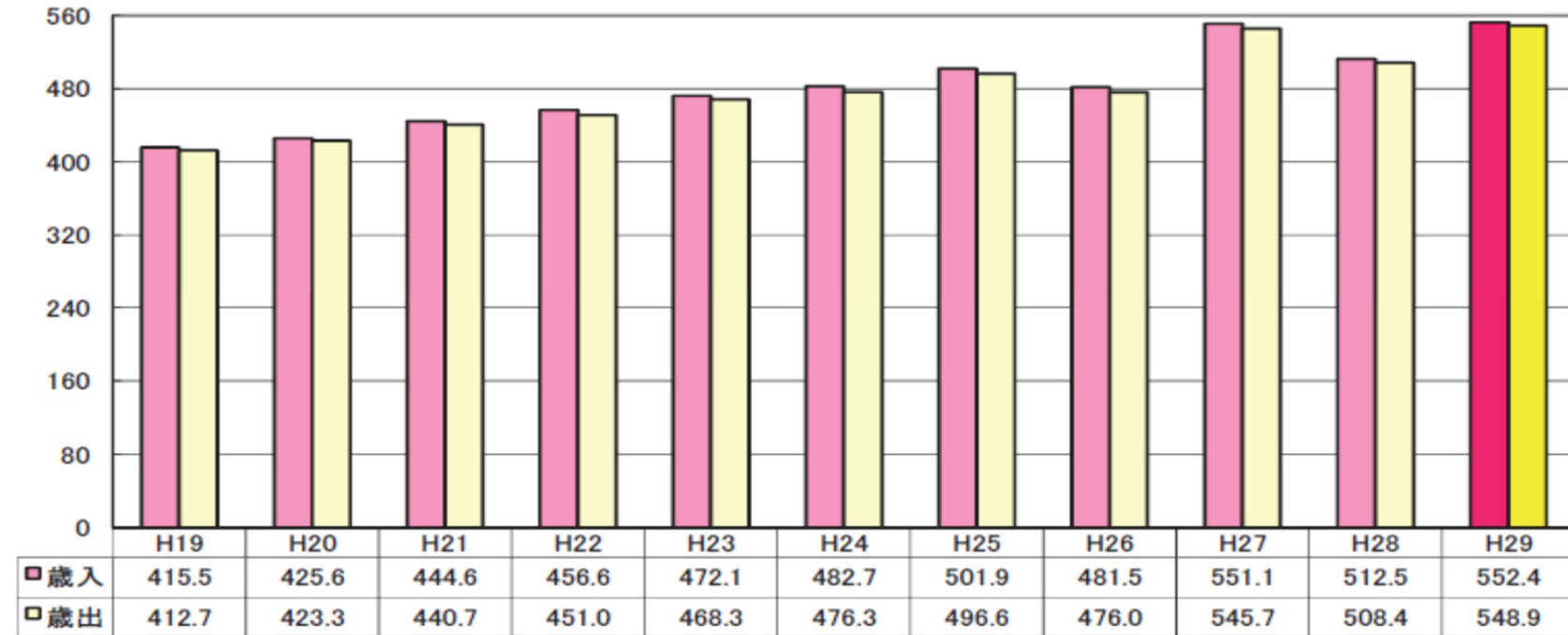
# 将来人口の推計

総人口と年齢3区分別人口の将来推計(社人研)



# 財政状況

(単位: 億円)



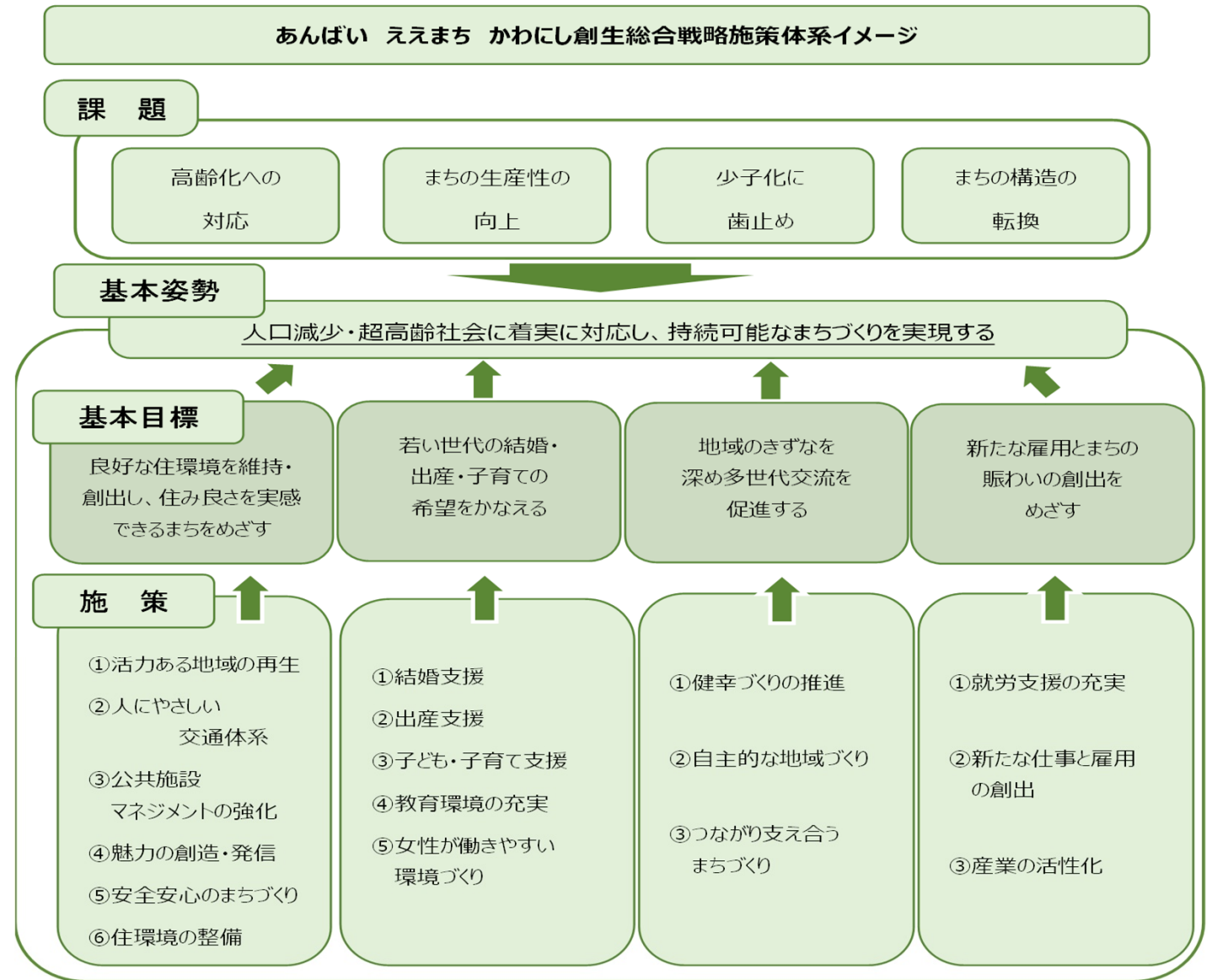
(借換債除く)



## ポイント

- ① 一般会計の決算は、歳入約563億円、歳出約560億円となり、歳入は42億円、歳出は43億円増
- ② 歳入歳出差引額は約0.5億円減、実質収支は約0.1億円増
- ③ 扶助費などの増により、決算額は増加傾向で、29年度は大きな普通建設事業の実施により決算規模が大きくなっている

# 第1次総合戦略



## 団地再生

### 【空き家活用リフォーム助成】

子育て世帯を中心とした転入・定住施策

### 【空き家対策ナビゲーター養成】

NPO法人兵庫空き家相談センターと連携し、  
空き家に関する多様な相談に、ワンストップ  
で対応できる人材を養成



親世帯と近居するために  
マイホームを購入する  
若年夫婦・子育て世帯に対し、  
登記費用を助成します！  
(申請には要件があります)

# 親元近居 助成制度

2019年6月3日より受付開始！  
(10月31日受付終了)

[実施状況報告書 7ページ]

The graphic features a collage of images: a woman holding a baby, a baby in a hat, a family of four, and a baby playing with a dog. The text is arranged in a vertical flow, with the main title '親元近居 助成制度' in large, colorful letters. A speech bubble at the top right explains the subsidy, and a callout at the bottom right provides the implementation dates.

## 子育て・教育

保育・教育施設数

2019/4/1時点

	保育所	幼稚園	認定こども園	小学校	中学校	高校
公立	6	7	2	16	7	3
民間	20	6	8	0	0	0
計	26	13	10	16	7	3

高校は県立



### 【ICTの活用】

タブレットを使用し、  
部活動を支援

### 【相談支援施設の整備】

妊娠や出産、育児などの子育て支援から、  
ニートやひきこもり、不登校などの若者支援



まで、一貫して行う  
相談支援施設

こども・若者  
ステーション

### 【認定こども園の整備】

地域の子ども・子育て支援の充実

加茂こども園



[実施状況  
報告書  
19ページ]



## 産業



### 【中心市街地の活性化】

中心市街地の都市機能を増進させるため、駅前、キセラ川西地区の回遊性の向上に向けて事業を展開

### 【雇用の創出】

女性の起業しやすい環境を創出するため、様々な起業段階に合わせた起業塾を実施

あなたの起業をサポートする

## 川西女性起業塾 第3期

対象 川西市在住もしくは川西市で起業したい女性

私でも起業できるかな？  
ご安心ください このような方がたくさん参加されています

- 自宅で時間やっての起業家  
ちゃんとお金がほしい！
- 興味でやっていることで収入を稼ぎたい！
- まだ何も手が動いていないので  
やりたいことがチャレンジしたい！

まずはどんな雰囲気か  
のぞきにきてね！

プレセミナー  
やりたいことを仕事にしよう  
〜成功するビジネスをつくる5つのポイント〜  
7/28 10:30-12:00 無料 7/24  
会場 アステ市民プラザ アステ川西6F  
川西市明25番1 定員 30名(先着順)

パーソナルセミナー (本講座) (全7回)  
9/20・10/4 会場 アステ市民プラザ アステ川西6F  
10/18・11/1 川西市明25番1  
11/15・11/29 受講費 12,000円  
12/13 定員 25名(先着順) 9/5

お申込み  
QRコードから  
お申し込みフォームへ  
または、川西市のホームページから  
<http://ssl.form-maller.jp/fms/923131bd572665>

セミナーに関して、ご質問等ございましたら、  
お気軽に事務局までご連絡ください。  
川西市産業課 事務局  
kawashi@k2018@gmail.com

主催：川西市 072-740-1162 (川西市産業振興課)

[実施状況報告書30ページ]

## 地域資源・観光資源

### 【『日本一の里山』黒川】

黒川地区における地域住民や地域外のプレイヤーの活動を支援



黒川地区の里山



### 【源氏まつり】

源満仲公をまつる多田神社を中心に開催。  
清和源氏発祥の地  
『川西』をPR

### 【三ツ矢サイダー】

三ツ矢サイダー発祥の地。  
川西市平野の地で発見  
された湧き出る炭酸水



アサヒ飲料株式会社 © 2017  
【実施状況報告書10ページ】



### 【かわにし健幸マイレージの特徴】

参加費 活動量計参加 1,000円、アプリ参加 500円を徴収  
ウォーキング、スポーツ教室への参加、検診の受診でポイントを貯める。

貯めたポイントで商品券を交換

参加者の総歩数によって、居住地のコミュニティ組織に応援金



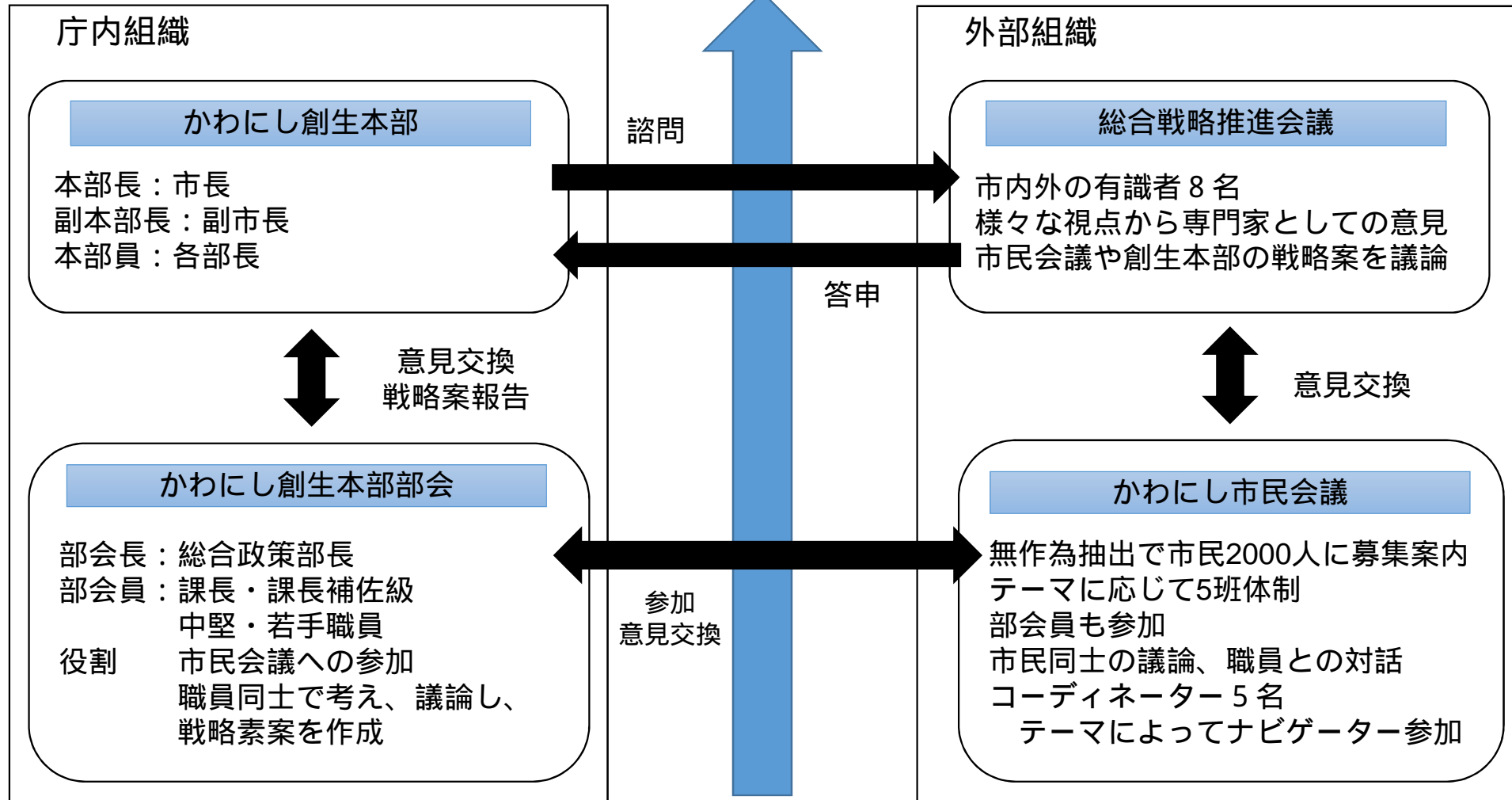
### 【公園に健康遊具を設置】

健康づくりの動機づけと運動習慣の定着を図る。  
日常生活で健康づくりに使える健康遊具

[実施状況報告書 25ページ]

## 第2次総合戦略の策定

### 第2次総合戦略



## 川西市総合計画と総合戦略

### 第5次川西市総合計画（平成25年度～平成34年度）

#### 【めざす都市像】

『であい ふれあい ささえあい 輝きつなぐまち』  
市政運営の基本指針となり、全ての計画の最上位に位置付け

個別計画  
(例) 産業ビジョン  
子ども・子育て計画  
空家等対策計画

### 総合計画後期基本計画 (平成30年度～平成34年度)

#### 【総合戦略】川西市の実情に応じた政策・施策の基本計画

「まち」：地域の特性を活かした  
まちづくり  
「ひと」：出産・子育ての支援  
「しごと」：安定した雇用を創出  
川西市への新しい人の流れをつくる

【第2次総合戦略】  
計画期間は令和4年度まで  
将来を見据えた重点戦略  
策定ではプロセスを重視

[テーマ]  
産業の活性化  
子育て・教育の充実  
住宅都市としての魅力向上  
文化・歴史の活かし方  
生きがいと地域交流の促進