

キセラ川西せせらぎ公園でのイベント活動等の実施に向け、許可をスムーズに進めるために、以下のチェックシートに実施されるイベントの情報やイベント活動等における約束ごとへの対応についてご記入いただき、必要書類と併せて、市担当課までお持ちください。

## ■公園使用許可申請に必要な書類

- A 都市公園使用許可申請書、公園使用料減免申請書
- B 事前相談書
- C イベント活動等チェックシート（本票）
- D 全体配置図（施設や設備など仮設物の配置、歩行者及び緊急車両の動線計画が記載されているもの）
- E 工程計画（イベント準備・片づけのスケジュール及びイベント当日のプログラム）

※事前相談の際は、B～Eの書類をお持ちください。

活動内容によって、関係機関に申請が必要な活動

該当するものにチェック☑をつけてください。

- 食品を提供する活動（商業活動）
- 食品を提供する活動（商業活動以外）
- 酒類の販売
- 火気器具等を使用する露店や屋台などの開設（不特定多数の人が参加）
- 交通渋滞など周辺道路への影響



## 2. 搬入出動線

①車両乗り入れの有無

有 搬入出車両数（            台）※搬入出動線計画は別紙全体配置図に記載してください。

無

## 3. 周辺への駐停車対策

①スタッフに対する駐停車禁止の呼びかけを行ってください。

実施します

②来園者への公共交通機関利用の呼びかけを行ってください。

実施します

③警察署への相談（済    不要    相談予定日：    月    日）

④近隣駐輪スペースの確保（有    無） ※有の場合： \_\_\_台

※有の場合は住所と周知方法を記載

住所

\_\_\_\_\_  
周知方法

## 4. 警備員の配置

有 イベント時（            人）／搬入時（            人）／搬出時（            人）

※警備員配置箇所は別紙全体配置図に記載してください。（イベント時、搬入出時とも）

無

## 5. 周辺施設への周知

有

周知対象

\_\_\_\_\_  
周知方法

チラシ    ポスター    近隣住戸への案内文書    その他

無

## 6. 会場清掃とごみの処理

①清掃日時・時間

\_\_\_\_\_ 月 \_\_\_\_\_ 日 \_\_\_\_\_ 時 \_\_\_\_\_ 分 ~ \_\_\_\_\_ 月 \_\_\_\_\_ 日 \_\_\_\_\_ 時 \_\_\_\_\_ 分

②ごみ袋・ごみ箱設置 ( 有 無 ) ※有の場合は全体配置図に記載してください。

③ごみ持ち出し禁止看板等の設置 ( 有 無 ) ※有の場合は全体配置図に記載してください。

## 7. 食品の取り扱い

①食品の取り扱いの有無 ( 有 無 )

②健康福祉事務所への申請・届出 不要 必要 ( 済 届出予定日 : \_\_\_\_\_ 月 \_\_\_\_\_ 日 )

③酒類の取り扱いの有無 ( 有 無 )

④税務署への届出 不要 必要 ( 済 届出予定日 : \_\_\_\_\_ 月 \_\_\_\_\_ 日 )

## 8. 火気の使用

①火気使用の有無 ( 有 無 )

②消防署への申請届出 不要 必要 ( 済 届出予定日 : \_\_\_\_\_ 月 \_\_\_\_\_ 日 )

## 9. 騒音

①音響機材使用の有無 ( 有 無 )

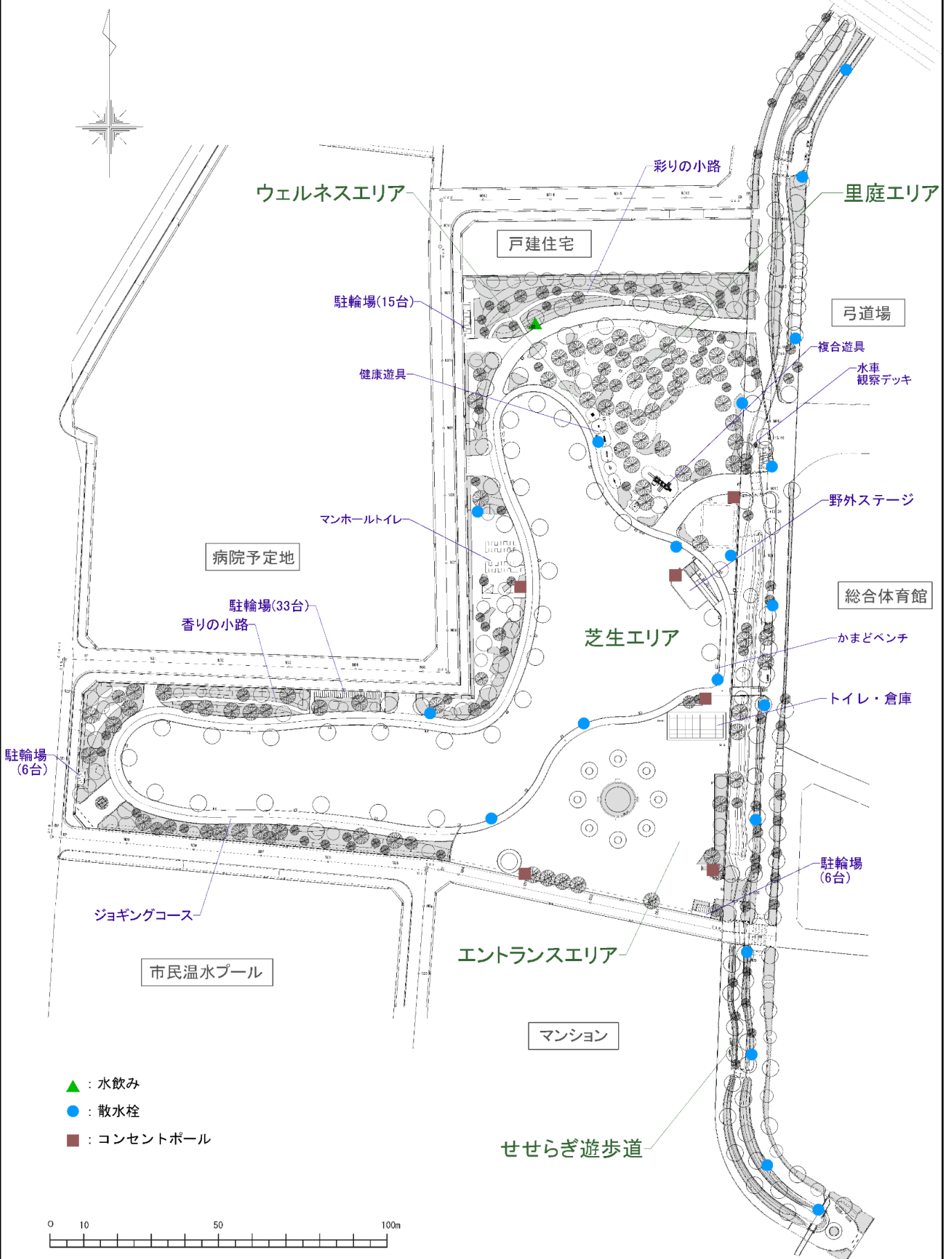
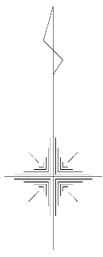
②近隣対応やボリューム管理について責任をもって適宜対応してください。 対応します

※設置個所・方向を全体配置図に記載してください。

## 10. その他

※何かあればご記入ください。

# キセラ川西せせらぎ公園 平面図



- ▲ : 水飲み
- : 散水栓
- : コンセントポール

