

キセラ川西では、快適な環境づくりや地域活力の増進などをめざしてエリアマネジメントに取り組んでいます。キセラ川西せせらぎ公園は、エリアマネジメント活動の中心となる舞台です。ここで多様な市民プログラムや活動が行われることでまちの魅力が高まるように、市民参画による取り組みを進めています。

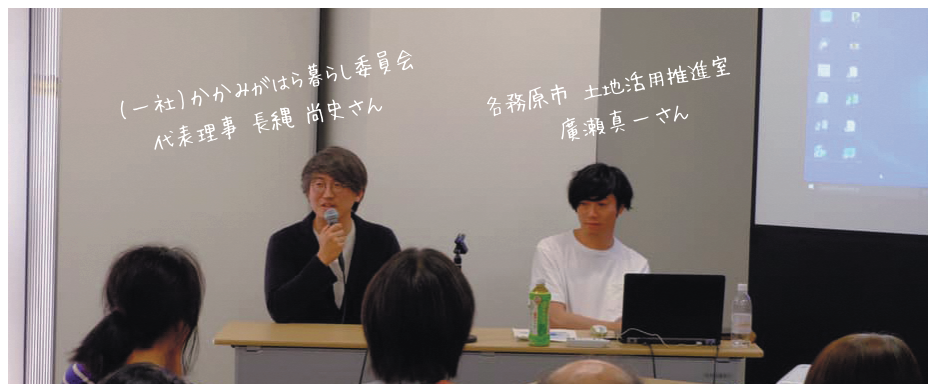
5月11日(土)にキセラ丸オープニングイベント開催!

2019年4月1日(月)に、キセラ川西せせらぎ公園に「パークオフィス キセラ丸」ができました! その始動を記念して、この公園づくりに関わってきた市民の有志たちでイベントを企画しました!

キセラ丸

<1部>トークセッション (会場：キセラ川西プラザ共用会議室)

- テーマ**
- 各務原市としての「パーク(公園)マネジメント」取り組みについて
 - かかみがはら暮らし委員会による「パーク(公園)マネジメント」の実際について



岐阜県各務原市の廣瀬真一さんと、各務原市の公園「学びの森」に拠点を置く「一般社団法人かかみがはら暮らし委員会」から代表理事の長縄 尚史氏にお越しいただき、岐阜県各務原市「学びの森公園」において、市民が運営する「Kakamigahara stand」をはじめとした、市民によるパークマネジメントについてお話を伺いました!会場は、多くの人が集まり、皆さん、熱心に耳を傾けておられました。



一般社団法人かかみがはら暮らし委員会による公園活用の一例をご紹介いただきました♪↓↓↓



参加者の感想

川西市と同規模の自治体の事例を知れて良かった。

民間と行政との役割がはっきりとしてお互い補完し合っているところ。

使い方のイメージが色々広がって、わくわくしますね。何か出来るように思いました。

公園を訪れる人の選択肢をいかに増やしていくかという視点に共感を覚えました。

大変面白いことをされていると感じた。

キセラ丸でできる何かを発見するために、具体的な話で良かった。

多くの気づきがあった。

DIYで空き家対策の事業は、若い人も参加できる様によくできている。

各務原市の素敵な訳を知れて良かった。「ポジション」の異なる、けど目標は同じというお二人に来ていただき、とても勉強になりました。この指とまれプロジェクトの皆さん、ありがとうございました。

この指とまれプロジェクトとは...

発起人 三井ハルコさんの、『キセラ丸』の運営を考えていきたい人! この指とまれ~!!の呼びかけで集まった有志によるプロジェクトです。



< 2部 > パーク内イベント (会場:キセラ川西せせらぎ公園)

2部は、会場をキセラ川西せせらぎ公園に移し、パークとパークオフィスキセラ丸を体験していただきました!

キセラ・カフェ<公園についてなんでも自由に話すワイガヤ井戸端会議>



ゲストのお二人にもご参加いただき、皆さんからの熱い質問タイム! 会場は超満員でした!



メンテナンスウォーキング

きれいで健康な歩き方をレッスンしてもらえ、メンテナンスウォーキングが開催されました。教わった事を活かして、公園をどんどん歩いていただきたいです。Let's健康!



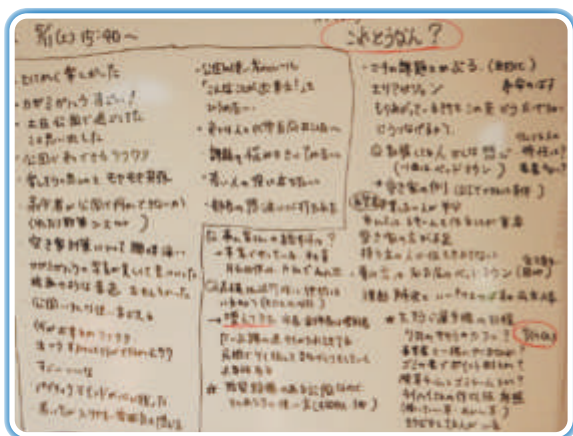
スマホ写真講座

お子さんの笑顔がスマホで素敵に撮れるようになる写真講座を開催♪誰でも簡単にできるコツを教わって、皆さん嬉しそうでした。ぜひキセラ川西せせらぎ公園でも撮っていただきたいです。



自家焙煎コーヒースタンド

有志で出店していただいた自家焙煎コーヒースタンドでは、淹れたてのコーヒーを販売♪芳しい香りがしていました。お菓子もついて、大好評。大忙しでした!



みなさんの公園への想いでいっぱい



キセラ★カフェは 奇数月第2土曜日開催です

時間: 14:00~16:00

※イベント実施の際は、変更することがあります。

場所: キセラ川西せせらぎ公園 パークオフィスキセラ丸

内容: ○公園でのいろいろな活動報告&紹介&情報交換
○「公園でやりたいこと」持ち寄り大会

参加費: 100円(お茶代)

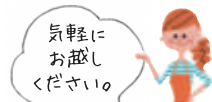
申し込み: 不要 どなたでも参加できます。

※当日12:00の時点で気象警報が発令されている時は中止します。

キセラ★カフェNEWS 問い合わせ先
川西市役所5階 土木部 公園緑地課 担当:松村
〒666-8501 川西市中央町12番1号
電話:072-740-1185 FAX:072-740-1330
MAIL:kawa0040@city.kawanishi.lg.jp



Facebook ページで 情報を発信しています



私たちの公園プロジェクト キセラ川西せせらぎ公園

