

キセラ川西では、快適な環境づくりや地域活力の増進などをめざしてエリアマネジメントに取り組んでいます。
キセラ川西せせらぎ公園は、エリアマネジメント活動の中心となる舞台です。
ここで多様な市民プログラムや活動が行われることでまちの魅力が高まるように、市民参画による取り組みを進めています。

いい公園ってなんだろう？

大阪府立大学大学院生命環境科学研究科の武田重昭先生が
キセラ★カフェでお話してくださいました！



「みんなの公園」から「わたしたちの公園」へ

武田先生より、公園の暮らしに与える影響や、コロナ禍で生まれた新しいパブリックライフの紹介、これからのまちづくりに至るまで、具体的な例とともに分かりやすくご紹介いただきました。参加者の皆さんも貴重なお話にととても真剣に話を傾けていました。

先生がお話・ご紹介して下さった内容を一部ご紹介します♪



弱いネットワークで繋がる

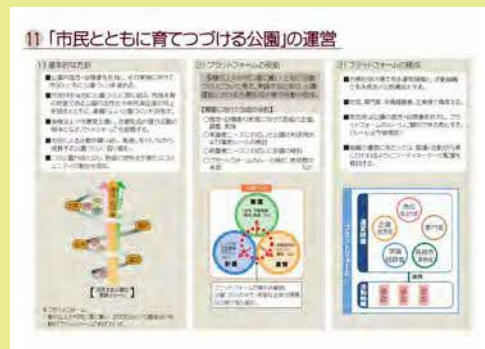
上の図は、公園を中心に花びらのように活動団体がゆるく繋がっている図です。強いリーダーシップではなく、弱いネットワークで繋がる方が大事という話がありました。



愛知県豊田市の新豊田駅にある「新とよパーク」

禁止事項ではなく「できること」が記載されている看板が印象的！

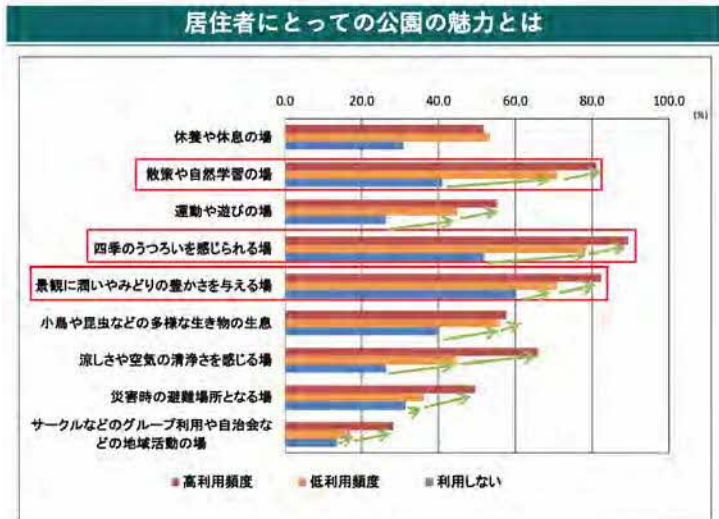
新とよパークが目指すのは、ルールで縛らずに、小さなコミュニティ同士が協力し合う自治による運営です。そんな自由と責任をセットで考えた持続可能な運営方針は、新とよパークのサインにも現れています。



市民とともに育て続ける公園の運営について

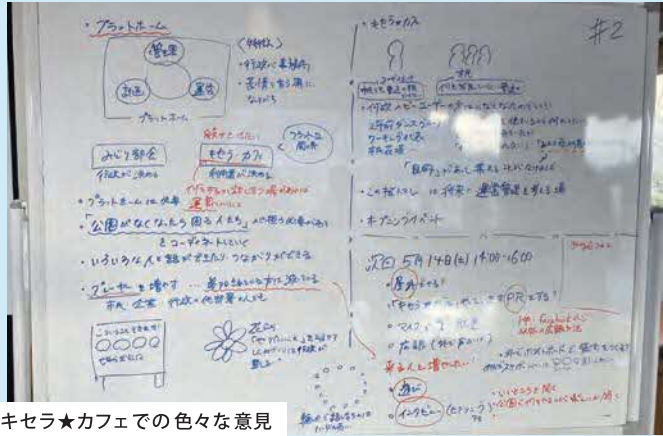
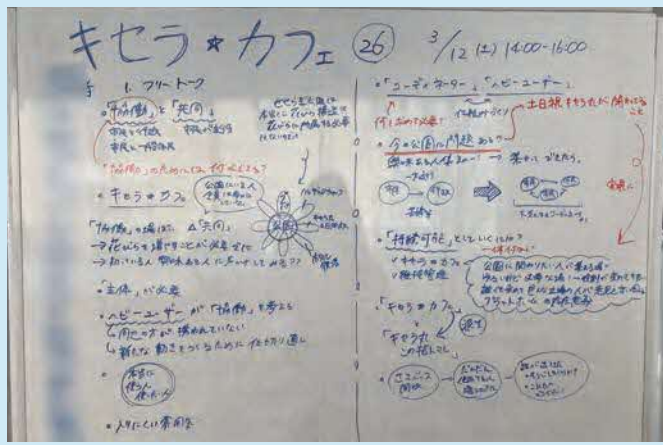
多様な人々が同じ場に集い、ともに公園づくりについて考え、実践するための公園運営について、「基本的な運営方針」～「公園運営の展開イメージ」まで、分かりやすい図で説明してくださいました。

公園が暮らしにどのような影響を与えているのか



泉北ニュータウンの居住者にとっての公園の魅力に関する調査では下記のような結果がでたそうです。様々なデータを元にしたお話も聞かせていただきました。

- ・よく利用する人ほど、公園の魅力をよく知るようになる。
- ・来れば来るほど公園の価値がその人によって高まる。



キセラ★カフェでの色々な意見

現在のキセラ川西せせらぎ公園の活用状況を一部紹介します！



土日開放され、人で賑わうキセラ丸



自由に過ごす子供達 (プレーパークさん提供)



キセラ丸を活用中♪

「こんなモノがあったらいいな」ではなく「こんなコトをやってみたいな」を考えると「使いこなしの想像力」により、公園の多様な使い方ができるというお話もありました。この日のキセラ川西せせらぎ公園でも多くの人それぞれの過ごし方で公園を楽しんでいる様子でした！



キセラ丸・この指トマレプロジェクト ～パークオフィス・キセラ丸のあり方を考える～



5月開催予定

キセラ丸や公園の今後の活用・運営方法について話し合っています。

この指トマレプロジェクトのメンバーを中心に、キセラ丸や公園内で楽しいプログラムを行ったり、土日にキセラ丸を開放する日を設けて公園に来られた方の様々なお手伝いなどをしています。

次回開催は、5/14(土)12:30～13:45 会場：パークオフィス・キセラ丸です。

キセラ★カフェNEWS 問い合わせ先

川西市役所5階 土木部 公園緑地課
〒666-8501 川西市中央町12番1号
電話：072-740-1185 FAX:072-740-1330
MAIL：kawa0040@city.kawanishi.lg.jp



第27回
5/14(土)
開催予定
CAFE



気軽にご参加ください！

キセラ★カフェは 奇数月 第2土曜日開催です♪

時間：14:00～16:00
※イベント実施の際は、変更することがあります。
会場：キセラ川西せせらぎ公園 パークオフィス・キセラ丸
内容：公園でのいろいろな活動報告＆紹介＆情報交換
・「公園でやりたいこと」持ち寄り大会
参加費：100円(現在、お茶の提供は中断中の為、参加費無料です。)
申し込み：不要 どなたでも参加できます。
※当日12:00の時点で気象警報が発令されている時は中止します。

Facebookページで
情報を発信しています



私たちの公園プロジェクト キセラ川西せせらぎ公園