

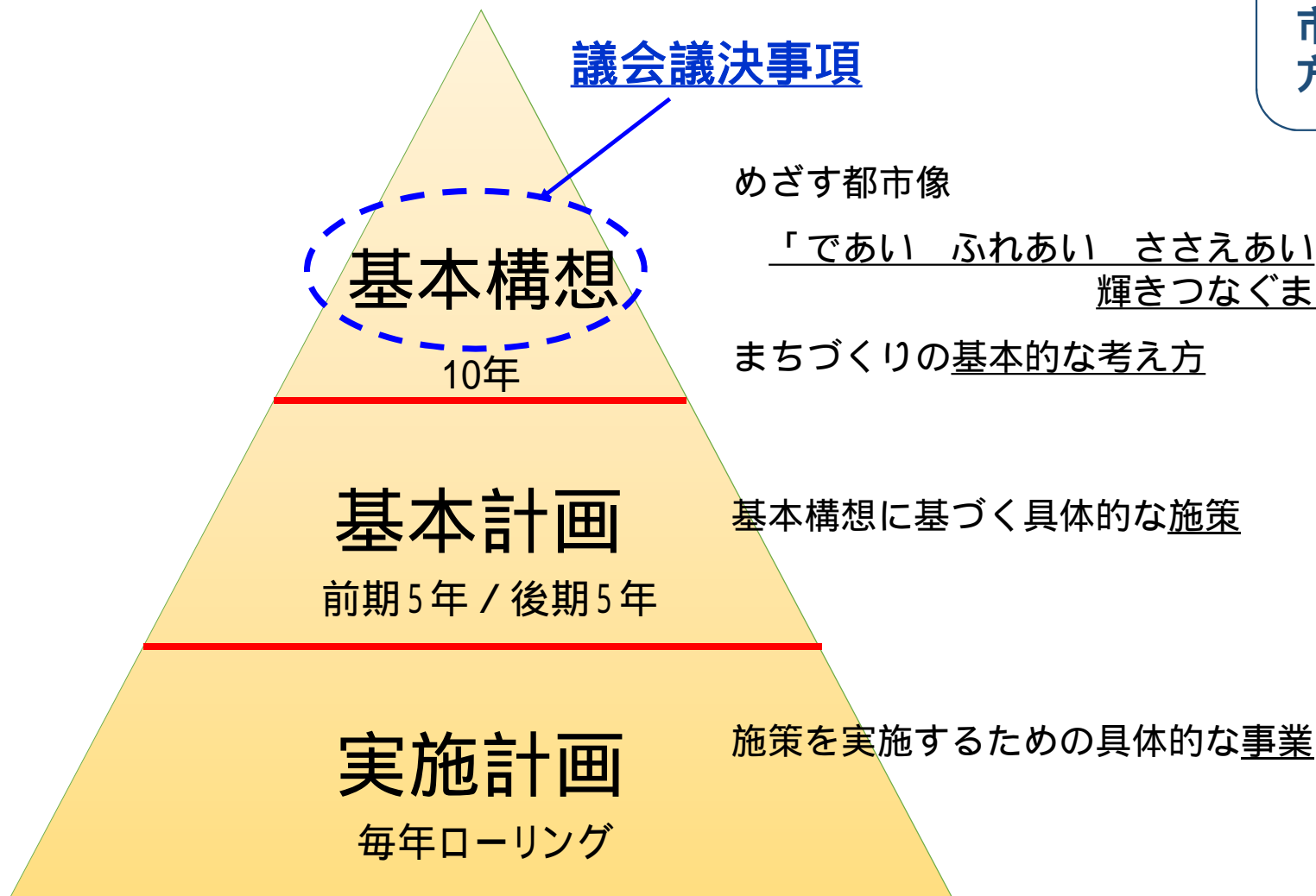
時代が変わる。川西を変える。

さあ、かわにし **新** 時代へ。

2019年6月15日
かわにし市民会議
兵庫県川西市

第5次総合計画（平成25年度～平成34年度）

福祉、教育、子育て、産業、環境、文化、スポーツなど市民生活のあらゆる分野の方向性、目標などを示すもの



かわにし 幸せものがたり
であい ふれあい ささえあい 輝きつなぐまち

第5次
川西市
総合計画
後期基本計画



第2次総合戦略策定に向けて

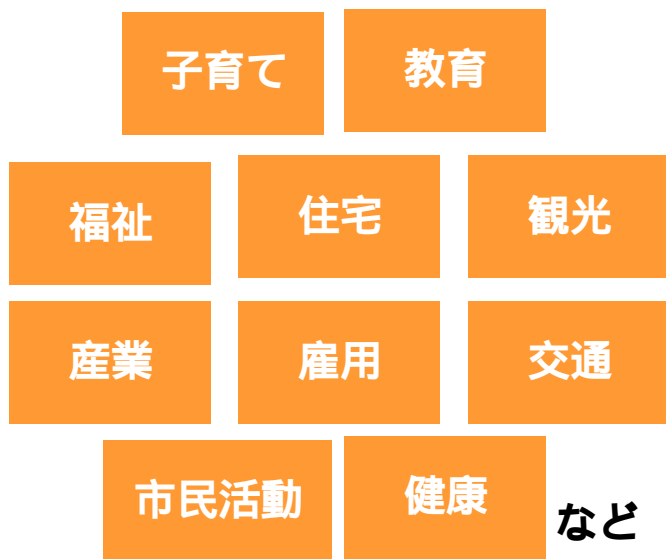
人口減少

少子高齢化

厳しい財政状況



どの事業を重点的に
進めることで川西の特徴を
活かした、魅力ある
まちづくりにつながるのか...



重点は？



第2次総合戦略では
(3年間)

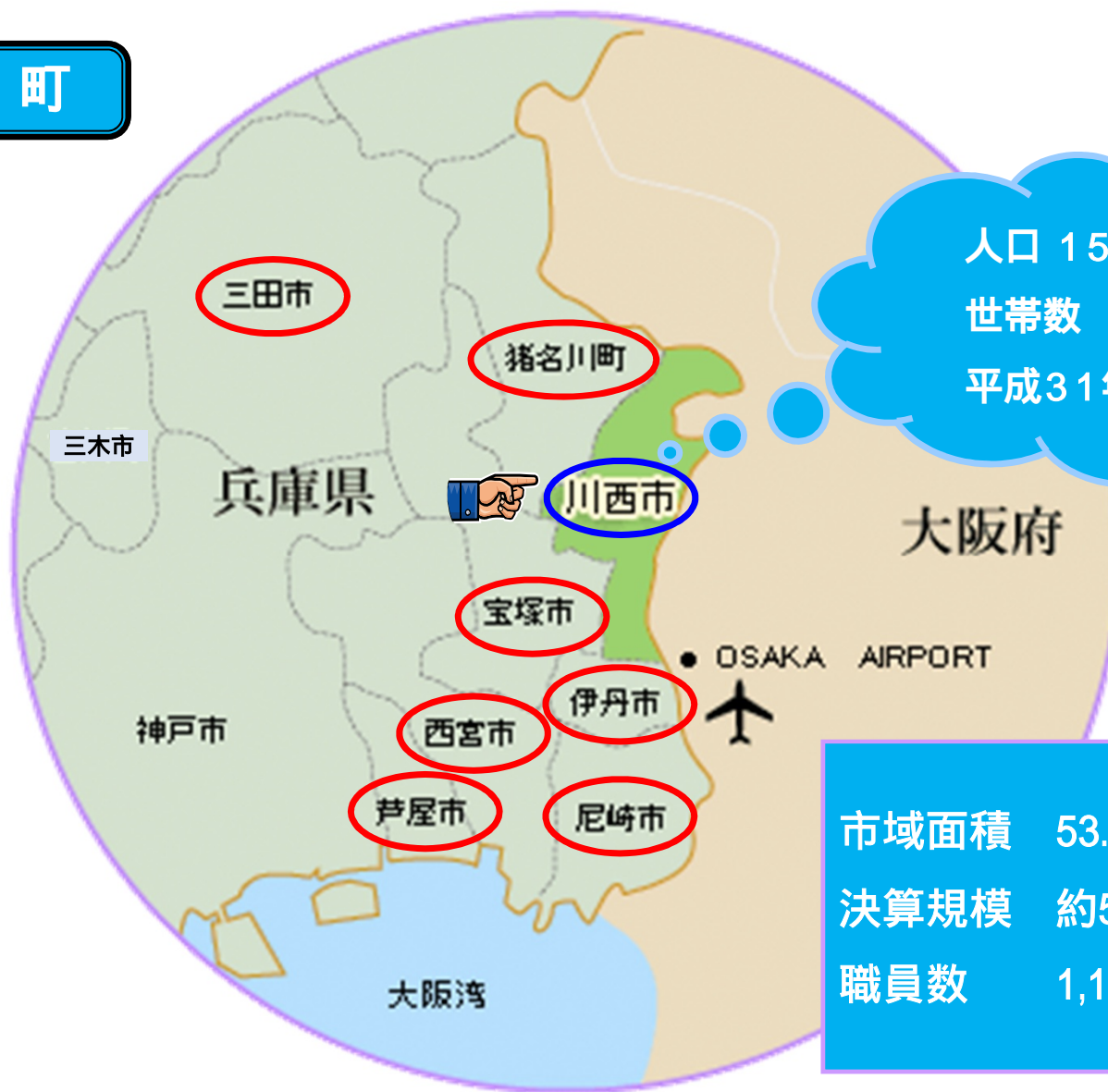
市民のみなさまとの対話



プロセスを重視

多くの方々とともに策定

阪神間 7 市 1 町



人口 157,713人
世帯数 70,041世帯
平成31年4月末現在

市域面積 53.44km²
決算規模 約560億円 (H29一般会計)
職員数 1,142人 (H31年4月)



ますます便利に!

新名神高速道路

平成29年12月
高槻JCT~川西IC間

開通

平成29年度末
川西IC~神戸JCT間

開通

神戸JCT	川西IC	約10分
高槻IC	川西IC	約20分
大津IC	川西IC	約40分
名古屋IC	川西IC	約140分

access



車の場合

大阪方面から 川西小花出入口 川西市 約25分

京都方面から 中国豊中IC 川西市 約50分

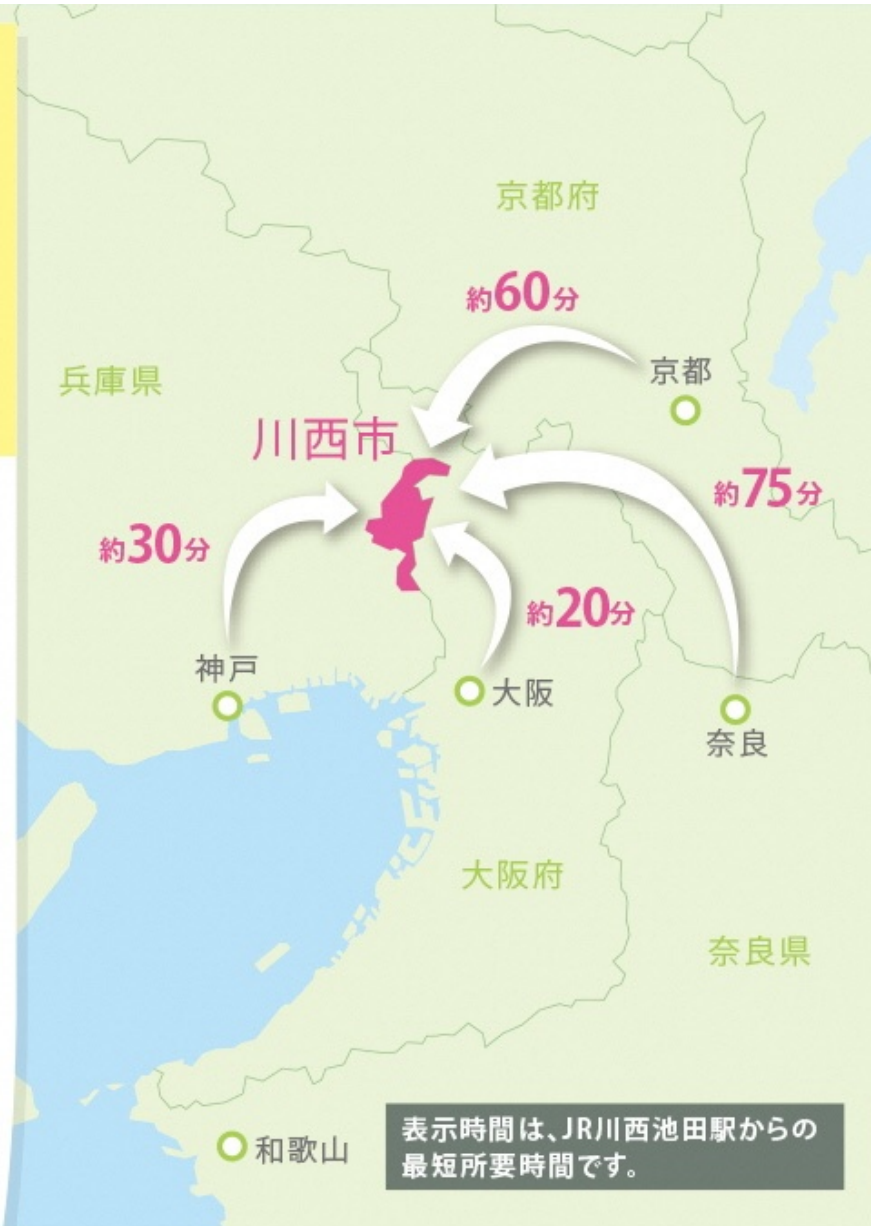
神戸方面から 中国宝塚IC 川西市 約45分



電車の場合

JR大阪駅  JR川西池田 約20分

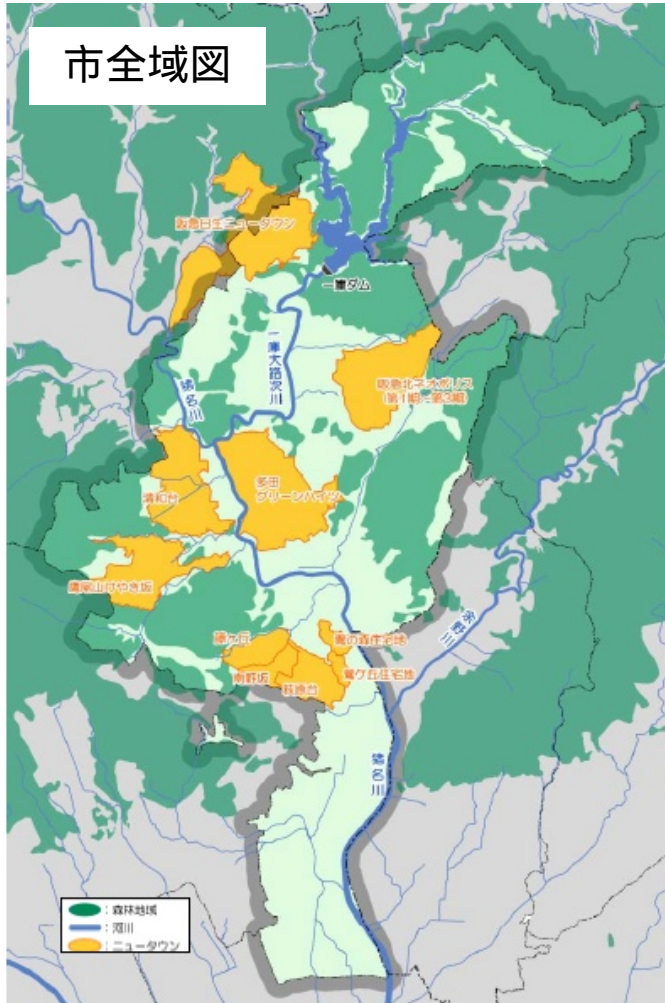
JR大阪駅  阪急・能勢電鉄 川西能勢口 約25分



表示時間は、JR川西池田駅からの最短所要時間です。

川西市の特徴

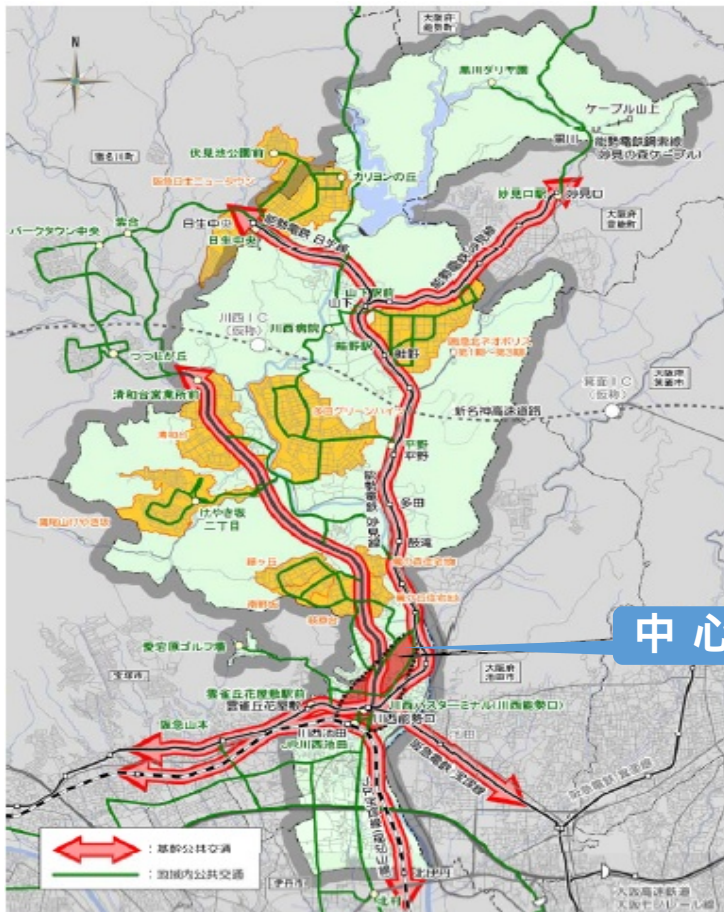
高度経済成長期に大規模ニュータウン開発により発展



ニュータウン名 事業施工者	住居表示	開発面積 (ha)	販売 開始年
多田グリーンハイツ (株)西洋環境開発	緑台 向陽台 水明台	230.0	S42
第1期、第2期 阪急北ネオポリス 大和団地(株)	大和西 大和東	160.0	S43
第3期 阪急北ネオポリス (株)浅沼組	大和東	12.8	S56
清和台 進和不動産(株)	清和台西 清和台東	172.3	S45
鶯の森住宅地 能勢電鉄(株)	鶯台	20.2	S47
萩原台 東急不動産(株)	萩原台西 萩原台東	49.0	S47
藤ヶ丘 フジタ工業(株)	湯山台	42.0	S48
鶯ヶ丘住宅地 飛鳥建設(株) 三菱地所(株)	鶯が丘	12.8	S56
阪急日生ニュータウン 日本生命保険相互会社	美山台 丸山台	115.6	S60
鷹尾山けやき坂 (株)大林組	けやき坂	131.1	S59
南野坂 都市再生機構	南野坂	22.8	H2

川西市の特徴

- 1 . 公共交通
- 2 . 開発により基幹道路とニュータウン内に支線道路



本市の公共交通体系



基幹道路(川西猪名川線)

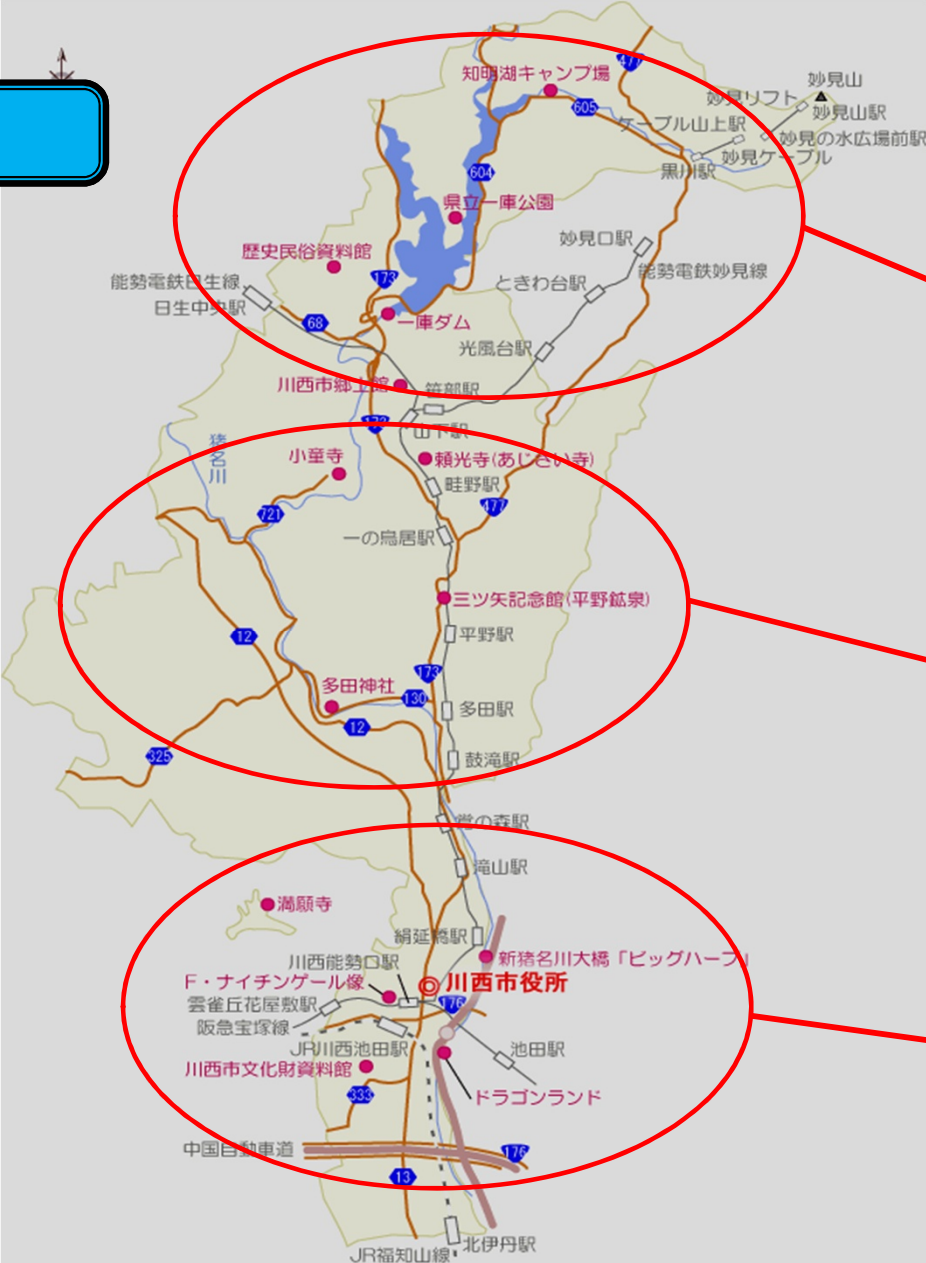


支線道路(ニュータウン内道路)

新名神高速道路 川西インターチェンジ(2018年3月開通)



川西市の特徴



北・中・南部



【黒川ケーブル】



【多田神社】



【川西能勢口駅】

キセラ川西

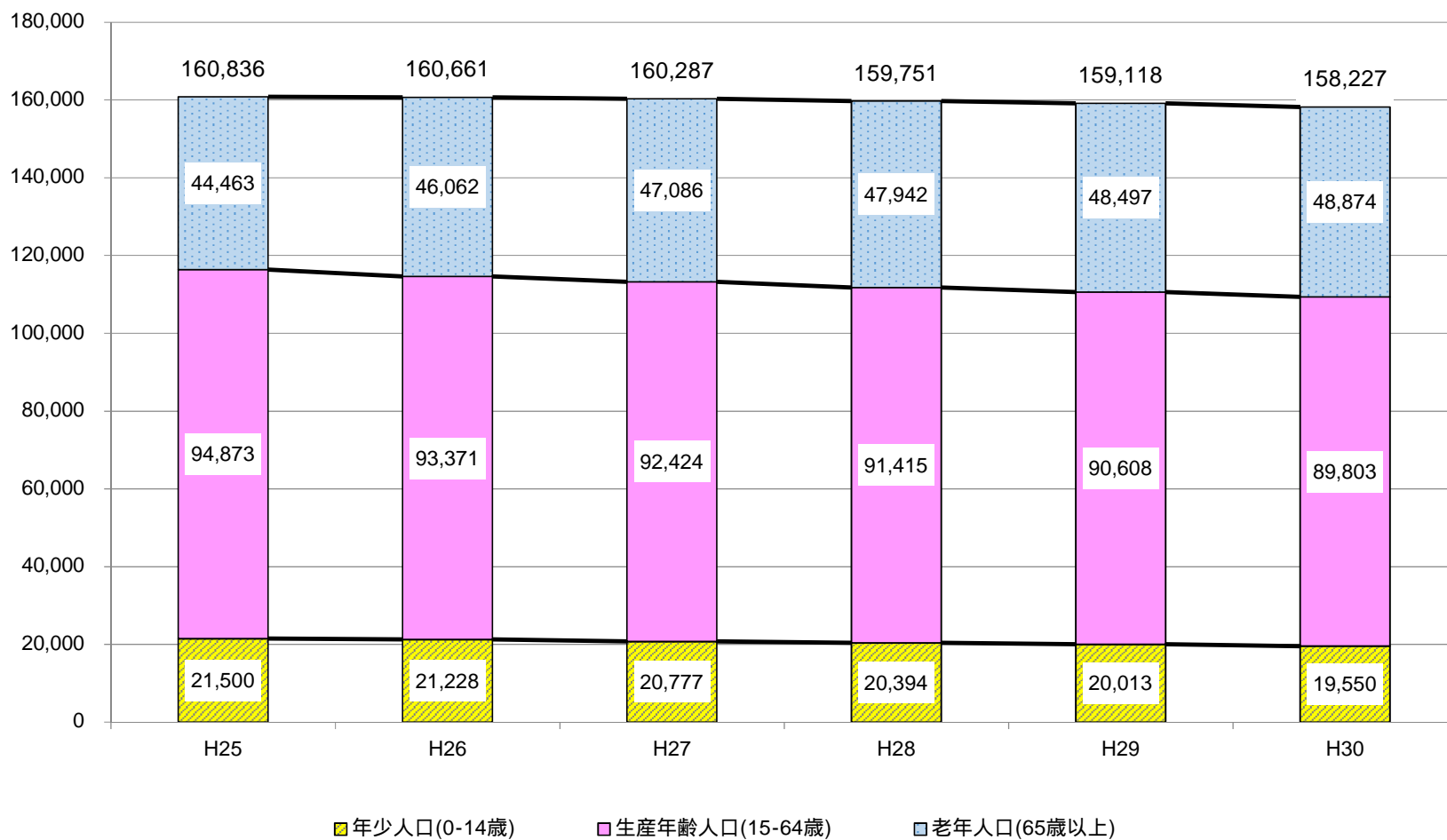


知明湖キャンプ場



人口の推移

人口の推移



高齢化率

(平成29年度)

川西市

30.7%

40%を超える
ニュータウンあり

宝塚市

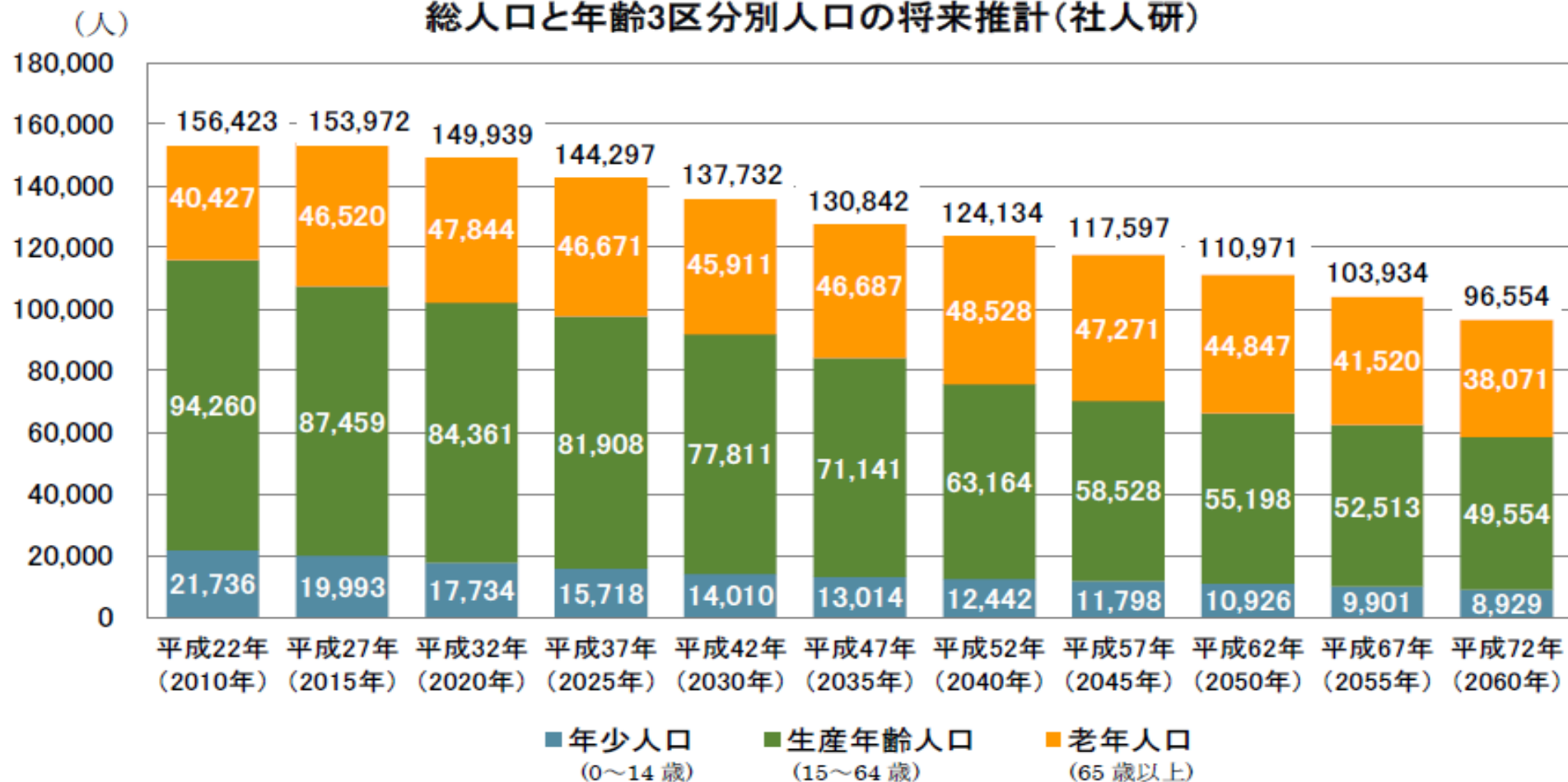
26.9%

伊丹市

25.5%

将来人口の推計

総人口と年齢3区分別人口の将来推計(社人研)



財政状況

一般会計決算 (H29年度)	歳入 約563億円	歳出 約560億円
-------------------	--------------	--------------

<ポイント>
このうち市税の内訳
199億円 ... **個人市民税 46%**
固定資産税 37%
その他 17%

個人市民税が市税収入全体の約半分

<ポイント>
民生費：高齢者福祉や子育て支援、生活保護など
総務費：文化・スポーツ振興や選挙、市税賦課徴収など
教育費：小・中学校教育や生涯学習、文化財など **増**

経常収支比率

比率が高いほど、財政運営の自由度が低いと言える。**臨時的に投資できる資金が少ない。**

川西市 97.7%
県内の市平均 95.6%

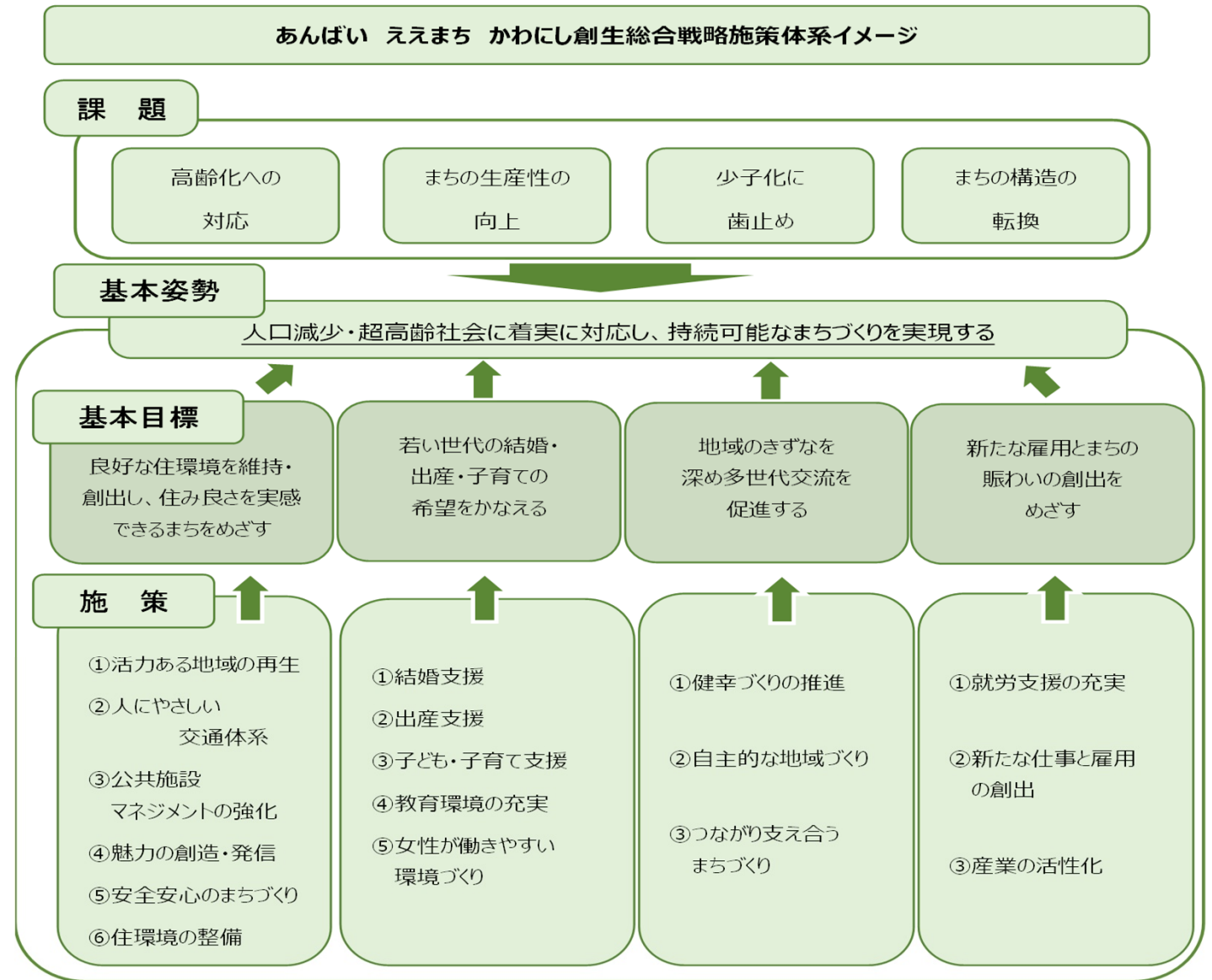
兵庫県内市町の中でも厳しい状況

基金

市の貯金に当たる基金残高。お金が不足したり、災害時に備えて積み立て。

川西市 約35億円

第1次総合戦略



団地再生

【空き家活用リフォーム助成】

子育て世帯を中心とした転入・定住施策

【空き家対策ナビゲーター養成】

NPO法人兵庫空き家相談センターと連携し、
空き家に関する多様な相談に、ワンストップ
で対応できる人材を養成



親世帯と近居するために
マイホームを購入する
若年夫婦・子育て世帯に対し、
登記費用を助成します！
(申請には要件があります)

親元近居 助成制度



2019年6月3日より受付開始！
(10月31日受付終了)

A promotional graphic for a subsidy program. It features a woman holding a baby, a baby sitting, a group of people, and a baby playing with a dog. The text explains the subsidy for home purchase for young couples and families, and provides the start and end dates of the application period.

子育て・教育

保育・教育施設数

2019/4/1時点

	保育所	幼稚園	認定こども園	小学校	中学校	高校
公立	6	7	2	16	7	3
民間	20	6	8	0	0	0
計	26	13	10	16	7	3

高校は県立



【ICTの活用】

タブレットを使用し、
部活動を支援

【相談支援施設の整備】

妊娠や出産、育児などの子育て支援から、
ニートやひきこもり、不登校などの若者支援

まで、一貫して行う
相談支援施設



こども・若者
ステーション

【認定こども園の整備】

地域の子ども・子育て支援の充実

加茂こども園



産業



川西能勢口駅

【中心市街地の活性化】

中心市街地の都市機能を増進させるため、駅前、キセラ川西地区の回遊性の向上に向けて事業を展開

【雇用の創出】

女性の起業しやすい環境を創出するため、様々な起業段階に合わせた起業塾を実施

あなたの起業をサポートする

川西女性起業塾 第3期

対象 川西市在住もしくは川西市で起業したい女性

私も起業できるかしら？
ご安心ください このような方がたくさん参加されています

- 自宅で時々やっている教室をちゃんとした仕事にしたい！
- 趣味でやっていることで収入を得たい！
- 子育ても両手が離れてきたのでやりがいのあるチャレンジがしたい！

まずはどんな雰囲気かのぞきにきてね！

プレセミナー

やりたいことを仕事にしよう
〜成功するビジネスをつくる3つのポイント〜

7/28 10:30~12:00 無料 7/24

会場 アステ市民プラザ アステ川西6F 川西市駅前25番1 定員 30名(先着順)

パーソナルセミナー

(本講座) (全7回)

9/20・10/4	会場	アステ市民プラザ アステ川西6F 川西市駅前25番1
10/18・11/1	受講費	12,000円
11/15・11/29	定員	25名(先着順)
12/13		申し込みも不要 詳細は要問合せ

中心予約 9/5

お申込み QRコードから
詳細申し込みフォームへ >>>
または、川西市のホームページから
<https://ssl.form-mailer.jp/fms/923131bd572665>

セミナーに申し込んで、ご利用くださいましたら、
お電話にて事務局までご連絡下さい。
川西女性起業塾 事務局
kawanishi.jk2018@gmail.com

主催：川西市 072-740-1162 (川西市産業振興課)

地域資源・観光資源

【『日本一の里山』黒川】

黒川地区における地域住民や地域外のプレイヤーの活動を支援



黒川地区の里山



【源氏まつり】

源満仲公をまつる多田神社を中心に開催。
清和源氏発祥の地
『川西』をPR

【三ツ矢サイダー】

三ツ矢サイダー発祥の地。
川西市平野の地で発見された湧き出る炭酸水

兵庫県
川西市
発祥

日本の
進みきった
サイダー！

三ツ矢の歴史 1884年(明治17年)

三ツ矢サイダーの歴史は「平野水」から始まりました。「平野水」とは兵庫県多田村平野(現在は川西市平野)の奥で発見された湧き出る炭酸水。記録によると、味は甘酸っぱく(酸味的で、法米を帯びていた)そうである。この炭酸水を瓶に詰め、「平野水」として1884年に販売を始めたことが、三ツ矢サイダーの出発点だった。



今も源氏と三ツ矢サイダーにまつる伝統が語り継がれる。多田神社、源氏(源氏文化センター)など、源氏文化を伝える施設が数多くあり、源氏文化を体験することができます。

1871年(明治4年)に兵庫県川西市平野で発見された。



アサヒ飲料株式会社 ©

健康



【かわにし健幸マイレージの特徴】

参加費 活動量計参加 1,000円、アプリ参加 500円を徴収
ウォーキング、スポーツ教室への参加、検診の受診でポイントを貯める。
貯めたポイントで商品券を交換
参加者の総歩数によって、居住地のコミュニティ組織に応援金



【公園に健康遊具を設置】

健康づくりの動機づけと運動習慣の定着を図る。
日常生活で健康づくりに使える健康遊具

第2次総合戦略の策定

第2次総合戦略

