


ハローワーク伊丹の 求人情報

4月12日～4月18日受理求人
発行日:4月22日

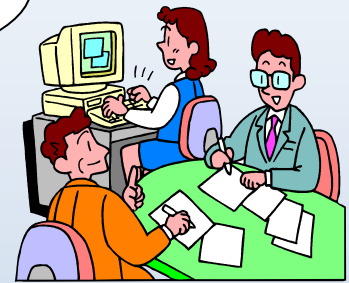
正社員求人を多く掲載しています。
パート求人の掲載もあります。
4月19日時点の応募人数付き！

 ハローワークは厚生労働省の機関です。

職業相談・職業紹介

- ◎お仕事の情報提供と紹介
- ◎就職についての相談・アドバイスを行っています。

履歴書の作成方法や、
求人の募集内容についても
お気軽にお尋ねください！



ハローワーク伊丹

TEL 072-772-8616

○ご利用時間 月～金 8:30～17:15
(職業訓練の申込みは16:00まで)

○閉庁日…土・日・祝・年末年始

○ご利用時間のうち、正午前後の時間帯は、大変混雑いたしますので、比較的すいている午前10時頃までの時間帯をご利用ください。

ハローワーク伊丹関連機関のご案内

川西しごと・サポートセンター

TEL 072-757-6380

○ご利用時間 月～金 9:00～17:00

○閉庁日…土・日・祝・年末年始



1 機械工

自動成形機で金網を成形(機械切断)する仕事です。最初からきちんと研修しますので、未経験でも心配ご無用です。興味有る方は是非エントリーしてくださいね。機械工はまさに「もの造り」です。熟練した技術で土木建築造船業などさまざまな分野で用いられる当社製品をコツコツ製造する縁の下の力持ちです。
変更範囲: 変更なし

資格・経験 不問

月額(日給) 195,000円～350,000円
正社員3人募集 交通費 実費支給(上限あり)
年齢:40歳以下 賞与 年2回5.00ヶ月分
勤務時間 (1)8時00分～17時00分 時間外 20時間
休日 土日祝他 週休2日制 毎週
年間休日数 125日

大信鋼業 株式会社

資本金 9450万円 従業員数 70人
就業場所: 兵庫県川辺郡猪名川町
最寄駅: 能勢電鉄日生中央
求人番号28070-2587641
4月18日受理求人 **現在の応募者数0人**

2 設計・企画開発

照明器具の設計開発業務を行います。商品企画とイメージ図をもとに、CADを使って全体の設計図と個々の部品図面を描き、試作品をつくります。照明のデザインは様々です。当社では家庭用のペンダント器具から屋外用の照明、あるいは飲食店や物販店のアイキャッチ照明、ときにはホテル向けの別注品も手がけます。試作品のテストやお客様との打ち合わせを行ない、最終製品まで手がけます。テレビドラマ、店舗施設などで、ご自分が作り上げた照明を見てみませんか。変更範囲: 変更なし

資格・経験

高校や大学、専門学校で機械/電気系を学んだ方、またCADの操作を学んだことのある方。照明設計については入社後に学んでいただけます。普免 必須
月給 250,000円～400,000円
正社員1人募集 交通費 実費支給(上限なし)
年齢:59歳以下 賞与 年2回1.00ヶ月分
勤務時間 (1)8時45分～17時45分 時間外 20時間
休日 日祝他 週休2日制 その他
年間休日数 114日

株式会社 田中製作所

資本金 1000万円 従業員数 70人
就業場所: 兵庫県川西市
最寄駅: 阪急線雲雀丘花屋敷
求人番号28070-2589141
4月18日受理求人 **現在の応募者数0人**

3 交通誘導警備/伊丹市、豊中市、箕面市

工事現場等における交通誘導業務 *主に伊丹市、豊中市、箕面市周辺 ※中高年の方も活躍できる仕事です。 ※交通誘導警備検定資格者をお持ちの方歓迎 *日給:10,000円～12,000円(内交通費1,200円) *変更範囲:会社の定める場所

資格・経験 交通誘導警備業務検定2級あれば尚可

月額(日給) 216,000円～259,200円
正社員15人募集 交通費 なし
年齢:18歳～69歳 賞与 なし
勤務時間 (1)8時00分～17時00分 時間外
(2)9時00分～18時00分
休日 他 週休2日制 毎週
年間休日数 105日

株式会社 ジャスティス・サポート

資本金 1000万円 従業員数 320人
就業場所: 兵庫県伊丹市
最寄駅:
求人番号28070-2592541
4月18日受理求人 **現在の応募者数0人**

4 機能訓練指導員

特養や在宅部署(ショートステイやデイサービス)において、要介護状態の方々が今保持されている能力を維持できるように、計画を立て指導させていただくお仕事です。 ※変更範囲: 変更なし

資格・経験

普免 あれば尚可 言語聴覚士 作業療法士、あん摩マッサージ指圧師必須、柔道整復師必須、理学療法士必須
月給 223,000円～238,000円
正社員1人募集 交通費 実費支給(上限なし)
年齢:64歳以下 賞与 年2回3.00ヶ月分
勤務時間 (1)9時00分～18時00分 時間外
休日 日他 週休2日制 その他
年間休日数 107日

社会福祉法人 正和会 やわらぎの里東谷

資本金 12567万円 従業員数 481人
就業場所: 兵庫県川西市
最寄駅: 日生中央
求人番号28070-2602141
4月18日受理求人 **現在の応募者数0人**

5 一般事務

EC事業のオペレーター募集 案件増加及び今後の事業拡大を見据えた新しいスタッフの募集です
・売上伝票の作成及び受注処理業務を担当
・EC商品のスムーズな出荷作業を行う為のサポート業務
・パソコンでの商品データ登録及び情報更新業務
・電話・メールでのお客様対応
変更範囲: 変更なし

資格・経験 不問

月給 195,000円～205,000円
正社員1人募集 交通費 実費支給(上限あり)
年齢:59歳以下 賞与 年2回2.50ヶ月分
勤務時間 (1)9時00分～18時00分 時間外
休日 日祝他 週休2日制 その他
年間休日数 120日

株式会社 アスコ

資本金 1980万円 従業員数 17人
就業場所: 兵庫県伊丹市
最寄駅: JR北伊丹
求人番号28070-2574841
4月17日受理求人 **現在の応募者数0人**

6 正看護師

バイタル測定、注射、点滴、胃カメラ、大腸カメラ補助など看護業務全般。主な業務は採血、注射、点滴です。私達と一緒に楽しく仕事をしませんか。3ヶ月の試用期間を設けています。 変更範囲: 変更なし

資格・経験 看護業務3年以上、看護師必須

月給 270,000円～300,000円
正社員1人募集 交通費 実費支給(上限あり)
年齢:不問 賞与 年2回1.00ヶ月分
勤務時間 (1)8時30分～13時00分 時間外
(2)14時30分～18時00分
休日 土日祝他 週休2日制 毎週
年間休日数 120日

医療法人社団 間瀬内科クリニック

資本金 8000万円 従業員数 11人
就業場所: 兵庫県川西市
最寄駅: 阪急線川西能勢口
求人番号28070-2579641
4月17日受理求人 **現在の応募者数0人**

7 看護師(防衛省職員)

・陸上自衛隊伊丹駐屯地の衛生管理に関する業務
・自衛隊員等の健康管理に関する業務【応募書類】
応募票2部(顔写真貼付)、最終学歴の卒業証明書
看護師免許(写)、返信用封筒(84円切手貼付)【受付期間】令和6年4月19日(金)～5月10日(金)
【採用試験】令和6年5月23日(木)【採用予定】令和6年7月1日(月)

資格・経験 看護師必須

月給 232,100円～325,380円
正社員1人募集 交通費 実費支給(上限あり)
年齢:60歳以下 賞与 年2回4.30ヶ月分
勤務時間 (1)8時15分～17時00分 時間外 10時間
休日 土日祝他 週休2日制 毎週
年間休日数 125日

陸上自衛隊伊丹駐屯地業務隊

従業員数 268,000人
就業場所: 兵庫県伊丹市
最寄駅: JR宝塚線北伊丹
求人番号28070-2581341
4月17日受理求人 **現在の応募者数0人**

8 介護職員

特別養護老人ホームの介護業務です。入居者の食事や入浴などの生活全般をサポートする やりがいあるお仕事です。社内外での研修制度もあり、スキルアップを支援します。 変更範囲: 会社の定める業務

資格・経験

介護福祉士あれば尚可、介護職員初任者研修修了者あれば尚可、介護職員実務者研修修了者あれば尚可
月給 197,400円～218,900円
正社員1人募集 交通費 実費支給(上限あり)
年齢:18歳～59歳 賞与 年2回3.10ヶ月分
勤務時間 (1)7時30分～16時30分 時間外
(2)8時00分～17時00分
休日 他 週休2日制 その他
年間休日数 111日

社会福祉法人 友朋会 清和苑

従業員数 591人
就業場所: 兵庫県川西市
最寄駅: 能勢電鉄一の鳥居
求人番号28070-2585441
4月17日受理求人 **現在の応募者数0人**

9 配送

*現場へ納材 *各商材を指定納期ごとに納品していきます。工事現場への納材やお客さまの事務所、倉庫への納材の場合もございます。 *2トントラックや乗用車等を使用します。(普通自動車免許のみ所持でOKです) *パイプの積み降ろし等もありますが男女問わず働かれています。 ※変更範囲: 営業(配送業務を覚えた後)

資格・経験 普免 必須

月給 175,000円～300,000円
正社員1人募集 交通費 実費支給(上限なし)
年齢:59歳以下 賞与 年2回3.00ヶ月分
勤務時間 (1)8時30分～17時30分 時間外 25時間
休日 土日祝他 週休2日制 その他
年間休日数 120日

渡辺パイプ株式会社 伊丹サービスセンター

資本金 1000000万円 従業員数 5,606人
就業場所: 兵庫県伊丹市
最寄駅: JR北伊丹
求人番号28070-2586741
4月17日受理求人 **現在の応募者数0人**

1～36 フルタイム
37～62 パートタイム

応募にはハローワークの紹介状が必要です。

10 配管工

※急募※ *配管工事・上下水道管引き込み工事(道路掘削)・給排水配管工事 ※変更範囲:変更なし

資格・経験 上下水道工事関連の業務経験がある方 普免 必須(AT限定不可)
月給 220,000円~400,000円
正社員1人募集 交通費 なし
年齢:不問 賞与 年150,000円~300,000円
勤務時間 (1)8時00分~17時00分 時間外 3時間
休日 土日祝他 週休2日制 毎週
年間休日数 118日

成川建工 株式会社

資本金 10万円 従業員数 2人
就業場所:兵庫県伊丹市
最寄駅:JR宝塚線北伊丹
求人番号28070-2548141
4月16日受理求人 現在の応募者数0人

11 営業/伊丹営業部

包装機械販売・アフターサービス 食品全般、医薬、化粧品、ペットフード等の袋を圧着して閉じるための包装機械(ヒートシール機)修理、消耗部品の手配等 事務はフォーマットに入力等 関西圏を主に、西日本を車で営業。※出張あり ほぼ既存顧客。お菓子メーカー、ドッグフードメーカー等 ※未経験の方には教育あり
変更範囲:変更なし

資格・経験 営業経験 普免 必須
月給 230,000円~300,000円
正社員1人募集 交通費 実費支給(上限あり)
年齢:64歳以下 賞与 年2回2.00ヶ月分
勤務時間 (1)8時30分~17時30分 時間外 15時間
休日 日祝他 週休2日制 毎週
年間休日数 117日

キムラシール 株式会社 伊丹工場

資本金 1500万円 従業員数 18人
就業場所:兵庫県伊丹市
最寄駅:JR伊丹
求人番号28070-2549041
4月16日受理求人 現在の応募者数0人

12 営業

○建設業の営業及び業務 兵庫県大阪府下をメインに建設会社やプラント会社等に対する営業等 ※顧客から注文が入り、打合せや立ち合いをする等 その他見積書作成、簡単な施工報告書作成 変更範囲:変更なし

資格・経験 営業経験 普免 必須
月給 250,000円~358,000円
正社員1人募集 交通費 実費支給(上限なし)
年齢:不問 賞与 年500,000円~850,000円
勤務時間 (1)8時30分~17時30分 時間外 15時間
休日 土日祝他 週休2日制 毎週
年間休日数 125日

三晃 株式会社

資本金 3000万円 従業員数 15人
就業場所:兵庫県伊丹市
最寄駅:阪急伊丹
求人番号28070-2551541
4月16日受理求人 現在の応募者数0人

13 児童発達支援管理責任者

発達特性のあるお子様への療育支援や個別支援計画書の作成を行っていただきます。支援や療育が組織的にできるように管理したり、現場に入って児童の様子を観察し支援計画に繋がります。 変更範囲:変更なし

資格・経験 児童発達支援管理責任者 必須
月給 280,000円~300,000円
正社員1人募集 交通費 実費支給(上限あり)
年齢:不問 賞与 あり
勤務時間 (1)9時00分~18時00分 時間外
(2)9時30分~18時30分
休日 月日祝他 週休2日制 毎週
年間休日数 115日

児童発達支援GIFT

資本金 100万円 従業員数 4人
就業場所:兵庫県伊丹市
最寄駅:
求人番号28070-2553741
4月16日受理求人 現在の応募者数0人

14 自動車整備士

*自動車の整備、車検を中心に業務を行っていただきます。・自動車整備・車検業務・車両移動・洗車*未経験者可です。 変更範囲:会社の定める範囲

資格・経験 自動車整備士としての業務経験 普免 必須 自動車整備士1~3級 あれば尚可、二級ガソリン自動車整備士あれば尚可、二級自動車整備士あれば尚可、二級ジーゼル自動車整備士あれば尚可
月給 200,000円~400,000円
正社員1人募集 交通費 実費支給(上限あり)
年齢:68歳以下 賞与 年2回2.00ヶ月分
勤務時間 (1)10時00分~19時00分 時間外
休日 水他 週休2日制 毎週
年間休日数 115日

MOTOWN 株式会社

資本金 400万円 従業員数 6人
就業場所:兵庫県伊丹市
最寄駅:阪急伊丹
求人番号28070-2555941
4月16日受理求人 現在の応募者数0人

15 住宅基礎工事を行う現場作業員

主に住宅の基礎工事を行っています。未経験の方でも先輩が丁寧に教えてくれるので安心です。・建設機械を使っている掘削や運搬・型枠の組み立て、解体・コンクリートの流し込み ※【福利厚生充実】勤務7ヶ月目~有給休暇20日付与等、「求人に関する特記事項」欄に詳細を記載しています。※未経験でも大丈夫です。毎日変化や成長を感じられる仕事で、スキルアップをしたい方、体を動かすのが好きな方に向いています。能力に応じて昇給。しっかり稼ぎたい方にお勧めです。在職中の方、入社日の相談可能。お気軽にご相談ください。 ※変更範囲:変更なし

資格・経験 普免 あれば尚可 準中型(3トントラック乗車可能免許)以上あれば尚可、準中型自動車免許あれば尚可
月額(日給) 247,500円~337,500円
正社員1人募集 交通費 実費支給(上限あり)
年齢:59歳以下 賞与 年360,000円~530,000円
勤務時間 (1)8時00分~16時20分 時間外 10時間
休日 日祝他 週休2日制 その他
年間休日数 94日

株式会社 岸井組

資本金 500万円 従業員数 5人
就業場所:兵庫県伊丹市
最寄駅:阪急伊丹
求人番号28070-2557041
4月16日受理求人 現在の応募者数0人

16 児童指導員/児童発達支援にじいろ

発達に特性を持つ0歳から6歳のお子さまが通う児童発達支援での療育のお仕事です。《☆2023年4月オープン!》2年目の新しい事業所で一緒に作りあげていきましょう!
●個別および小集団による療育プランニングと実施(1日2~3ケース) ●保護者様との面談・フィードバック ●個別支援計画の策定および管理 ●療育スタッフへの育成指導 定期的な研修・カンファレンスで療育への悩みもみんなて相談し合える環境を目指します。 ※変更範囲:変更なし

資格・経験 児童発達支援事業所もしくは児童発達支援に相当する施設での経験1年以上 理学療法士・社会福祉士・公認心理師・臨床心理士あれば尚可、保育士あれば尚可、小学校教諭免許(専修・1種・2種)あれば尚可、特別支援学校教諭免許(専修・1種・2種)あれば尚可
月給 209,000円~263,000円
正社員1人募集 交通費 実費支給(上限なし)
年齢:59歳以下 賞与 年2回2.00ヶ月分
勤務時間 (1)8時30分~17時30分 時間外 5時間
休日 月日祝他 週休2日制 毎週
年間休日数 123日

有限会社 ホワイト企画

資本金 300万円 従業員数 60人
就業場所:兵庫県伊丹市
最寄駅:阪急伊丹
求人番号28070-2558341
4月16日受理求人 現在の応募者数0人

17 業務部員(購買、生産管理業務)

○購買業務 ~ 資材を安定的に調達する業務です。
・資材在庫管理、納期計画策定、価格交渉、納期交渉
・新規取引先調査と取引交渉、及び既存取引先の定期評価・仕入予算の計画、集計、評価
○生産管理業務 ~ 社内工程及び外注先の進捗・出荷管理を行い、滞りなく製品が流通するよう努める業務です。
※変更範囲:会社の定める業務(営業、品質保証業務等)

資格・経験 調達購買業務のご経験(2年以上)、もしくはメーカーや商社の生産管理・購買業務での折衝経験(2年以上) 基本的な英語力 普免 あれば尚可
月給 205,000円~270,800円
正社員1人募集 交通費 実費支給(上限なし)
年齢:59歳以下 賞与 年3回4.80ヶ月分
勤務時間 (1)8時00分~17時00分 時間外 20時間
休日 土日祝他 週休2日制 毎週
年間休日数 122日

川西航空機器工業 株式会社

資本金 6000万円 従業員数 98人
就業場所:兵庫県川西市
最寄駅:JR川西池田
求人番号28070-2560441
4月16日受理求人 現在の応募者数1人

18 会員の自動車登録等代行事務

自家用自動車協会は、自家用自動車に関する調査研究、輸送秩序の確立、交通安全活動などを推進するため兵庫県内の自家用車ユーザーの会員によって作られた協会です。(主な業務)・自動車保管場所調査と保管場所入力・ナンバープレートの封印・会員の自動車登録等の代行事務・陸運局への登録申請業務 ※会員の自動車登録等を行う代行事務者を募集 ※変更範囲:変更なし

資格・経験 普免 必須
月給 175,000円~175,000円
正社員1人募集 交通費 実費支給(上限あり)
年齢:60歳~64歳 賞与 年130,000円~130,000円
勤務時間 (1)9時00分~17時30分 時間外 5時間
休日 土日祝他 週休2日制 毎週
年間休日数 120日

伊丹自家用自動車協会

従業員数 5人
就業場所:兵庫県伊丹市
最寄駅:阪急伊丹
求人番号28070-2561741
4月16日受理求人 現在の応募者数2人

1~36 フルタイム
37~62 パートタイム

応募にはハローワークの紹介状が必要です。

19 生活支援員

・知的障がい者と一緒に部品袋詰めなどの軽作業、自主製品(製菓や刺繍作品)の製作や販売及び喫茶業務を行い、介助指導する。・PCを使用して簡単な事務作業あり
・イベント出店や作業に使う材料の回収、商品の納品等(就労継続支援B型事業所と生活介護事業所の多機能型施設 定員合計35名の通所。) * * 未経験可 * * 職員がついて、教えます。変更範囲: 変更なし

資格・経験 障がい者福祉経験者優遇 普免 あれば尚可
月給 208,100円~221,100円
正社員1人募集 交通費 実費支給(上限あり)
年齢:64歳以下 賞与 年2回2.50ヶ月分
勤務時間 (1)9時00分~17時00分 時間外 5時間
休日 土日祝他 週休2日制 毎週
年間休日数 123日

NPO法人 みち

従業員数 32人
就業場所: 兵庫県川西市
最寄駅: 能勢電鉄絹延橋
求人番号28070- 2562641
4月16日受理求人 現在の応募者数0人

20 精神保健福祉士

障害者(児)の方や、そのご家族が抱える様々な悩みや 困りごとについて相談に応じ助言や連絡調整、サービス 利用計画の作成等のお仕事です。変更範囲: 会社の定める業務

資格・経験 普免 必須、精神保健福祉士必須
月給 220,000円~250,000円
正社員2人募集 交通費 実費支給(上限なし)
年齢:64歳以下 賞与 年2回2.00ヶ月分
勤務時間 (1)9時00分~18時00分 時間外 10時間
休日 土日祝他 週休2日制 毎週
年間休日数 120日

プラスワンケアサポート 株式会社

資本金 3000万円 従業員数 230人
就業場所: 兵庫県川西市
最寄駅: 阪急宝塚線川西能勢口
求人番号28070- 2564141
4月16日受理求人 現在の応募者数0人

21 トラック運転手/2t平<<急募>>

2t平にて塗料の配送です。(ルート配送)・決まった客先で積み込み4~10件程度に配送します。・阪神間と隣接する大阪府下が中心です。<<急募>> ※荷主都合による変動があり。※未経験の方はていねいに指導します。変更範囲: 変更なし

資格・経験 2t車可能な免許、中型自動車免許必須、8トン限定中型自動車免許必須、準中型自動車免許必須
月給 270,555円~270,555円
正社員1人募集 交通費 なし
年齢:不問 賞与 なし
勤務時間 (1)7時00分~16時00分 時間外 10時間
休日 土日祝他 週休2日制 毎週
年間休日数 120日

株式会社 福富運送

資本金 1000万円 従業員数 70人
就業場所: 兵庫県伊丹市
最寄駅: JR伊丹
求人番号28070- 2568241
4月16日受理求人 現在の応募者数0人

22【週休3日・夜勤専従】天河草子/特養/介護士

特別養護老人ホームでのお仕事です。・食事・入浴・排泄身の回りのお世話など 未経験の方はもちろん、経験者も大歓迎です。資格取得や介護技術UPのための社内資格制度や勉強会があるので、ご安心ください。(変更範囲: 変更なし)

資格・経験 普免 あれば尚可、介護福祉士あれば尚可
月給 200,000円~200,000円
正社員2人募集 交通費 実費支給(上限あり)
年齢:18歳~64歳 賞与 年100,000円~800,000円
勤務時間 (1)23時00分~10時00分 時間外 5時間
休日 他 週休2日制 その他
年間休日数 156日

社会福祉法人 あかね 天河草子

資本金 51900万円 従業員数 1,001人
就業場所: 兵庫県川辺郡猪名川町
最寄駅: 能勢電車日生中央
求人番号28070- 2511641
4月15日受理求人 現在の応募者数0人

23 製造員

書籍・雑誌・ポスター・カタログ・カレンダー・パンフレットなどに使用される、印刷インキの素となる『顔料』の製造と『インキ』の製造を行って頂きます。製品毎に製造指示書があり、規定の材料を計量し機械に投入します。規定の機械で材料を混ぜ合わせた後に容器に詰めて完成させます。作業に慣れるまで先輩社員と一緒に作業して頂きますので、未経験でも安心して仕事ができます。作業によっては力仕事もありますが、コツを掴むと60歳を超えても活躍しています。変更範囲: 変更なし

資格・経験 不問
月給 165,000円~265,000円
正社員1人募集 交通費 実費支給(上限なし)
年齢:18歳~59歳 賞与 あり
勤務時間 (1)8時45分~17時30分 時間外 10時間
休日 土日祝他 週休2日制 毎週
年間休日数 125日

猪名川顔料 株式会社

資本金 3000万円 従業員数 13人
就業場所: 兵庫県川辺郡猪名川町
最寄駅: 能勢電車日生中央
求人番号28070- 2514041
4月15日受理求人 現在の応募者数0人

24 塗装工

・リフォーム工事全般のうち主に塗装工事・住宅外壁屋根塗装、防水工事・プラント設備塗装工事 ※プラント工事では、得意様の関係により、全国の出張があります。※建築全般に対応しているため、工事に関する様々なスキルアップが期待できます。※未経験の方もていねいに指導します。変更範囲: 変更なし

資格・経験 建築現場における必要資格所持者優遇 普免 あれば尚可
月給 200,000円~550,000円
正社員2人募集 交通費 なし
年齢:不問 賞与 年100,000円~400,000円
勤務時間 (1)8時00分~17時00分 時間外
休日 日他 週休2日制 その他
年間休日数 105日

ウエスト技工 株式会社

資本金 500万円 従業員数 2人
就業場所: 兵庫県伊丹市
最寄駅: 阪急線伊丹
求人番号28070- 2521941
4月15日受理求人 現在の応募者数0人

25 機能訓練指導員

ケアハウスでの機能訓練指導員のお仕事です。業務内容として入居者様のリハビリの提案や実施、福祉用具の選択、個別機能訓練計画書の作成をお願いします。変更範囲: 法人の定める通り(就業規則に記載あり)

資格・経験 経験者優遇 普免 あれば尚可 看護師、理学療法士必須、柔道整復師必須、言語聴覚士必須
月給 240,000円~285,900円
正社員1人募集 交通費 実費支給(上限あり)
年齢:59歳以下 賞与 年2回3.10ヶ月分
勤務時間 (1)9時00分~17時00分 時間外 5時間
休日 他 週休2日制 その他
年間休日数 111日

社会福祉法人 友朋会 あいな清和苑

従業員数 591人
就業場所: 兵庫県川西市
最寄駅: JR福知山線北伊丹
求人番号28070- 2522141
4月15日受理求人 現在の応募者数0人

26 特養介護職/ハピネス川西

食事・入浴・排せつ・移動の支援など、介護業務全般をお願いします。また、レクリエーションの企画・運営や、介護日誌など業務に 付随する書類の作成なども行っていただきます。変更範囲: 変更なし

資格・経験 不問
月給 194,400円~255,000円
正社員1人募集 交通費 実費支給(上限あり)
年齢:18歳~59歳 賞与 年2回4.20ヶ月分
勤務時間 (1)7時30分~16時15分 時間外 5時間
休日 他 週休2日制 毎週
年間休日数 115日

社会福祉法人 正心会

従業員数 346人
就業場所: 兵庫県川西市
最寄駅: JR川西池田
求人番号28070- 2535541
4月15日受理求人 現在の応募者数0人

27 サービス管理責任者

* 就労支援多機能型事業。* 農業を本格的にビジネスに参入しており、利用者様の工賃向上やライフスタイルを応援・支援する新しい取り組みのお仕事。変更範囲: 変更なし

資格・経験 サービス管理責任者 (必須)
月給 260,000円~320,000円
正社員1人募集 交通費 一定額
年齢:不問 賞与 なし
勤務時間 (1)9時30分~18時30分 時間外 10時間
休日 日祝他 週休2日制 毎週
年間休日数 117日

株式会社ディスカバリープロジェクト

資本金 300万円 従業員数 10人
就業場所: 兵庫県川辺郡猪名川町
最寄駅: 日生中央
求人番号28070- 2538641
4月15日受理求人 現在の応募者数0人

1~36 フルタイム
37~62 パートタイム

応募にはハローワークの紹介状が必要です。

28 水道配管工

新築住宅、中古住宅リフォーム等の水道配管工事 水道水が道路水道本管から宅内水道管を通り蛇口から出て、排水口から道路排水本管へと流れていくように配管するお仕事です。配管だけでなく、蛇口、洗面台、トイレ等、水まわりの設備の取付もします。各家庭の水道修理にも対応しています。 ※変更範囲: 変更なし

資格・経験 普免 必須

月額(日給) 200,000円~360,000円
正社員1人募集 交通費 実費支給(上限あり)
年齢:30歳以下 賞与 あり
勤務時間 (1)8時00分~18時00分 時間外
休日 日祝他 週休2日制 毎週
年間休日数 125日

mizuQ 合同会社

従業員数 5人
就業場所: 兵庫県川西市
最寄駅: 阪急川西能勢口
求人番号28070- 2542241
4月15日受理求人 現在の応募者数0人

29 営業(建築資材)

:木材・建材・新建材・水廻り等住宅設備・サッシなど 建築工事に必要な材料を販売する仕事 :建築業者・不動産業者への外回り営業 ルート営業メイン :現場打ち合わせ :パソコンを利用した積算、見積書の作成 ※変更範囲: 変更なし

資格・経験

月給 256,000円~380,000円
正社員2人募集 交通費 一定額
年齢:59歳以下 賞与 年2回2.70ヶ月分
勤務時間 (1)8時00分~17時00分 時間外
休日 日祝他 週休2日制 その他
年間休日数 107日

紀の庄木材 株式会社

資本金 1000万円 従業員数 10人
就業場所: 兵庫県伊丹市
最寄駅: 阪急伊丹
求人番号28070- 2543541
4月15日受理求人 現在の応募者数0人

30 経理(正社員)

強化ガラスドアのトップメーカーです。本社において経理の経験者を募集します。一例として、伝票入力、書類管理、小口現金管理、請求書発行業務などの業務です。経験者の方は優遇致します。あなたの今までの経験を当社で活かしてください。 ※変更範囲: 変更なし

資格・経験 普免 あれば尚可

月給 250,000円~300,000円
正社員1人募集 交通費 実費支給(上限あり)
年齢:64歳以下 賞与 年3回4.00ヶ月分
勤務時間 (1)8時45分~17時45分 時間外
休日 日他 週休2日制 毎週
年間休日数 120日

ハードグラス工業 株式会社

資本金 20120万円 従業員数 213人
就業場所: 兵庫県伊丹市
最寄駅: JR北伊丹
求人番号28070- 2479841
4月12日受理求人 現在の応募者数3人

31 配管工

工場にて装置・配管・架台などの内作加工(切断・研削・塗装・溶接)をし、現地にて取付工事が主な作業内容です。 *賃金は経験、年齢を考慮して決定します。 ※変更範囲: 変更なし 「トライアル雇用併用求人」

資格・経験 普免 必須 普通自動車免許(AT限定可)
月給 200,000円~400,000円
正社員2人募集 交通費 実費支給(上限あり)
年齢:59歳以下 賞与 年2回2.00ヶ月分
勤務時間 (1)8時00分~17時00分 時間外
休日 日祝他 週休2日制 その他
年間休日数 103日

株式会社 ユタカプラントサポート

資本金 500万円 従業員数 6人
就業場所: 兵庫県川西市
最寄駅: 川西池田
求人番号28070- 2487841
4月12日受理求人 現在の応募者数0人

32 正看護師/入所

老健施設入所利用者の看護業務・体調管理・内服管理・創傷処置他 *まずは、応募書類を事務局までご送付ください。追って、選考結果と面接日時をご連絡します。 ※変更範囲: 変更なし

資格・経験 看護師必須

月給 235,000円~280,000円
正社員1人募集 交通費 実費支給(上限あり)
年齢:18歳~64歳 賞与 年2回4.00ヶ月分
勤務時間 (1)9時00分~17時00分 時間外
休日 日他 週休2日制 毎週
年間休日数 113日

医療法人 晴風園 介護老人保健施設 せいふう若葉

従業員数 940人
就業場所: 兵庫県川辺郡猪名川町
最寄駅: 能勢電鉄日生中央
求人番号28070- 2491141
4月12日受理求人 現在の応募者数0人

33 制御設計技術者

☆社内での業務 □制御盤、操作盤等のハードウェア設計、図面製作(CAD) □シーケンサ、タッチパネル等のソフトウェア設計 □組み立て、配線などの製造、加工 □上記に関わる業務の社内試験や開発品の動作検証 ☆現場での業務 □制御盤、操作盤に関わる電気工事、電気通信工事 □修理、改造等における部品交換、配線施工及びソフトウェア変更 □メンテナンス、診断等における清掃や校正機器を用いた精度検定 □上記に関わる施工後の試運転調整 ※変更範囲: 変更なし

資格・経験

月給 210,000円~320,000円
正社員2人募集 交通費 実費支給(上限あり)
年齢:不問 賞与 年2回4.00ヶ月分
勤務時間 (1)8時30分~17時30分 時間外
休日 土日祝 週休2日制 毎週
年間休日数 116日

エスエス制御システム 株式会社 伊丹営業所

資本金 500万円 従業員数 4人
就業場所: 兵庫県伊丹市
最寄駅: JR福知山線伊丹
求人番号28070- 2495241
4月12日受理求人 現在の応募者数0人

34 建築監督

●マンション・事務所・工場・店舗等あらゆる建物の建設現場における監理業務 現場指示、作業員の安全管理、業者との打合せ、工程表作成、工事費・工期の調整、見積書作成等 伊丹市、北摂地域、阪神間がメインとなります。 **未経験者歓迎!! **実地で先輩が教えます。 *賃金:月額20万円(未経験者の場合) ※経験者は別途相談に応じます。 ※変更範囲: 変更なし

資格・経験 不問
月給 200,000円~300,000円
正社員2人募集 交通費 なし
年齢:59歳以下 賞与 年2回2.00ヶ月分
勤務時間 (1)8時15分~17時15分 時間外
休日 日祝他 週休2日制 その他
年間休日数 98日

協和建設 株式会社

資本金 2000万円 従業員数 10人
就業場所: 兵庫県伊丹市
最寄駅: 阪急伊丹
求人番号28070- 2496541
4月12日受理求人 現在の応募者数0人

35 歯科衛生士

*歯科衛生士に関する業務 PMTC・TBI・SC・ホワイトニングなど *衛生士専用カウンセリングルームがあり、ゆったり丁寧に患者様と向き合えます。 *給与は経験不問、経験能力により応相談です。院内研修、外部講師を招いての定期的な研修でスキルアップを目指せます。 *優しく温かいスタンプばかりです。 *20代~50代まで幅広い年齢層の方が働いています。 *詳細はHPをご覧ください。お気軽にご見学のみもOKです。 ※変更範囲: 変更なし

資格・経験 歯科衛生士必須

月給 260,000円~300,000円
正社員1人募集 交通費 実費支給(上限あり)
年齢:59歳以下 賞与 年2回2.00ヶ月分
勤務時間 (1)9時20分~19時00分 時間外
休日 日祝他 週休2日制 毎週
年間休日数 125日

あさくら歯科

従業員数 14人
就業場所: 兵庫県川西市
最寄駅: 能勢電鉄絹延橋
求人番号28070- 2504941
4月12日受理求人 現在の応募者数0人

36 児童指導員/児童発達支援(放課後等デイサービスとれいん)

4月より新規オープンした施設で 送迎、レク、療育等の放課後等デイサービス業務全般 主に現場でのサービスの中心となって子どもの支援・療育を行っていただきます ※変更範囲: 変更なし

資格・経験 児童発達支援・放課後等デイサービスでの経験
特別支援学校等での教諭経験等 普免 必須 児童指導員資格 必須、保育士必須
月給 230,000円~300,000円
正社員2人募集 交通費 実費支給(上限あり)
年齢:不問 賞与 あり
勤務時間 (1)9時00分~18時00分 時間外
休日 日祝他 週休2日制 毎週
年間休日数 120日

株式会社 IMKS.

(児童発達支援・放課後等デイサービス とれいん)
資本金 100万円 従業員数 5人
就業場所: 兵庫県伊丹市
最寄駅: 阪急伊丹
求人番号28070- 2510741
4月12日受理求人 現在の応募者数0人

37 デイサービス送迎ドライバー／伊丹市鴻池スイッチオン伊丹

・送迎業務(主業務):ご利用者様のご自宅と施設間の送迎業務(朝のお迎えと夕方の送り) ※送迎車両は軽自動車(タント)やワンボックス(日産セレナ)などの一般乗用車なので日常的に車を運転されている方であれば送迎業務は可能です。・車両の燃料給油:朝の送迎業務が終了後、必要に応じて給油を行っていただきます。・車両の清掃:車両の内部清掃及び洗車を行っていただきます。・車両点検(月1回):エンジンオイル量、ランプ点灯作動やタイヤの状態確認など 主業務の送迎業務以外に、ご利用者様の送迎車両からの乗降補助や 燃料給油、車両の簡易点検なども担当していただきます。

資格・経験 普免 必須
時給 1,005円～1,005円
パート労働者2人募集 交通費 実費支給(上限あり)
年齢:不問 賞与 なし
勤務時間 (1)8時00分～10時00分 時間外
(2)16時00分～18時00分 5時間
休日 日他 週休2日制 その他
週所定労働日数 週 1～6 日

株式会社 スイッチオンサービス
資本金 300万円 従業員数 350人
就業場所:兵庫県伊丹市
最寄駅:阪急伊丹
求人番号28070- 2590841
4月18日受理求人 現在の応募者数0人

38 バス乗務員

※市バスの運転および乗客の接客変更範囲:変更なし《募集期間:令和6年4月15日から令和6年5月22日まで》*受験申込には、上記募集期間内に専用の申込書等の提出が必要です *詳しくは、交通局ホームページもしくは窓口で配布する 募集要項をご覧ください。

資格・経験 大型自動車第二種免許必須
時給 1,503円～1,503円
パート労働者5人募集 交通費 実費支給(上限あり)
年齢:18歳以上 賞与 年2回2.55ヶ月分
勤務時間 (1)5時23分～13時53分 時間外
31時間
休日 他 週休2日制 毎週
週所定労働日数 週 4 日 程度

伊丹市交通局
従業員数 720人
就業場所:兵庫県伊丹市
最寄駅:阪急伊丹
求人番号28070- 2593441
4月18日受理求人 現在の応募者数0人

39 機能訓練指導員

特養や在宅部署(ショートステイやデイサービス)において、要介護状態の方々が今保持されている能力を維持できるように、計画を立て指導させていただくお仕事です。 ※変更範囲:変更なし

資格・経験 普免 あれば尚可 言語聴覚士 作業療法士、あん摩マッサージ指圧師必須、柔道整復師必須、理学療法士必須
時給 1,210円～1,210円
パート労働者1人募集 交通費 実費支給(上限なし)
年齢:不問 賞与 なし
勤務時間 (1)9時00分～18時00分 時間外
休日 日他 週休2日制 毎週
週所定労働日数 週 3 日 程度

社会福祉法人 正和会 やわらぎの里東谷
資本金 12567万円 従業員数 481人
就業場所:兵庫県川西市
最寄駅:日生中央
求人番号28070- 2603041
4月18日受理求人 現在の応募者数0人

40 保育士【土曜保育】パート／富士学園

子どもの見守りなど補助業務です。土曜保育は登園児数が少ない為、少人数の子ども達をゆったりと見守ります。 ※土曜日7時30分～4時間～8時間勤務応相談 ※土曜に加え、希望あれば平日の勤務も可能です。 ※時間・日数は相談に応じます。
変更範囲:変更なし

資格・経験 保育士必須、幼稚園教諭免許(専修・1種・2種)あれば尚可
時給 1,200円～1,300円
パート労働者1人募集 交通費 実費支給(上限あり)
年齢:不問 賞与 なし
勤務時間 7時30分～18時00分の間の4時間以上
休日 日祝他 週休2日制 毎週
週所定労働日数 週 1 日 程度

富士学園株式会社
従業員数 20人
就業場所:兵庫県伊丹市
最寄駅:阪急稲野
求人番号28070- 2572041
4月17日受理求人 現在の応募者数0人

41 送迎ドライバー【急募】

利用児童を車で送迎・送迎介助をお願いします。未経験の方でも同乗して指導しますので安心してご応募ください。変更範囲:変更なし

資格・経験 普免 必須
時給 1,100円～1,200円
パート労働者1人募集 交通費 実費支給(上限あり)
年齢:不問 賞与 なし
勤務時間 (1)9時20分～10時20分 時間外
(2)13時00分～15時30分
休日 月日祝他 週休2日制 毎週
週所定労働日数 週 4～5 日

児童発達支援GIFT
資本金 100万円 従業員数 4人
就業場所:兵庫県伊丹市
最寄駅:
求人番号28070- 2577441
4月17日受理求人 現在の応募者数0人

42 正看護師

バイタル測定、注射、点滴、胃カメラ、大腸カメラ補助など看護業務全般。主な業務は採血、注射、点滴です。私達と一緒に楽しく仕事をしませんか。3ヶ月間の試用期間を設けています。就業時間、日数は相談に応じます。 変更範囲:変更なし

資格・経験 看護業務3年以上、看護師必須
時給 2,200円～2,500円
パート労働者1人募集 交通費 実費支給(上限あり)
年齢:不問 賞与 なし
勤務時間 (1)8時30分～12時00分 時間外
(2)14時30分～17時30分
休日 土日祝他 週休2日制 毎週
週所定労働日数 週 4 日 程度

医療法人社団 間瀬内科クリニック
資本金 8000万円 従業員数 11人
就業場所:兵庫県川西市
最寄駅:阪急線川西能勢口
求人番号28070- 2578741
4月17日受理求人 現在の応募者数0人

43 水道配管工

新築住宅、中古住家リフォーム等の水道配管工事 水道水が道路水道本管から宅内水道管を通り蛇口から出て、排水口から道路排水本管へと流れていくように配管する仕事です。配管だけでなく、蛇口、洗面台、トイレ等、水まわりの設備の取付もします。各家庭の水道修理にも対応しています。 ※変更範囲:なし

資格・経験 普免 必須
時給 1,250円～2,250円
パート労働者1人募集 交通費 実費支給(上限あり)
年齢:59歳以下 賞与 あり
勤務時間 (1)8時00分～18時00分 時間外
休日 日祝他 週休2日制 毎週
週所定労働日数 週 2～5 日

mizuQ 合同会社
従業員数 5人
就業場所:兵庫県川西市
最寄駅:阪急川西能勢口
求人番号28070- 2545741
4月16日受理求人 現在の応募者数0人

44 包装機械関連の営業事務職

営業の補佐 電話対応・フォーマットの入力・部品出荷・記帳など 変更範囲:変更なし

資格・経験 事務経験
時給 1,010円～1,050円
パート労働者1人募集 交通費 実費支給(上限あり)
年齢:64歳以下 賞与 なし
勤務時間 (1)9時00分～16時00分 時間外
休日 土日祝他 週休2日制 毎週
週所定労働日数 週 3 日 程度

キムラシール 株式会社 伊丹工場
資本金 1500万円 従業員数 18人
就業場所:兵庫県伊丹市
最寄駅:JR伊丹
求人番号28070- 2552441
4月16日受理求人 現在の応募者数0人

45 生活支援員

・知的障がい者と一緒に部品袋詰め等の軽作業、自主製品(製菓や刺繍作品)の製作や販売及び喫茶業務を行い、介助指導する。・イベント出店や作業に使う材料の回収、商品の納品等(就労継続支援B型事業所と生活介護事業所の多機能型施設 定員合計35名の通所。) * 未経験可 * 職員がついて、教えます。変更範囲:変更なし

資格・経験 普免 あれば尚可
時給 1,001円～1,001円
パート労働者1人募集 交通費 実費支給(上限あり)
年齢:不問 賞与 年5,000円～70,000円
勤務時間 (1)9時00分～17時00分 時間外
休日 土日祝他 週休2日制 毎週
週所定労働日数 週 3 日 程度

NPO法人 みち
従業員数 32人
就業場所:兵庫県川西市
最寄駅:能勢電鉄網延橋
求人番号28070- 2563941
4月16日受理求人 現在の応募者数0人

46 店舗販売・配達

*主に店舗での接客、販売・近隣エリアへの販売品配達・発注業務等。またスキルに応じ電話対応、店頭での相談業務、福祉用具貸与事業請求業務の補助等も行います。*制度に詳しく無い方も丁寧にお教えしますので、安心して働くことができます。*変更範囲:変更なし

資格・経験 普免 あれば尚可
時給 1,010円～1,010円
パート労働者1人募集 交通費 実費支給(上限あり)
年齢:64歳以下 賞与 なし
勤務時間 (1)9時00分～13時00分 時間外
(2)13時00分～17時00分
休日 他 週休2日制 毎週
週所定労働日数 週5日程度

株式会社 ゆずりは
資本金 1000万円 従業員数 75人
就業場所:兵庫県伊丹市
最寄駅:阪急新伊丹
求人番号28070-2565041
4月16日受理求人 現在の応募者数0人

47 正看護師/病棟

病棟における看護業務全般・医療療養病棟(2F:51床、3F:27床)・地域包括ケア病棟(25床)での勤務となります。*勤務曜日は相談に応じます。*勤務時間9:00～17:30(休憩60分)*社会保険は法令の規定により加入(変更の範囲)職制資格範囲の業務「仕事と子育てが両立しやすい求人」

資格・経験 正看護師、看護師必須
時給 1,800円～2,200円
パート労働者3人募集 交通費 実費支給(上限あり)
年齢:59歳以下 賞与 なし
勤務時間 (1)9時00分～17時30分 時間外
休日 他 週休2日制 その他
週所定労働日数 週4日以上

医療法人社団 豊明会 常岡病院
資本金 8025万円 従業員数 147人
就業場所:兵庫県伊丹市
最寄駅:阪急線伊丹
求人番号28070-2517241
4月15日受理求人 現在の応募者数0人

48 保育士/なないろ保育園

企業主導型保育園での保育業務全般 0～2歳児までの12名の保育 おもちゃ製作 行事の企画・運営 連絡帳・保護者との対応 事務補助 園外遊び・園内遊び等(他に調理補助をお願いする場合があります。)*職場見学は、お気軽にお問い合わせ下さい。*変更範囲:変更なし

資格・経験 保育士必須
時給 1,250円～1,500円
パート労働者1人募集 交通費 実費支給(上限なし)
年齢:59歳以下 賞与 年10,000円～200,000円
勤務時間 (1)7時30分～13時00分 時間外
(2)13時00分～18時30分 1時間
休日 日祝他 週休2日制 毎週
週所定労働日数 週1～5日

有限会社 ホワイト企画
資本金 300万円 従業員数 60人
就業場所:兵庫県伊丹市
最寄駅:阪急伊丹
求人番号28070-2524341
4月15日受理求人 現在の応募者数0人

49 施設管理/西猪名公園

西猪名公園ウォーターランドプール監視員業務 ※プール利用者への監視業務や利用指導・簡易清掃等が主な業務です。
変更範囲:変更なし

資格・経験 不問
時給 1,050円～1,050円
パート労働者3人募集 交通費 実費支給(上限あり)
年齢:不問 賞与 なし
勤務時間 (1)8時30分～17時15分 時間外
休日 他 週休2日制 毎週
週所定労働日数 週1～3日

公益財団法人 兵庫県園芸・公園協会 西猪名公園管理事務所
資本金 82208万円 従業員数 435人
就業場所:兵庫県川西市
最寄駅:JR北伊丹
求人番号28070-2526241
4月15日受理求人 現在の応募者数0人

50 一般事務・経理補佐

*ファイル整理 *エクセル・ワードを使った資料作成 *電話対応、来客者の接客 *事務所の美化 *WEB操作、HP管理等 *見積り、請求書作成等 *不動産営業補佐 *物件資料管理 ○経理未経験の方可
○経理専用ソフト未経験の方可
○変更範囲:変更なし

資格・経験 普免 普免 必須
時給 1,200円～1,200円
パート労働者1人募集 交通費 実費支給(上限あり)
年齢:59歳以下 賞与 あり
勤務時間 (1)9時00分～17時00分 時間外
休日 水日祝他 週休2日制 毎週
週所定労働日数 週4～5日

株式会社 桐野建設
資本金 1500万円 従業員数 4人
就業場所:兵庫県川西市
最寄駅:能勢電鉄綿延橋
求人番号28070-2532341
4月15日受理求人 現在の応募者数0人

51 ゴルフ場フロントスタッフ

・ゴルフ場フロントでのチェックイン、チェックアウトを中心に 予約受付等お客様対応全般。・土日祝勤務できる方歓迎・現在、男女ともに活躍されています。・休日には従業員特別料金でゴルフを楽しむこともできます。
*変更範囲:変更なし

資格・経験 不問
時給 1,010円～1,050円
パート労働者1人募集 交通費 実費支給(上限あり)
年齢:不問 賞与 なし
勤務時間 (1)7時00分～15時00分 時間外
(2)8時00分～16時00分
休日 他 週休2日制 毎週
週所定労働日数 週3日程度

株式会社チェリーゴルフ
チェリーゴルフ ときわ台コース
資本金 2000万円 従業員数 1,000人
就業場所:兵庫県川西市
最寄駅:能勢電鉄妙見線光風台
求人番号28070-2534241
4月15日受理求人 現在の応募者数0人

52 受付事務

受付事務業務・受付業務全般・レセコン入力(その他付随する業務) シフト制です(午前2回、午後1～2回勤務可能な方)
*変更範囲:変更なし

資格・経験 不問
時給 1,110円～1,200円
パート労働者2人募集 交通費 実費支給(上限あり)
年齢:不問 賞与 年50,000円～100,000円
勤務時間 (1)8時45分～12時45分 時間外
(2)15時45分～19時00分
休日 日祝他 週休2日制 毎週
週所定労働日数 週3～4日

医療法人社団 どひ整形外科
資本金 2000万円 従業員数 9人
就業場所:兵庫県川西市
最寄駅:阪急宝塚線川西能勢口
求人番号28070-2540341
4月15日受理求人 現在の応募者数0人

53 農作業加工軽作業

有機ニンニクの栽培と加工の作業 就労支援多能型事業* 農業ビジネスに参入しており、利用者様と新しい取り組みをおこなっています。変更範囲:変更なし

資格・経験 不問
時給 1,050円～1,250円
パート労働者2人募集 交通費 なし
年齢:不問 賞与 なし
勤務時間 (1)10時00分～16時00分 時間外
休日 日祝 週休2日制 なし
週所定労働日数 週2～4日

株式会社ディスカバリープロジェクト
資本金 300万円 従業員数 10人
就業場所:兵庫県川辺郡猪名川町
最寄駅:日生中央
求人番号28070-2541841
4月15日受理求人 現在の応募者数1人

54 からあげ調理販売お弁当販売

テイクアウトのみの唐揚げ専門店にて接客・調理業務全般をお願いします。お弁当のつめ作業。ご飯と唐揚げのみなのでお弁当つめもラクラク! 分量と個数だけ気をつければOK。唐揚げの調理。調理といっても作業自体は揚げるだけ。種類によって揚げ時間を変えるだけの簡単作業です! 変更範囲:変更なし

資格・経験 不問
時給 1,030円～1,300円
パート労働者3人募集 交通費 なし
年齢:不問 賞与 なし
勤務時間 (1)10時30分～17時00分 時間外
休日 月他 週休2日制 毎週
週所定労働日数 週2～5日

大分からあげわん 伊丹店
従業員数 1人
就業場所:兵庫県伊丹市
最寄駅:阪急稲野
求人番号28070-2483941
4月12日受理求人 現在の応募者数0人

1～36 フルタイム
37～62 パートタイム

応募にはハローワークの紹介状が必要です。

55 介護職員(訪問介護)

訪問介護事業所で、生活援助、身体介護のお仕事 子育てなどによりブランクのある方 未経験の方も安心してご応募ください
変更範囲:変更なし

資格・経験 デイサービスなどの経験でも可、介護職員初任者研修修了者必須、介護福祉士あれば尚可
時給 1,200円~1,800円
パート労働者3人募集 交通費 実費支給(上限あり)
年齢:不問 賞与 なし
勤務時間 8時00分~18時00分の間 時間外の3時間以上
休日 他 週休2日制 毎週
週所定労働日数 週1日以上

有限会社 SAIYO
資本金 300万円 従業員数 80人
就業場所:兵庫県伊丹市
最寄駅:阪急線伊丹
求人番号28070- 2484141
4月12日受理求人 現在の応募者数0人

56 入浴介助業務

・患者の入浴介助業務(シャワーベット機械浴) * 月、火、木、金曜日のうち週3日以上、勤務日相談可(変更の範囲)法人の定める業務

資格・経験 無資格でも就業可能
時給 1,100円~1,200円
パート労働者2人募集 交通費 実費支給(上限あり)
年齢:不問 賞与 なし
勤務時間 (1)9時00分~12時00分 時間外
(2)9時00分~16時30分
休日 水土日祝他 週休2日制 毎週
週所定労働日数 週3日以上

医療法人社団 豊明会 常岡病院
資本金 8025万円 従業員数 147人
就業場所:兵庫県伊丹市
最寄駅:阪急線伊丹
求人番号28070- 2490941
4月12日受理求人 現在の応募者数0人

57 ケアワーカー(介護士)/通所/介護福祉士

老健施設の通所リハビリテーション利用者の介護業務・排泄介助・入浴介助・食事介助・レクリエーション・送迎業務等 * 勤務日数はお気軽にご相談ください。(短時間勤務も可) 変更範囲:変更なし

資格・経験 普免 必須、介護福祉士必須
時給 1,051円~1,051円
パート労働者1人募集 交通費 実費支給(上限あり)
年齢:不問 賞与 年2回4.00ヶ月分
勤務時間 (1)8時00分~16時00分 時間外
(2)8時30分~16時30分 5時間
休日 土日他 週休2日制 毎週
週所定労働日数 週3~5日

医療法人 晴風園 介護老人保健施設 せいふう若葉
従業員数 940人
就業場所:兵庫県川辺郡猪名川町
最寄駅:能勢電鉄日生中央
求人番号28070- 2493341
4月12日受理求人 現在の応募者数0人

58 夜勤介護職員

サービス付き高齢者向け住宅における業務全般、及びお住まいの利用者様に対する生活援助・身体援助夕食・朝食の準備や介助、夜間コール対応や排泄介助その他起床・就寝時の介助、夜間の水分補給や施設内清掃等 * 勤務時間17:30~9:30(休憩3時間) * 月4回程度の勤務から相談に応じます。変更範囲:変更なし

資格・経験 介護の経験がある方、ホームヘルパー2級必須、介護職員初任者研修修了者必須、介護福祉士あれば尚可
時給 1,192円~1,391円
パート労働者1人募集 交通費 実費支給(上限あり)
年齢:18歳以上 賞与 なし
勤務時間 (1)17時30分~23時00分 時間外
(2)2時00分~9時30分
休日 他 週休2日制 毎週
週所定労働日数 週2日程度

株式会社 シニアサークル
資本金 1000万円 従業員数 18人
就業場所:兵庫県伊丹市
最寄駅:JR線北伊丹
求人番号28070- 2494841
4月12日受理求人 現在の応募者数0人

59 医院受付業務

医院受付業務全般 * 勤務時間(休憩なし)
(1)8:30~12:00 (2)15:00~18:30
* 勤務日数週3~4日程度 * 就業時間、就業日数はお相談に応じます。 ※まずハローワークを通じてご連絡下さい。
※変更範囲:変更なし

資格・経験 不問
時給 1,050円~1,100円
パート労働者1人募集 交通費 実費支給(上限なし)
年齢:不問 賞与 年10,000円~20,000円
勤務時間 (1)8時30分~12時00分 時間外
(2)15時00分~18時30分
休日 木日祝他 週休2日制 毎週
週所定労働日数 週3~4日

いちやま整形外科
従業員数 12人
就業場所:兵庫県伊丹市
最寄駅:阪急新伊丹
求人番号28070- 2499641
4月12日受理求人 現在の応募者数0人

60 正・准看護師<<急募>>

看護業務全般 * 午前、午後共に働ける方を歓迎いたします * 月・火・水・金・土曜日の全9単位(半日を1単位)のうち、2単位以上(月火水金:午前、午後土:午前) <<急募>> 変更範囲:変更なし

資格・経験 経験者優遇、看護師必須、准看護師必須
時給 1,700円~2,000円
パート労働者1人募集 交通費 実費支給(上限あり)
年齢:不問 賞与 年10,000円~100,000円
勤務時間 (1)8時30分~12時00分 時間外
(2)15時30分~18時45分
休日 木日祝他 週休2日制 その他
週所定労働日数 週1日以上

医療法人社団 いが小児科 アレルギー科
従業員数 7人
就業場所:兵庫県川西市
最寄駅:能勢電鉄平野
求人番号28070- 2500541
4月12日受理求人 現在の応募者数0人

61 歯科衛生士

歯科衛生士に関する業務 PMTC・TBI・SC・ホワイトニングなど * 衛生士専用カウセリングルームチェアがあり、ゆったり丁寧に患者様と向き合えます。 * 経験不問、経験能力により応相談です。優しく温かいスタッフばかりです。ショッピングモール内にあり、便利です。 * 詳細は、HPをご覧ください。お気軽にご見学のみもOKです。 ※変更範囲:変更なし

資格・経験 普免 あれば尚可、歯科衛生士必須
時給 1,600円~2,000円
パート労働者2人募集 交通費 実費支給(上限あり)
年齢:不問 賞与 年~20,000円
勤務時間 14時30分~19時30分の間 時間外の3時間以上
休日 他 週休2日制 毎週
週所定労働日数 週1日以上

あさくら歯科
従業員数 14人
就業場所:兵庫県川西市
最寄駅:能勢電鉄絹延橋
求人番号28070- 2502741
4月12日受理求人 現在の応募者数0人

62 保育士

●子どものお世話 0歳児から就学前までの保育を担当していただきます。 * 20~70代までの幅広い年齢層のスタッフが、バランス良く活躍しています。 * 園の見学は、お気軽にお問い合わせ下さい。変更範囲:変更なし

資格・経験 家庭的保育者資格、無資格でも可、保育士必須
時給 1,200円~1,500円
パート労働者3人募集 交通費 実費支給(上限あり)
年齢:不問 賞与 年30,000円~150,000円
勤務時間 (1)7時00分~9時00分 時間外
(2)15時00分~19時00分
休日 日祝他 週休2日制 毎週
週所定労働日数 週3~5日

社会福祉法人 光会
従業員数 46人
就業場所:兵庫県川西市
最寄駅:能勢電鉄滝山
求人番号28070- 2503841
4月12日受理求人 現在の応募者数0人