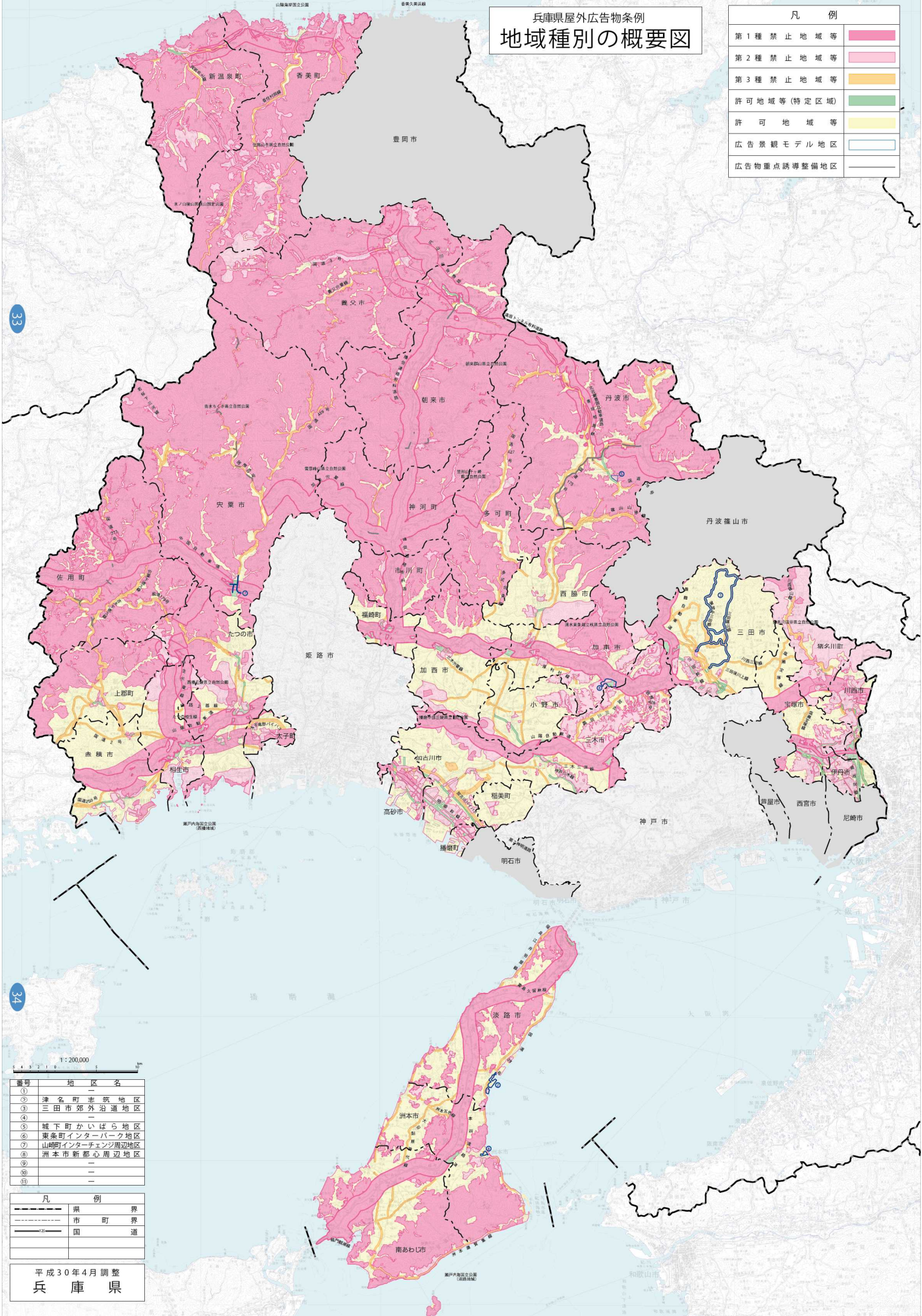


# 兵庫県屋外広告物条例 地域種別の概要図

| 凡 例         |  |
|-------------|--|
| 第1種禁止地域等    |  |
| 第2種禁止地域等    |  |
| 第3種禁止地域等    |  |
| 許可地域等(特定区域) |  |
| 許可地域等       |  |
| 広告景観モデル地区   |  |
| 広告物重点誘導整備地区 |  |



33

34

1:200,000

| 番号 | 地区名             |
|----|-----------------|
| ①  | 津名町志筑地区         |
| ②  | 三田市郊外沿道地区       |
| ③  | —               |
| ④  | —               |
| ⑤  | 城下町かいばら地区       |
| ⑥  | 東条町インターパーク地区    |
| ⑦  | 山崎町インターチェンジ周辺地区 |
| ⑧  | 洲本市新都心周辺地区      |
| ⑨  | —               |
| ⑩  | —               |
| ⑪  | —               |

| 凡 例 |       |
|-----|-------|
|     | 県 界   |
|     | 市 町 界 |
|     | 国 道   |

平成30年4月調整  
兵庫県

「この地図は、国土地理院長の承認を得て、同院発行の数値地図200000(地図画像)を複製したものである。(承認番号 平29情複、第1166号)」