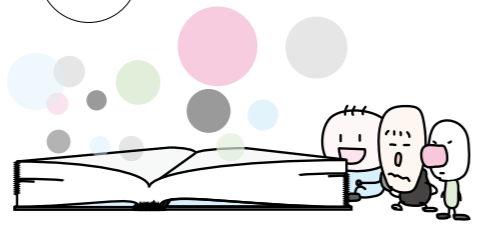


**3月相談の案内**

※祝日・振替休日は実施しません

相談名	予約・問合せ	内容	日・曜日	時間	場所	相談員
法律相談 ※同内容の相談は1回限り		先着8人。各相談日の前週の月曜日午前9時から予約を	水曜日 (月4回上限)	午後1時半—3時半	同課市民相談室	弁護士
司法書士 法律相談		先着6人。各相談日の直前の月曜日午前9時から予約を	第2・4日曜日	午後1時半—4時半	アステ市民プラザ	司法書士
家事相談	生活相談課 ☎(740)1333	登記・多重債務・少額訴訟など。先着4人。当日午前9時から予約を	第4火曜日	午後1時—4時	同課市民相談室	司法書士
税の相談		先着4人。当日午前9時から予約を	第2・4木曜日	午後1時—4時	同課市民相談室	元家裁調停委員
行政書士相談		先着6人。当日午前9時から予約を	3月はなし	午後1時—4時	同課市民相談室	税理士
土地境界・測量相談		契約書・遺言書の書き方など。先着6人。当日午前9時から予約を	第2火曜日	午後1時—4時	同課市民相談室	行政書士
行政相談		不動産の測量・表示登記など。先着4人。当日午前9時から予約を	第3火曜日	午後1時—4時	同課市民相談室	土地家屋調査士
消費生活・多重債務相談	消費生活センター ☎(740)1167	国への意見・要望など。当日会場へ	第1月曜日 第3木曜日	午後2時—4時	東谷公民館 同課市民相談室	行政相談委員
年金相談	医療助成・年金課 ☎(740)1171	電話・来所相談	月～金曜日	午前9時—正午 午後0時45分—4時	同センター	消費生活相談員
特設人権相談	人権推進室 ☎(740)1150	国民年金加入・免除・相談など	月～金曜日	午前9時—午後5時	同課	社会保険労務士
女性のための相談	男女共同参画センター ☎(759)1856	尼崎年金事務所による出張相談。☎06(6482)4594へ電話予約を	28日(水)	午前10時—午後2時半	アステ市民プラザ	同事務所職員
心配ごと相談	社会福祉協議会 ☎(759)5200	日常生活での人権侵害など。予約を	16日(金)	午後1時—4時	同室相談室	人権擁護委員
成年後見制度相談	成年後見支援センター ☎(764)6110	面接と電話相談。予約を。1回50分	火～木曜日 月・金曜日	正午—午後3時 午前10時—正午	パレットかわにし	専門相談員他
介護サービス相談	長寿・介護保険課 ☎(740)1149	生活上や家庭内の困りごと、福祉全般の相談	月曜日 木曜日	午後1時半—4時	健康福祉部相談室 ☎(740)1328	民生委員 児童委員
心の相談	障害福祉課 ☎(740)1178	成年後見制度に関する相談。16日(金)までに予約を	22日(木)	午後1時—4時	ふれあいプラザ3階相談室	司法書士
知的障がい児(者)のための相談	知的障がい者相談員による相談。	介護サービスの悩みごとなど。電話相談可	13・27日(火)	午後1時半—4時	ふれあいプラザ3階相談室 ☎(759)8611	市民相談員
ピアカウンセリング	障がい児(者)地域生活・就業支援センター ☎(758)6228	専門医による相談。先着3人。前日までに予約を	16日(金)	午後1時半—3時	市医師会医療会館	医師他
子育ての悩み相談	牧の台子育て学習センター ☎(794)7065 子育て支援ルーム ☎(740)1125	知的障がい者相談員による相談。	8日(木)	午前10時—正午	健康福祉部相談室	知的障がい者相談員
認知症老人電話医療相談	市医師会事務局 ☎(759)6950	障がい児(者)地域生活・就業支援センター ☎(758)6228	9日(金)は午後、14日(水)、16日(金)、19日(日) 20日(火)は午前	午後1時半—4時	ふれあいプラザ3階相談室	ピアカウンセラー
教育相談	教育相談センター ☎(757)8080	牧の台子育て学習センター ☎(794)7065 子育て支援ルーム ☎(740)1125	月～金曜日 (金)は午前のみ	午前9時半—正午、 午後0時半—3時	同センター	子育て支援相談員
子ども悩みの電話相談	教育相談センター ☎(758)7830	電話・来所相談	月～日曜日	午前9時—午後5時半	アステ市民プラザ	
子どもの人権相談	子どもの人権オンブズパーソン ☎0120(197)505	相談内容を聞き取り、改めて専門医から助言。電話相談のみ	月～金曜日	午前10時—正午		専門医他
子どもの育児・発達相談	川西さくら園 ☎(755)1772	子どもの性格・行動・心身の健康・不登校など。予約を	月～金曜日	午前9時—正午、 午後0時45分—5時	同センター	臨床心理士他
キャリア・カウンセリング	産業振興課 ☎(740)1162	子どものための悩み電話相談	月～金曜日	午前9時—正午、 午後0時45分—5時	同センター	臨床心理士他
労働相談	川西さくら園 ☎(755)1772	子どもの人権オンブズパーソン ☎0120(197)505	月～金曜日	午前10時—午後6時	市役所3階相談室	調査相談専門員
職業相談	川西さくら園 ☎(755)1772	電話相談可。来園相談は予約を	月～金曜日	午前9時—午後5時	同園	同園職員・心理相談員
若者キャリアサポート	若者キャリアサポート川西 ☎(764)6823	履歴書の書き方や面接の受け方、適職診断など。1回50分。予約を	5・12・19・26日(月)	午後1時—5時	パレットかわにし	キャリアカウンセラー
子ども・若者総合相談	子ども・若者政策課 ☎(758)5044	解雇・労働災害・雇用保険・職場いじめなどの相談。1回20分。予約を	14・28日(水)	午前9時半—11時半	パレットかわにし	社会保険労務士
市民活動・NPO・起業サポート相談	市民活動センター ☎(759)1826	求職の相談および紹介	月～金曜日	午前9時—午後5時	同センター	同センター職員
生活困窮者自立相談	くらしとしごとの応援力センター ☎(740)1189	39歳までの人に対し、就職に向けた相談や労働に関する相談。予約を	月～金曜日 (内容により曜日指定あり)	午前9時—午後5時	パレットかわにし	キャリアカウンセラー他
		中学校卒業後～39歳までの人と家族。ひきこもりなどの相談。予約を	8・22日(木)	午後1時—5時	アステ市民プラザ	臨床心理士他
		グループ活動やNPO、社会的起業などについての相談。予約を	火曜日	午後1時—5時	パレットかわにし	同センター職員
			月～金曜日	午前9時—午後5時半	市役所1階生活支援室	面接相談員

**読み聞かせ&語り 3月**  
Reading to Children



北陵公民館 ☎(794)9090

時対 14日(水)午前10時半から・乳幼児。  
28日(水)午後2時半から・幼児と児童

東谷公民館 ☎(794)0004

時 7日(水)午後2時40分—4時▷対幼児・小学生と保護者▷対読み聞かせや工作など

緑台公民館 ☎(792)4951

時 28日(水)午後2時半—3時半▷対乳幼児▷対お楽しみ会

清和台公民館 ☎(798)1280

時 7・14・28日の水曜日。いずれも午後3時—4時▷対幼児と児童▷対プラバン作りや読み聞かせ、折り紙など

けやき坂公民館 ☎(798)0770

時対 14日(水)午後3時から・幼児、3時45分から・児童

多田公民館 ☎(793)0011

時 7日(水)午後2時半—3時半▷対幼児

と児童▷対読み聞かせと工作

中央公民館 ☎(758)0103

時内 2日(金)午後1時半から・読み聞かせと工作。17日(土)午前10時から・ストーリーテリング▷対幼児と児童

男女共同参画センター ☎(759)0856

時 27日(水)午前10時半—11時

中央図書館 ☎(755)2424

時対 3日(土)・10日(土)午前11時から・2歳以下、午後2時半から・小学生。17日(土)午前11時から・3歳～就学前。24日(土)午前11時から・3歳～就学前、午後2時半から・小学生

川西児童館 ☎(758)8398

時 6・13・20・27日の火曜日。いずれも午前11時—11時半▷対幼児と保護者

久代児童センター ☎(756)1321

時 15日(木)午前10時半—11時15分▷対幼児▷対手遊びや折り紙など

**高齢者用**

**肺炎球菌予防接種**

29年度対象者へは、29年4月に説明書と予約票を送付しています。接種期間は3月31日(土)までです。

接種希望者は、指定の医療機関で予約し、説明書をよく読み、体調の良い時に接種してください。

市外(猪名川町を除く)の医療機関で接種を希望する場合は、事前に保健センターで「予防接種市外実施依頼書」

の申請をしてください。

保健センター ☎(758)4721

老人クラブで

地域の関係づくり

独り暮らしの高齢者が年々増加しています。困った時、身近に相談相手がいらない

め、振り込め詐欺に遭ったという話が後を絶ちません。

市老人クラブ連合会では、市内の60歳以上の会員約5000人が活動。自治会などの地域単位で集まり、次のような行事を開催しています。ご近所同士での関係を深めてみませんか。

老人クラブがない地域の人は、長寿・介護保険課へ相談してください。

▽仲間づくり(親睦旅行や誕生日会)▽趣味教養(高齢者芸発表会、作品展)▽健康増進(ハイキング、グラウンドゴルフ、健康体操)▽社会奉仕(地域の清掃活動や子どもとの交流、子育て支援、友愛訪問)など

問 ☎(740)1174

老人福祉センター

(60歳以上が対象)

緑台 ☎(792)6889

健康体操

時 3月14日(水)午前10時—正午

▽定25人▽申 ☎ ☎3月1日(木)

から

久代 ☎(756)1321

健康体操

時 3月20日(火)午後1時—2時

から

健康体操

時 3月20日(火)午後1時—2時

から

健康体操

時 3月20日(火)午後1時—2時

から

健康体操

半

**福祉の方・少額年金の方もご相談ください。**

**介護対応の高齢者住宅 アートプラザ田能300**

ヘルパー常駐 見守り 緊急コール

家賃・管理費・安否確認費 69,000円～

月額合計 110,100円～

個別相談会開催 3/17(土) 18(日)

10:00～18:00 次回は 4/21(土)22(日)

無料送迎あり

ヘルパー 看護師 ケアマネージャー

お問い合せ あい・さくらホーム(株) 尼崎市田能5-9-39 ☎06-6499-9292

■戸数/51戸 ■居室面積/12.76～15.47m<sup>2</sup> ■施工/1995年1月

事業主体/霧島ハウス株式会社 広告有効期限/平成30年5月末

△有料広告の内容に関する一切の責任は広告主に帰属します。掲載の申し込みは株ホープ ☎092(716)1401へ milife | 2018.03