

作品はどれも力作ぞろい

市展特別賞決まる

市内外から個性豊かな作品が一堂に会する「川西市展」が2月6日～10日に文化会館で開催。出品作品280点以上の中から特別賞が決まりました。

青木賞には日本画部門から松田桃佳さんの「傍観」、平通賞には洋画部門から松本和子さんの「船溜りパート2」が選ばれました。

各賞は市ゆかりの青木大乗、平通武男両画伯にちなんで設けられています。

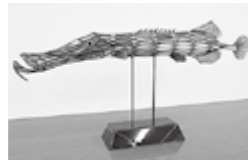
また、市美術協会賞には工芸部門から菅秀行さんの「トランペットフィッシュ」が選ばれました。



青木賞



平通賞



市美術協会賞

問い合わせ 文化・観光・スポーツ課 ☎(740)1161

キ セラ川西せせらぎ公園管理棟

問い合わせ 地区推進課 ☎(740)1203

申し込み方法など詳しくは、市ホームページ、または地区推進課へ。

【「セルフビルドプロジェクト」提案募集】

公園利用時の待機場所や、打ち合わせなどができる場所として整備する公園管理棟。

利用する皆さんに、より愛着を持ってもらえるよう、同施設の設計内容や運営などについて、提案を募集します。締め切りは3月16日(金)。寄せられた提案は、「設計ワークショップ」に生かされます。

【設計ワークショップ参加者募集】

3月17日(土)午前10時～正午に市役所2階会議室で第2回ワークショップを開催します。定員は30人で定員超過の場合は抽選。申し込み締め切りは3月9日(金)。

地 多田グリーンハイツ緑台地区 地区計画案を縦覧

問い合わせ 都市計画課 ☎(740)1201

3月5日(月)～19日(月)、多田グリーンハイツ緑台地区の地区計画案(一部町名変更に伴うもの)を市役所5階の都市計画課で縦覧。

市民が利害関係のある人で、案に意見がある場合は、期間中に市長へ意見書を提出できます。

監 市政情報コーナーと市ホームページで閲覧可 査結果を公表

問い合わせ 監査委員事務局 ☎(740)1252

監査委員が市の財務などの監査を行った結果(定期監査などの結果と監査結果に対する措置状況)を公表しています。

公表した文書は市役所2階の市政情報コーナーで閲覧できる他、市ホームページにも掲載。現在実施している監査の結果についても、随時公表していきます。

変 原付バイクなどの所有者 変更の届け出は3月30日まで

問い合わせ 市民税課 ☎(740)1132

所有者が変わった、または盗難に遭った単車や軽自動車は届け出が必要です。まだの人は3月30日(金)までに届け出てください。

4月1日(日)現在の所有者には、30年度の軽自動車税が課税されます。

農 青色申告を行っている農業者が対象 業業者に収入保険制度を開始

問い合わせ 県農業共済組合連合会 ☎078(332)7169

31年から、青色申告を行っている農業者を対象に、収入保険制度が始まります。

青色申告は、農業分野でも経営の把握に重要で、税制上のメリットもあります。今年から青色申告をする場合は、3月15日(木)までに最寄りの税務署に「青色申告承認申請書」を提出してください。

現在、青色申告をしていない農業者は、この機会に検討してください。同保険制度の加入条件や補償内容など詳しくは県農業共済組合連合会へ。

公 春のお彼岸、3月19日～21日 営霊園行きのバスを運行

問い合わせ (一財)市都市整備公社 ☎(740)1219

3月19日(月)～21日(水)に、公営霊園行きのバスを下表の通り運行します。

	区 間	発車時刻
行 き	阪急バス「川西バスターミナル」停留所 → 公営霊園	8:30、10:30、13:30、15:30
	阪急バス「平野バスターミナル」停留所 → 公営霊園	9:30、11:30、14:20、16:20
帰 り	公営霊園 → 阪急バス「川西バスターミナル」停留所	10:00、12:00、14:50、16:50
	公営霊園 → 阪急バス「平野バスターミナル」停留所	9:10、11:10、14:00、16:00

※「萩原台」、「西多田」、「けやき坂1丁目」、「けやき坂4丁目」、「緑台4丁目」の各停留所にも停車します。

建 建築技術職をめざす学生が対象 築技術職の職場や施設を見学

問い合わせ 建築指導課 ☎(740)1205

3月19日(月)午後1時半～4時半(1時受け付け開始)に建築技術職の職場や施設の見学会を開催します。市役所5階会議室集合。対象は主に、就職活動中で同技術職への就職をめざす学生です。

申し込みはメール☎kawa0207@city.kawani.shi.lg.jpで氏名、学校名、学年、電話番号、メールアドレスを3月7日(水)までに建築指導課へ。

青 青少年の健全育成や非行防止 少年問題協議会の市民委員を募集

問い合わせ こども・若者政策課 ☎(740)1246

青少年の健全育成活動や非行防止活動の推進などについて審議する「青少年問題協議会」。

同協議会委員の改選に伴い、市民委員1人を募集します。任期は4月1日(日)からの2年間。対象は、青少年の健全育成のための取り組みや困難を抱える若者のさまざまな問題に関心がある19歳以上30歳未満の市民です。

希望者は、市役所3階のこども・若者政策課に備え付けの応募用紙(市ホームページからダウンロード可)に必要な事項を書き、「これからの青少年育成に必要な取り組みについて」か「ニートやひきこもり、不登校等の困難を有する若者を支援するために」をテーマにした400～800字程度の作文を添えて、3月16日(金)(必着)までに同課へ持参または郵送してください。

保 国民健康保険税・後期高齢者医療保険料 険税(料)は納期限内に納付

問い合わせ 保険収納課 ☎(740)1177

国民健康保険税・後期高齢者医療保険料は医療を安心して受けるための大切な財源です。必ず納期限内に納付してください。口座振替にすると納め忘れがなく、納付の手間が省けて便利です。

納期を過ぎると督促状を送付し、「納税呼びかけセンター」から電話で納付を案内します。また、財産調査などを行い、差し押さえなどの滞納処分を行う場合もあります。特別な事情がなく滞納が続くと、有効期限が通常より短い短期被保険者証や、医療費がいったん全額自己負担となる資格証明書を交付する場合があります。納付に困った時は、市役所1階の保険収納課へ相談してください。

なお、国民健康保険加入時に口座振替を利用していた人が後期高齢者医療保険に変わった場合、振替口座は引き継がれません。新たに口座振替を申し込み必要がありますので、注意してください。

文化財を巡るハイキング

満願寺や雲雀丘古墳群、高碓記念館など
満願寺秘仏千手観音像拝観と境内散策後、雲雀丘古墳群や高碓記念館などを巡ります。
市・文化財ボランティアガイドの会▷時 3月18日(日)午前10時半満願寺山門前集合。午後3時半阪急電鉄「雲雀丘花屋敷」駅解散▷費 400円▷定 30人▷備 弁当持参。小雨決行▷日 3月16日(金)までに社会教育・文化財課へ



問い合わせ 社会教育・文化財課 ☎(740)1244

子 オンブズ活動報告とパネルディスカッション どもの“いま”と“明日”を考える

問い合わせ 子どもの人権オンブズパーソン事務局 ☎(740)1235

「2017年次のオンブズ活動報告」と「義務教育終了後の子ども支援について」をテーマにパネルディスカッションを開催します。

パネリストはofficeドーナツトーク代表の田中俊英さん、元県立阪神昆陽高校教諭の森口博喜さん、市教育委員会事務局職員。コーディネーターは市オンブズパーソンの堀家由妃代さん。

時 3月24日(土)午後1時半～4時半(1時開場)▷場 アステホール▷定 150人▷備 手話通訳あり▷日 当日会場へ

市 申し込みは金融機関が市税収納課へ 税の納付は口座振替が便利

問い合わせ 市税収納課 ☎(740)1134

市税の納付は便利な口座振替を利用してください。30年度の申込期限は、固定資産税・都市計画税と軽自動車税が4月10日(火)、市・県民税(普通徴収)が5月10日(木)です。

申し込みは、金融機関へ申込書を提出するか、キャッシュカード持参の上、市役所2階の市税収納課で手続きしてください。

納期限は4月2日(月)です
国民健康保険税〈第9期〉
後期高齢者医療保険料〈第9期〉
詳しくは保険収納課☎(740)1177へ。