

= 概 要 =

昭和29年8月1日、町村合併促進法に基づいて、川西町・多田村・東谷村の一町二村が合併して市制を施行し、川西市が誕生しました。市制施行当時の人口は、33,741人でした。

昭和40年頃から市北部の多田、東谷地域の山間部に大手デベロッパーの大規模な宅地造成が進められて、現在人口は16万人を超えています。

平成10年にJR東西線が開通して、通勤時間帯の列車本数の増便により、大阪方面への通勤も一層便利になりました。

また、阪神高速池田線も延伸して川西市内に出入口が出来て、大阪市内へのアクセス、神戸方面への移動も便利になっています。

位置	東経	135°25'	海抜	最高	662m
	北緯	34°49'		最低	22m
面積	53.44km ²		広ぼう	東西	6.45km
				南北	15km

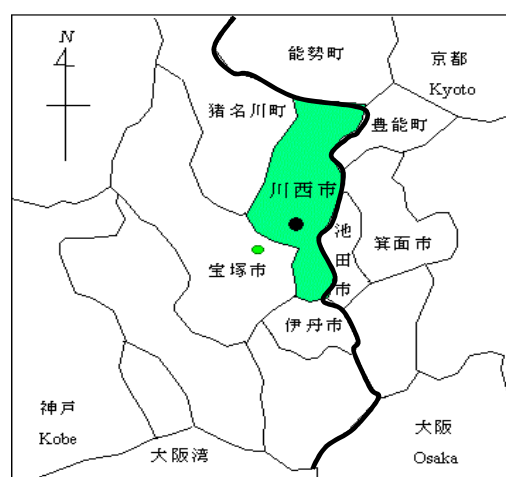
H24.3.31日現在

	人口(人)	世帯数
川西	58,232	26,654
多田	67,975	27,126
東谷	34,410	13,611
計	160,617	67,391



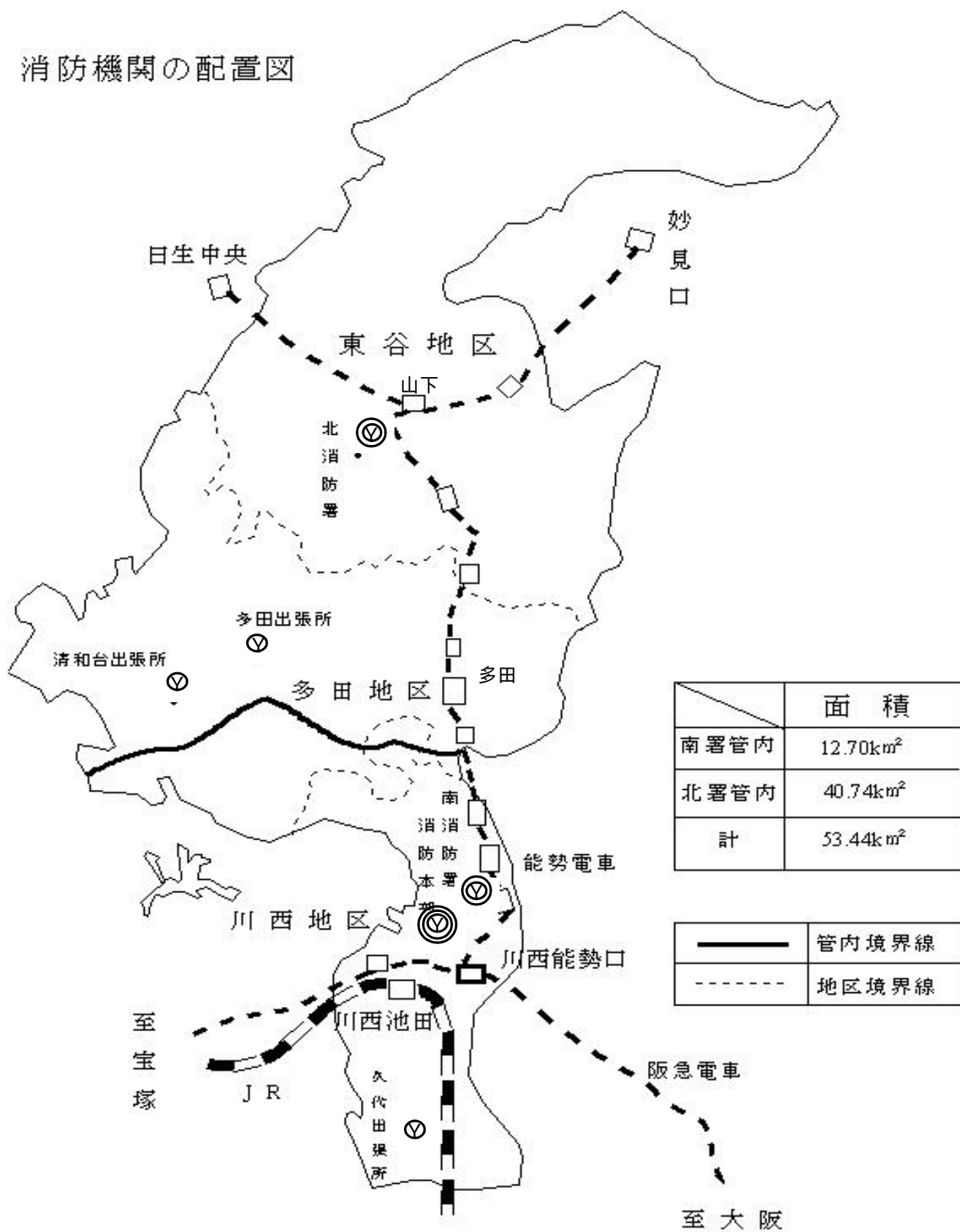
位置図 Area Map

兵庫県 of 東南部に位置し、東西に狭く、南北に細長い地形になっています。北部は山岳の起伏に富み、南部は平たんで市の中心市街地になっています。



兵庫県

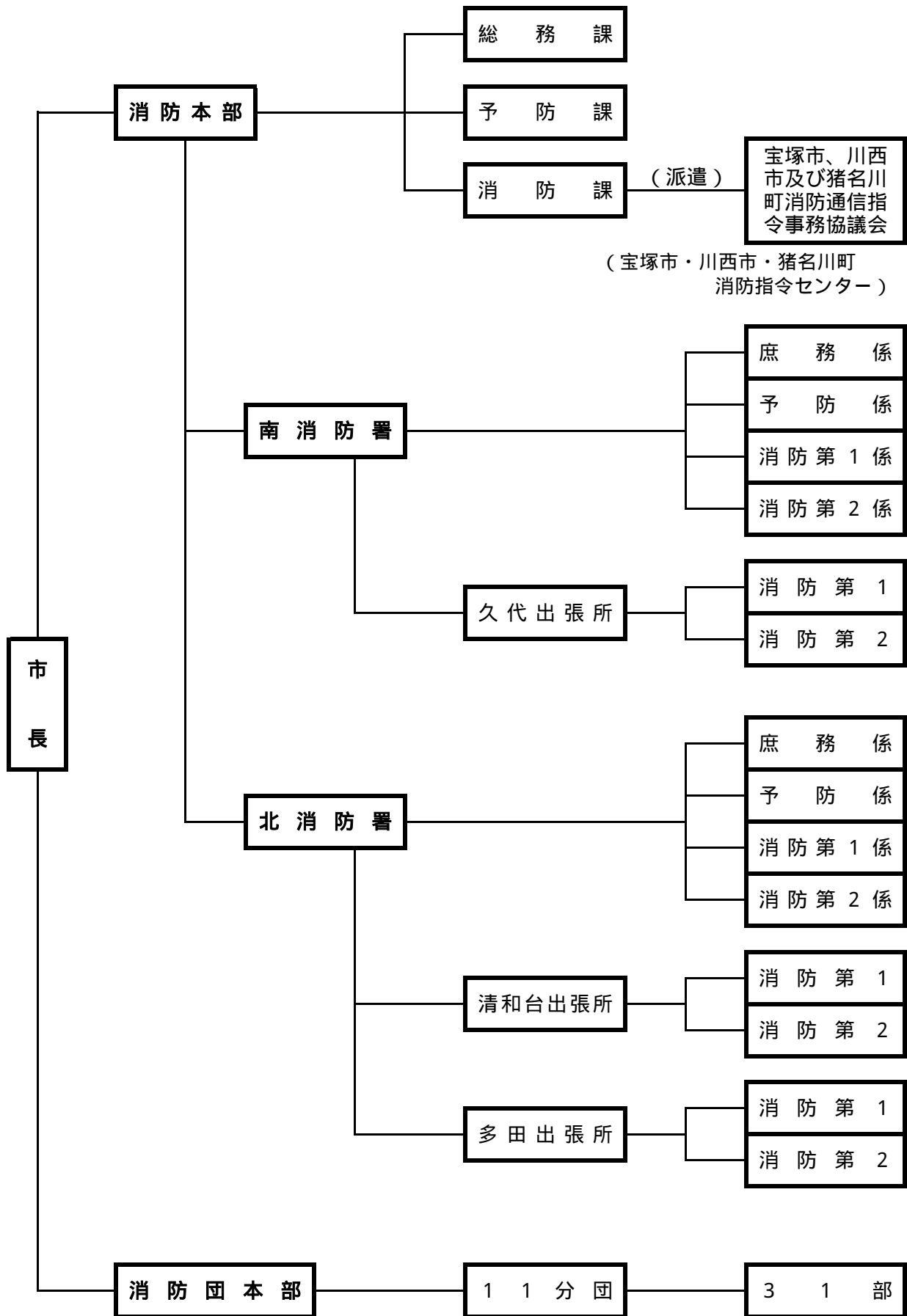
消防機関の配置図



消 防 庁 舎

所属	所在地	建築年月日	構 造	面 積 (㎡)		電 話
				敷 地	建物延	
消 防 本 部	川 西 市 火 打 一 丁 目 十二番十一号	昭和52年6月1日	鉄筋コンクリート造 3階建 (一部4階)	1,564. ⁷⁶	985. ⁸⁹	072-759-0119 総務課 757-9945 予防課 757-9946 消防課 759-9980
南 消 防 署	川 西 市 美 園 町 四番十号	昭和39年7月31日 (昭和44年3月 31日増築)	鉄筋コンクリート造 3階建 (一部鉄骨造)	541. ¹⁴	553. ⁸⁰	072-757-1194 予防係 759-9977
北 消 防 署	川 西 市 見 野 二 丁 目 二十一番十二号	昭和48年4月17日	鉄筋コンクリート造 2階建	2,846. ⁷⁷ (東谷行政 センター)	670. ⁷²	072-794-0119
久 代 出 張 所	川 西 市 久 代 三 丁 目 十六番二十六号	昭和47年1月21日 (昭和63年1月 21日増築)	鉄筋コンクリート造 2階建 (一部外壁コンクリートブ ロック)	678	277. ³² (59. ²)	072-756-0119
清 和 台 出 張 所	川 西 市 清 和 台 西 五 丁 目 二番地二	昭和49年10月17日	鉄筋コンクリート造 2階建	1,000. ³	494	072-799-0119
多 田 出 張 所	川 西 市 緑 台 六 丁 目 一番地	昭和51年4月14日	鉄筋コンクリート造 2階建	1,157. ⁷	524. ⁵²	072-792-0119

消 防 機 構



消防力の基準と現有

市町村が消防活動を行うために必要な最小限度の施設及び人員を定めた「消防力の基準（昭和36年消防庁告示第2号）」は数度の改正を経て現在に至っています。

基準消防力と現有消防力を比較すると、その充足率は、車両等においてはほぼ充足されているものの、人員において65.6%の充足率となっています。

消防団においては、団員数72.7%、消防ポンプ自動車100%、小型動力ポンプ100%の充足率となっています。

この消防力の基準も「消防力の整備指針」に名称変更され、次の基本的な方針に沿った見直しが行なわれました。

「消防力の整備指針」の理念の明記

地域の実情に合った考慮要素の導入、選択肢の拡充

求められる職務能力の明示

「兼務」概念の導入

施設の性能・効果を考慮した基準の導入

防災・危機管理に関する基準の導入

消防団員数の算定指標の設定

1. 常備消防力

H24.4.1日現在

区 分	基 準	現 有	不 足	充足率 (%)
署 所 の 数	5	5	0	100
消 防 自 動 車 の 数	消 防 ポ ン プ 自 動 車	8	0	100
	は し ご 自 動 車	1	0	100
	化 学 消 防 自 動 車	1	2	200
	救 助 工 作 車	2	2	100
	救 急 自 動 車	6	4	67
	特 殊 車 両 等	4	4	100
消 防 職 員 の 数	221	145	76	65.6
	(条例定数:145)		0	100

2. 非常備消防力

H24.4.1日現在

区 分	基 準	現 有	不 足	充足率 (%)
消 防 ポ ン プ 自 動 車	2台	2台	0台	100
小 型 動 力 ポ ン プ	28口	28口	0口	100
団 員 の 数	516	375	141	72.7
	(条例定数:418)		43	89.7