

予 防



火災の予防

予防行政の目的は、火災の予防及び発生時における被害軽減であり、その目的を達成するため、建築確認等の同意、予防査察、防火管理者講習会、幼年消防クラブ員の育成、危険物規制等の業務を実施しています。近年の予防行政を取り巻く環境は、グループホームや診療所における火災の発生を契機として、消防用設備等の基準の見直しが頻繁に行われており、また、住宅用火災警報器の設置義務化から10年を経過したことで、その維持管理に係る様々な問題も浮き彫りになっています。このような状況において消防は、事業所等に対しては、火災予防の徹底を図るため、予防査察等により法令を遵守させ、個人住宅にあっては、より一層の住宅火災による死者軽減のため、住宅用火災警報器の設置、維持及び取替えをはじめとした火災予防の啓発活動を行い、「火災のない安全な街づくり」を目指しています。

防火対象物の現況

消防法では、建築物など火災予防行政の主たる対象となるものを「防火対象物」と定義し、そのうち消防法施行令別表第一に掲げる防火対象物については、その用途や規模等に応じて、防火管理者の選任や消防用設備等の設置などを義務付けています。市内の防火対象物については、不特定多数の者が出入りし、人命危険が高い特定防火対象物数は717棟で、このうち雑居ビルが325棟となっています。また、中高層建築物で最も高い建築物は17階建ですが、8割は6階以下の建築物で占められています。

1. 署別防火対象物の現況

H29.3.31現在

| 用途 | | 区分 | 予防課 | 南 署 | 北 署 | 総 数 |
|-----------------|------------------------------------|--------------------------------|-----|-------|-----|-------|
| 総 数 | | | 364 | 1,432 | 757 | 2,553 |
| 1 | イ | 映画館・劇場 | 2 | | | 2 |
| | ロ | 公会堂・集会場 | 9 | 40 | 32 | 81 |
| 2 | イ | キャバレー・ナイトクラブ | | | | |
| | ロ | 遊技場 | 8 | 2 | | 10 |
| | ハ | 性風俗関連特殊営業を営む店舗等 | | | | |
| 3 | イ | 待合・料理店 | | | | |
| | ロ | 飲食店 | 1 | 30 | 21 | 52 |
| 4 | | 百貨店・マーケット等 | 13 | 52 | 34 | 99 |
| 5 | イ | 旅館・ホテル | 3 | 3 | 3 | 9 |
| | ロ | 寄宿舎・共同住宅 | 82 | 585 | 262 | 929 |
| 6 | イ | (1) 特に防火対策の必要性の高い病院 | 6 | | | 6 |
| | | (2) 特に防火対策の必要性の高い有床診療所 | | | | |
| | | (3) (1)及び(2)以外の病院、有床診療所、有床助産所 | 5 | | 1 | 6 |
| | | (4) 無床診療所及び無床助産所 | | 7 | 18 | 25 |
| | ロ | (1) 老人短期入所施設・養護老人ホーム等 | 13 | 11 | 8 | 32 |
| | | (2) 救護施設 | | | | |
| | | (3) 乳児院 | | | | |
| | | (4) 障害児入所施設 | | | | |
| | ハ | (5) 避難困難障害者等を主として入所させる障害者支援施設等 | | | | |
| | | (1) 老人デイサービスセンター・軽費老人ホーム等 | | 5 | 11 | 16 |
| (2) 更生施設 | | | | | | |
| (3) 助産施設・保育所等 | | 2 | 13 | 11 | 26 | |
| (4) 児童発達支援センター等 | | | 2 | | 2 | |
| ニ | (5) 身体障害者福祉センター・障害者支援施設(ロ(5)を除く。)等 | | 4 | 4 | 8 | |
| | 幼稚園又は特別支援学校 | 1 | 8 | 8 | 17 | |
| 7 | | 学 校 | 73 | 8 | 3 | 84 |
| 8 | | 図書館 | | 1 | 5 | 6 |
| 9 | イ | 蒸気・熱気浴場 | | | | |
| | ロ | 公衆浴場 | | 2 | | 2 |
| 10 | | 車両の停車場 | | 1 | 3 | 4 |
| 11 | | 神社・寺院・教会 | | 21 | 20 | 41 |
| 12 | イ | 工場・作業場 | 20 | 185 | 30 | 235 |
| | ロ | 映画・テレビスタジオ | | | | |
| 13 | イ | 車庫・駐車場 | 19 | 20 | 10 | 49 |
| | ロ | 飛行機格納庫 | | | | |
| 14 | | 倉 庫 | 20 | 56 | 11 | 87 |
| 15 | | 前各項に該当しない事業所 | 41 | 127 | 93 | 261 |
| 16 | イ | 特定複合用途対象物 | 42 | 158 | 125 | 325 |
| | ロ | 一般複合用途対象物 | 4 | 88 | 31 | 123 |
| 16の2 | | 地下街 | | | | |
| 16の3 | | 準地下街 | | | | |
| 17 | | 文化財等 | | 3 | 12 | 15 |
| 18 | | 延長50m以上のアーケード | | | | |

2. 中高層建築物

H29. 3. 31現在

| 用途 \ 設備 | 4階 | 5階 | 6階 | 7階 | 8階 | 9階 | 10階 | 11階 | 12階 | 13階 | 14階 | 15階以上 | 総数 |
|--------------------------------|-----|-----|----|----|----|----|-----|-----|-----|-----|-----|-------|-----|
| 総数 | 214 | 166 | 52 | 33 | 26 | 10 | 10 | 4 | 4 | 1 | 7 | 4 | 531 |
| 映画館・劇場 | 1 | | | | | | | | | | | | 1 |
| 公会堂・集会場 | 1 | | | | | | | | | | | | 1 |
| キャバレー・ナイトクラブ | | | | | | | | | | | | | |
| 遊技場 | | | | | | | | | | | | | |
| 性風俗関連特殊営業を営む店舗等 | | | | | | | | | | | | | |
| カラオケボックス等 | | | | | | | | | | | | | |
| 飲食店 | 1 | | 1 | | | | | | | | | | 2 |
| 百貨店・マーケット等 | 5 | 2 | | | | | | | | | | | 7 |
| 旅館・ホテル | 1 | 1 | | | | | | | | | | | 2 |
| 共同住宅 | 70 | 92 | 27 | 22 | 17 | 8 | 8 | 1 | 4 | 1 | 4 | 1 | 255 |
| 病院・診療所 | | 5 | 1 | 1 | 1 | | | | | | | | 8 |
| 老人短期入所施設・養護老人ホーム等 | 7 | 4 | 3 | | | | | | | | | | 14 |
| 救護施設 | | | | | | | | | | | | | |
| 乳児院 | | | | | | | | | | | | | |
| 障害児入所施設 | | | | | | | | | | | | | |
| 避難困難障害者等を主として入所させる障害者支援施設等 | | | | | | | | | | | | | |
| 老人デイサービスセンター・軽費老人ホーム等 | | | | | | | | | | | | | |
| 更生施設 | | | | | | | | | | | | | |
| 助産施設・保育所等 | | | | | | | | | | | | | |
| 児童発達支援センター等 | | | | | | | | | | | | | |
| 身体障害者福祉センター・障害者支援施設(ロ(5)を除く。)等 | | | | | | | | | | | | | |
| 幼稚園等 | | | | | | | | | | | | | |
| 学 校 | 21 | 2 | | | | | | | | | | | 23 |
| 図書館・美術館 | | | 1 | | | | | | | | | | 1 |
| 神社・寺院・教会 | 1 | | | | | | | | | | | | 1 |
| 工場・作業場 | 5 | | | | | | | | | | | | 5 |
| 自動車車庫・駐車場 | 2 | 2 | 1 | | | | | | | | | | 5 |
| 倉 庫 | 1 | | 1 | | | | | | | | | | 2 |
| 前各項に該当しない事業所 | 18 | 9 | 3 | 3 | 1 | | | | | | | | 34 |
| 特定複合用途対象物 | 58 | 31 | 11 | 6 | 3 | 1 | 2 | 3 | | | 2 | 3 | 120 |
| 一般複合用途対象物 | 22 | 18 | 3 | 1 | 4 | 1 | | | | | 1 | | 50 |

3. 防火管理者、消防計画を必要とする対象物及び届出状況

H29. 3. 31現在

| 用途 | 区分 | 防火管理者 | | | | 消防計画 届出数 |
|------|--------------------------|------------------------------------|-----|-------|-----|-------------|
| | | 必要対象物 | | 選任対象物 | | |
| | | 甲 | 乙 | 甲 | 乙 | |
| 総 数 | | 699 | 170 | 623 | 136 | 718 |
| 1 | イ | 劇場、映画館、演芸場又は観覧場 | | | | 1 |
| | ロ | 公会堂又は集会場 | | | | 30 |
| 2 | イ | キャバレー、カフェー、ナイトクラブの類 | | | | |
| | ロ | 遊技場又はダンスホール | | | | 9 |
| | ハ | 性風俗関連特殊営業を営む店舗等 | | | | |
| | ニ | カラオケボックス等 | | | | 1 |
| 3 | イ | 待合、料理店の類 | | | | |
| | ロ | 飲食店 | | | | 26 |
| 4 | 百貨店、マーケット、その他物品販売業を営む店舗等 | | | | 49 | |
| 5 | イ | 旅館、ホテル又は宿泊所 | | | | 4 |
| | ロ | 寄宿舎、下宿又は共同住宅 | | | | 180 |
| 6 | イ | (1) 特に防火対策の必要性の高い病院 | | | | 3 |
| | | (2) 特に防火対策の必要性の高い有床診療所 | | | | |
| | | (3) (1)及び(2)以外の病院、有床診療所、有床助産所 | | | | 6 |
| | | (4) 無床診療所及び無床助産所 | | | | 2 |
| | ロ | (1) 老人短期入所施設・養護老人ホーム等 | | | | 27 |
| | | (2) 救護施設 | | | | |
| | | (3) 乳児院 | | | | |
| | | (4) 障害児入所施設 | | | | |
| | | (5) 避難困難障害者等を主として入所させる障害者支援施設等 | | | | |
| | ハ | (1) 老人デイサービスセンター・軽費老人ホーム等 | | | | 3 |
| | | (2) 更生施設 | | | | |
| | | (3) 助産施設・保育所等 | | | | 21 |
| | | (4) 児童発達支援センター等 | | | | |
| | | (5) 身体障害者福祉センター・障害者支援施設(ロ(5)を除く。)等 | | | | 1 |
| | ニ | 幼稚園又は特別支援学校 | | | | 16 |
| | 7 | 小学校、中学校、高等学校、大学又は各種学校 | | | | 29 |
| 8 | 図書館、博物館、美術館の類 | | | | 4 | |
| 9 | イ | 公衆浴場のうち、蒸気浴場、熱気浴場の類 | | | | |
| | ロ | イに掲げる公衆浴場以外のもの | | | | 2 |
| 10 | 車両の停車場又は船舶若しくは航空機の発着場 | | | | | |
| 11 | 神社、寺院、教会の類 | | | | 11 | |
| 12 | イ | 工場、作業場 | | | | 19 |
| | ロ | 映画スタジオ又はテレビスタジオ | | | | 1 |
| 13 | イ | 自動車車庫又は駐車場 | | | | 1 |
| | ロ | 飛行機又は回転翼航空機の格納庫 | | | | 1 |
| 14 | 倉庫 | | | | 2 | |
| 15 | 前各項に該当しない事業所 | | | | 55 | |
| 16 | イ | 特定複合用途防火対象物 | | | | 181 |
| | ロ | イ以外の複合用途防火対象物 | | | | 16 |
| 16の2 | 地下街 | | | | | |
| 16の3 | 準地下街 | | | | | |
| 17 | 重要文化財、重要民族資料、史跡等の建造物 | | | | 2 | |
| 18 | 延長50メートル以上のアーケード | | | | 1 | |

4. 消防用設備等設置状況

| 設備 | | 総数 | 屋内消火栓設備 | スプリンクラー設備 | 水噴霧消火設備等 | 屋外消火栓設備 | 動力消防用ポンプ設備 | 自動火災報知設備 | ガス漏れ火災警報設備 | 漏電火災警報器 | 消防機関へ通報する火災報知設備 | 非常警報設備 | 避難器具 | 誘導灯 | 消防用水 | 排煙設備 | 連結散水設備 | 連結送水管 | 非常コンセント | 無線通信補助設備 | |
|------|---|-------------------------------|---------|-----------|----------|---------|------------|----------|------------|---------|-----------------|--------|------|-----|------|------|--------|-------|---------|----------|--|
| 用途 | | | | | | | | | | | | | | | | | | | | | |
| 総数 | | 3,846 | 200 | 67 | 176 | 12 | 8 | 1,060 | 6 | 135 | 78 | 509 | 452 | 981 | 10 | 12 | 5 | 116 | 19 | | |
| 1 | イ | 映画館・劇場 | 11 | 1 | 1 | 1 | | 2 | | | 1 | 2 | | 2 | | 1 | | | | | |
| | ロ | 公会堂・集会場 | 216 | 1 | | 1 | | 23 | | 3 | | 76 | 17 | 95 | | | | | | | |
| 2 | イ | キャバレー・ナイトクラブ | | | | | | | | | | | | | | 1 | | | | | |
| | ロ | 遊技場 | 49 | 5 | 3 | 7 | | 10 | | | | 10 | 3 | 10 | | | | | | | |
| | ハ | 性風俗関連特殊営業を営む店舗等 | | | | | | | | | | | | | | | | | | | |
| | ニ | カラオケボックス等 | 2 | | | | | 1 | | | | | | 1 | | | | | | | |
| 3 | イ | 待合・料理店 | | | | | | | | | | | | | | | | | | | |
| | ロ | 飲食店 | 142 | | | | | 27 | | 2 | | 32 | 11 | 70 | | | | | | | |
| 4 | | 百貨店・マーケット等 | 222 | 7 | 11 | 10 | | 56 | | 1 | | 27 | 7 | 95 | | 6 | | 2 | | | |
| 5 | イ | 旅館・ホテル | 28 | 3 | | 1 | | 4 | | 2 | 2 | 6 | 2 | 8 | | | | | | | |
| | ロ | 寄宿舎・共同住宅 | 973 | 39 | 1 | 63 | | 323 | | 104 | 3 | 73 | 213 | 66 | | | | 74 | 14 | | |
| 6 | イ | (1) 特に防火対策の必要性の高い病院 | 40 | 2 | 4 | 1 | 1 | 6 | 1 | | 11 | 4 | 2 | 6 | | | | | 2 | | |
| | | (2) 特に防火対策の必要性の高い有床診療所 | | | | | | | | | | | | | | | | | | | |
| | | (3) (1)及び(2)以外の病院、有床診療所、有床助産所 | 36 | 3 | 4 | 2 | | | 6 | 1 | | | 5 | 6 | 6 | | | | | 3 | |
| | | (4) 無床診療所及び無床助産所 | 44 | | | | | | 3 | | 2 | | 9 | 3 | 27 | | | | | | |
| | ロ | (1) 養護老人ホーム等 | 142 | | 26 | 1 | | | 33 | | | 32 | 10 | 5 | 33 | | | | | 2 | |
| | | (2) 救護施設 | | | | | | | | | | | | | | | | | | | |
| | | (3) 乳児院 | | | | | | | | | | | | | | | | | | | |
| | | (4) 障害児入所施設 | | | | | | | | | | | | | | | | | | | |
| | | (5) 障害者支援施設等 | 2 | | | | | | 1 | | | | | | 1 | | | | | | |
| | ハ | (1) 老人デイサービスセンター・軽費老人ホーム等 | 33 | 1 | | | | | 4 | | | 2 | 4 | 1 | 21 | | | | | | |
| | | (2) 更生施設 | | | | | | | | | | | | | | | | | | | |
| | | (3) 助産施設・保育所等 | 71 | | | | | | 22 | | 2 | 10 | 2 | 10 | 25 | | | | | | |
| | | (4) 児童発達支援センター等 | 12 | | | | | | 1 | | | | | | 11 | | | | | | |
| | | (5) 身体障害者福祉センター等 | 26 | | | | | | 10 | | | 2 | | 2 | 12 | | | | | | |
| | ニ | 幼稚園等 | 36 | 2 | | | | 17 | | | | 2 | 7 | 8 | | | | | | | |
| 7 | | 学校 | 209 | 52 | | | | 64 | | | | 53 | 27 | 12 | | | | | 1 | | |
| 8 | | 図書館 | 11 | 2 | | 1 | | 4 | | | | 1 | | 2 | | | 1 | | | | |
| 9 | イ | 蒸気・熱気浴場 | | | | | | | | | | | | | | | | | | | |
| | ロ | 公衆浴場 | 3 | | | | | | | 1 | | 1 | | 1 | | | | | | | |
| 10 | | 車両の停車場 | 2 | | | | | 2 | | | | | | | | | | | | | |
| 11 | | 神社・寺院・教会 | 36 | 1 | | 1 | | 4 | | 2 | | 16 | 3 | 9 | | | | | | | |
| 12 | イ | 工場・作業場 | 166 | 28 | | 7 | 2 | 5 | 87 | 2 | 2 | 5 | 2 | 24 | 2 | | | | | | |
| | ロ | 映画・テレビスタジオ | | | | | | | | | | | | | | | | | | | |
| 13 | イ | 車庫・駐車場 | 69 | | | 32 | | 23 | | | | 4 | | 9 | | | | | 1 | | |
| | ロ | 飛行機格納庫 | | | | | | | | | | | | | | | | | | | |
| 14 | | 倉庫 | 57 | 4 | | 2 | 4 | 2 | 25 | 2 | | | | 16 | 1 | | | | 1 | | |
| 15 | | 前各項に該当しない事業所 | 352 | 29 | | 21 | 1 | 1 | 86 | 1 | | 67 | 24 | 108 | 5 | | 4 | | 5 | | |
| 16 | イ | 特定複合用途対象物 | 733 | 18 | 17 | 24 | 4 | 184 | 4 | 9 | 13 | 81 | 85 | 265 | 2 | 4 | | | 19 | 4 | |
| | ロ | 一般複合用途対象物 | 112 | 2 | | 1 | | 21 | | 2 | | 19 | 22 | 38 | | | | | 6 | 1 | |
| 16の2 | | 地下街 | | | | | | | | | | | | | | | | | | | |
| 16の3 | | 準地下街 | | | | | | | | | | | | | | | | | | | |
| 17 | | 文化財等 | 11 | | | | | 11 | | | | | | | | | | | | | |
| 18 | | 延長50m以上のアーケード | | | | | | | | | | | | | | | | | | | |

建築確認等の同意

建築確認等の同意（消防同意）は、消防機関が防火の専門家としての立場から、建築物の火災予防について設計の段階から関与し、その安全性を高めることを目的として設けられている制度です。

この制度の運用に当たって、建築物の防火に関する法令の規定を踏まえ、防火上の安全性及び消防活動上の観点から、よりきめ細かい審査、指導を行っています。

1. 年別消防同意処理件数

| 種別 | 年別 | 24年 | 25年 | 26年 | 27年 | 28年 |
|------|----|-----|-----|-----|-----|-----|
| 同意 | | 105 | 70 | 111 | 97 | 86 |
| 審査不能 | | 0 | 0 | 0 | 0 | 0 |

2. 用途、署別建築同意状況

H28. 4. 1～H29. 3. 31

| 用途 | 区分 | 予防課 | 南署 | 北署 | 総数 |
|-----------------|------------------------------------|--------------------------------|----|----|----|
| 総 数 | | 5 | 57 | 24 | 86 |
| 1 | イ | 劇場、映画館、演芸場又は観覧場 | | | |
| | ロ | 公会堂又は集会場 | 1 | | 1 |
| 2 | イ | キャバレー、カフェー、ナイトクラブの類 | | | |
| | ロ | 遊技場又はダンスホール | | | |
| | ハ | 性風俗関連特殊営業を営む店舗等 | | | |
| 3 | イ | 待合、料理店の類 | | | |
| | ロ | 飲食店 | 1 | 1 | 2 |
| 4 | | 百貨店、マーケット、その他物品販売業を営む店舗等 | 5 | 4 | 9 |
| 5 | イ | 旅館、ホテル又は宿泊所 | | | |
| | ロ | 寄宿舎、下宿又は共同住宅 | 15 | 2 | 17 |
| 6 | イ | (1) 特に防火対策の必要性の高い病院 | | | |
| | | (2) 特に防火対策の必要性の高い有床診療所 | | | |
| | | (3) (1)及び(2)以外の病院、有床診療所、有床助産所 | | | |
| | | (4) 無床診療所及び無床助産所 | | | |
| | ロ | (1) 老人短期入所施設・養護老人ホーム等 | 1 | | 1 |
| | | (2) 救護施設 | | | |
| | | (3) 乳児院 | | | |
| | | (4) 障害児入所施設 | | | |
| | ハ | (5) 避難困難障害者等を主として入所させる障害者支援施設等 | | | |
| | | (1) 老人デイサービスセンター・軽費老人ホーム等 | | | |
| (2) 更生施設 | | | | | |
| (3) 助産施設・保育所等 | | | 3 | 3 | |
| (4) 児童発達支援センター等 | | | | | |
| ニ | (5) 身体障害者福祉センター・障害者支援施設(ロ(5)を除く。)等 | | | | |
| 7 | | 幼稚園又は特別支援学校 | | | |
| 8 | | 小学校、中学校、高等学校、大学又は各種学校 | | | |
| 9 | | 図書館、博物館、美術館の類 | | | |
| 9 | イ | 公衆浴場のうち、蒸気浴場、熱気浴場の類 | | | |
| | ロ | に掲げる公衆浴場以外のもの | | | |
| 10 | | 車両の停車場又は船舶若しくは航空機の発着場 | | | |
| 11 | | 神社、寺院、教会の類 | | | |
| 12 | イ | 工場、作業場 | 1 | 2 | 3 |
| | ロ | 映画スタジオ又はテレビスタジオ | | | |
| 13 | イ | 自動車車庫又は駐車場 | 2 | 2 | 4 |
| | ロ | 飛行機又は回転翼航空機の格納庫 | | | |
| 14 | | 倉庫 | 1 | 5 | 3 |
| 15 | | 前各項に該当しない事業所 | 1 | 4 | 1 |
| 16 | イ | 特定複合用途防火対象物 | 2 | 1 | 3 |
| | ロ | イ以外の複合用途防火対象物 | | | |
| | | 住宅 | | 20 | 8 |
| | | エレベーター・工作物 | | | 28 |

予 防 査 察 等

消防本部及び消防署では、火災の予防及び発生時における被害を軽減するため予防査察等を行っておりその結果、消防法令違反を発見した場合は改善指導等を行い、法令に適合したものとなるよう違反状態の是正に努めています。

1. 予防査察実施状況

H28. 4. 1～H29. 3. 31

| 用途 | | 区分 | 対象物数 | 査察件数 | | | |
|------|---|------------------------------------|-------|------|-----|-----|-----|
| | | | | 予防課 | 南 署 | 北 署 | 総 数 |
| 総 数 | | | 2,553 | 73 | 218 | 331 | 622 |
| 1 | イ | 劇場、映画館、演芸場又は観覧場 | 2 | | | | |
| | ロ | 公会堂又は集会場 | 81 | 1 | 2 | 9 | 12 |
| 2 | イ | キャバレー、カフェー、ナイトクラブの類 | | | | | |
| | ロ | 遊技場又はダンスホール | 10 | | | | |
| | ハ | 性風俗関連特殊営業を営む店舗等 | | | | | |
| 3 | イ | 待合、料理店の類 | | | | | |
| | ロ | 飲食店 | 52 | | 13 | 9 | 22 |
| 4 | | 百貨店、マーケット、その他物品販売業を営む店舗等 | 99 | 13 | 8 | 16 | 37 |
| 5 | イ | 旅館、ホテル又は宿泊所 | 9 | 2 | 2 | 7 | 11 |
| | ロ | 寄宿舎、下宿又は共同住宅 | 929 | 5 | 90 | 111 | 206 |
| 6 | イ | (1) 特に防火対策の必要性の高い病院 | 6 | 8 | | | 8 |
| | | (2) 特に防火対策の必要性の高い有床診療所 | | | | | |
| | | (3) (1)及び(2)以外の病院、有床診療所、有床助産所 | 6 | 4 | | 1 | 5 |
| | | (4) 無床診療所及び無床助産所 | 25 | | 1 | 3 | 4 |
| | ロ | (1) 老人短期入所施設、養護老人ホーム等 | 32 | 3 | 11 | 13 | 27 |
| | | (2) 救護施設 | | | | | |
| | | (3) 乳児院 | | | | | |
| | | (4) 障害児入所施設 | | | | | |
| | | (5) 避難困難障害者等を主として入所させる障害者支援施設等 | | | 1 | | 1 |
| | ハ | (1) 老人デイサービスセンター、軽費老人ホーム等 | 16 | | 4 | 11 | 15 |
| | | (2) 更生施設 | | | | | |
| | | (3) 助産施設・保育所等 | 26 | | 2 | 7 | 9 |
| | | (4) 児童発達支援センター等 | 2 | | 3 | 8 | 11 |
| | | (5) 身体障害者福祉センター・障害者支援施設(ロ(5)を除く。)等 | 8 | 1 | 5 | 5 | 11 |
| | ニ | 幼稚園又は特別支援学校 | 17 | 1 | 1 | 5 | 7 |
| 7 | | 小学校、中学校、高等学校、大学又は各種学校 | 84 | | | | |
| 8 | | 図書館、博物館、美術館の類 | 6 | | | 5 | 5 |
| 9 | イ | 公衆浴場のうち、蒸気浴場、熱気浴場の類 | | | | | |
| | ロ | イに掲げる公衆浴場以外のもの | 2 | | | | |
| 10 | | 車両の停車場又は船舶若しくは航空機の発着場 | 4 | | | | |
| 11 | | 神社、寺院、教会の類 | 41 | | 3 | 6 | 9 |
| 12 | イ | 工場、作業場 | 235 | 2 | 1 | 1 | 4 |
| | ロ | 映画スタジオ又はテレビスタジオ | | | | | |
| 13 | イ | 自動車庫又は駐車場 | 49 | 4 | | | 4 |
| | ロ | 飛行機又は回転翼航空機の格納庫 | | | | | |
| 14 | | 倉庫 | 87 | 5 | 1 | | 6 |
| 15 | | 前各項に該当しない事業所 | 261 | 14 | 2 | 17 | 33 |
| 16 | イ | 特定複合用途防火対象物 | 325 | 10 | 63 | 71 | 144 |
| | ロ | イ以外の複合用途防火対象物 | 123 | | 3 | 13 | 16 |
| 16の2 | | 地下街 | | | | | |
| 16の3 | | 準地下街 | | | | | |
| 17 | | 重要文化財、重要民族資料、史跡等の建造物 | 15 | | 2 | 12 | 14 |
| 18 | | 延長50メートル以上のアーケード | | | | | |
| 19 | | 市町村長の指定する | | | | | |
| 20 | | 総務省令で定める舟車 | | | | | |

防火管理講習実施状況

防火管理者は、消防法で定める一定の資格を必要とします。これを受け消防長が法令に基づいて行う講習会を毎年実施しています。

| 年次 | 防火管理新規講習 | | | | 甲種防火管理再講習 | |
|-------|----------|-----|-----|----|-----------|----|
| | 甲種 | | 乙種 | | | |
| | 回数 | 人員 | 回数 | 人員 | 回数 | 人員 |
| 平成26年 | 2 | 137 | 未実施 | | 1 | 8 |
| 平成27年 | 2 | 125 | 未実施 | | 1 | 10 |
| 平成28年 | 2 | 119 | 未実施 | | 1 | 15 |

幼年消防クラブ

子どもの火遊びによる火災が依然として多く、そのほとんどが年少の子どもによって発生していることから、幼年期に正しい防火知識を身につけ、将来における防火知識の普及を目的に結成されています。

| | クラブ数 | クラブ員数 |
|--------------|------|-------|
| 幼年消防クラブ(幼稚園) | 17 | 874 |

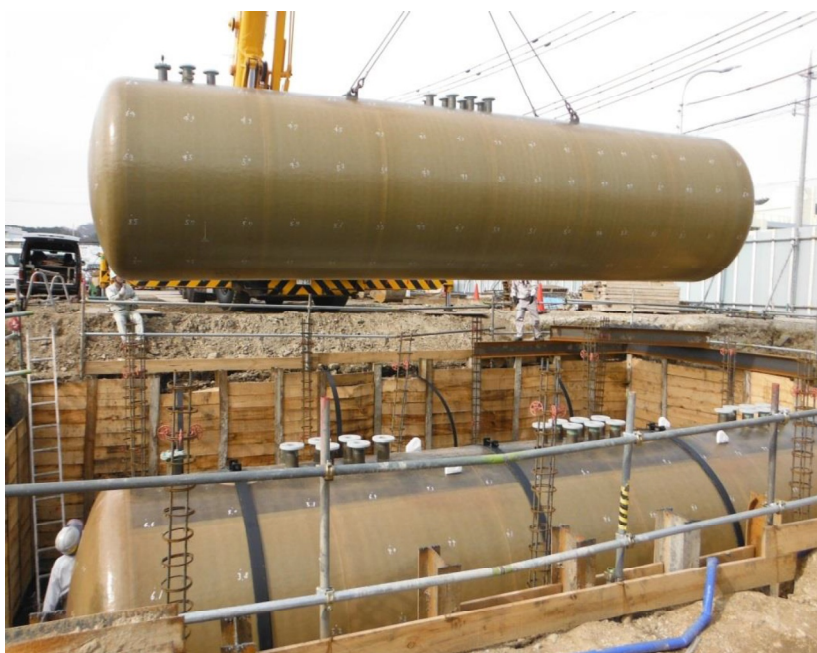
危険物規制

指定数量以上の危険物は、原則、市町村長等の許可を受けなければ製造所、貯蔵所及び取扱所以外の場所で貯蔵又は取り扱ってはなりません。そして、これら危険物施設の位置、構造及び設備の技術上の基準や危険物施設内での貯蔵又は取扱の技術上の基準が消防法により規制されています。これは危険物火災等の災害が発生すれば、市民に多大な被害をおよぼす可能性が高いためです。そのため、消防職員は危険物による災害を未然に防止するために、危険物施設等の立入検査、危険物取扱者への保安教育の実施、危険物運搬時の安全確保するための指導等を実施しています。

1. 数量別危険物製造所等の数

H29.3.31現在

| 倍数 | 区分 | 製造所 | 貯蔵所 | | | | | | 取扱所 | | | | | 総計 | |
|------------------|----|-----|-----|-------|-------|-------|-------|-------|-----|----|-------|-------|----|----|-----|
| | | | 屋内 | 屋外タンク | 屋内タンク | 地下タンク | 簡易タンク | 移動タンク | 屋外 | 給油 | 第一種販売 | 第二種販売 | 移送 | | 一般 |
| 5倍以下 | | | 13 | 1 | 1 | 16 | | 5 | 1 | 6 | | | | 4 | 47 |
| 5倍超 10倍以下 | 1 | | 5 | 1 | 1 | 3 | | | 2 | | | | | 9 | 22 |
| 10倍超 50倍以下 | 3 | | 3 | 1 | | 9 | | 1 | 3 | 5 | | | | 2 | 27 |
| 50倍超 100倍以下 | 1 | | | | | 4 | | 13 | | | | | | | 18 |
| 100倍超 150倍以下 | | | | | | 1 | | | | | | | | | 1 |
| 150倍超 200倍以下 | | | 2 | | | 1 | | | | 3 | | | | | 6 |
| 200倍超 1000倍以下 | 1 | | 1 | | | | | | | 15 | | | | 1 | 18 |
| 1000倍以上 | | | | | | | | | | | | | | | 0 |
| 合計 | | 6 | 24 | 3 | 2 | 34 | 0 | 19 | 6 | 29 | 0 | 0 | 0 | 16 | 139 |



給油取扱所に埋設するタンクの検査

2. 製造所等に関わる申請、届出等受理状況

H28. 4. 1～H29. 3. 31

| 区分等 申請・届出種別 | 総 数 | 製 造 所 | 貯蔵所 | | | | | | 取扱所 | | | そ の 他 | | |
|---|--------|-------------|--------|-------------------|-------------------|-------------------|-------------------|-------------------|--------|--------|-----------------------|-------------|-----------------------|--------|
| | | | 屋 内 | 屋 外 タン ク | 屋 内 タン ク | 地 下 タン ク | 簡 易 タン ク | 移 動 タン ク | 屋 外 | 給 油 | 第 一 種 販 売 | | 第 二 種 販 売 | 一 般 |
| 危険物製造所等設置許可申請書 | 3 | | 1 | 1 | | | | | | | | | 1 | |
| 危険物製造所等変更許可申請書 | 6 | 3 | | | | | | 1 | | 2 | | | | |
| 危険物製造所等仮使用承認申請書 | 1 | | | | | | | | | 1 | | | | |
| 危険物製造所等変更許可及び仮使用承認申請書 | 23 | 4 | 1 | | | 7 | | | | 10 | | | 1 | |
| 危険物製造所等完成検査申請書 | 30 | 6 | 3 | 1 | | 6 | | 1 | | 11 | | | 2 | |
| 完成検査済証再交付申請書 | 1 | | | | | | | 1 | | | | | | |
| 危険物製造所等完成検査前検査申請書 | 0 | | | | | | | | | | | | | |
| 危険物製造所等譲渡引渡届出書 | 0 | | | | | | | | | | | | | |
| 危険物製造所等品名、数量又は指定数量の 倍数変更届出書 | 3 | | 2 | | | 1 | | | | | | | | |
| 危険物製造所等廃止届出書 | 3 | | 1 | | | 2 | | | | | | | | |
| 危険物保安統括管理者選任・解任届出書 | 0 | | | | | | | | | | | | | |
| 危険物保安監督者選任・解任届出書 | 23 | 1 | 6 | 1 | | | | | | 14 | | | 1 | |
| 予防規程制定変更認可申請書 | 10 | 1 | | | | | | | | 9 | | | | |
| 休止中の地下貯蔵タンク又は二重殻タンク の漏れの点検期間延長申請書 | 0 | | | | | | | | | | | | | |
| 休止中の地下埋設配管の漏れの点検期間延 長申請書 | 0 | | | | | | | | | | | | | |
| 危険物仮貯蔵（仮取扱）承認申請書 | 2 | | | | | | | | | | | | | 2 |
| 製造所等の軽微な変更届出書 | 60 | 2 | 3 | | | 12 | | | | 33 | | | 10 | |
| 製造所等休止又は再使用届出書 | 0 | | | | | | | | | | | | | |
| 製造所等危険作業施行届出書 | 6 | 3 | | | 1 | | | | | 1 | | | 1 | |
| 危険物取扱責任者選任・解任届出書 | 13 | | | | | 10 | | 1 | | | | | 2 | |
| 事故発生届出書 | 1 | | | | | | | | | 1 | | | | |
| 許可書等再交付申請書 | 3 | | | | | | | 3 | | | | | | |
| 地下タンク等定期点検結果報告書 | 9 | | | | | 6 | | 2 | | 1 | | | | |
| 消防用設備等(特殊消防用設備等)点検結果 報告書 | 6 | | 1 | | | 1 | | | | 3 | | | 1 | |
| 地下貯蔵タンク等の在庫管理及び危険物の 漏えい時の措置に関する計画届出書 | 0 | | | | | | | | | | | | | |
| 改修(計画)報告書 | 29 | 1 | 3 | | | 7 | | 1 | | 16 | | | 1 | |
| 前記以外 | 8 | | | | | | | | | 6 | | | | 2 |
| 合 計 | 240 | 21 | 21 | 3 | 1 | 52 | | 10 | | 108 | | | 20 | 4 |