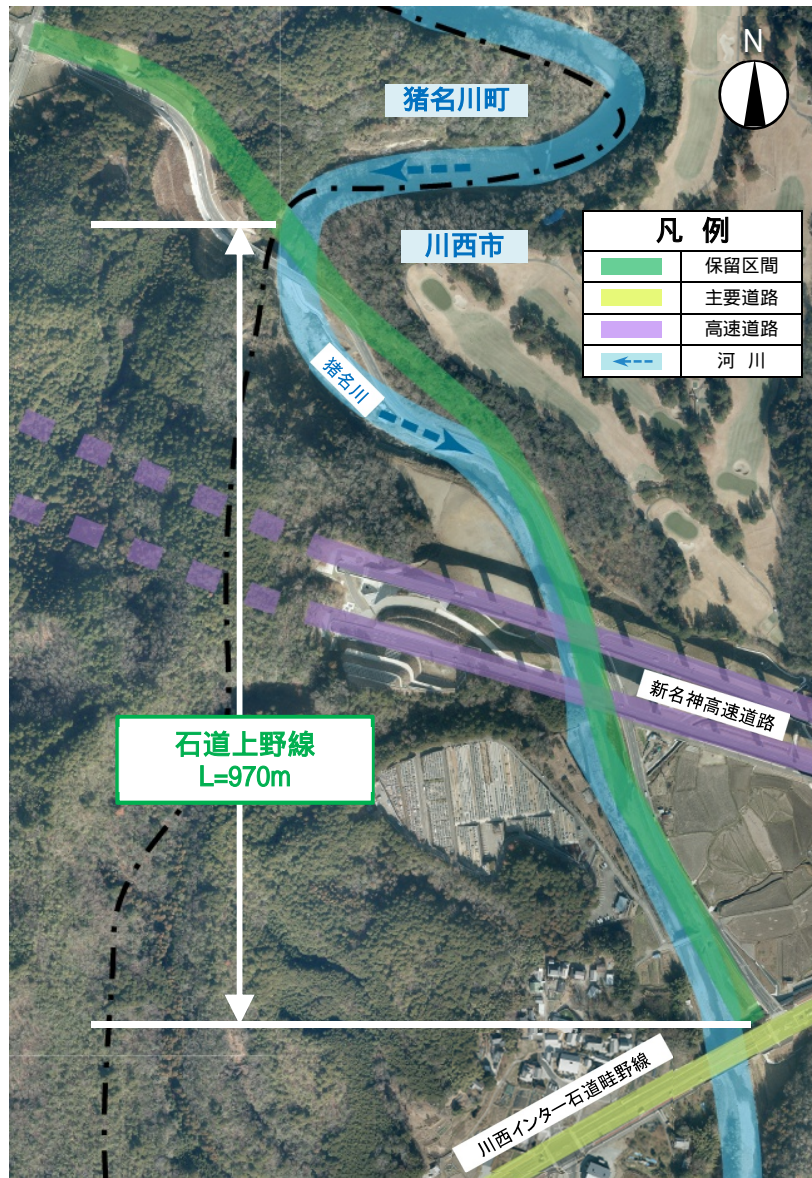


2 都市計画道路（3.4.93号 石道上野線）未整備区間の見直し評価



1. 見直し結果

保留

2. 現状

川西市（970m）と猪名川町（260m）を跨る路線であり、新名神高速道路のアクセス道路である県道川西インター線と同時開通した現道（市道2190号）が道路機能を代替している。

3. 保留の理由

市域については、現状にて記載の通り道路機能を代替しているため廃止と評価しているが、町域も含めた一連の路線として、猪名川町と協議をしていく必要があるため結論は保留とする。

4. 最新の動向

見直し評価後、猪名川町との協議が整い、現道にあわせた都市計画変更を令和2年10月23日付けで告示をした。