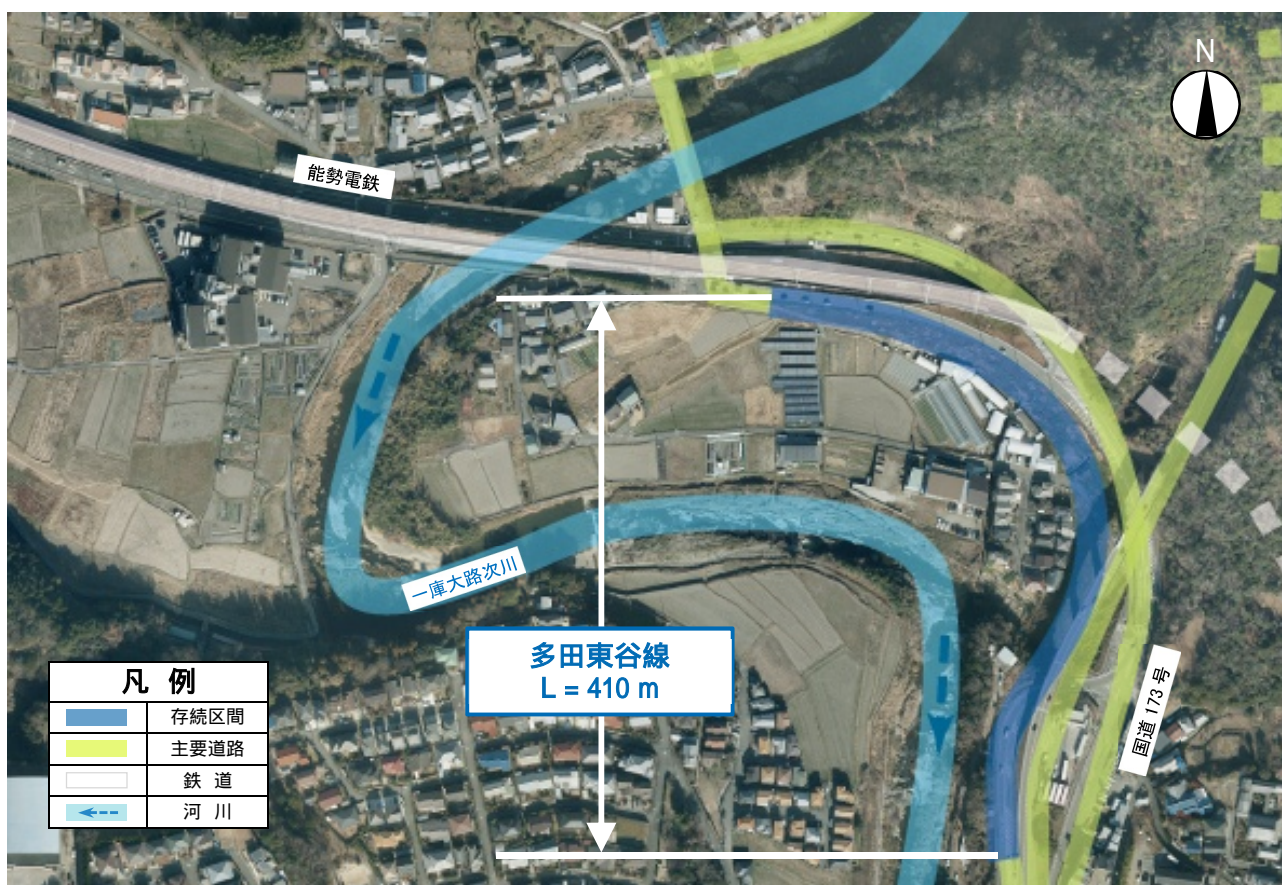


1 都市計画道路（3.3.4号 多田東谷線）未整備区間の見直し評価



1. 見直し結果

存続

2. 現状

計画が片側2車線であるのに対して現道は片側1車線であり、南側の歩道が整備されていない。

3. 存続の理由

歩行者・自転車がが多く、歩行者と車両の分離のため歩道の整備による安全性の確保が必要な路線であるため。