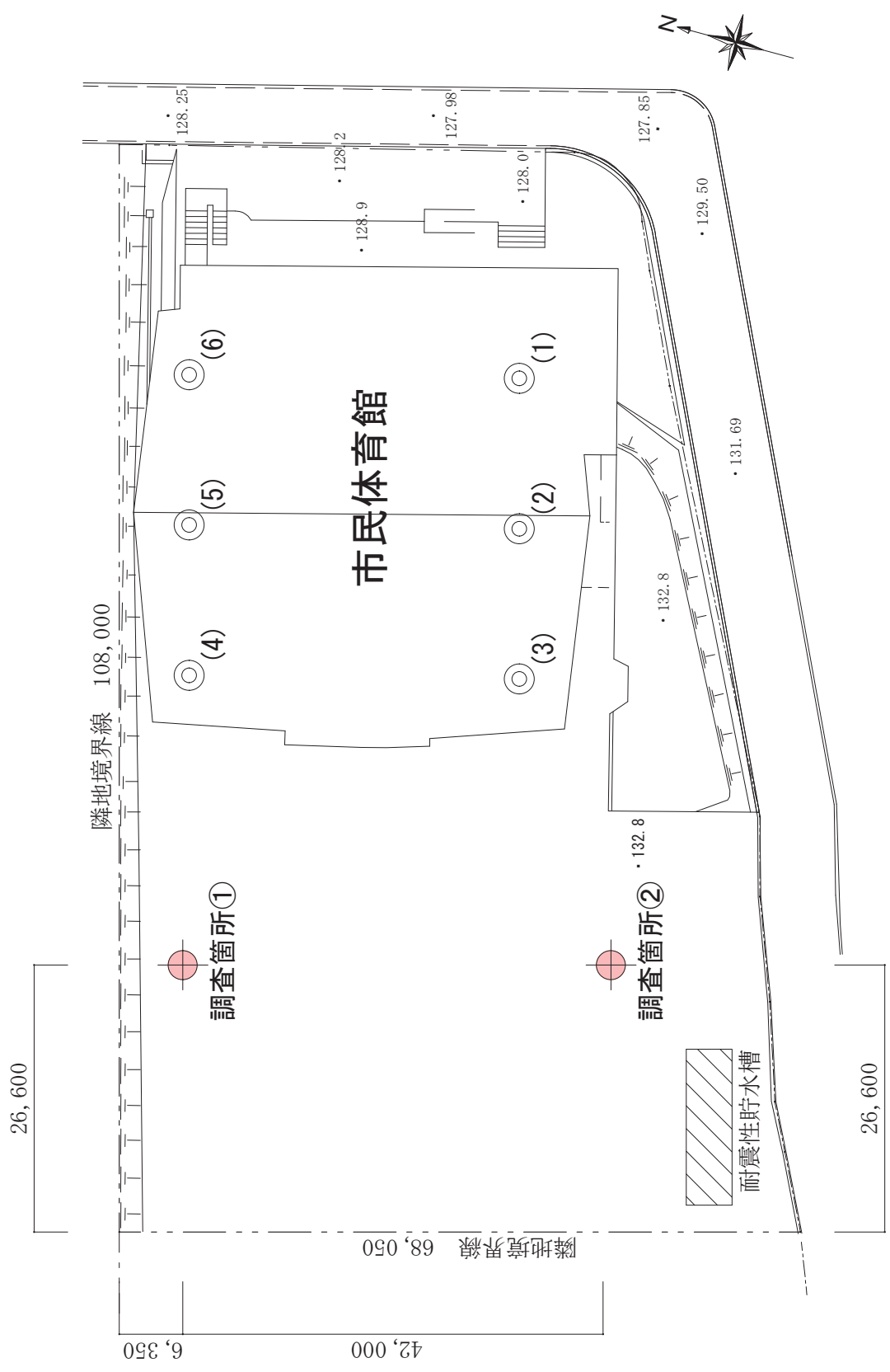


別紙-3-1-1：地質調査位置図・配置図



別紙-3-1-2: ボーリング柱状図No. 1

ボーリング柱状図

調査名 川西市市民体育館等整備・運営事業に伴う地質調査委託業務

ボーリングNo.									

事業・工事名

シートNo.

ボーリング名	No. 1		調査位置	川西市向陽台1丁目11番1号			北緯	34° 52' 27.53"			
発注機関	川西市公共施設再配置推進室				調査期間	平成25年12月24日～25年12月25日			東経	135° 24' 39.87"	
調査業者名	東亜建測株式会社 電話 (078-811-3666)		主任技師	石平 宗一		現場代理人	田中 泰輔	コア鑑定者	石平 宗一	ボーリング責任者	小西 保則
孔口標高	KBM -0.090m	角		方		使用機種	試験機 YBM-05	ハンマー 落下用具	半自動落下装置		
総掘進長	10.00m	度		向		エンジン			NFAD-8	ポンプ	V5-P

標尺	標高	層厚	深	柱状	土質区	色	相對密度	相對稠度	記	孔内水位m / 測定月日	標準貫入試験						原位試験	試料採取			室内試験 (掘進月日		
											深	10cm毎の打撃回数			N 値 - ○ -	深	試験名 および結果	深	試料番号	採取方法			
												0 10	10 20	20 30								度	度
m	m	m	m	m	分	調	度	度	盛土(砕石)		1.15	22	38	60	90.0		1.15	1	p				
	-0.34	0.23	0.23	0.23							1.35			20			1.35						
1					強風化岩 茶褐〜黄茶褐 非常に密 古生層砂岩・頁岩の強風化帯風化著しく土砂状所々岩片〜短柱状コアで採取されるが岩質は非常に軟質で指圧で容易に粉碎される箇所が多い。全体に細粒土化進み、礫・粘土混じり砂状を呈する GL-7.8m以深礫状コア主体となる				2.15	60	60	80.0		2.15	2	p		2.25					
2									3.15	25	35	60	12.5		3.15	3	p		3.31				
3									4.15	35	25	60	20.0		4.15	4	p		4.31				
4									5.15	60		60	400.0		5.15	5	p		5.21				
5									6.15	40	20	60	38.5		6.15	6	p		6.28				
6									7.15	22	28	10	60	81.8		7.15	7	p		7.37			
7									8.00	60		60	80.0		8.00	8	p		8.05				
8	-8.19	7.85	8.10						9.00	60		60	80.0		9.00	9	c		9.50				
9									10.00	60		60	80.0		10.00	10	c		10.00				
10	-10.08	1.90	10.00												10.00				10.00				

12
24

12
25

別紙-3-1-3 : ボーリング柱状図No. 2


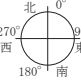

ボーリング柱状図

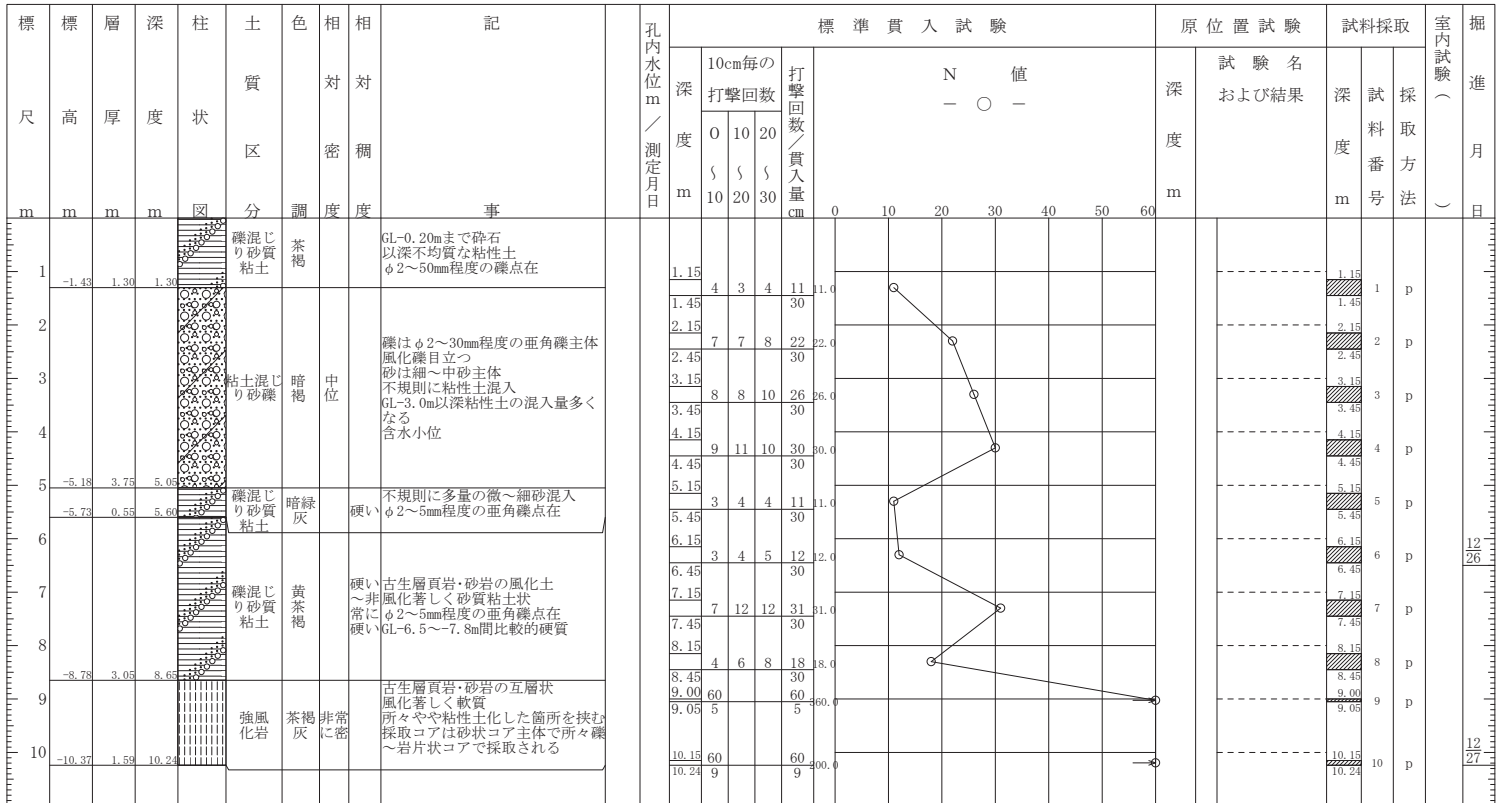
調査名 川西市市民体育館等整備・運営事業に伴う地質調査委託業務

ボーリングNo.

事業・工事名

シートNo.

ボーリング名	No. 2		調査位置	川西市向陽台1丁目11番1号					北緯	34° 52' 26.3900"				
発注機関	川西市公共施設再配置推進室					調査期間	平成25年12月26日～25年12月27日			東経	135° 24' 40.3500"			
調査業者名	東亜建測株式会社 電話 (078-811-3666)		主任技師	石平 宗一		現場代理人	田中 泰輔	コア鑑定者	石平 宗一	ボーリング責任者	小西 保則			
孔口標高	KBM -0.130m	角		方		地盤勾配		使用機種	試験機	YBM-05		ハンマー落下用具	半自動落下装置	
総掘進長	10.24m		度	向	向	配	90°	エンジン	NFAD-8		ポンプ	V5-P		



地 質 調 査 報 告 書

施 設 名 川西市 市民体育館

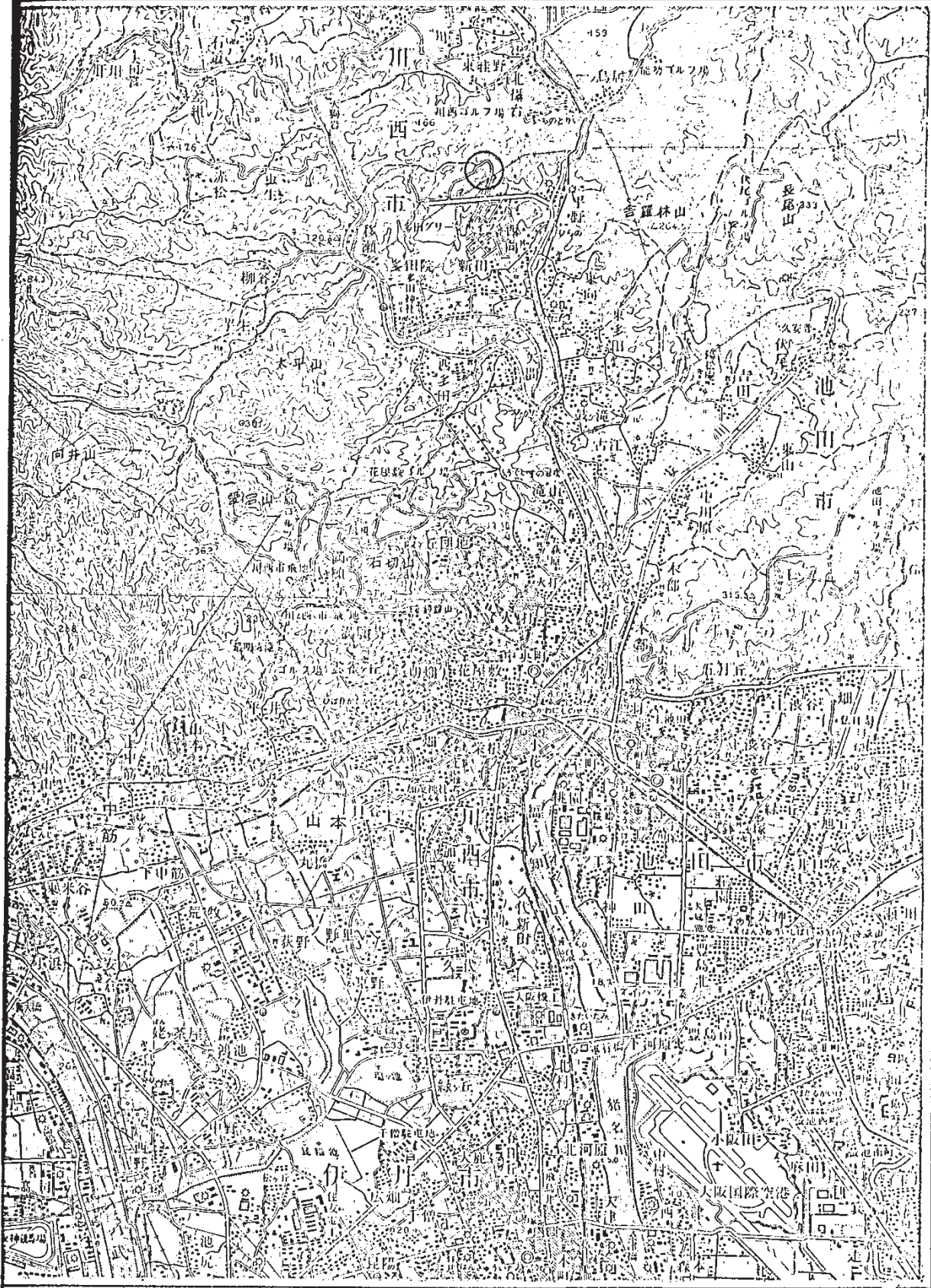
調 査 場 所 川西市 向陽台1丁目

年 月 日

川 西 市 役 所 建 築 課

業 者 名 川崎地質(株)

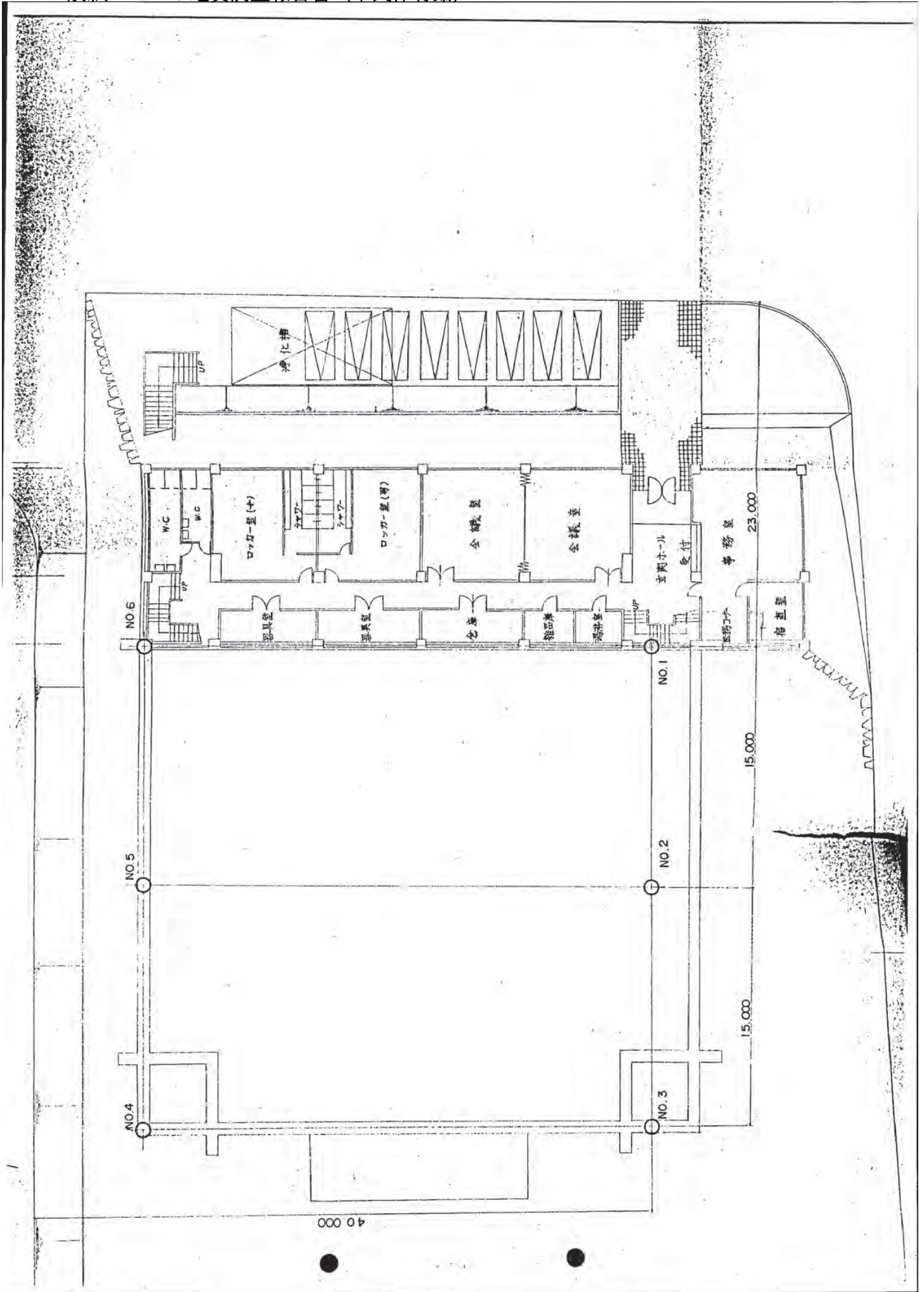
案内図



 地質調査位置

尺之一分万五





地質柱状図

調査件名 川西市立市民体育館地質調査

孔番 No. 1 標高 後 B.M. -1.260^m

調査場所 川西市向陽台1丁目

自然孔内水位 (基準面 m (月 日測定))

調査年月日 昭和 年 月 日 ~ 月 日 調査員 新村 健治

(注) 1. 乱さない試料 (記号の右の数字は試料番号)

T-1 シンワールサンプラーによる採取

D-2 デリソンサンプラーによる採取

S-3 スチールサンプラーによる採取

2. 試料採取深度と回収比

4.00 45/50 回収比
4.50

標尺 m	標高 m	深度 m	層厚 m	柱状図記号	地質名	色調	観察	相對密度	相對稠度	標本資料 No.	試料		標準貫入試験										
											採取記号	採取深度 m	深度 m	N 値 回/30cm	10cm毎の 打撃回数			N 値 回/30cm					
															10 cm	20 cm	30 cm	10	20	30	40	50	
0																							
1						褐	多量の重層礫新断を 含む					-0.75	12	5	3	4							
2						褐灰						-1.15	20	20	30								
3						褐	300~3.50" 礫物 を含む					-2.15	21	6	8	7							
4												-3.15	6	2	2	2							
5		5.00	5.00		砂土							-4.15	8	2	3	3							
6		6.00	1.00		砂礫	暗褐	和洋石の礫層を 含む (礫類)						-5.15	33	10	12	12						
7						灰白	7~8" 粘土 (灰白)						-6.15	24	7	8	9						
8						灰	粘土分を含む 礫 2.0~3.0" 程度						-7.15	24	6	7	11						
9						茶褐色	9~10" 砂礫粘土						-8.15	25	7	7	11						
10												-9.15	36	11	11	19							
11		10.80	4.80			暗褐灰						-10.15	30	12	32								
12						褐	礫層の下部に 1.50" 礫の層が 比較的多量						-11.15										
13												-12.15											
14												-13.15											
15						暗褐灰						-14.15											
16		15.90	5.10									-15.15											
17																							
18																							
19																							
20																							

(注) 1. 乱さない試料(記号の右の数字は試料番号)

- T-1 シンワールサンプラーによる採取
- D-2 デニソンサンプラーによる採取
- S-3 スチールサンプラーによる採取

2. 試料採取深度と回収比
 $\frac{4.00}{45/50}$ 45/50は回収比
 $\frac{4.50}{45/50}$ 4.50

標高 仮B.M. - 1.170 m
 (基準面) 月 日測定

孔番 No. 2 自然孔内水位

調査件名 川西市立市民体育館地質調査

調査場所 川西市向陽台1丁目

調査年月日 昭和 年 月 日 調査員 新村 健治

標尺 m	標高 m	深度 m	層厚 m	柱状図記号	地質名	色調	観察	相對密度	相對稠度	標本資料 No.	試料採取記号	採取深度 m	標準貫入試験		
													N 値	10cmの打撃回数	
0															
1		1.00	1.00	X	表土	褐	風化岩・砂層初	中位					13	5	4
2				X			著しく硬化している	密					38	8	14
3		2.80	1.80	X	風化岩	褐	亀裂多く亀裂に沿って 硬化しており比較的新 鮮な角礫が角礫状に 残留している。	中位					46	13	20
4													50	15	35
5													50	9%	
6													5.15	貫入不能	
7													6.15	貫入不能	
8													7.15	貫入不能	
9		9.50	6.70		風化岩	褐							8.15	貫入不能	
10													9.15	貫入不能	

地質柱状図

調査件名 川西市市民体育館地質調査

孔番 No. 3

標高 55 B.M. -1.150^m

調査場所 川西市向陽台1丁目

自然孔内水位

(基準面 m (月 日測定))

調査年月日 昭和 年 月 日 ~ 月 日 調査員 新村 健治

(注) 1. 乱さない試料 (記号の右の数字は試料番号)

T-1 シンワールサンプラーによる採取

D-2 デニソンサンプラーによる採取

S-3 スチールサンプラーによる採取

2. 試料採取深度と回収比

4.00 45/50
4.50 45/50は回収比

標尺	標高	深	層厚	柱状図記号	地質名	色調	観察	相対密度	相対稠度	標本資料 No.	試料採取記号	採取深度	標準貫入試験						
													深度	N 値	10cm毎の打撃回数			N 値 回/30cm	
m	m	m	m									m	m	10	20	30	40	50	
0						茶褐							0.75	14	5	4	5		
1						暗褐色	多量の角礫亜角礫を含む 玉石も多い 礫質は新鮮	中位					-1.15	19	6	6	7		
2													-2.15	35	10	16	9		
3		3.50	3.50		盛土				稀い				-3.15	8	4	2	2		
4							細粒化した石灰角礫 の土壌		密な				-4.15	29	11	10	8		
5		5.00	1.50		砂礫	黄褐	粗粒						-5.15	50	13	23	22		
6						褐	岩質部を核として完全 に石灰化した下部は礫に 新鮮な砂		非常に 密な				-6.15	50	25	18	22	19	
7							礫は脆く、砂は粘り強い						-7.15	50	20	23	22		
8						暗褐							-8.15	50	21				
9		9.00	9.00		風化岩								-9.15	50	22	25			
10							要するにこの試料は砂礫 粗粒の砂に比較して硬質 で硬質						-10.15						
11													-11.15						
12		12.00	3.00		風化岩	灰褐							-12.00						
13																			
14																			
15																			
16																			
17																			
18																			
19																			
20																			

調査住所 川西市市民体育館地質調査
 調査場所 川西市向陽台1丁目
 調査年月日 昭和 年 月 日 ~ 月 日
 標高 4.00 m
 45/50
 4.50

孔番 No. 4 標高 後 B.M. -1.215 m
 (基準面) 自然孔内水位 日測定

(注) 1. 配管の試料採取
 T-1 シンクオオールサンプラーによる採取
 D-2 デニソンサンプラーによる採取
 S-3 スチールサンプラーによる採取
 2. 試料採取深度と回収比
 4.00
 45/50
 4.50

標尺 m	標高 m	深度 m	層厚 m	柱状図記号	地質名	色調	観察	相対密度	相対稠度	標本資料 No.	試料		深度 m	N 値 回/30cm	標準貫入試験		
											採取記号	採取深度 m			10cm毎の打撃回数	10 cm	20 cm
0		0.50	0.50		表土	褐							18	5	6	7	
1					風化岩の碎屑物 岩層は破砕が著しく 粗粒は飛んで現れて いる。			中位					50	16	22	12	
2													50	36	14		
3								非等 密性					50	36	14		
4													50	36	14		
5													5.15	貫入不飽			
6		6.00	5.50		風化岩	褐							6.15	貫入不飽			
7							裂隙は活きて現れている 角礫状の砂は 堅硬							7.15	貫入不飽		
8													8.15	貫入不飽			
9													9.15	貫入不飽			
10		10.00	4.00		風化岩	褐							10.15	貫入不飽			

(注) 1. 乱さない試料 (S-2, S-3) の採取

T-1 シンクソーランサンブラーによる採取

D-2 デニソンサンブラーによる採取

S-3 スチールサンブラーによる採取

2. 試料採取深度と回収比

4.00 45/50は回収比

4.50

調査件名 川西市市民体育館地質調査 孔番 No. 5 標高 仮 B.M. -1.370^m
 調査場所 川西市向陽台1丁目 自然孔内水位 (基準面) m () 月 日 測定
 調査年月日 昭和 年 月 日 調査員 新村 健治

標尺 m	標高 m	深度 m	層厚 m	柱状図記号	地質名	色調	観察	相対密度	相対稠度	標本資料 No.	試験		標準貫入試験								
											採取記号	採取深度 m	深度 m	N 値 回/30cm	N 値 回/30cm	10cm 毎の 10 20 30 cm cm cm 打撃回数	N 値 回/30cm	N 値 回/30cm	N 値 回/30cm	N 値 回/30cm	
0		0.50	0.50		表土	褐	風化岩砂層物	中位				19	6	6	7						
1												50	14	16	20						
2								非密				50	18	14	18						
3								密				50	20	25	5/2						
4												50	20	20	30						
5												50	14	30	20						
6		6.00	5.50		風化岩	褐	亀裂の恐れ深化直人で あり一部は角礫状の砂 分まで脆くなっている しかし下部では硬質 (9m)						50	10	50						
7																					
8																					
9																					
10		11.00	5.00		風化岩	褐															

(注) 1. 記さない試料(記号の付いた試料)は、標準貫入試験による採取

- T-1 シンワオールサンプラーによる採取
- D-2 デニソンサンプラーによる採取
- S-3 スチールサンプラーによる採取

2. 試料採取深度と回収比
 4.00 45/50は回収比
 4.50

調査件名 川西市立市民体育館地質調査 孔番 No. 6 標高 坂 B.M. -1.415 m
 (基準面) 自然孔内水位 日測定) 月 日
 調査場所 川西市向陽台1丁目 調査員 新村 健治
 調査年月日 昭和 年 月 日 ~ 月 日

標尺 m	標高 m	深度 m	層厚 m	柱状図記号	地質名	色調	観察	相対密度	相対稠度	標本資料 No.	試料		標準貫入試験	
											採取記号	採取深度 m	N 値 回/30cm	10cm毎の打撃回数 10 20 30 cm
0														
1		1.50	1.50		盛土	褐色	下部の風化岩と同様	中位				16	5 5 6	
2												21	6 7 8	
3												50	12 15 23	
4												58	15 18 25	
5												50	18 23 20	
6		6.00	4.50		風化岩	褐色	亀裂多し、角礫化						貫入不能	
7													貫入不能	
8													貫入不能	
9													貫入不能	
10		11.00	5.00		風化岩	褐色							貫入不能	

地 質 調 査 報 告 書

施 設 名 川西市立緑台小学校

調 査 場 所

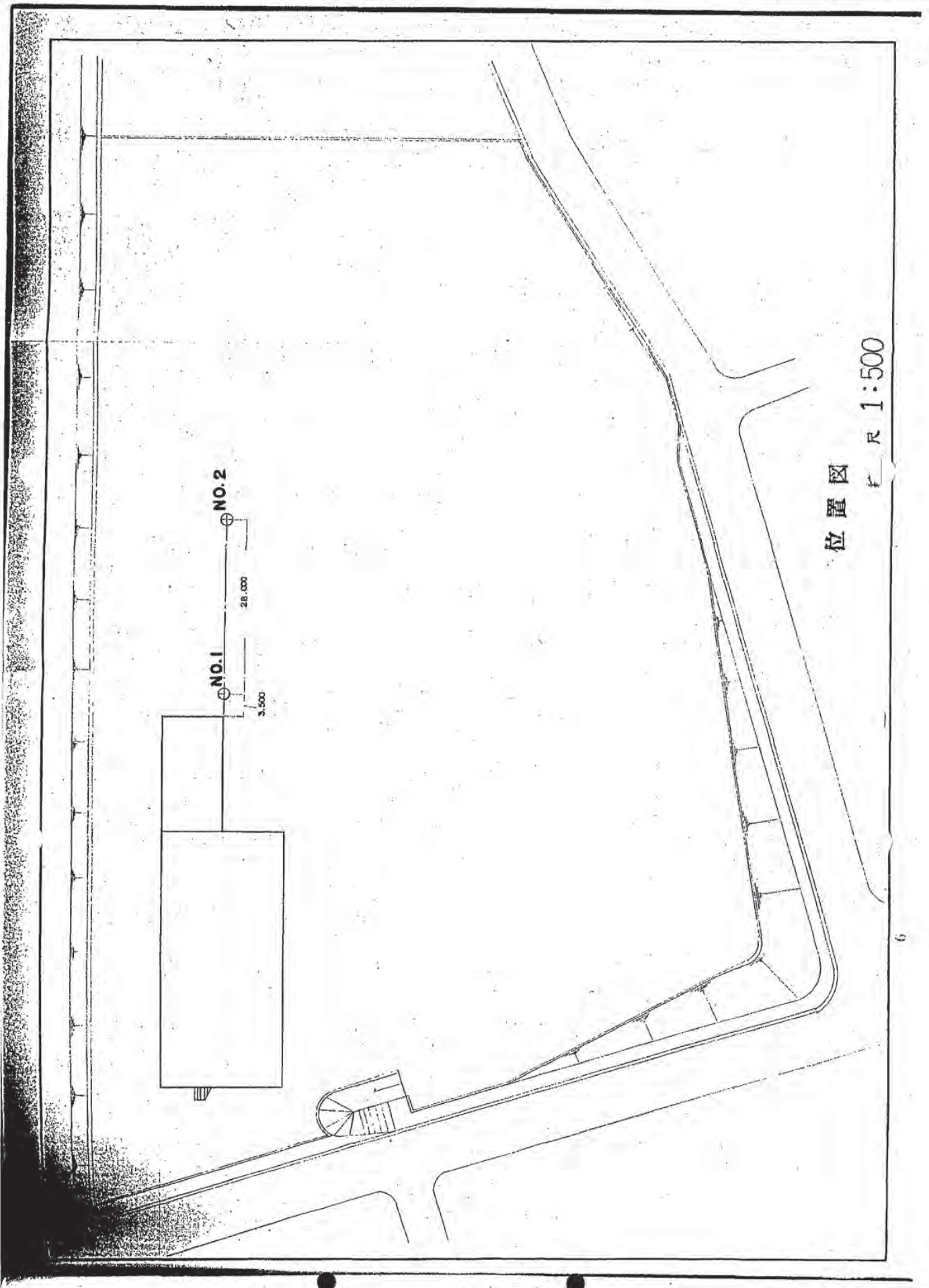
年 月 日

川 西 市 役 所 建 築 課

業 者 名 川崎地質(株)

案内図





位置図
1:500

地質柱状図

調査件名 川西女子緑台小学校地質調査
 調査場所 自然孔内水位
 調査年月日 昭和 年 月 日 ~ 月 日
 標高 B.M.L. -0.7 m
 標準面 (基準面) 月 日測定
 調査員 石井 義孝
 1. アイソトニック・スタンダードによる採取
 D-2 アイソトニック・スタンダードによる採取
 S-3 スチールサンブローによる採取
 2. 試料採取深度と回取比
 4.00 45/50 回取比
 4.50 45/50

標尺 m	標高 m	深度 m	層厚 m	柱状図記号	地質名	色調	観察	相対密度	相対稠度	標本資料 No.	試験		標準貫入試験			
											採取記号	採取深度 m	N 値 回/30cm	10cm 標の打撃回数	10cm 深の回/30cm	20cm 深の回/30cm
0		0.00			砂	黄褐色	中等					17	2	5	5	
1		0.50			細砂	黄褐色						24	6	10	13	
2		1.00	1.70		砂	黄褐色						30	10	12	12	
3		2.00			粗砂	黄褐色						30	12	12	15	
4		3.00			粗砂	黄褐色						30	12	12	15	
5		3.50			粗砂	黄褐色						30	12	12	15	
6		4.00			粗砂	黄褐色						30	12	12	15	
7		4.50			粗砂	黄褐色						30	12	12	15	
8		5.00			粗砂	黄褐色						30	12	12	15	
9		5.50			粗砂	黄褐色						30	12	12	15	
10		6.00			粗砂	黄褐色						30	12	12	15	

地質柱状図

調査件名 川西市立緑台小学校地質調査 孔番 No. 2 標高 B.M.L. ± 0.0 m
 調査場所 自然孔内水位 (基準面) m (月 日測定)
 調査年月日 昭和 年 月 日 ~ 年 月 日 調査員 石井 義孝
 T-1 シンクローラーによる採取
 D-2 デリオンサンブローによる採取
 S-3 スチールサンブローによる採取
 2. 試料採取深度と回取比
 4.00 45/50
 4.50 4.50

標尺 m	深度 m	層厚 m	柱状図記号	地質名	色調	観察	相対密度	相対稠度	標本資料 No.	試料採取記号	採取深度 m	標準貫入試験			
												深度 m	N 値 回/30cm	10cm毎の打撃回数 10 20 30 cm	N 値 回/30cm
0	0.00											19	6	5	
1	0.95	1.00	砂	砂	褐色	砂						14	3	5	
2	2.00	1.00	風化岩 (砂状)	暗灰色	細砂、中粒砂							20	12	15	
3	3.60	1.60	砂質粘土	褐色	細砂、中粒砂、粘土							21	7	11	
4	4.90	1.30	砂質粘土	褐色	細砂、中粒砂、粘土							22	16	23	
5	5.90	1.00	風化岩 (砂状)	褐色	細砂、中粒砂、粘土							23	9	14	
6	6.90	1.00	風化岩 (砂状)	褐色	細砂、中粒砂、粘土							24	10	15	
7	7.90	1.00	風化岩 (砂状)	褐色	細砂、中粒砂、粘土							25	11	16	
8	8.90	1.00	風化岩 (砂状)	褐色	細砂、中粒砂、粘土							26	12	17	
9	9.90	1.00	風化岩 (砂状)	褐色	細砂、中粒砂、粘土							27	13	18	
10	10.90	1.00	風化岩 (砂状)	褐色	細砂、中粒砂、粘土							28	14	19	

地 質 調 査 報 告 書

施 設 名 市立 緑台小学校 校舎増築に伴う

調 査 場 所

年 月 日 小. 49 . 3 . 12 ~ 3 . 19

川 西 市 役 所 建 築 課

業 者 名 川崎地質(株)大阪支店



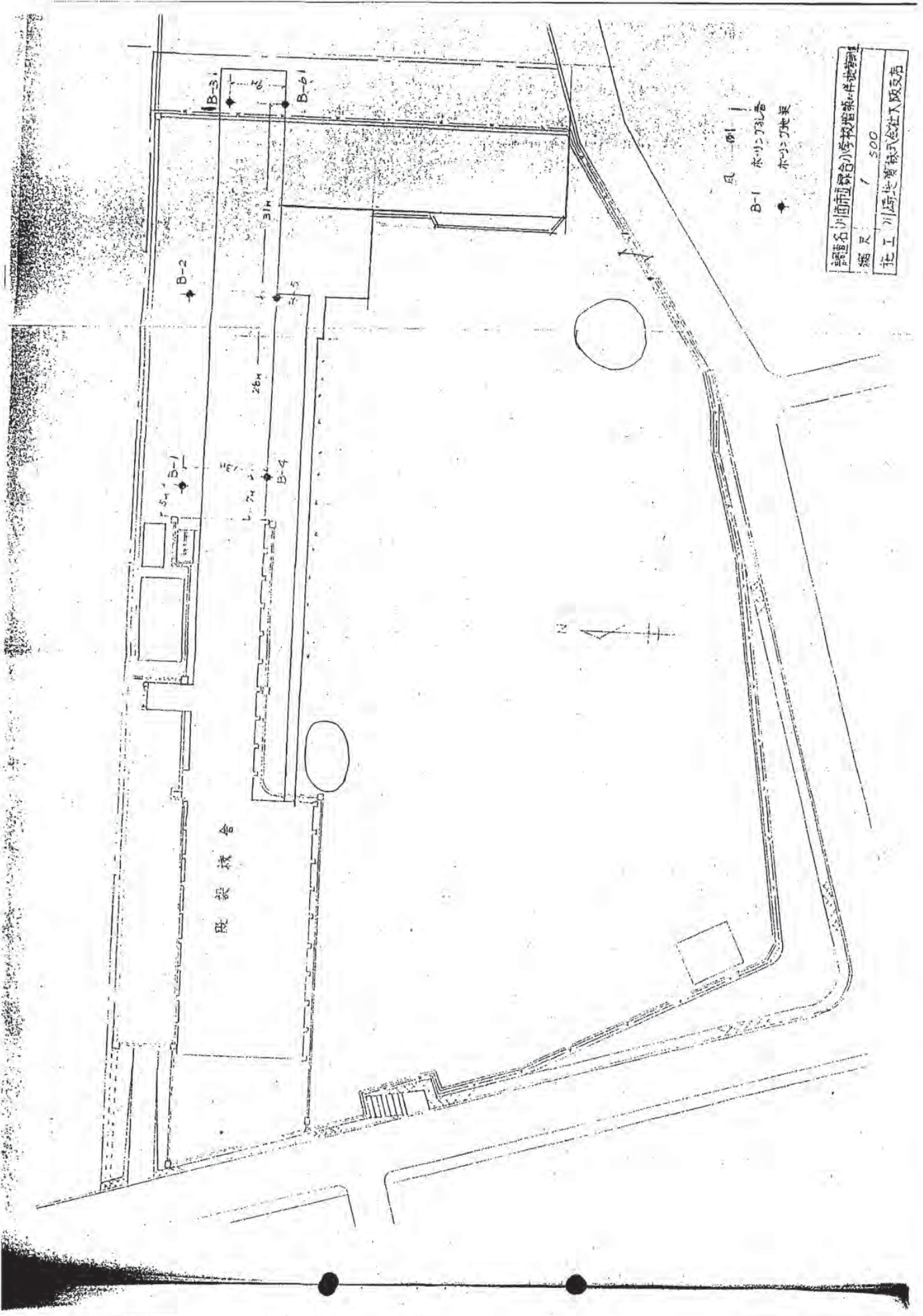
調査地案内図



○ 調査地

S=1:25000

別紙-3-3-8：地質調査報告書（緑台小学校）



調査地 川崎市緑台小学校校舎敷地
 縮尺 1/500
 土工 川崎共栄株式会社 入野 友希

凡例
 B-1 ボリング孔番
 ● ボリング位置

地質柱状図

調査件名 川崎市立緑台小学校増築に伴う地質調査 孔番 No. 1 標高 仮B.M + 0.175
 調査場所 自然孔内水位 (基準面) m () 月 日測定
 調査年月日 昭和49年3月12日 ~ 3月12日 調査員 湯田健次

(注) 1. 乱さない試料 (記号の右の数字は試料番号)
 T-1 シンワールサンプラーによる採取
 D-2 デニソンサンプラーによる採取
 S-3 スチールサンプラーによる採取
 2. 試料採取深度と回収比
 $\frac{4.00}{45/50}$ $\frac{4.50}{50}$ 45/50は回収比

標尺 m	標高 m	深度 m	層厚 m	柱状図記号	地質名	色調	観察	相対密度	相対稠度	標本資料 No.	試料		標準貫入試験					
											採取記号	採取深度 m	深度 m	N 値 回/30cm	10cm毎の打撃回数	N 値 回/30cm		
0	+0.18	0.00																
1										1		0.25	0.12	9	10	12		
2						黄褐色	風化著しく亀裂多い			2		1.15	1.41	15	19	16		
3										3		2.15	2.39	16	23	14		
4						乳白	粘土化(大部分) 礫状			4		3.15	3.37	19	23	8		
5					風化岩 (粘板岩)					5		4.15	4.28	13	27	23		
6										6		5.15	5.29	14	32	18		
7	-6.22	6.40	6.40							7		6.15	6.32	17	31	17		
8																		
9																		
10																		

地質柱状図

調査件名 川西町緑台小学校敷地等での地質調査

孔番 No. 2 標高 42.81 + 0.27.5

調査場所

自然孔内水位 (基準面 m (月 日測定))

調査年月日 昭和 47年 3月 12日 ~ 3月 13日

調査員 湯田 佳次

(注) 1. 乱さない試料 (記号の右の数字は試料番号)
 T-1 シンワールサンプラーによる採取
 D-2 デニソンサンプラーによる採取
 S-3 スチールサンプラーによる採取
 2. 試料採取深度と回取比
 1.00 45/50
 4.50

標尺 m	標高 m	深 度 m	層 厚 m	柱状図記号	地 質 名	色 調	観 察	相 对 密 度	相 对 稠 度	標本資料 No.	試 料		標準貫入試験						
											採取記号	採取深度 m	深 度 m	N 値 回/30cm	10cm 毎の 打撃回数	N 値 回/30cm			
											10	20	30	40	50				
0	42.81	0.00								1		0.15	50.00	10	20	30			
1										2		1.15	15	4	6	5			
2										3		2.15	37	13	12	10			
3							対地盤改良、砂質粘土埋土			4		3.15	36	8	9	19			
4										5		4.15	21	6	8	10			
5										6		5.15	27	9	9	9			
6							黄褐色 粘土埋土			7		6.15	19	6	6	7			
7							礫状埋土 (径>100)			8		7.15	17	4	5	8			
8										9		8.15	11	2	4	5			
9							全層ゆるい			10		9.15	35	10	12	13			
10										11		10.15	16	5	5	6			
11										12		11.15	15	4	6	5			
12							灰 土			13		12.15	12	6	6	6			
13										14		13.15	22	2	2	2			
14	42.81	13.70	12.70		粘土混り	緑 灰	是れが、1. 有機物混り、 2. 石灰混り			15		14.15	6	2	2	2			
15					石灰混り	黄 褐	5. 石灰混り、 6. 有機物混り			16		15.15	27	3	6	20			
16					石灰混り		7. 石灰混り、 8. 有機物混り			17		16.15	50.00						

地質柱状図

(注) 1. 乱さない試料 (記号の右の数字は試料番号)

- T-1 シンワオールサンプラーによる採取
- D-2 デニソンサンプラーによる採取
- S-3 スチールサンプラーによる採取

2. 試料採取深度と回取比
 4.00 45/50
 4.50 45/50は回取比

調査件名 川西市緑台小学校校境築地地質調査 標高 仮B.M+0.445
 調査場所 自然孔内水位 (基準面) 月 日測定
 調査年月日 昭和47年3月24日 調査員 湯田健次

標尺 m	標高 m	深度 m	層厚 m	柱状図記号	地質名	色調	観察	相対密度	相対稠度	標本資料 No.	試料		標準貫入試験				
											採取記号	採取深度 m	深度 m	N 値 回/30cm	10cm毎の打撃回数	10 20 30 cm	
0	+0.45	0.00															
1					埋土	暗茶褐色	灰化粘板岩の埋土			1		16	2	4	8		
2						茶褐色	全層ゆるい			2		8	3	2	3		
3	2.55	3.00	3.00		埋土	茶褐色	粒径2~50mmの粘土質砂			3		5/30	1	2	2/6		
4	2.25	3.30	3.30							4		7	1	20	6		
5	2.15	3.45	3.45			黄褐色	灰化粘板岩の埋土			5		19	4	7	8		
6	2.05	3.55	3.55			黄褐色	砂礫状の埋土			6		21	6	7	8		
7	1.95	3.65	3.65			黄褐色	砂礫状の埋土			7		26	8	9	9		
8	1.85	3.80	3.80		灰化粘板岩 (壳状)	黄褐色				8		18	5	6	7		
9	1.75	3.95	3.95			黄褐色	粒径200mm程度の砂礫状の埋土			9		5/16	20	30	30		
10	1.65	4.10	4.10			黄褐色				10		21	9	6	6		
	1.55	4.25	4.25									50/25	29	16	15		

地質柱状図

調査件名 川崎市緑台小学校増築に伴う地質調査
 調査場所 自然孔内水位
 調査年月日 昭和49年3月19日～ 月 日
 調査員 湯田建次
 標高 依BM+0.310 (基準面)
 孔番 No. 4
 (注) 1. 試料採取深度と回収比
 T-1 シンワオニールサンダーによる採取
 D-2 デニソンサンダーによる採取
 S-3 スチールサンダーによる採取
 2. 試料採取深度と回収比
 4.00 45/50
 4.50 45/50

標尺 m	標高 m	深度 m	層厚 m	柱状図記号	地質名	色調	観察	相對密度	相對稠度	標本資料 No.	試料		標準貫入試験		
											採取記号	採取深度 m	深度 m	N 値 回/30cm	10cm毎の打撃回数
0	+0.31	0.00	0.30		埋土	青褐色	灰白色板状			1		0.00	11	11	
1	+0.01	0.30					灰化著しく愛多			2		1.15	50/15	35	
2							灰土化より部が灰化			3		2.15	50/19	29	
3							灰状硬砂			4		3.15	50/22	25	
4					灰化岩 (粘板岩)	暗褐色				5		4.15	50/17	22	
5	-5.09	5.40	5.10							6		5.15	50/19	20	
6															
7															
8															
9															
10															

地質柱状図

調査件名 川西市緑台小学校増築に伴う地質調査

孔番 No. 5 標高 仮BH+0.365

調査場所

自然孔内水位 (基準面 m (月 日測定))

調査年月日 昭和49年3月16日~3月18日 調査員 湯 岡 健 彦

(注) 1. 乱さない試料 (記号の右の数字は試料番号)
 T-1 シンワールサンプラーによる採取
 D-2 デニソンサンプラーによる採取
 S-3 スチールサンプラーによる採取
 2. 試料採取深度と回収比
 $\frac{4.00}{45/50}$ 45/50は回収比
 $\frac{4.50}{4.50}$

標尺 m	標高 m	深 度 m	層 厚 m	柱状図記号	地 質 名	色 調	観 察	相 对 密 度	相 对 稠 度	標 本 資 料 No.	試 料		標 準 貫 入 試 験						
											採取記号	採取深度 m	深 度 m	N 値 回/30cm	N 値 回/30cm				
												10	20	30	40	50			
0	+0.37	0.00										0.75 0.45	3.9	14	11	13			
1												2.15 2.25	9	3	3				
2					埋土		風化粘板岩砂岩 埋土					2.15 3.45	1.5	4	5	6			
3												2.15 3.45	3.9	16	23	10			
4						暗茶褐色	粘性土化砂岩部分 有る。						2.15 4.45	3.1	12	8	11		
5													5.15 5.95	2.5	8	8	9		
6						茶褐色							6.15 6.45	2.4	8	6	10		
7													7.15 7.45	1.9	6	6	7		
8							礫状砂岩粒径2~10mm						8.15 8.45	1.6	5	6	5		
9													9.15 9.45	1.7	7	7	6		
10							全層中砂						10.15 10.45	1.9	6	6	7		
11													11.15 11.45	1.5	5	5	6		
12													12.15 12.45	1.9	5	5	5		
13							下部有機物混入						13.15 13.45	2.3	8	7	8		
14													14.15 14.45	1.8	5	6	7		
15						暗茶褐色	径5~10mmの礫多 く、 風化礫混入。						15.15 15.45	1.6	6	5	5		
16													16.15 16.45	5.0	20	20	24		
17							風化著しく産裂多 く、 砂岩層状。						17.15 17.45	5.0	29	29			
18													18.15 18.45	5.0	12	29	22		
19													19.15 19.45	5.0	12	29	22		

地質柱状図

(注) 1. 乱さない試料（記号の右の数字は試料番号）
 T-1 シンクオールサンプラーによる採取
 D-2 デニソンサンプラーによる採取
 S-3 スチールサンプラーによる採取
 2. 試料採取深度と回収比
 4.00 45/50は回収比
 4.50

調査件名 川西市緑台小学校校舎に伴う地質調査
 調査場所 自然孔内水位
 調査年月日 昭和49年3月15日
 調査員 湯田 健次

孔番 No. 16 標高 45.540
 (基準面) 日測定

標尺 m	標高 m	深度 m	層厚 m	柱状図記号	地質名	色調	観察	相対密度	相対稠度	標本資料 No.	試料		標準貫入試験					
											採取記号	採取深度 m	深度 m	N 値 回/30cm	10cm 毎の 打撃回数	10/20/30 cm		
0	45.54	0.00																
1							風化粘板岩の埋土			1		2.25	2	11	21			
2							礫状砂(石)層 50mm			2		0.95	3	3	4			
3					埋土	茶褐色	全層中30mm			3		1.15	2	1	2			
4	39.6	4.50	4.50							4		2.15	1	1	1			
5										5		2.95	3	5	7			
6							上部粘板岩土層			6		5.15	3	5	7			
7							5.70m 付近にコア			7		5.95	3	5	7			
8					風化岩		亀裂多い。			8		6.25	5	9				
9					(流紋岩)	暗褐色				9		7.15	5	6				
10	9.36	9.90	5.40							10		8.15	5	6				