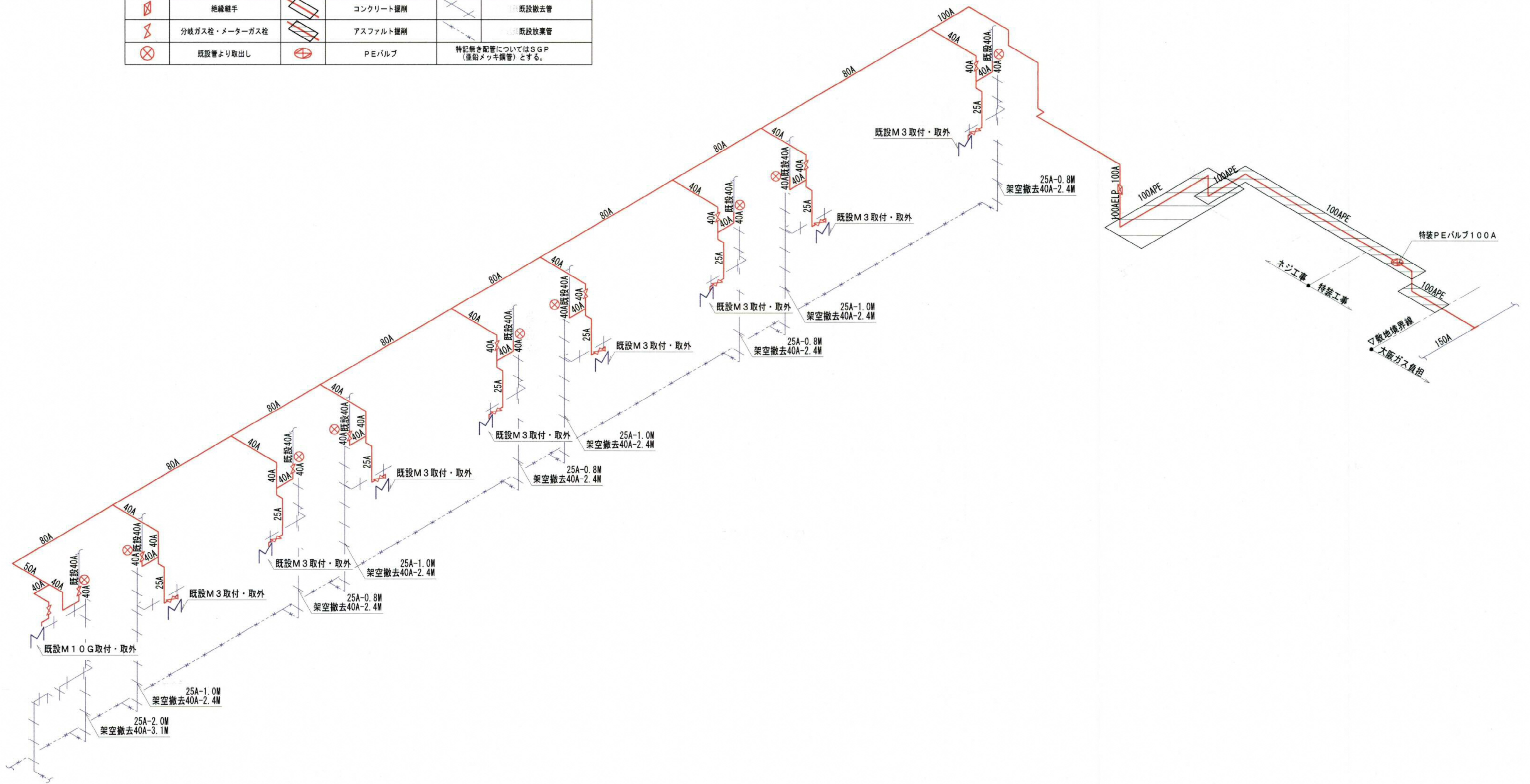


| 凡 例 | | | | | |
|-----|---------------|-----|----------|---------------------------------|-------|
| 部 品 | 名 称 | 部 品 | 名 称 | 部 品 | 名 称 |
| | 絶縁継手 | | コンクリート掘削 | | 既設撤去管 |
| | 分岐ガス栓・メーターガス栓 | | アスファルト掘削 | | 既設放棄管 |
| | 既設管より取出し | | PEバルブ | 特記無き配管についてはSGP (垂鉛メッキ鋼管)とする。 | |



| | |
|---------|-----|
| 以降別図参照 | |
| B棟アイソメ図 | 6-4 |

C棟アイソメ図

完成図

| | | | | | | |
|-------------------------------|-----|-----|-----|-----------------------------------|----------|---------------------|
| 大阪ガス(株)エネルギー事業部 兵庫エネルギー事業部 | 検 図 | 検 図 | 製 図 | 工事名称 平成19年度 川西市営花屋敷団地 ガス配管改修工事 | 縮 尺 — | 図面番号 6 / 全業 6 |
| | | | | 図面名称 C棟アイソメ図 | | |
| | | | | | | |