

まちを支える  
公共交通

小学生向け

# 公共交通

授業のご案内



# 公共交通授業とは・・・？



交通政策課では、学識者や交通事業者と協力し、公共交通授業という名の『モビリティ・マネジメント<sup>※</sup>授業』を実施しております。児童の皆さまには、公共交通の大切さやマナー・乗り方など、遊びをとおして楽しく学んでもらう授業です。是非、お申込みください！

※ モビリティ・マネジメントとは

「市民一人ひとりの移動手段や社会全体の交通を、人や社会・環境にやさしいという観点から改善していけるような意識を醸成していくこと」

## 授業一覧

令和8年度は、各学年に対応した**6**つの公共交通授業を実施しています

1・2年生におすすめ

3年生以上におすすめ

5・6年生におすすめ

01

バスの『あいうえおカルタ』

03

川西市とのせでん

3校限定

05

バス学習

02

バスの乗り方〇×クイズ

04

バス乗車体験

2校限定

06

交通すごろく

受講特典

**阪急バス無料乗車券をプレゼント！！**

授業を受けた児童の皆様へ予算の限り、川西市域で利用できる児童用の阪急バス無料乗車券をプレゼントします！（先着順）

※無料乗車券の有効期間は、

令和8年4月1日～令和9年2月28日まで となります。

03

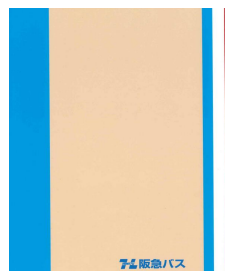
04

バス乗車体験と川西市とのせでんは対象外になります。ご注意ください！



補足

授業内容については、高学年におすすめの授業を低学年向けに実施するなど変更することも可能です。一度、交通政策課へご相談ください。



# 01 バスの『あいうえおカルタ』 ~1・2年生におすすめ~

バスの乗り方やマナーなどを題材にした『あいうえおカルタ』を使って、みんなでの楽しく学ぶ授業です。

所要時間

45分(1コマ)

関係する授業

生活科

生活の授業で求められる「公共物や公共施設を利用する活動を通して、それらのよさを感じたり働きを捉えたりすることができ、身の回りにはみんなで使うものがあることやそれらを支えている人々がいることなどが分かるとともに、それらを大切に、安全に気を付けて正しく利用しようとする資質・能力」を育成します。



# 02 バス乗り方〇×クイズ ~1・2年生におすすめ~

バスの乗り方(乗車~降車まで)について学んでいただいた後、実際に学んでもらった内容を踏まえて、〇×クイズを行い、楽しく体を動かしながらバスについて学ぶ授業です。

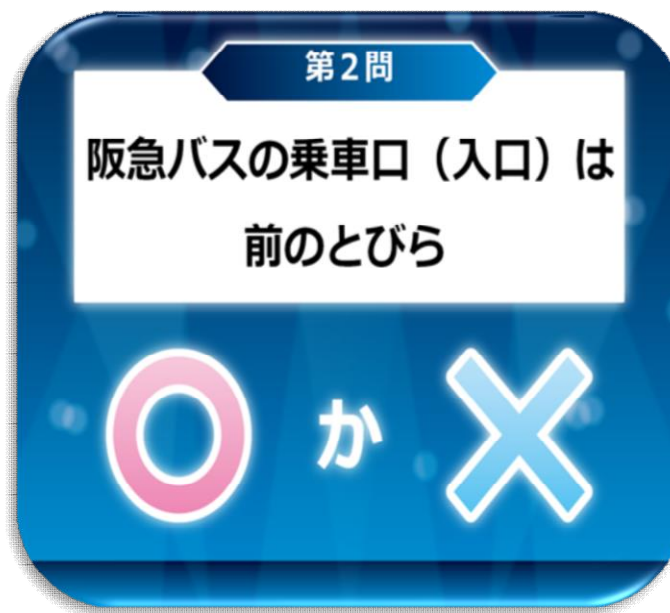
所要時間

45分(1コマ)

関係する授業

生活科

生活の授業で求められる「公共物や公共施設を利用する活動を通して、それらのよさを感じたり働きを捉えたりすることができ、身の回りにはみんなで使うものがあることやそれらを支えている人々がいることなどが分かるとともに、それらを大切に、安全に気を付けて正しく利用しようとする資質・能力」を育成します。



# 03 バス乗車体験

～3年生以上におすすめ～

2校限定

上限校数以上の応募があった場合抽選させていただきます！

阪急バスの伊丹営業所または、猪名川営業所で、実際に運行している路線バスを使いながら、バスの利用方法やバスの運転席から見た死角などを学ぶことが出来る授業です。

【開催日】A日程:5月15日(金)(猪名川営業所)

B日程:10月8日(木)(伊丹営業所)

A日程:【申込期限】4月17日(金)17時まで！！

B日程:【申込期限】8月7日(金)17時まで！！

所要時間

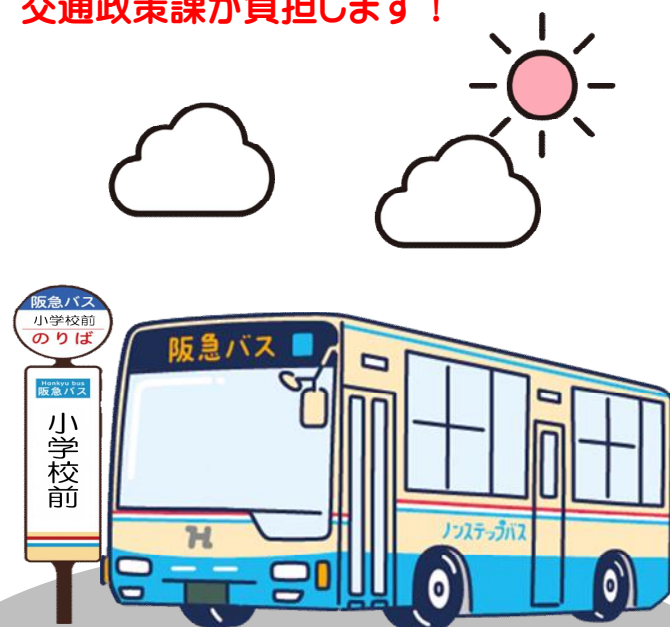
約90分程度(45分×2コマ)

関係する授業

社会『わたしたちの川西』・総合学習など

社会の授業で求められる「地域の様子の移り変わりを理解し、交通を守るためにどのような行動をすればいいのか地域社会一員としての自覚」する能力を育成します。

往復の交通費は、  
交通政策課が負担します！



阪急バス株式会社、市共催

# 04 川西市とのせでん ~3年生以上におすすめ~

3校限定

上限校数以上の応募があった場合抽選させていただきます！

能勢電鉄の平野本社で『のせでんの歴史』や、運転士・駅務員の仕事内容、公共交通の発展、大切さなどを学びます。その他にも、電車にのったまま洗車機に入る体験や、改札機から切符がどのようにでてくるのかなど、改札機の仕組みを見学する事もできます。【開催日】6月12日AM、6月19日AM、6月26日AM

全日程：【申込期限】5月8日(金)17時まで！！

往復の交通費は、  
交通政策課が負担します！

所要時間

約90分程度(2~3コマ)

関係する授業

社会『わたしたちの川西』・総合学習など

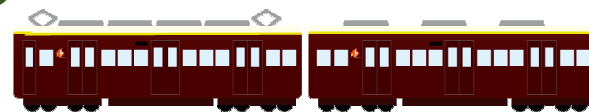
社会の授業で求められる「地域の様子の移り変わりを理解し、交通を守るためにどのような行動をすればいいのか地域社会一員としての自覚」する能力を育成します。



運転士のある一日

5:00	5:11	5:20	5:53
<p>制服に着がえる - 鉄道時計を合わせる - 当日の注意事項を乗務手帳に記入 - 身だしなみを整えて鏡でチェックする</p>	<p>出勤申告をする 自分の乗務する区間の乗務時間、乗務区間の区間、注意点を乗務手帳に記入し、乗務手帳に記入する。</p>	<p>出庫車両点検 車両の点検をする。出庫の安全を確認する。乗務員が乗務する車両の安全を確認する。</p>	<p>出庫 乗務員の出庫。乗務員の出庫を確認する。乗務員の出庫を確認する。</p>

とまりまーす!



# 05 バス学習 ～5・6年生におすすめ～

なぜバスの利用者が減っているのか、なぜバスが必要なのか、バスを守るためにはどうしたらいいのかなどを学びます。

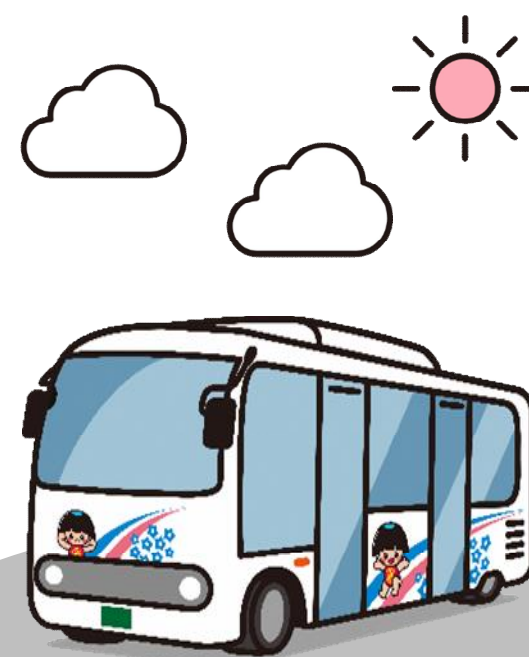
所要時間

45分(1コマ)

関係する授業

社会科・総合学習など

総合学習、社会の授業で求められる「よりよく課題を解決し、自己の生き方を考えていくための資質・能力や公害から国土の環境を守ることの大切さを理解する能力など」を養います。



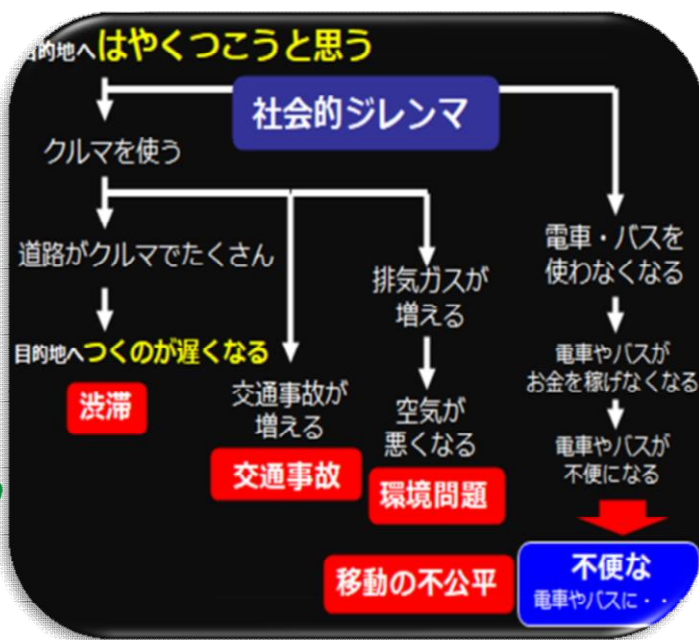
# 06 交通すごろく ~5・6年生におすすめ~

電車やバスなどによる人や物の移動の仕組み等を通じて、環境問題への思考力や人のつながりの大切さ、地域や人にやさしい行動、そして「まちづくりの大切さ」に気づき、学びます。

**所要時間** 約90分程度(45分×2コマ)

**関係する授業** 社会科・総合学習など

総合学習、社会の授業で求められる「よりよく課題を解決し、自己の生き方を考えていくための資質・能力や公害から国土の環境を守ることの大切さを理解する能力など」を養います。



公共交通授業の  
お申込はこちらから



！ 授業申込時の注意点 ！

- ・ 授業実施の2カ月前を目途にお申込みください。  
また、交通事業者の都合によりお引き受けできないこともあります。
- ・ 公共交通授業の中には、校外学習である『川西市とのせでん・バス乗車体験』の授業があります。現地までの交通費は学校負担になります。  
また、現地集合・現地解散になります。

～申込みからの流れ～

1

授業の申し込み

&

【事前】アンケートの実施(児童のみ)

申込から授業実施日までに、  
(事前)アンケートを児童の皆  
さまに回答していただきます  
ようお願いいたします。

2

公共交通学習授業  
日程確定

授業の実施日について、交通  
事業者や学識者と日程調整  
を行います。日程確定後  
連絡いたします。

3

公共交通学習授業  
実施

アンケートの実施(教員・保護者)

授業実施後は、教員のみな  
さま・児童の保護者さまのみ  
アンケート回答にご協力くだ  
さい。

4

【事後】アンケートの実施(児童のみ)

授業実施後約1～2か月後に、  
公共交通に対する意識変化  
などのアンケート回答に  
ご協力ください。

【問合せ先】 川西市市役所 土木部 交通政策課  
(5階 11番窓口)



kawa0175@city.kawanishi.lg.jp



072-740-1180

担当：岡崎（おかざき） 網永（あみなが）



アンケートへのご協力をお願い



公共交通授業を児童にとって楽しく、より効果的なものにするために、  
児童・教員・保護者のみなさまにアンケートをお願いしております。  
ご負担をおかけしますが、ご協力をおねがいいたします。