

求人

市立保育所 臨時職員の登録

保育士と調理師（いずれも資格を持つ人）、事務員の登録を受け付けています。希望者は市役所2階の児童保育課に備え付けの申込書（顔写真3枚×4枚を添付）に必要事項を書き同課へ。詳しくは同課 ☎(740) 1175 へ。

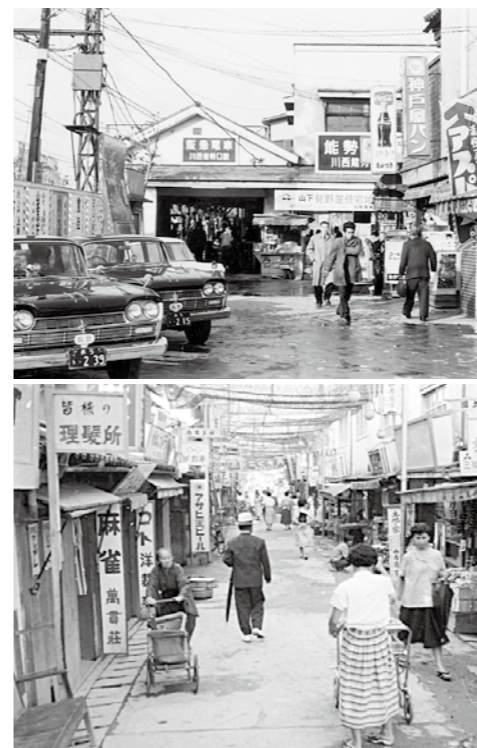
助産師・看護師

市立川西病院が4月1日採用の助産師を2人、看護師を10人。資格は、助産師が昭和38年4月2日以降、看護師が昭和43年4月2日以降に生まれ、各免許を取得する人（3月31日までに取得見込みも可）。試験は1月18日(土)。

募集

懐かしの写真

川西の昔のまちを思い出させる懐かしの景観写真を。写真データと住所、氏名、電話番号、撮影された場所と時期（何年頃か）を、5月30日(金)までに電子メール kawa0046@city.kawanishi.lg.jp で送信するか、市役所5階の都市計画課へ郵送、または持参（事前に連絡）を。



希望者は、同病院経営企画課に備え付けの申込書に必要事項を書き、1月10日(金)までに同課へ。募集要項は同病院ホームページ（URL http://www.kawanishi-hospital.jp/）からもダウンロード可。詳しくは同病院経営企画課 ☎(794) 2321 へ。

希望者は、同病院経営企画課に備え付けの申込書に必要事項を書き、1月10日(金)までに同課へ。募集要項は同病院ホームページ（URL http://www.kawanishi-hospital.jp/）からもダウンロード可。詳しくは同病院経営企画課 ☎(794) 2321 へ。

希望者がいない児童を午後5時（一部は午後6時半）まで保育する同クラブの指導員（臨時職員）を募ります。資格は保育士か幼稚園・小・中学校・高等学校教諭または看護師の資格を持つ人。希望者は市役所2階の児童保育課に備え付けの申込書（顔写真3枚×4枚を添付）に必要事項を書き同課へ。詳しくは同課 ☎(740) 1175 へ。

応募写真は9月頃に市役所で展示するほか、市ホームページや市が発行する書物への掲載、市制施行60周年記念事業などで活用します。詳しくは同課 ☎(740) 1201 へ。

内在住の小学3～6年生（1グループ1～3人。1人以上の保護者同伴で）▽定員20組▽申込み市役所分庁舎2階の美化推進課などに設置の申込用紙（市ホームページからもダウンロード可）に必要事項を書き、1月20日(月)（必着）までに〒666-0011：出在家町1-11の同課へ持参か郵送を。ファクス ☎(757) 0904 可。定員超過の場合は抽選▽問合せ市美化推進課 ☎(759) 4240 へ。

ごみ減量&リサイクル3R 体験イベント「キッズリ・ぼん」で、使わなくなったおもちゃや小物、サイズが合わなくなった洋服や靴などを出品する小学生を。とき2月3日(日)午前11時半受け付け（イベントは午後1時～3時）▽ところ国崎クリーンセンター啓発施設「ゆめほたる」▽対象市

市内の小学3～6年生（1グループ1～3人。1人以上の保護者同伴で）▽定員20組▽申込み市役所分庁舎2階の美化推進課などに設置の申込用紙（市ホームページからもダウンロード可）に必要事項を書き、1月20日(月)（必着）までに〒666-0011：出在家町1-11の同課へ持参か郵送を。ファクス ☎(757) 0904 可。定員超過の場合は抽選▽問合せ市美化推進課 ☎(759) 4240 へ。

食会事務局)で受け付けます。申請書は1月6日(月)から同事務局で配付。詳しくは同事務局 ☎(740) 1243 へ。

学校給食残飯などの引き取り業者追加登録

給食の廃食油、残飯・残菜を引き取り、各種製品の原材料として活用する業者の26年度の追加登録申請を、1月15日(水)から31日(金)まで市役所3階の学務課（市学校給食会事務局）で受け付けます。25～26年度分として登録済

みの業者は申請不要。申請書は1月6日(月)から同事務局で配付。詳しくは同事務局 ☎(740) 1243 へ。

放送大学生

放送大学はテレビやラジオの放送やインターネットを通して学ぶ通信制の大学です。26年度第1学期（4月入学）の学生を募ります。出願期間は2月28日(金)まで。詳しくは同大学兵庫学習センター ☎(078) 805 0052 へ。

発表・鑑賞

学校給食展

「市制施行60周年 川西市学校給食のあゆみ」をテーマに、献立や取り組みの変遷、アレルギー対応、米飯給食などの展示、献立の試食などを。とき1月25日(土)午前10時～午後3時▽ところ文化会館▽問合せ市学務課 ☎(740) 1243 へ。

市立幼稚園・中学校連合作品展

詳しくは各中学校・幼稚園か教育情報センター ☎(758) 8680 へ。【中学校】1月9日(木)～17日(金)午前9時～午後5時半（17日は午後3時まで）。市役所1階市民ギャラリーで。【幼稚園】「楽しい表現展」をテーマに。1月18日(土)～20日(月)午前9時半～午後4時（20日は正午まで）。中央公民館で。

人権啓発ビデオ上映会

総合センターで、1月17日(金)午後2時から「ハンセン病 剥奪された人権」（25分）、午後4時から「子どもの人権」をテーマにした「いじめはゼツタイわるい」（12分）を。詳しくは総合センター ☎(758) 8398 へ。

嬉しい笑顔の写真を募集 収集車が幸せも運びます！

あなたや家族、カップルがほほ笑む嬉しいな写真を募集します。対象は市内在住・在勤・在学者。写真データと、氏名、日中に連絡のつく電話番号を2月14日(金)までに電子メール kawa0202@city.kawanishi.lg.jp まで送信するか〒666-0011・出在家町1-11の美化推進課へ郵送、または持参を。

写真は組み合わせてごみ収集車「ハッピーパッカー号」の車体にラッピングして市内を走り、市制60周年をPRするとともに、まちに幸せを運びます。

応募多数の場合は若干数を選考します。詳しくは市ホームページの募集要項、または美化推進課 ☎(759) 4240 へ。



案内

セクマイ相談学習会

総合センターで、1月23日(木)午後1時半～4時、セクシャルマイノリティについての相談・学習会を。詳しくは総合センター ☎(758) 8398 へ。

無許可広告物を撤去します

次のような広告物は随時撤去します。無許可で出している人は、すぐに取り除いてください。

- ①屋外広告物条例に違反している②道路を不法占拠している③交通上支障をきたしている

また、1月31日(金)に一斉撤去を実施します。撤去分は廃棄処分します。詳しくは道路管理課 ☎(740) 1182 へ。

川西警察からのお知らせ

110番は、事件・事故に遭った時、目撃した時に、いち早く警察に通報するための緊急電話です。緊急性のない問い合わせや相談は「県警なんでも電話相談」☎9110 へ。

市民活動センターなど 説明会&交流会

市民活動センター・男女共同参画センターで、1月30日(木)午後1時半～3時半、非営利の社会貢献活動や男女共同参画社会の実現に向けた活動

生涯学習センター 使用グループ説明会

生涯学習センターで、1月29日(水)午前10時～正午、26年度使用グループとして登録を希望する団体と、現在登録し継続を希望する団体を対象に説明会を。代表者は必ず出席してください。詳しくは同センター ☎(757) 8481 へ。

新年あけましておめでとうございます 安心のプラスワン 介護のことならプラスワン プラスワン株式会社 川西本社/神戸支店/研修センター