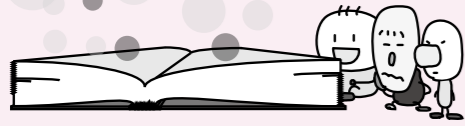


8月 ▶ 幼児・児童向け  
読み聞かせや語りなど



【北陵公民館 ☎ (794) 9090】  
27日(水)午後2時から幼児以上小学生以下

【清和台公民館 ☎ (798) 1280】  
6・20・27日の水曜日午後2時半—3時半

【多田公民館 ☎ (793) 0011】  
6日(水)午後2時半—4時

【中央公民館 ☎ (758) 0103】  
8日(金)午前11時から午後3時半から読み聞かせ・工作。16日(土)午前10時からストーリーテリング

【男女共同参画センター ☎ (759) 1856】  
26日(火)午前10時半—11時

【中央図書館 ☎ (755) 2424】  
2日(土)午前11時から2歳以下(読み聞かせ)、午後2時半から小学生向け(こわい話)。9日(土)午前11時から2歳以下(読み聞かせ)、午後2時半から小学生向け(大型絵本)。16日(土)午前11時から3歳以上就学前(読み聞かせ)。23日(土)午前11時—正午と午後2時半—3時半(夏休みリクエスト読み聞かせ)

【川西児童館 ☎ (758) 8398】  
5・19・26日の火曜日午前11時—11時半

【久代児童センター ☎ (756) 1321】  
20日(水)・27日(水)午前10時半—11時15分

高齢者

市制施行60周年記念教室

(公財)市文化・スポーツ振興財団が60歳以上の市民を対象に次の通り。定員は各先着20人。申し込みは8月1日(金)から総合体育館 ☎ (759) 9712、市民体育館 ☎ (793) 1888へ。  
【リズム&ストレッチ】簡単なリズム体操など。  
とき 8月4日(月)午前11時10分—正午、5日(火)・8日(金)午後1時半—2時20分  
ところ 総合体育館  
【らくらくエアロ】簡単なエアロビクス運動。  
とき 8月5日(火)午後7時

半—8時半、6日(水)午前9時45分—10時45分  
ところ 総合体育館  
【レクリエーションボール】試合形式で楽しくバレーボールを。  
とき 8月6日(水)午後1時—3時  
ところ 総合体育館  
【すっきりストレッチ】ゆったりとストレッチを。  
とき 8月7日(木)午前9時45分—10時45分、8日(金)午前11時15分—午後0時15分  
ところ 市民体育館

老人福祉センター(60歳以上が対象)  
【一の鳥居】  
☎ (794) 0615  
【健康体操】8月22日(金)午後1時半—3時

前10時—正午。予約を。  
【高齢者に役立つ勉強会】東谷地域包括支援センター保健師の玉野和代さんが「正しく知って正しく予防—知っていますか本場の認知症—」をテーマに。8月22日(金)午後1時—2時半。当日会場へ。

【久代】  
☎ (756) 1321  
【健康体操】8月19日(火)午後1時半—3時。  
中央図書館  
いずれも詳しくは同館 ☎ (755) 2424へ。  
【休館日のお知らせ】8月の休館日は毎週火曜日です。また29日(金)は館内整理

日のため休館します。  
【図書の展示】「かわにし人権・平和展—戦火のなかの子どもたち—」と題して、戦争と平和に関する図書を。  
【ビデオ観覧会】8月10日(日)「雲ながるる果てに」(100分)、17日(日)「ぼくたちと駐在さんの70日戦争」(110分)。いずれも午後2時から。

【ポムポムといっしょ読み】8月20日(水)午前11時—11時半、図書館登録グループ「おはなしポムポム」が絵本の読み聞かせなどを。詳しくは同グループの中村さん ☎ 090(8126)5944へ。

【広告】  
川西市見野 東谷見野墓苑  
東谷見野墓苑は、現在の川西市下町、山下、立川、見野地区が「撰津多田之庄山下町」と呼ばれていた時代以前の通か昔から、脈々と受け継がれてきた由緒ある浄らかな聖地です。  
数年前に、その関係子孫たちが相集い、厳粛な慰霊祭を執り行った後、完全リアフリーの広々とした墓地に整備致しました。  
東谷地区の文化が伝わり、先祖の霊を永く大切に祭祀して、ご縁のあるより多くの方々にご利用いただく為、墓苑使用者の募集を行っています。

【宗旨・宗派は問わず 使用者募集中】  
◆所在地: 川西市見野3丁目120  
◆管理者: 東谷見野墓苑管理委員会  
◆総面積: 1647㎡(約350区画)  
◆墓地永代使用料: 165,000円~  
◆年間管理料: 2,000円(1㎡)  
◆石碑建立期限10年

1.0㎡ 墓地・墓石セット 81.3万円(税込)  
1.5㎡ 墓地・墓石セット 105.8万円(税込)

お問い合わせ先 東谷見野墓苑 株式会社 大石 TEL.072-799-1483  
川西店 兵庫県川西市けやき坂1丁目9-2

△有料広告の内容に関する一切の責任は広告主に帰属します。掲載の申し込みは株暮らしの新聞社 ☎ 06 (6850) 8255 へ milife | 2014.08

8月相談の案内

| 相談名                 | 予約・問合せ                             | 内容                                       | 日・曜日                                       | 時間                       | 会場   | 相談員                       |
|---------------------|------------------------------------|--|--|--------------------------|--|---------------------------|
| 特設行政相談              |                                    | 国への意見・要望など。当日会場へ                         | 4日(月)<br>21日(木)                            | 午後2時—4時<br>午前10時—正午      | 東谷公民館<br>同課市民相談室                                       | 行政<br>相談委員                |
| 法律相談                |                                    | 先着8人。各相談日の前週の月曜日午前9時から予約を                | 6・13・<br>20・27日(水)                         | 午後1時半—3時半                | 同課市民相談室  | 弁護士                       |
| 家事相談                | 生活相談課<br>☎(740) 1333               | 先着4人。当日午前9時から予約を                         | 14・28日(木)                                  | 午後1時—4時                  | 同課市民相談室  | 元家裁<br>調停委員               |
| 税の相談                |                                    | 先着6人。当日午前9時から予約を                         | 21日(木)                                     | 午後1時—4時                  | 同課市民相談室  | 税理士                       |
| 行政書士相談              |                                    | 契約書・遺言書の書き方など。先着6人。当日午前9時から予約を           | 12日(火)                                     | 午後1時—4時                  | 同課市民相談室  | 行政書士                      |
| 土地境界・<br>測量相談       |                                    | 不動産の測量・表示登記など。先着4人。当日午前9時から予約を           | 19日(火)                                     | 午後1時—4時                  | 同課市民相談室  | 土地家屋<br>調査士               |
| 司法書士<br>法律相談        |                                    | 登記・多重債務・少額訴訟など。先着4人。当日午前9時から予約を          | 26日(火)                                     | 午後1時—4時                  | 同課市民相談室  | 司法書士                      |
| 消費生活・<br>多重債務相談     | 消費生活センター<br>☎(740) 1167            | 電話・来所相談                                  | 月~金曜日                                      | 午前9時—正午、<br>午後0時45分—4時   | 同センター  | 消費生活<br>相談員               |
| 年金相談                | 医療助成・年金課<br>☎(740) 1171            | 国民年金加入・免除・相談など<br>尼崎年金事務所による出張相談         | 月~金曜日<br>27日(水)                            | 午前9時—午後5時<br>午前10時—午後2時半 | 同課<br>Pステージ(パルテ<br>ィク2北ハイツ1階)                          | 社会保険<br>労務士<br>同事務所<br>職員 |
| 特設人権相談              | 人権推進課<br>☎(740) 1150               | 日常生活での人権侵害など。予約を                         | 15日(金)                                     | 午後1時—4時                  | 同課相談室  | 人権擁護<br>委員                |
| 女性のための相談            | 男女共同参画センター<br>☎(759) 1856          | 面接と電話相談。予約を。1回50分<br>電話相談のみ。☎(759) 1857へ | 火~木曜日<br>月・金曜日                             | 正午—午後3時<br>午前10時—正午      | パレットかわにし   | 専門相談<br>員ほか               |
| 心配ごと相談              | 社会福祉協議会<br>☎(759) 5200             | 生活上や家庭内の困りごと、福祉全般の相談                     | 月曜日<br>木曜日                                 | 午後1時半—4時                 | 健康福祉部相談室<br>☎(740) 1328<br>ふれあいプラザ3階<br>相談室☎(759) 8611 | 民生委員<br>児童委員              |
| 成年後見制度相談            | 成年後見支援センター<br>☎(764) 6110          | 成年後見制度に関する相談。15日(金)までに予約を                | 20日(水)                                     | 午後1時—4時                  | ふれあいプラザ3階<br>相談室                                       | 司法書士                      |
| 介護サービス相談            | 長寿・介護保険課<br>☎(740) 1148            | 介護サービスの悩みごとなど。電話相談も可                     | 12・26日(火)                                  | 午後1時半—4時                 | ふれあいプラザ3階<br>相談室☎(759) 8611                            | 市民<br>相談員                 |
| 心の相談                | 障害福祉課<br>☎(740) 1178               | 専門医による相談。先着3人。予約を。8月は8日(金)に変更。           | 9月2日(火)                                    | 午後2時—3時半<br>受け付け         | 市医師会医療会館   | 医師ほか                      |
| 知的障がい児(者)の<br>ための相談 |                                    | 知的障がい者相談員による相談。要予約                       | 14日(木)                                     | 午前10時—正午                 | 健康福祉部相談室   | 知的障がい<br>者相談員             |
| ピア<br>カウンセリング       | 障がい児(者)地域生活・就業<br>支援センター☎(758)6228 | 身体・知的・精神障がい者当事者<br>・障がい児の保護者相談。予約を       | 1日(金)・8日(金)・18日(月)~21日(木)<br>8日は午後、そのほかは午前 | ふれあいプラザ3階<br>相談室         |  | ピアカウ<br>ンセラー              |
| 子育ての悩み相談            | 牧の台子育て学習<br>センター☎(794) 7065        | 電話・来所相談                                  | 月~金曜日<br>(金曜日は午前のみ)                        | 午前9時半—正午<br>午後0時半—3時     | 同センター  | 子育て支<br>援相談員              |
| 認知症老人<br>電話医療相談     | 市医師会事務局<br>☎(759) 6950             | 相談内容を聞き取り、改めて<br>専門医から助言。電話相談のみ          | 月~金曜日                                      | 午前10時—正午                 |  | 専門医<br>ほか                 |
| 教育相談                | 教育情報センター<br>☎(757) 8080            | 子どもの性格・行動・心身の健康<br>・不登校など。予約を            | 月~金曜日                                      | 午前9時—午後5時                | 同センター  | 臨床心理<br>士ほか               |
| 子ども悩みの<br>電話相談      | 教育情報センター<br>☎(758) 7830            | 子どものための悩み電話相談                            | 月~金曜日                                      | 午前9時—午後5時                | 同センター  | 臨床心理<br>士ほか               |
| 子どもの人権相談            | 子どもの人権オンブズ<br>パーソン☎0120(197)505    | いじめや体罰など人権侵害への<br>相談と調整。電話・来所相談          | 月~金曜日                                      | 午前10時—午後6時               | 市役所3階相談室   | 調査相談<br>専門員               |
| 子どもの育児・<br>発達相談     | 川西さくら園<br>☎(755) 1772              | 電話相談も可。<br>来園相談は予約を                      | 月~金曜日                                      | 午前9時—午後5時                | 同園   | 同園職員・<br>心理相談員            |
| キャリア・<br>カウンセリング    | 産業振興課<br>☎(740) 1162               | 履歴書の書き方や面接の受け方、<br>適職診断など。1回50分。予約を      | 月曜日  | 午後1時—5時                  | パレットかわにし   | キャリアカ<br>ウンセラー            |
| 労働相談                |                                    | 解雇・労働災害・雇用保険・職場い<br>じめなどの相談。1回20分。予約を    | 13・27日(水)                                  | 午前9時半—11時半               | パレットかわにし   | 社会保険<br>労務士               |
| 職業相談                | 川西しごと・サポート<br>センター☎(757) 6380      | 求職の相談および紹介                               | 月~金曜日                                      | 午前9時—午後5時                | 同センター  | 同センター<br>職員               |
| 若者キャリア<br>サポート      | 若者キャリアサポート<br>川西☎(764) 6823        | 39歳までの人に対し、就職に向け<br>た相談や労働に関する相談。予約を     | 月~金曜日<br>(内容により曜日<br>指定あり)                 | 午前9時—午後5時                | パレットかわにし   | キャリアカ<br>ウンセラー<br>ほか      |
| 農地相談                | 農業委員会事務局<br>☎(740) 1253            | 農地に関する相談。予約を                             | 20日(水)                                     | 午前10時—正午                 | 同事務局執務室  | 同事務局<br>職員                |
| 市民活動・NPO<br>サポート相談  | 市民活動センター<br>☎(759) 1826            | グループ活動やNPOなどにつ<br>いてのさまざまな相談。予約を         | 火曜日  | 午後1時—5時                  | パレットかわにし   | 同センタ<br>ー職員               |

市政情報 求人・募集 発表・鑑賞 セミナー 公民館 スポーツ 福社・健康 相談の案内 高齢者 中央図書館 子育て応援 コーナー コラム ニュース