

12月相談の案内

相談名	予約・問合せ	内容	日・曜日	時間	場所	相談員
行政相談		国への意見・要望など。当日会場へ	5日(月) 15日(休)	午後2時—4時 午前10時—正午	東谷公民館 同課市民相談室	行政 相談委員
法律相談		先着8人。各相談日の前週の月曜日午前9時から予約を	7・14・ 21・28日(休)	午後1時半—3時半	同課市民相談室	弁護士
家事相談	生活相談課 ☎(740)1333	先着6人。各相談日の直前の月曜日午前9時から予約を	11・25日(日)	午後1時半—4時半	アステ市民プラザ	元家裁 調停委員
税の相談		先着4人。当日午前9時から予約を	8・22日(休)	午後1時—4時	同課市民相談室	元家裁 調停委員
行政書士相談		先着6人。当日午前9時から予約を	15日(休)	午後1時—4時	同課市民相談室	税理士
土地境界・ 測量相談		契約書・遺言書の書き方など。先着6人。当日午前9時から予約を	13日(火)	午後1時—4時	同課市民相談室	行政書士
司法書士 法律相談		不動産の測量・表示登記など。先着4人。当日午前9時から予約を	20日(火)	午後1時—4時	同課市民相談室	土地家屋 調査士
消費生活・ 多重債務相談	消費生活センター ☎(740)1167	登記・多重債務・少額訴訟など。先着4人。当日午前9時から予約を	27日(火)	午後1時—4時	同課市民相談室	司法書士
年金相談	医療助成・年金課 ☎(740)1171	電話・来所相談	月～金曜日	午前9時—正午、 午後0時45分—4時	同センター	消費生活 相談員
特設人権相談	人権推進室 ☎(740)1150	国民年金加入・免除・相談など	月～金曜日	午前9時—午後5時	同課	社会保険 労務士
女性のための 相談	男女共同参画センター ☎(759)1856	尼崎年金事務所による出張相談。 ☎06(6482)4594へ電話予約を	月～金曜日	午前9時—午後2時半	アステ市民プラザ	同事務所 職員
心配ごと相談	社会福祉協議会 ☎(759)5200	日常生活での人権侵害など。予約を	16日(金)	午後1時—4時	同室相談室	人権擁護 委員
成年後見制度 相談	成年後見支援センター ☎(764)6110	面接と電話相談。予約を。1回50分 電話相談のみ。☎(759)1857へ	火～木曜日 月・金曜日	正午—午後3時 午前10時—正午	パレットかわにし	専門相談 員他
介護サービス 相談	長寿・介護保険課 ☎(740)1148	生活上や家庭内の困りごと、福祉 全般の相談	月曜日 木曜日	午後1時半—4時	健康福祉部相談室 ☎(740)1328 ふれあいプラザ3階 相談室☎(759)8611	民生委員 児童相談員
心の相談	障害福祉課 ☎(740)1178	成年後見制度に関する相談。 16日(金)までに予約を	21日(休)	午後1時—4時	ふれあいプラザ3階 相談室	司法書士
知的障がい児(者) のための相談	障がい児(者)地域生活・就業 支援センター ☎(758)6228	介護サービスの悩みごとなど。 電話相談可	13・27日(火)	午後1時半—4時	ふれあいプラザ3階 相談室☎(759)8611	市民 相談員
ピア カウンセリング	障がい児(者)の人権オンブズ パーソン☎0120(197)505	専門医による相談。先着3人。 前週の木曜日までに予約を	29年1月10 日(火)	午後2時—3時半	市医師会医療会館	医師他
子育ての 悩み相談	牧の台子育て学習セン ター☎(794)7065 子育て支援ルーム ☎(740)1125	知的障がい者相談員による相談。	8日(木)	午前10時—正午	健康福祉部相談室	知的障がい 者相談員
認知症老人 電話医療相談	市医師会事務局 ☎(759)6950	障がい者週間事業会 場	15日(休)	午前10時—正午	障がい者週間事業会 場	ピアカウ ンセラー
教育相談	教育相談センター ☎(757)8080	身体・知的・精神障がい者当事者 ・障がい児の保護者相談。予約を	月～金曜日 月～日曜日	午前9時半—正午、 午後0時半—3時 午前9時— 午後5時半	同センター アステ市民プラザ	子育て支 援相談員
子ども悩みの 電話相談	教育相談センター ☎(758)7830	相談内容を聞き取り、改めて専門 医から助言。電話相談のみ	月～金曜日	午前10時—正午	同センター	専門医他
子どもの人権 相談	子どもの人権オンブズ パーソン☎0120(197)505	子どもの性格・行動・心身の健康 ・不登校など。予約を	月～金曜日	午前9時—正午、 午後0時45分—5時	同センター	臨床心理 士他
子どもの育児・ 発達相談	川西さくら園 ☎(755)1772	子どものための悩み電話相談	月～金曜日	午前9時—正午、 午後0時45分—5時	同センター	臨床心理 士他
キャリア・ カウンセリング	産業振興課 ☎(740)1162	いじめや体罰など人権侵害への 相談と調整。電話・来所相談	月～金曜日	午前10時— 午後6時	市役所3階相談室	調査相談 専門員
労働相談		電話相談可。 来園相談は予約を	月～金曜日	午前9時— 午後5時	同園	同園職員・ 心理相談員
職業相談	川西しごと・サポート センター☎(757)6380	履歴書の書き方や面接の受け方、 適職診断など。1回50分。予約を	5・12・19・26 日(月)	午後1時—5時	パレットかわにし	キャリアカ ウンセラー
若者キャリア サポート	若者キャリアサポート 川西☎(764)6823	解雇・労働災害・雇用保険・職場い じめなどの相談。1回20分。予約を	14・28日(休)	午前9時半— 11時半	パレットかわにし	社会保険 労務士
子ども・若者 総合相談	こども・若者政策課 ☎(758)5044	求職の相談および紹介	月～金曜日	午前9時— 午後5時	同センター	同センタ ー職員
農地相談	農業委員会事務局 ☎(740)1253	39歳までの人に対し、就職に向け た相談や労働に関する相談。予約を	月～金曜日 (内容により曜日 指定あり)	午前9時— 午後5時	パレットかわにし	キャリアカ ウンセラー 他
市民活動・NPO・ 起業サポート相談	市民活動センター ☎(759)1826	中学校卒業後～39歳までの人と家 族。ひきこもりなどの相談。予約を	8・22日(休)	午後1時—5時	アステ市民プラザ	臨床心理 士他
		農地に関する相談	月～金曜日	午前9時— 午後5時半	同事務局執務室	同事務局 職員
		グループ活動やNPO、社会的起業 などについての相談。予約を	火曜日	午後1時—5時	パレットかわにし	同センタ ー職員

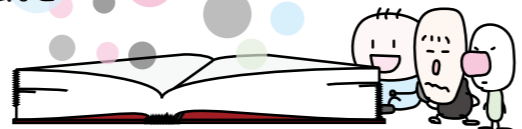
※祝日・休日は実施しません

Reading to Children
読み聞かせ&語り

December 12月

【北陵公民館☎(794)9090】
時 14日(水)午前10時半から▷**乳幼児**
【東谷公民館☎(794)0004】
時 7日(水)午後2時40分—4時▷**幼児・児童と保護者▷
読み聞かせや工作など**
【緑台公民館☎(792)4951】
時 21日(水)午後2時半—3時半▷**乳幼児▷
クリスマス会**
【清和台公民館☎(798)1280】
時 7・14・21日の水曜日午後3時—4時▷**幼児と児童
▷大きなツリーに飾り付けと読み聞かせ、折り紙など**
【明峰公民館☎(759)6901】
時 7日(水)午後3時—4時▷**幼児と児童▷
クリスマス会**
【中央公民館☎(758)0103】
時 2日(金)午前11時からと午後3時半から・読み聞かせ
と工作。17日(土)午前10時から・ストーリーテリング▷
幼児と児童

【男女共同参画センター☎(759)1856】
時 27日(火)午前10時半—11時
【中央図書館☎(755)2424】
時 3日(土)午前11時から・2歳以下、午後2時半から・
小学生・読み聞かせ。17日(土)午前11時から・3歳以上
就学前・読み聞かせ。24日(土)午前11時から・3歳以上
就学前・読み聞かせ、午後2時半から・小学生・語り
【川西児童館☎(758)8398】
時 6・13・20日の火曜日午前11時—11時半▷**幼児と保
護者**
【久代児童センター☎(756)1321】
時 15日(水)午前10時半—11時15分▷**幼児▷
手遊び
や折り紙など**



高齢者
老人福祉センター
(60歳以上が対象)
緑台 ☎(792)6889
久代 ☎(756)1321
【ヨガ講座】
29年1〜3月までの第2・
4水曜日午前10時—11時半。
全6回▽講師 シニアヨガインス
トラクターの谷しおりさん▽
リラクゼーションゆるゆるヨガで
リフレッシュ▽定20人▽
12月6日(火)午前9時半から
【健康体操】
12月20日(火)午後1時—2時
半
中央図書館
☎(755)2424

休館日のお知らせ
年内の最終開館日は、12月
26日(月)です。年末年始の休館
日と貸し出し冊数は、22ペー
ジを参照してください。
図書展示
「人権図書展示」インターネット
ネット上の「人権侵害」をテー
マに、ネットでのマナーや、
トラブル回避の知識に関する

ビデオ映写会
12月4日(日)・「わたしは
マララ」(88分)、18日(日)・「夢
追いかけて」(109分)。午
後2時から
パリアフリー上映会
12月11日(日)午後2時から
「そして父になる」(125
分)。日本語音声、字幕に
加えて「朗読ボランティア
アソカわにし」による音声
ガイドを行い上映。
雑誌スポンサーを募集
中央図書館が所蔵する雑誌
の最新カバリーに、お店や会社
の広告を掲載する「雑誌スポ
ンサー」を随時募集していま
す。詳しくは同館へ。

入居時自立型 介護付有料老人ホーム 残り7室

サンシティパレス塚口

【施設概要】●敷地面積/36,294㎡●建築面積/12,548㎡●延床面積/65,667㎡
●構造規模/RC造(一部S造)。地上13階●居室数/599室(42.71㎡~99.67㎡)。
介護居室78室78床(21.30㎡~28.10㎡)●開設/平成20年11月●土地・建物の
権利形態/賃借(普通借家契約25年・平成20年契約)●返還金制度/あり(15年償却)
●事業主体・運営管理/機ハーフ・センチュリー・モア

12/4(日)~12/10(土) 個別見学会

集合場所 11:00 阪急神戸線「塚口」駅南ロータリー
11:00発の施設専用バス他、見学申し込みの際に来館方法のご希望を承ります。
もしくは 11:15までに施設へ直接お越し頂いても結構です。※お車でのご来館いただけます。

要予約 昼食付

お申込み方法 下記フリーダイヤルよりご希望日の3日前までにお申し込み下さい。

見学会のご予約・資料請求は **サンシティパレス塚口** ☎0120-68-5533
〒664-0872 兵庫県伊丹市車塚1-32-7

【受付時間】9:00~17:00 [土日祝も受付中]
【サンシティパレス塚口】
【施設概要】
広告有効期限/平成28年12月31日