

市政情報 求人・募集 発表・鑑賞 セミナー スポーツ ごみカレンダー 催し 公民館 健康 中央図書館 相談の案内 高齢者 子育て コラム ニュース

高齢者
老人福祉センター
(60歳以上が対象)
一の鳥居 ☎(794)0615
【健康体操】
時5月26日(金)午前10時～正午
▽定25人▽申 ☎ ☎ 5月1日(月)から

福祉
各種手当を振り込み
福祉手当、特別障害者手当、障害児福祉手当を5月10日(水)に、重度心身障害者(児)介護手当を25日(木)に振り込みます。
支払通知はしませんので、通帳を確認してください。
3カ月以上の入院や、施設へ入所したときなど、受給資格がなくなる場合がありますので、申し出てください。
障害福祉課 ☎(740)

手話通訳者養成講座
1178
身体障害者福祉協会▽時5月29日～30年1月15日の毎月曜日午後1時半～3時半(祝日、8月14日は除く)。全28回▽場中央公民館または総合センター▽市内在住で、手話でスムーズに会話ができる人▽費7024円▽定20人▽申 ☎ 講座名、住所、氏名、電話番号を書き、障害福祉課へ▽ ☎(740)1178・☎(759)3136

街へ出よう運動参加者の募集
市障害者団体連合会▽時6月3日(土)午前8時50分～午後4時半(雨天決行)▽場京都鉄道博物館▽障害者手帳を持っている人(当日手帳を持参)▽費2500円(昼食代含む)▽定若干名▽申 ☎ ☎ 5月15日(月)までに同会事務局へ▽ ☎(759)5200

ボランティア活動センター
ふれあいプラザ
【聞こえを学ぶ筆談ボランティア入門講座】
時6月23日～7月21日の毎金曜日午前10時～正午。全5回

5月相談の案内 ※祝日・休日は実施しません

相談名	予約・問合せ	内容	日・曜日	時間	場所	相談員
行政相談		国への意見・要望など。当日会場へ	1日(月) 18日(休)	午後2時～4時 午前10時～正午	東谷公民館 同課市民相談室	行政相談委員
法律相談		先着8人。各相談日の前週の月曜日午前9時から予約を	10・17・24・31日(休)	午後1時半～3時半	同課市民相談室	弁護士
家事相談	生活相談課 ☎(740)1333	先着6人。各相談日の直前の月曜日午前9時から予約を	14・28日(日)	午後1時半～4時半	アステ市民プラザ	元家裁調停委員
税の相談		先着4人。当日午前9時から予約を	11・25日(休)	午後1時～4時	同課市民相談室	税理士
行政書士相談		先着6人。当日午前9時から予約を	18日(休)	午後1時～4時	同課市民相談室	行政書士
土地境界・測量相談		契約書・遺言書の書き方など。先着6人。当日午前9時から予約を	9日(火)	午後1時～4時	同課市民相談室	行政書士
司法書士法律相談		不動産の測量・表示登記など。先着4人。当日午前9時から予約を	16日(火)	午後1時～4時	同課市民相談室	土地家屋調査士
消費生活・多重債務相談	消費生活センター ☎(740)1167	登記・多重債務・小額訴訟など。先着4人。当日午前9時から予約を	23日(火)	午後1時～4時	同課市民相談室	司法書士
年金相談	医療助成・年金課 ☎(740)1171	電話・来所相談	月～金曜日	午前9時～正午、午後0時45分～4時	同センター	消費生活相談員
特設人権相談	人権推進室 ☎(740)1150	国民年金加入・免除・相談など	月～金曜日	午前9時～午後5時	同課	社会保険労務士
女性のための相談	男女共同参画センター ☎(759)1856	尼崎年金事務所による出張相談。☎06(6482)4594へ電話予約を	24日(休)	午前10時～午後2時半	アステ市民プラザ	同事務所職員
心配ごと相談	社会福祉協議会 ☎(759)5200	人権生活での人権侵害など。予約を	19日(金)	午後1時～4時	同室相談室	人権擁護委員
成年後見制度相談	成年後見支援センター ☎(764)6110	面接と電話相談。予約を。1回50分	火～木曜日 月・金曜日	正午～午後3時 午前10時～正午	パレットかわにし	専門相談員他
介護サービス相談	長寿・介護保険課 ☎(740)1148	生活上や家庭内の困りごと、福祉全般の相談	月曜日 木曜日	午後1時半～4時	健康福祉部相談室 ☎(740)1328	民生委員 児童委員
心の相談	障害福祉課 ☎(740)1178	成年後見制度に関する相談。12日(金)までに予約を	17日(休)	午後1時～4時	ふれあいプラザ3階相談室 ☎(759)8611	司法書士
知的障がい(児)のための相談	知的障がい者相談員による相談	介護サービスの悩みごとなど。電話相談可	9・23日(火)	午後1時半～4時	ふれあいプラザ3階相談室 ☎(759)8611	市民相談員
ピアカウンセリング	障がい(児)地域生活・就業支援センター ☎(758)6228	専門医による相談。先着3人。前日までに予約を	9日(火)	午後2時～3時半	市医師会医療会館	医師他
子育ての悩み相談	牧の台子育て学習センター ☎(794)7065	知的障がい者相談員による相談	11日(休)	午前10時～正午	健康福祉部相談室	知的障がい者相談員
認知症老人電話医療相談	市医師会事務局 ☎(759)6950	障がい(児)の地域生活・就業支援センター ☎(758)6228	12日(金)は午後、15日(月)～17日(水)・19日(金)は午前	ふれあいプラザ3階相談室	ピアカウンセラー	
教育相談	教育相談センター ☎(757)8080	身体・知的・精神障がい当事者・障がい児の保護者相談。予約を	15日(月)～17日(水)・19日(金)は午前	ふれあいプラザ3階相談室	子育て支援相談員	
子ども悩みの電話相談	教育相談センター ☎(758)7830	牧の台子育て学習センター ☎(794)7065	月～金曜日(金)は午前のみ	午前9時半～正午、午後0時半～3時	同センター	子育て支援相談員
子どもの人権相談	子どもの人権オンブズパーソン ☎0120(197)505	子育て支援ルーム ☎(740)1125	月～日曜日	午前9時～午後5時半	アステ市民プラザ	
子どもの育児・発達相談	川西さくら園 ☎(755)1772	市医師会事務局 ☎(759)6950	月～金曜日	午前10時～正午		専門医他
キャリア・カウンセリング	産業振興課 ☎(740)1162	教育相談センター ☎(757)8080	月～金曜日	午前9時～正午、午後0時45分～5時	同センター	臨床心理士他
労働相談		子ども悩みの電話相談 ☎(758)7830	月～金曜日	午前9時～正午、午後0時45分～5時	同センター	臨床心理士他
職業相談	川西しごと・サポートセンター ☎(757)6380	子どもの人権相談 ☎0120(197)505	月～金曜日	午前10時～午後6時	市役所3階相談室	調査相談専門員
若者キャリアサポート	若者キャリアサポート川西 ☎(764)6823	子どもの育児・発達相談 ☎(755)1772	月～金曜日	午前9時～午後5時	同園	同園職員・心理相談員
子ども・若者総合相談	子ども・若者政策課 ☎(758)5044	キャリア・カウンセリング ☎(740)1162	月～金曜日	午前9時～午後5時	パレットかわにし	キャリアカウンセラー
市民活動・NPO・起業サポート相談	市民活動センター ☎(759)1826	労働相談	10・24日(休)	午前9時半～11時半	パレットかわにし	社会保険労務士
生活困窮者自立相談	くらしとじごとの応援カウチャー ☎(740)1189	職業相談	月～金曜日	午前9時～午後5時	同センター	同センター職員
		若者キャリアサポート	月～金曜日(内容により曜日指定あり)	午前9時～午後5時	パレットかわにし	キャリアカウンセラー他
		子ども・若者総合相談	11・25日(休)	午後1時～5時	アステ市民プラザ	臨床心理士他
		市民活動・NPO・起業サポート相談	火曜日	午後1時～5時	パレットかわにし	同センター職員
		生活困窮者自立相談	月～金曜日	午前9時～午後5時半	市役所1階生活支援室	面接相談員

みつなかホール

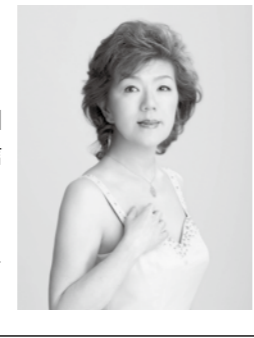
入場券は、みつなかホール、文化会館、ローソン他で発売。問い合わせは ☎(740)1117へ。

木津川計の一人語り劇場
「曾根崎心中」以降
人形浄瑠璃や歌舞伎でおなじみの「曾根崎心中」。近松の名作を歌舞伎のせりふで語りながら、その時代や作品の本質に迫る。
時7月1日(土)午後2時開演▷ ☎1,500円(当日1,800円)▷ ☎全自由席。ローソンLコード(58327)



みつなかベストクラシックス
伊藤恵ピアノ・リサイタル

ミュンヘン国際コンクールで日本人として初優勝。正統派として国際的にも高く評価され、国内外の有名指揮者やオーケストラからの信頼も厚い。曲目はシューベルトの「ピアノ・ソナタ第20番」他。
時7月9日(日)午後3時開演▷ ☎3,500円(当日4,000円)、小・中・高生、障がいのある人2,300円(当日2,800円)▷ ☎全指定席。ローソンLコード(58328)



▽川西サマリー他▽費500円(学生250円)▽定15人
▽申 ☎ ☎ 6月20日(火)までにボランティア活動センターへ
【ボランティア活動相談】
時5月20日(土)午後1時半～3時半

【オープンカフェジン】
仲間づくりやおしゃべりなど、誰でも気軽に立ち寄れるつながりの場です。
時毎月第2金曜日午後6時～8時▽対10代後半から20代後半まで▽費1000円

宝塚すみれ墓苑 豊富な緑に包まれた、明るい公園墓地

安心の市営墓地

所在地：宝塚市下佐曾利字大谷1-66
日生中央駅から車で約20分(県道・川西三田線)
阪急山本駅から路線バス運行(原則第1・3日曜日)

2㎡(1区画) **48万2千円～**
3㎡・4㎡・6㎡・芝生区画もあります。

川西市にお住まいの方も申込み頂けます

年中無休 いつでも現地見学可能
現地職員がご案内します。

平成29年度 申込受付開始! 広告
受付日 **5/29** 月～
宝塚市民は5/22 日～

現地説明会開催!!
5/13 土・**14** 日・**6/10** 土・**11** 日
※無料送迎バス(要予約)あります。詳しくはお問い合わせ下さい。

お問合せ先 **宝塚市役所 生活環境課 ☎0797-77-2146**
〒665-8665 宝塚市東洋町1番1号 受付時間 平日9:00～17:30

宝塚すみれ墓苑 検索