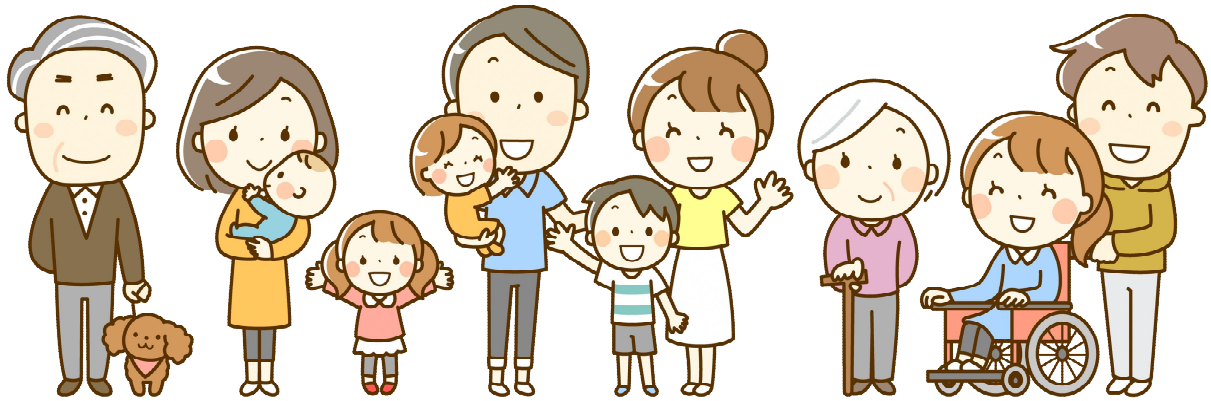




安心・安全をつなぐ

自治会に 入ってよかった！

いざという時
周りに助け合える人はいますか？



安心して暮らせる地域にするために
出来る範囲で参加してみませんか？

交流・親睦

安心・安全

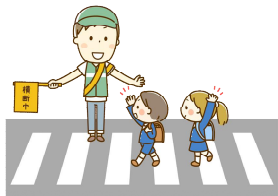
きれいなまち



地域まつり (運動会・文化祭・夏祭りなど)



防災訓練 (安否確認など)



地域の見守り



清掃活動・ごみ集積所管理

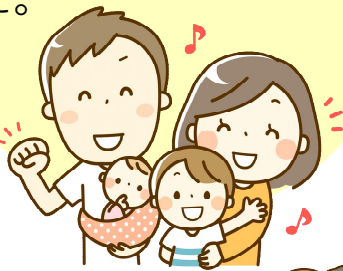


防犯見守り

皆さんの安心で快適な暮らしは、実は
ご近所さんの誰かの地道な活動によって支えられています。

こんな事が「よかった」の声

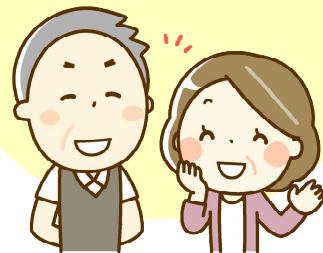
近所にママ友できて、子育てで困ったときに声をかけ合えるようになりました。



子どもたちの登下校をみんなで見守る事にきっかけに、地域の情報も自然と入ってくるようになりました。



清掃活動で周りがきれいになると、防犯にもつながっていると思う！



活動の様子



地域親睦：夏祭りは大人気



防災訓練：消火を習ったよ



清掃活動：お喋りしながら♪

自治会加入申込書

申込書に記入のうえ、FAXもしくはメールで送付してください

私は自治会に加入します。
この申込書を該当する自治会に送付し、自治会長から連絡を受けることを承諾します。

ふりがな 氏名	
住所	
電話番号	

右記2次元コードからも加入申込みやお住まいの自治会が確認できます！
加入に際して連絡先が分からないなど、疑問などがございましたら、お気軽に問い合わせ先までご連絡ください。

お問い合わせ

参画協働課（市役所4階 3番窓口）

TEL 072-740-1600

FAX 072-740-1322

MAIL kawa0197@city.kawanishi.lg.jp

