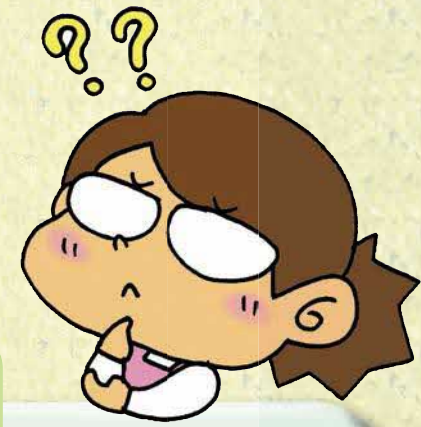


美化推進課が

お答えします! ごみのなんで?

ごみ分別のなんで?

ごみ収集のなんで?



ぶんべつ よしこ
分別 美子

ごみ ますよ
五味 増代



Q ペットボトル・プラスチック製容器包装とか
ビン・カンって、**なんで**洗って出さなアカンの?

A 資源としてリサイクルするためです。

ペットボトル・プラ製容器包装

収集後、分別ごとに固めて「ベール」を作り、リサイクルの原料にします。

汚れたものや分別が間違っているものはベールにできないので、軽くすすいでも ①固形物 ②汚れ ③強いにおいの3点のどれかが残っていれば**燃やすごみ**へ。



ペットボトルを固めた「ベール」

ビン 軽くすすいで色ごとに出してください。リサイクル工場では色別に細かく砕いて異物を除去するため、ラベルや注ぎ口は無理に外す必要はありません。

カン 収集後、圧縮成形してリサイクルの原料にします。飲料・食品用のカンは、軽くすすいでしばらくさかさまにして、水を切ってから出してください。

Q そもそも**なんで**分別とかリサイクルとかせなアカンの?



A 収集したごみを焼却、埋め立てするだけではなく**資源を有効活用するため**です。

そのほか、川西市がごみを搬入している国崎クリーンセンターは周辺の1市3町で運営しています。各市町の**燃やすごみ**の量によってそれぞれの**負担金**が決まるので、ごみ減量やリサイクルでごみを減らせば、川西市の負担が少なくて済み、その分ごみ行政以外に税金を充てることができます。



国崎クリーンセンター

Q **なんで**収集時間って日によって違うん?

A 日によって交通状況や出されるごみの量が違うためです。

そのため、市内一律午前8時30分までにごみ出しをお願いします。ごみ収集車が満杯になると、その都度国崎クリーンセンターへ運ぶので、隣のごみステーションでも収集時間に差が出ることもあります。



Q **なんで**市では収集できないごみがあるん?

A 法律などで定められているから、または川西市がごみを搬入している**国崎クリーンセンターでは処理できないから**です。

飲食店・店舗・会社・工場などから発生する事業系ごみ、家電4品目(テレビ・冷蔵庫・洗濯機・エアコン)、建築廃材、ピアノなどは市で収集できません。

詳しくは市ホームページ「こんなごみはどうすればいいの」



Q **ちなみに**台風などの悪天候でも収集ってあるん?

A **ごみ収集は天候にかかわらず行っています。**

ただし、交通状況等によって収集時間が前後するケースや、強大な台風などにより収集作業員の安全が確保できないと判断した場合には、収集を中止する可能性があります。中止の場合、市ホームページなどでお知らせします。

Q **なんで**川西市ではスプレーカンに穴開けずに出すん?



A **発火事故のない、安全な出し方だから**です。

スプレーカンによる発火事故は例えばこんなとき起こります。

- 市民の皆さんが穴を開けるとき
- ごみ収集車でごみを圧縮するとき
- クリーンセンターで処理をするとき

カンの中身が残っていると、カンに穴が開くとき微量に発生する火花が**内部のガスに引火**する危険性あり!

「中身を完全に使い切って、穴を開けずに出す」のが川西市での正しい出し方で、市民の皆さんが穴を開ける際の発火事故の危険性を考慮しています。中身が使い切れなかった場合は、火気のない風通しのよい屋外で中身を出し切ってください。



ほかに

- なんで大型ごみって40cm以上なん?
- なんで川西市では「燃えるごみ」でなく「燃やすごみ」って言うん? ...など



詳しくは市ホームページFAQ