



なかま の ちから

No.64



秋の終わりから冬の初めにかけての季節。多胎児交流会はとてにぎやかでした。こどもの遊びを見守りながら情報交換をしたり、悩みや困りごとを話し合ったり。先輩ママが泣いているあかちゃんをあやしったり洋服交換の約束をしたり…交流会を通してのゆったりとしたつながりは来年も続きます。

＜11月の交流会＞

参加者：9組

こども 18人（4か月、1歳1か月、1歳8か月、1歳9か月、2歳5か月、2歳6か月、2歳11か月）

おとな 9人（母親）

～自己紹介より(最近の様子など)～

- *歩くようになり、ベビーカーを使わなくなりました。寄り道が多くなり、危ない所へも行くこととするのが困ります。（1歳8か月）
- *ひとりでこどもを連れて出かけるのは初めてです。寝返りをするようになって目が離せません。産後ケアについて話が聞きたくて来ました。（4か月）
- *動きが少しずつ出てきました。人見知りも始まったようです。（4か月）
- *ふたりともよく食べます。上の子と合わせて3人の寝かしつけが大変です。（9か月）
- *引っ越してきたばかり。ふたりとも言うことを聞かず、動き回るので大変です。（2歳6か月）
- *引っ越してきたので川西に知り合いがいません。わからないことばかりなので教えてほしいです。イヤイヤ期でどう対処していいか困っています。（2歳5か月）

＜12月の交流会＞

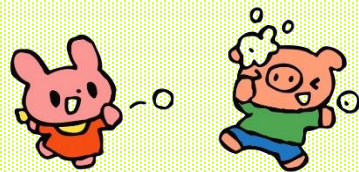
参加者：8組

こども 16人（5か月、10か月、1歳2か月、1歳11か月、2歳6か月、2歳9か月、3歳）

おとな 8人（母親）

*各回、保健師参加

- *1歳を過ぎたので、夜の授乳をやめようとしていますがなかなか難しいです。（1歳2か月）
- *イヤイヤ期に入りややこしいです。何でも自分でやりたがります。（1歳1か月）
- *まだイヤイヤ期で大変です。引っ越してきたばかり。この前、自宅の階段から落ちましたが打ち身ですみました。（2歳6か月）
- *少し歩き始めてよくこけます。（10か月）
- *久しぶりに参加しました。今までは親から離れて遊んでいたのに、最近は離れません。（2歳9か月）



お気軽に
お越しください！

● 今後の予定 ●

1月8日(水)・1月25日(土)・2月12日(水)

場所：こども・若者ステーション サポートルーム

(キセラ川西プラザ福祉棟3階 駐車場あります。駐車券をお持ちください)

*車で来られた場合、お電話いただければ駐車場から会場までお手伝いします。

時間：10:00～11:30 *1/25、2/12は助産師が参加します。

申し込み不要です
体重測定できます



対象は就学前の多胎児と保護者、多胎児を妊娠中の人や家族です。
多胎児交流会だより『なかまのちから』に交流会の様子や情報、お知らせなどを掲載しています。
川西市のホームページでもご覧いただけます。

お問い合わせ：こども・若者ステーション 072-740-1248



転居してきたので遊び場がどこにあるのかわかりません。
どこに出かけていますか

- 近くの保育所の園庭や公園、子育てひろばに出かけています。
- 公園は狭くて人もいないのであまり行きません。午後は大きいお子さんもいるので遊びにくいです。園庭開放やイベントなど、曜日に合わせてあちこち出かけています。
- 保育所の園庭は門が閉まっているのでいるので安心して遊ばせられます。
- パレットかわにし（男女共同参画センター）の「保育つきゆったりタイム」を利用して、ときどき息抜きしています。少しの時間でも預かってもらえると助かります。

インフルエンザの予防注射は受けますか？小児科の情報が欲しいです

- 去年は家族全員で受けたのに、全員かかりました。いっそ今年は受けずにいようかと思っています。
- うちも受けたのにしっかりかかりました。注射を受けていると軽く済むと聞いただけ。
- 家族が順番にかかり看病ばかりで、最後に母が倒れる…病院も行けず大変でした。
- キセラ川西プラザ近くの小児科にかかっています。やさしくて人気なので人が多いです。
- 川西警察署のあたりに新しく小児科ができると聞いたので、予防注射に行ってみようと思っています。

産後ケアを利用したいと思っています。
どんな感じですか？

- うちも利用しました。家事、育児を助けてもらうだけでなく、話し相手にもなってもらえてものすごくよかったです。
- 夫は出張が長くて毎日ひとりで子育てしています。お風呂に入れるのも、今は動かないので脱衣所に寝かせて順番に入れています。ひとりは入浴後のミルクで寝てくれるので、その後もうひとりを入れますが、入浴後もなかなか寝てくれないので困ります。産後ケアを利用できたら、入浴の手伝いをお願いしたいです。

*産後ケアについては、こども・若者ステーションまでお問い合わせください。

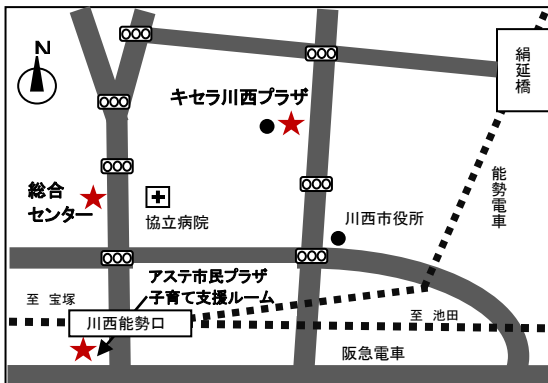


《土曜日開催！》

- 1月25日 10:00~11:30
- こども・若者ステーションフレイルーム
（キセラ川西プラザ福祉棟3階）
助産師が参加予定です。

きょうだいも一緒に参加できます。

*駐車場あります。駐車券をお持ちください。



交流会は毎月1回(第2水曜日)開催しています。
10時から受付、自由遊び、10時半から親子のふれあい遊びなどをした後、こどもたちはおもちゃで遊びながら、保護者同士の交流などを行います。

妊娠のことから出産、育児と、当事者同士だからこそ伝え合える話題が盛りだくさんです。お父さんたちの参加も大歓迎です！