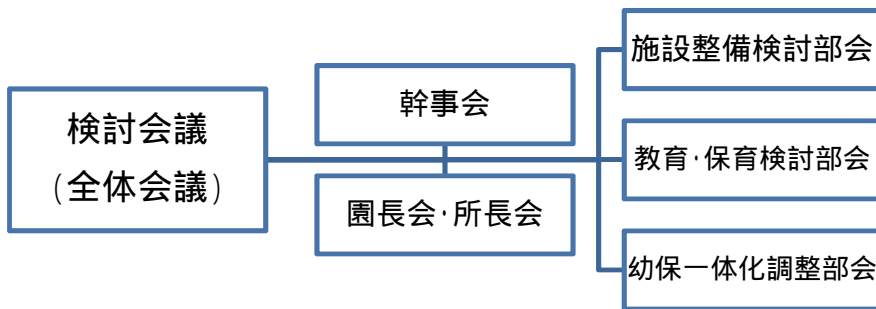


1. 検討スケジュール

		平成27年度		平成28年度				平成29年度				平成30年度	
		10-11月	12-3月	4-6月	7-9月	10-12月	1-3月	4-6月	7-9月	10-12月	1-3月	4月	
施設整備 (牧の台幼稚園と 緑保育所の一体 化施設)	項目	設計業者決定	基本設計	実施設計				工事				開設	
	検討 組織	施設整備検討部会 (検討内容を踏まえ、必要に応じて教委事務局において意思決定手続き等を行う)											
全体の計画	項目	検討	成案	意見調整	決定								
	検討 組織	幹事会 教育・保育検討部会		教委事務局									
教育・保育の内容	項目	検討・成案 (年齢別年間別計画案など)					意見調整	決定					
	検討 組織	教育・保育検討部会					教委事務局						
幼保一体化に向 けた調整	項目	共通事項の整理検討 (例: デイリープログラム、徴収金、制服、保護者会など)								個別事項の整理検討			
	検討 組織	幼保一体化調整部会 (検討内容を踏まえ、必要に応じて教委事務局において意思決定手続き等を行う)								各園			

2. 検討会議の組織と役割等



- ・幹事会(こども家庭室)
教委事務局職員、園・所長等で構成
検討会議の運営、部会間の調整等、全体に関することを検討・調整
- ・施設整備検討部会(こども・若者政策課)
教委事務局職員、営繕課職員、園長(1)・所長(1)、園(3)・所(3)職員、調理師、用務員等で構成
施設の配置、レイアウト、備品等、ハード整備について検討・調整
- ・教育・保育検討部会(こども育成課)
教委事務局職員、園長(1)・所長(1)、園(3)・所(3)職員等で構成
全体の計画、年間別計画案等、教育・保育内容について検討・調整
- ・幼保一体化調整部会(こども育成課)
教委事務局職員、園長(1)・所長(1)、園(3)・所(3)職員、調理師等で構成
デイリープログラム、制服、保護者会等、幼保の一体化に向けた具体的課題について検討・調整